



Preparace

Seek • Sable Seek • ICB Brush kartáčky • InterGuard • DermaDam
PropGard • OraSeal • Omni-Matrix • Omni-Matrix anatomické • Consepsis Scrub



Veslaři na Great Salt Lake

autorka: Jolie Gordon



Seek® & Sable™ Seek®

INDIKÁTORY ZUBNÍCH KAZŮ



- Červený a tmavě zelený indikátor zubního kazu
- Bezpečná, cílená aplikace

Seek obsahuje D&C barviva na glykolové bázi, která zbarví kazivý dentin červeně. Seek se také používá k identifikaci otvorů kalcifikovaných kořenových kanálků.

Sable Seek obsahuje FD&C barviva na glykolové bázi, která barví kazivý dentin **zeleně**, zřetelně jej odlišuje od pulpy a usnadňuje rozpoznání kazu i v hlubokých preparacích.



kanyla Black Mini Brush



Po preparaci kavity aplikujte Sable Seek pomocí kanyly Black Mini Brush.



Opláchněte vodou za současného odsávání. Identifikujete demineralizovaný, zkažený dentin i v obtížně viditelných místech.



Odstraňte zbarvený dentin vrtáčkem při nízkých otáčkách. V případě hlubokých kazů použijte pro exkavaci ruční nástroj.



Znovu naneste Sable Seek. Opláchněte a ověřte, zda byl kaz úplně odstraněn.

! Indikátory kazů jsou pomocné prostředky v identifikaci a odstraňování zkaženého dentinu. Pomáhají předcházet sekundárním kazům a jsou vhodné k identifikaci demineralizovaného dentinu, který by měl být odstraněn tak, aby se zlepšila bondovací pevnost adhezivních dostaveb.

500233

Sable Seek Kit

4 x 1,2 ml (1,22 g) Sable Seek, zelený
20 kanyl Black Mini Brush

500209

Seek Kit

4 x 1,2 ml (1,25 g) Seek, červený
20 kanyl Black Mini Brush

500234

Sable Seek Refill

4 x 1,2 ml (1,22 g) Sable Seek, zelený

500210

Seek Refill

4 x 1,2 ml (1,25 g) Seek, červený

EXPIRACE: 36 MĚSÍCŮ

EXPIRACE: 36 MĚSÍCŮ



K aplikaci objednejte:
kanyly Black Mini Brush



Skutečná velikost



ICB™ Brush kartáčky

INTRAKORONÁLNÍ KARTÁČKY

- Výborné pro čištění obtížně přístupných míst
- Potaženy slitinou Optalloy pro prevenci alergické reakce navrženy pro použití za nízkých otáček
- Autoklávatelné

Tyto malé kartáčky se štětinami jsou navrženy pro intra-koronární i extra-koronární čištění povrchů před bondováním výplní, inlejí, onlejí a korunek. Není srovnatelné pomůcky pro přístup do kavit I, II, III, IV, V. třídy a preparací s přístupem do dřevňové dutiny. Kartáčky se používají s desinfekcí nebo profylaktickou pastou (např. Consepsis Scrub, Ultrapro Tx pasta). Provedení stopky s pojistným kuzelem.



Čištění preparovaných kavit.



Čištění před nanesením pečtidla.



Čištění okolo ortodontických breket.



Použití kartáčků ICB Brush s Consepsis Scrub pro subgingivální čištění preparace na fazetu nebo korunku.

501076 ICB Brush kartáčky
30 ks

501077 ICB Brush kartáčky
5 ks



InterGuard®

UNIKÁTNÍ OCHRANA

- Chrání okolní zuby během preparace kavity
- Dovoluje rychlejší, bezpečnější preparaci
- Autoklávatelné

InterGuard je ochranná pomůcka z nerezové oceli, která chrání okolní zuby před poškozením iatrogenní preparace¹. Výborné pro tunelové preparace.



! InterGuard byl vyvinut jako ochranná pomůcka poté, co byl publikován klinický výzkum dokazující, že dvě třetiny proximálních povrchů okolních zubů vykazují známky poškození iatrogenní preparace. Brzy jsem ve své ordinaci zjistil, že InterGuard vám dovolí pracovat rychleji a bezpečněji, a jsem hrdý, že mám podíl na zvyšování kvality zubního lékařství.

503097 InterGuard Sortiment
5 ks 4,0 mm a 5 ks 5,5 mm výška

504016 InterGuard, 4,0 mm výška
10 ks

504011 InterGuard, 4,0 mm výška
50 ks

504017 InterGuard, 5,5 mm výška
10 ks

504012 InterGuard, 5,5 mm výška
50 ks

Dr. Ole Österby, vynálezce, Dánsko

¹ Qvist V, Johannessen L, Bruun M. Progression of approximal caries in relation to iatrogenic preparation damage. J Dent Res 1192;71(7):1370-1373. (Lit. #55)

DermaDam®



KOFFERDAM

- **Nepudrovaný, vysoce odolný proti protržení**
- **Malá pravděpodobnost vzniku dermatitidy**

Kofferdam z nejčistšího latexu, který snižuje možnost reakcí na latex. Kvalitní zpracování zaručuje nízký obsah povrchových bílkovin.

Způsob promývání také snižuje obsah všech další výrobních chemikálií na max. 3-4 mg/m² (některé jiné značky obsahují více než 20-ti násobek tohoto množství). To minimalizuje riziko alergických reakcí. Nepudrovaný výrobek eliminuje nežádoucí kontaminaci preparace.



Pevný a odolný

Vysoká odolnost proti protržení!



500311

DermaDam Medium
(0,2 mm tloušťka),
15 cm x 15 cm, 36 ks

500314

DermaDam Heavy
(0,25 mm tloušťka)
15 cm x 15 cm, 36 ks

- ! **Malá pravděpodobnost dermatitid: DermaDam snižuje možnost přecitlivělosti uživatele na chemická aditiva.**
- **V některých situacích zahrnujících aplikaci dentin-sklovinného bondu na nebo pod gingivální linií, nemusí být nasazení kofferdamu praktické. V těchto případech může být dosaženo hemostázy a/nebo kontroly sulkulárních tekutin použitím techniky Zajištění pracovního pole - viz str. 41.**

PropGard®

ROZVĚRAČ ÚST A OCHRANA JAZYKA

- **Drží ústa pacienta otevřená delší dobu bez nepohodlí**
- **Brání kontaminaci z jazyka a náhlého zavření úst**
- **Chrání jazyk před rotačními nástroji**
- **Může být desinfikován roztoky bez obsahu fenolů**



504100

PropGard Kit
10 ks rozvěrač úst (5x velké, měkké/žluté a
5x střední, tvrdé/fialové)
20 ks ochrana jazyka (10x levý a 10x pravý)

504101
504103

PropGard Refill
5 ks rozvěrač úst, střední, tvrdý/fialový
5 ks rozvěrač úst, velký, měkký/žlutý

504102

PropGard chránič jazyka
5 ks pravý a 5 ks levý



Chránič jazyka pravý a levý.



Chrání okolní zuby a jazyk.



OraSeal®
TĚSNĚNÍ & TMEL



kanyla White Mac

OraSeal Těsnění a OraSeal Tmel (pevnější, přilnavější) jsou materiály na celulozové bázi ve dvou odlišných viskozitách. Dobře přilnou na suché i vlhké gingivální a mukosální tkáň, kofferdam, zuby, kov, atd. OraSeal dokonce drží i pod vodou a slinami! Je to ideální materiál v situacích, kdy je nezbytné vytvořit suché pole nebo vyblokovat podsekřivé prostory.

Foto se svolením Dr. Phillipa Campbella



Naneste OraSeal těsnění pomocí kanyly White Mac k prevenci netěsnosti kofferdamu v průběhu endodontického ošetření.¹ Vytvarujte navlhčeným prstem v rukavici, vlhkým bavlněným tamponem nebo nástrojem. Ošetření kořenového kanálku nyní může být prováděno v čistém a suchém poli.

Použijte jako zvýšení těsnícího účinku kofferdamu, pokud pracujete se silným peroxidem při bělení vitálních zubů nebo s kyselinou fluorovodíkovou při leptání porcelánu. Vytlačte OraSeal těsnění na oblouky a ke gingivě. Napněte a nasadte kofferdam na rámeček.

OraSeal těsnění utěšňuje průsaky v kofferdamu i tehdy, je-li kofferdam ponořen! Nanášejte OraSeal okolo okrajů a pak křížem přes otvor, dokud úplně neutěsníte.



Abyste si zajistili kontrolu vlhkosti při bondování ortodontických breket zejména u dolních předních zubů, pokryjte gingivální kontury OraSeal těsněním nebo tmelem. Zabráňte infiltraci slin přes oblouky a kontaminaci pracovního pole.

Vyblokujte velké podsekřivé prostory, jako dolní interproximální mezery - otisk vyjmete snadno a bez jeho deformace.

Použijte OraSeal tmel pod pevné části, ukotvení atd., před zhotovením otisků.

Použijte OraSeal tmel jako prostředek pro vyblokování před ukotvením attachmentů, spon atd. pomocí pryskyřic polymerujících za studena.

500352 OraSeal Kit
2 x 1,2 ml (1,28 g) OraSeal těsnění
2 x 1,2 ml (1,44 g) OraSeal tmel
20 kanyla White Mac

EXPIRACE: 24 MĚSÍCŮ

500351 OraSeal těsnění
4 x 1,2 ml (1,28 g)

EXPIRACE: 24 MĚSÍCŮ

500353 OraSeal tmel
4 x 1,2 ml (1,44 g)

EXPIRACE: 24 MĚSÍCŮ



K aplikaci objednejte:
kanyly White Mac

¹ Cohen S, Burns RC. Pathways of the Pulp Seventh Edition. Mosby, 1998 pp 123-124

Omni-Matrix™

JEDNORÁZOVÉ MATRICE S DRŽÁKEM



- Perfektní umístění - poprvé, pokaždé
- Barevně označené pásky pro rychlý snadný výběr
- Pásek matrice je tenký, přizpůsobivý a tvarovatelný

Omni-Matrix je jednorázová pásková matrice s držákem. Její vnitřní mechanismus je spojen v kónické rukojeti tak, aby se přizpůbil obvod pásku obvodu zubu.

Hlava matrice je otočná, takže Omni-Matrix lze upevnit v jakémkoli kvadrantu úst a je vždy správně orientována. Nepotřebujete nic dalšího k manuálnímu seřízení pásku: Omni-Matrix je vždy připravena k použití. Po dokončení výplně se Omni-Matrix snadno uvolní bez poškození rekonstrukce.



Omni-Matrix je "bezkrídla", tj. bez křídylek překážejících interdentálně, pro bezproblématické zaklínkování.



Použití Omni-Matrix pro hlavní preparace (včetně ponechaných dřívějších amalgámových výplní) vyžadujících kruhový tvar matric.

- 501105 Omni-Matrix "Bezkrídla" Kit**
 16 s kovovými pásky 6 x 0,025 mm (oranžové)
 16 s plastovými pásky 6 x 0,05 mm (červené)
 8 s kovovými pásky 6 x 0,04 mm (zelené)
 8 s kovovými pásky pedo pro děti 4 x 0,04 mm (fialové)

- 501101 Omni-Matrix "Bezkrídla" Refill**
 s kovovými pásky 6 x 0,025 mm (oranžové), 48 ks

- 501102 Omni-Matrix "Bezkrídla" Refill**
 s kovovými pásky 6 x 0,04 mm (zelené), 48 ks

- 501104 Omni-Matrix "Bezkrídla" Refill**
 s kovovými pásky pedo pro děti 4 x 0,04 mm (fialové), 48 ks

- 501103 Omni-Matrix "Bezkrídla" Refill**
 s plastovými pásky 6 x 0,05 mm (červené), 48 ks



Omni-Matrix jsou také dostupné v provedení s křídylky (Omni-Matrix "Křídélková"). Křídélka pomáhají k orientaci hlavy držáčku a pásku.

! Matrice k použití pro jednoho pacienta - luxus?

Srovnejte cenu Omni-Matrix s časem potřebným k odstranění matrice z držáku, jejich desinfekci a čištění, vytvarování matrice a opětovnému vložení do držáku u běžných matric k opakovanému použití.

Dost často mohou být pásky k opakovanému použití použity jen jednou kvůli jejich poškození při opakovaném použití.

Držáky podléhají opotřebení. A když pásky nejsou přesně navlečeny v držáku? ... Tak proč nezkusit Omni-Matrix místo Vašich obvyklých Tofflemire matric? Uvidíte, že se Vám to vyplatí!

Omni-Matrix™ Segmentové

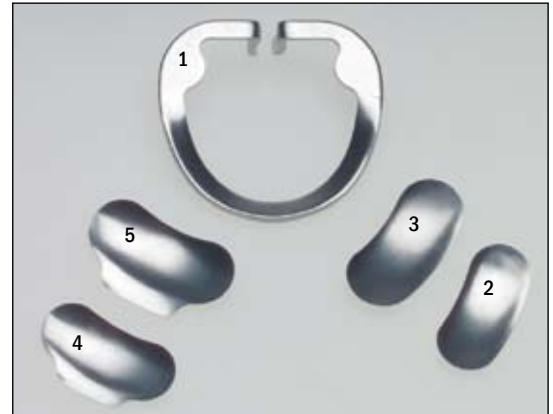
ANATOMICKÉ MATRICE A FIXAČNÍ SPONY

- Jedna spona pro všechny tvary a velikosti zubů
- Optimální interdentální kontakty
- Unikum: Reverzní zakřivení matric se ideálně přizpůsobí jakémukoli povrchu

Segmentové Omni-Matrix jsou navrženy tak, aby pohodlně dosáhly anatomicky správných interproximálních bodů kontaktu.

Dostupné jsou 4 typy matric, které jsou předtvarovány, aby zamezily zachycení v proximálních okrajích a ideálně se přizpůsobily i obtížným gingiválním prostorům. Velmi tenké matrice (pouze 0,025 mm) poskytují těsné kontakty a snadno se uzpůsobují tvaru každého zubu. Spona má jeden tvar pro všechny geometrie zubu a snadno se zavádí pomocí jakýchkoli kleští na kofferdam. Její hroty jsou zakřiveny odpovídajícím způsobem ke konvexnímu zakřivení povrchu zubu. Může být zavedeno několik spon, jedna za druhou, částečně se překrývající, může být ošetřován více než jeden povrch zubu nebo více než jeden zub/kvadrant.

Nezavádějte spony před tím, než umístíte matrice a PEVNĚ zajistíte klínem! Matrice a spony mohou být kombinovány s jinými segmentovými matricovými systémy.



Omni-Matrix Segmentové:

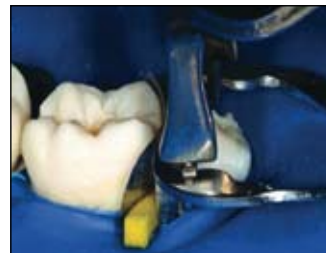
1. Spona, 2. Matrice regular, 3. Matrice velká,
4. Matrice regular prodloužená, 5. Matrice velká prodloužená.



Zakřivené hroty spon pro těsné interdentální kontakty. Zaveďte spony pomocí obvyklých kleští na kofferdam.



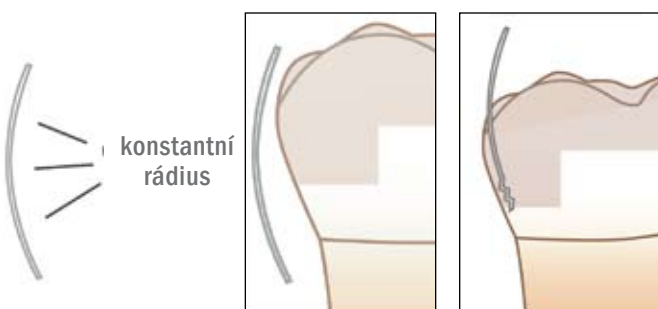
Zaveďte matrice a zajistěte interdentálními klínky.



Nasuňte sponu.



Při ošetření více než jedné preparace v kvadrantu zaveďte několik spon.



Mnoho tradičních segmentových matric se málo přizpůsobí anatomii zubu. Na zubech s hlubokými preparacemi mají sklon k zachycení na gingiválním okraji, neboť jejich konstantní rádius nekopíruje tvar zubního krčku.



Omni-Matrix Segmentové prodloužené jsou reverzně zakřiveny a tak se snadno přizpůsobí povrchu krčku zubu, což dovolí anatomické rekonstrukce bez převisů a podsekřivín.

500318 Omni-Matrix Segmentové Kit
 4 x Spony
 40 x Matrice střední
 40 x Matrice střední prodloužená
 40 x Matrice velká
 40 x Matrice velká prodloužená

500317 Spony
 4 ks

500304 Matrice střední
 40 ks

500305 Matrice střední prodloužená
 40 ks

500309 Matrice velká
 40 ks

500316 Matrice velká prodloužená
 40 ks

Consepsis® Scrub

CHLORHEXIDINOVÁ ANTIBAKTERIÁLNÍ PASTA



kanyla White Mac

- Snižuje možnou post-operační citlivost i
- Nesnižuje pevnost bondu
- Složení, které se nerozstříkuje
- Abrazie, čištění a desinfekce v jednom výkonu

Consepsis Scrub je lehce ochucená desinfekční abrazivní pasta s 2,0% chlorhexidin glukonátem. Čištění s kvalitní desinfekcí před rekonstrukcí minimalizuje možnou citlivost po výkonu spojenou s průnikem mikroorganismů do dentinových tubulů.



Před



Dezinfekce a čištění v jedné operaci



Po

! Je prokázána možnost dalšího snížení post-operační citlivosti zapečetěním dentinu před cementováním.

■ Použijte Primery PermaFlo DC.

500730 Consepsis Scrub Kit
4 x 1,2 ml (1,89 g)
Consepsis Scrub
20 kanyl White Mac
2 ICB kartáčky

500689 Consepsis Scrub IndiSpense
1 x 30 ml (47,31 g)



K aplikaci objednejte:
kanyly White Mac
a 1,2 ml prázdné stříkačky

EXPIRACE: 36 MĚSÍCŮ

! Problém: Zabarvení pod hydrofóbním provizorním cementem

■ Řešení: Použijte pečetící provizorní hydrofilní cementy (např. UltraTemp, str. 50)

CHEMICKÉ VLASTNOSTI (TY "PROČ"):

1. Cementy, které nemají pečetící vlastnosti, dovolují slinám a bakteriím proniknout mezi provizorium a preparací.
2. Koagulum obsahující železo - výsledek použití ViscoStatu při poranění měkkých tkání - je zdrojem železa, které reaguje se sirovodíkem (plyn ze zkažených vajíček, H₂S) produkovaným anaerobní bakterií v septickém prostředí.

Touto reakcí vzniká siřník železitý, neškodný, ale obtěžující tmavým povrchovým zbarvením - viz obr. vpravo. Toto zbarvení může nastat, i když v menší míře, díky přirozenému obsahu železa v krvi. Navíc nepečetící provizoria jsou problematická, protože sliny a/nebo bakterie odstraní smear vrstvu během 1 týdne a otevírá tubuly bakteriím.

JAK TOMU ZABRÁNIT:

Buď použijte antimikrobiální dočasný cement jako ZOE, který netěsní, ale aspoň brání množení bakterií a tím i vzniku H₂S, tudíž se neformuje siřník železitý.

NEBO JEŠTĚ LÉPE :

Použijte kvalitní pečetící provizorní cement, jako je hydrofilní, polykarboxylátový cement bez eugenolu UltraTemp Regular nebo Firm od Ultradentu.

Podobné zbarvení může nastat dokonce i pod finálními přímými nebo nepřímými rekonstrukcemi, pokud je preparace před bondováním kontaminována.

Očistěte a/nebo naleptejte podle potřeby před aplikací bondovacího přípravku na dentin. Pro čištění doporučujeme Consepsis Scrub s kartáčky ICB Brush (str. 35).



O dva týdny dříve byl při preparaci použit ViscoStat s kanylou Dento-Infusor k zastavení krvácení. Provizorní korunky byly cementovány populárním NEpečetícím, hydrofóbním dočasným cementem na pryskyřičné bázi. Všimněte si tmavé barvy šířící se od gingiválních okraje dovnitř.



Tady bylo dalšímu pacientovi odstraněno provizorium. Na preparaci je pozorovatelné charakteristické tmavé zbarvení. To může být odstraněno ultrazvukovým čištěním a čištěním s pastou Consepsis Scrub. Je vhodnější předcházet podobným případům a používat hydrofilní provizorní cementy jako UltraTemp.