



# Zajištění pracovního pole

ViscoStat • Astringedent • Astringedent X • ViscoStat čirý • Fisherovy zaváděče retrakčních vláken  
klouzavé zaváděče Ultradent • PrepQuick • Astringedent odstraňovač skvrn • retrakční vlákna Ultrapak • UltraTemp



*Západ slunce na jezeru Great Salt Lake*

*autor: Joe Dickerson*

## Zajištění pracovního pole

HEMOSTÁZE A KONTROLA TVORBY SULKULÁRNÍ TEKUTINY



Ještě jako student zubního lékařství na univerzitě si Dr. Dan Fisher (později vynálezce produktů a firmy Ultradent) začal uvědomovat příčiny mnoha problémů a nepřesností při otisku na protetické práce či zhotovení výplní, způsobené neadekvátní kontrolou krvácení a sulkulární tekutiny. Produkty a metody v té době byly pro tento účel velmi chabé a nedostatečné.

Z toho důvodu vytvořil

### Systém zajištění pracovního pole

k hemostázi a kontrole sulkulární tekutiny.  
Tento systém je rychlý, efektivní a snadno použitelný.



Rychlý, čistý a ekonomický  
- malé 1,2 ml stříkačky se mohou  
přímo doplňovat z 30 ml  
IndiSpense zásobníku.

Tento systém stojí na dvou hlavních pilířích:

- Nikdy se nesnažte udělat vše najednou, raději provádějte ve dvou krocích:  
**Nejprve zajistěte hemostázu, poté gíngivální retrakci.**
- Nestačí pouze sulkus potřít hemostatickým agens.  
**Ten je třeba do tkáně vmasírovat, abyste dosáhli maximálního účinku.**



Proto byly vyvinuty tzv. kanyly Dento-Infusor. Se stříkačkou 1,2 ml jsou spojeny Luerovým zámkem a určeny k přímému nanášení ViscoStatu nebo Astringedentu. Díky nim lze zmíněné produkty přímo vtírat silným tlakem do sulků. Následné zavedení retrakčního vlákna Ultrapak umožní úplnou retrakci gíngivy.

Takto jste schopni optimálně připravit sulkus pro precizní otiskování na korunky a můstky, stejně tak jako pro přímé bondování náhrad a bezbublínkové adhesivní bondování.

**Správné zajištění pracovního pole je prvořadým úkolem, chcete-li dosáhnout dobrého výsledku ve Vaší práci.**

### Zajištění pracovního pole při přímém bondování

Moderní techniky přímého bondování Vám umožňují perfektní marginální integritu. Avšak k jejímu dosažení je nutná dokonalá kontrola krvácení a tvorby sulkulární tekutiny, abyste předešli kontaminaci a vytvořili optimální vazebné síly.



Před dvěma měsíci byl horní pravý řezák ošetřen výplní V. třídy. Díky neadekvátnímu tkáňovému managementu nebo nedokonalému odstranění kontaminantů se projeví na této výplni stopy mikroprůsaku.



Mikrospárami pronikají krevní pigmenty na rozhraní preparace a samotné výplně a zabarvují celou výplň.

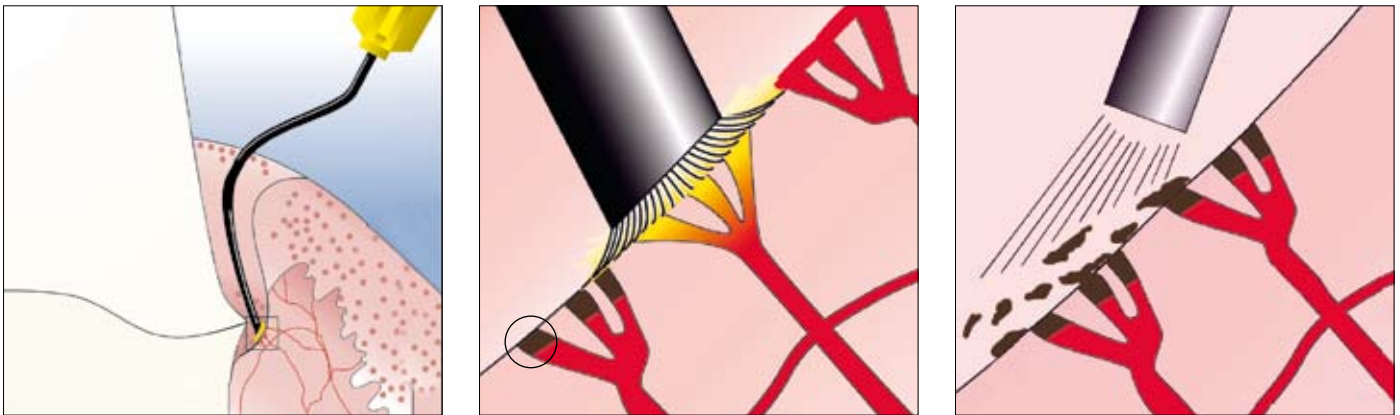


Nejdříve izolujte gíngivální tkáň pomocí retrakčních vláken Ultrapak namočených v hemostatickém roztoku. Následně silně opláchněte zbytky hemostatika z povrchu zubu a měkkých tkání.



Opravená výplň V. třídy tři měsíce od zhotovení.

## Zajištění pracovního pole SÍRAN ŽELEZITÝ - AKTIVNÍ HEMOSTÁZA



Mechanické vtírání do sulku na levém obrázku podporuje hlubokou penetraci gelu. Produkty na bázi síranu železitého zajišťují koagulaci během několika sekund tak, že drobné sulkulární kapiláry (střední obrázek) jsou bezpečně zaizolovány malými koaguly (zakroužkováno). Sulkus by měl být během této procedury vlhký. Závěrečný oplach koagula a gelu silným proudem vody (pravý obrázek). V případě správné aplikace nedojde k narušení hemostázy a ke krvácení ani při důkladném oplachu vodním sprejem.

Časová posloupnost	0	1 min	2 min	3 min	4 min		
	po preparaci sulkus krvácí	tlakem vetřete hemostatikum pomocí kanyl Dento-Infusor	očistěte sulkus proudem vody a udržujte ho vlhký	pokud je potřeba, znovu aplikujte hemostatikum	opět očistěte a otestujte silným proudem vody	zaveďte smočené retrakční vlákno na 1-3 minuty	odstraňte retrakční vlákno Ultrapak, na závěr opláchněte vodou a osušte vzduchem

### Zajištění pracovního pole při otiskování

Ideální otisk na kvalitní protetické práce musí precizně zachytit hranice preparace. Tohoto lze dosáhnout pouze při spolehlivé hemostázi a gingivální retrakci.



Subgingivální preparace s krvácením.



Aplikujte ViscoStat tlakem proti sulku s kanylou Dento-Infusor.



Důkladně očistěte povrch silným proudem vody - odstraňte zbytková koagula a otestujte kvalitu hemostáze měkkých tkání.



Zaveďte retrakční vlákno Ultrapak namočené ve ViscoStatu do sulku pomocí zaváděče Ultrapak - ponechte v sulku 1-3 minuty.



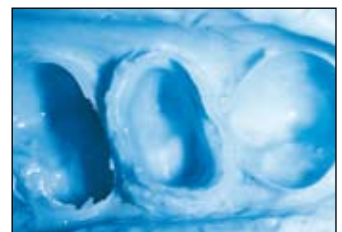
Odstraňte retrakční vlákno, opláchněte a vysušte.



Možnost: Použijte PrepQuick k dočištění preparace a redukci povrchového napětí pro neporézní otisky.



Výsledek: Čistá a suchá preparace připravená k preciznímu otiskování



Takový otisk poskytuje perfektní základ pro práci zubního laboranta.

## Dento-Infusor kanyly

Dosažení hluboké a konstantní hemostázy a kontroly sulkulární tekutiny je neodmyslitelné bez použití správných aplikačních kanyl. Hemostatické přípravky jsou pouze tak dobré, jak dobře je aplikujete.

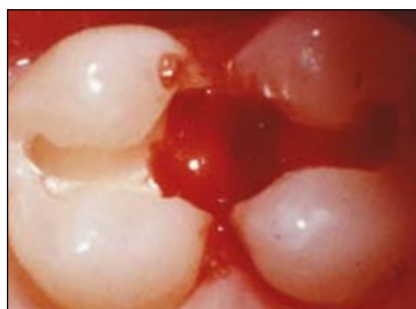
Kanyly Dento-Infusor vnášejí hemostatikum do krvácejících kapilár. Vyztužené štětičky vtírají přípravek do kapilár a odstraňují koagula. Výsledkem je čistá, suchá preparace připravená pro otiskování.



**kovová kanyla Dento-Infusor®:**  
Jednorázová kanyla průměru 1,06 mm má plastový střed a vyztužený konec. Je určena k vtlačení hemostatických agens do krvácejících tkání



**kanyla Blue mini Dento-Infusor®:**  
Plastové modré kanyly jsou volbou mnoha zubních lékařů



Před jakýmkoli přímým bondováním musí mít zubní lékař kontrolu nad krvácením.



Docílili jste hluboké hemostázy a preparace je připravena k bondování nebo aplikaci kofferdamu.

500122 Dento-Infusor kovové kanyly  
20 ks

500125 Dento-Infusor kovové kanyly  
100 ks

501034 Dento-Infusor kovové kanyly  
500 ks

500128 Blue Mini Dento-Infusor kanyly  
20 ks

501086 Blue Mini Dento-Infusor kanyly  
100 ks

501440 Blue Mini Dento-Infusor kanyly  
500 ks

**!** Pro aplikaci materiálů jako ViscoStat a Astringedent se zpravidla používají kovové kanyly Dento-Infusor. Lze na ně vynaložit dostatečný tlak k penetraci ViscoStatu do kapilár. Pokud potřebujete pouze kontrolovat sulkulární tekutinu, je výhodnější použít plastové kanyly k jemnější aplikaci na nově zhojený epitel při subgingiválním bondování definitivních výplní.

Obě varianty umožňují cílené a šetrné vtírání hemostatického agens do sulku, kterého nelze dosáhnout jinými prostředky (vatovými peletkami, mikrokartáčky či jinými speciálními kartáčky).

500124 Prázdné stříkačky 1,2 ml  
20 ks

500157 Prázdné stříkačky 1,2 ml  
100 ks



## ViscoStat® · Astringedent® · Astringedent® X

### ViscoStat

20% KONCENTRACE SÍRANU ŽELEZITÉHO V GELU

Viskózní gel k okamžité koagulaci.

- Kontroluje krvácení a tvorbu sulkulární tekutiny během sekund
- Tlumené patentovanými pomocnými látkami s nepředstížitelnou šetrností vůči měkkým a tvrdým tkáním
- Gel nestéká ani neklouže, dovoluje přesnou cílenou aplikaci
- Vytváří čisté a suché pracovní pole k preciznímu otiskování jakýmkoliv materiálem a technikou
- Dvě příchutě: originální a Wintermint (chladivá máta)
- Lze využít jako alternativu formokresolu při pulpotomiích



### Astringedent

15,5% ROZTOK SÍRANU ŽELEZITÉHO

Klasický přípravek na bázi síranu železitého.

- Tekutý, nanášení kanylou Dento-Infusor
- Stejně indikace jako u použití ViscoStatu
- Také lze použít jako alternativu formokresolu při pulpotomiích



### Astringedent X

12,5% ROZTOK SÍRANU ŽELEZITÉHO A JEHO SUBSULFÁTŮ

U preparací s obtížně zastavitelným, problematickým krvácením.

- Lze využít v problematických případech u obtížně zastavitelného masivního krvácení
- Méně kyselý ve srovnání s roztoky subsulfátů železa od jiných výrobců



- ! **Nepoužívejte epinephrine, pokud aplikujete hemostatika s obsahem síranu železitého (ViscoStat, Astringedent): může zde docházet k tvorbě modro-černých precipitátů.**

#### ViscoStat tkáňový management kit

- 1 x 30 ml (36,69 g) ViscoStat ve stříkačce IndiSpense
- 20 kovových kanyl Dento-Infusor
- 20 x 1,2 ml prázdné stříkačky k aplikaci
- 1 set retrakčních vláken Ultrapak ve velikostech 00, 0, 1, 2
- 1 Fisherův zaváděč č. 500170

500649  
506401

Originální příchut'  
Wintermint



Kit tkáňový management je dostupný v příchutích originál a wintermint a je ideální volbou pro lékaře, kteří s tímto systémem začínají

#### ViscoStat IndiSpense Kit

- 1 x 30 ml (36,69 g) ViscoStat v IndiSpense stříkačce
- 20 kovových kanyl Dento-Infusor
- 20 x 1,2 ml prázdné stříkačky

500647  
506403

Originální příchut'  
Wintermint

500686

#### Astringedent

30 ml (34,41 g) IndiSpense stříkačka

EXPIRAČNÍ DOBA: 48 MĚSÍCŮ

#### ViscoStat IndiSpense

30 ml (36,69 g) ViscoStat v IndiSpense stříkačce

500645  
500643

Originální příchut'  
Wintermint

500690

#### Astringedent X

30 ml (40,71 g) IndiSpense stříkačka

EXPIRAČNÍ DOBA: 48 MĚSÍCŮ

EXPIRAČNÍ DOBA: 48 MĚSÍCŮ ORIGINÁLNÍ PŘÍCHUŤ  
24 MĚSÍCŮ WINTERMINT



#### K aplikaci objednejte:

kanyly Dento-Infusor s prázdnými stříkačkami na straně 44



## Zajištění pracovního pole v obtížných případech

Hluboké aproximální kazy velmi často způsobují záněty dásní, a tím pádem i větší tendenci ke krvácení. Jejich sanace může proběhnout až po dosažení efektivní hemostázy. Přirozená kontura zubu je následně rekonstruována využitím vhodného matricového systému.



1. Stará prasklá amalgámová výplň. Pacient na ni nakusoval měsíce, což přirozeně způsobilo zánět okolní dásně.



2. Nejprve odstraňte amalgámovou výplň. Kariézní ložisko pod ní ponechte pro případ, že kaz zasahuje do dřevěné dutiny.



3. Před nasazením kofferdamu je gingivální linie výplně obnažena. Pokud je to nutné, zlepšete přehlednost pracovního pole a pokračujte k obrázku 4.



4. Hluboké hemostázy dosáhnete aplikací ViscoStatu či Astringedentu X pomocí štětičky na špičce kanyly Dento-Infusor.



5. Nasaďte kofferdam a odstraňte zbývající kariézní dentin. Ošetřete pulpu, pokud se nacházíte v její blízkosti a dále pokračujte leptáním a bondováním pomocí Peak LC Bond.



6. Nikdy nezaklínkovávejte matici, dokud nemáte vytvořenou první vrstvu kompozita.



7. Správný postup: nejprve zaveďte matici a vytvořte gingivální uzávěr a teprve poté naneste první vrstvu kompozita. (Také můžete matici umístit již před samotným leptáním a bondováním).



8. Zaklínkujte po aplikaci první vrstvy kompozita. Následně povolte matici, abyste dobře konturovali aproximální bod kontaktu. Naneste prvotní vrstvu zatékavého PermaFlo a následně vyplňte kavitu kompozitem Amelogen Plus.

## Vitální pulpotomie u dočasných zubů

Pokud došlo k zanícení koronární pulpy dočasných zubů, pulpotomie může pomoci při udržení dočasného zubu ve funkci do doby, než bude nahrazen stálým chrupem. Přípravky s obsahem síranu železitého nyní ve zvýšené míře nahrazují formokresol k dosažení hemostázy dočasné dřeně: jsou šetrnější k tvrdým i měkkým tkáním a současně vykazují dobrý hemostatický účinek.



1. Kontrolujte krvácení. Použijte kanylu Dento-Infusor a aplikujte ViscoStat nebo Astringedent.

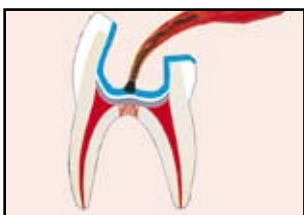


2. K trvalému udržení antimikrobiálního povrchu aplikujte tenkou vrstvu ZOE namíchanou do tuhé konzistence.

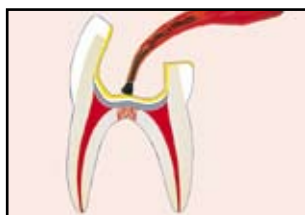


3. Eugenolová bariéra. Aplikujte tenkou vrstvu Ultra-Blend plus, protože eugenol brání důkladné polymeraci většiny pryskyřic.

**!** Před nanesením tenké vrstvy ZOE dokonale odstraňte všechno hemostatikum a vnější koagula. Je-li nutné, odstraňte koagula před oplachem silným proudem vody/vzduchu - zabráníte vnitřní resorpci.



4. Leptání. Aplikujte 35% kyselinu fosforečnou Ultra-Etch nebo přímo Peak SE.



5. Bondování. Aplikujte dentinový bond PQ1 nebo bond Peak LC.



6. Proveďte dostavbu pomocí PermaFlo a/nebo Amelogenem plus.

Zinkoxideugenol a Ultra-Blend plus aplikujte v minimální tloušťce, ponecháte maximum dentinu vhodného pro bondování.



## ViscoStat Clear

25% KONCENTRACE CHLORIDU HLINITÉHO V GELU

- Zastavuje menší krvácení a tvorbu sulkulární tekutiny
- Průhledný gel nezanechává rezidua a lehce se omývá
- Ideální pro estetickou oblast!

ViscoStat Clear je viskózní hemostatický gel na bázi 25% chloridu hlinitého, který je doporučen pro frontální úsek. Je schopen eliminovat menší krvácení bez zanechání jakéhokoliv rezidua. Použití aplikační kanyly Dento-Infusor k vetření gelu do tkání podstatně zvyšuje účinnost chloridu hlinitého. Retrakční vlákna Ultrapak mohou být přímo aplikována do gelu.



kovová kanyla Dento-Infusor

kanyla Blue-Mini Dento-Infusor



Subgingivální preparace a menší krvácení ze sulku.



Vetřete ViscoStat Clear tlakem do krvácejících tkání.



Vlákno Ultrapak smočte ve ViscoStatu Clear nebo vtlačte do gelu v sulku okolo preparovaného zubu. Ponechte v sulku po dobu 4-5 minut.



Odstraňte retrakční vlákno a očistěte silným proudem vody a vzduchu. Znovu vetřete ViscoStat Clear do sulku a ponechte působit 1 minutu. Na závěr opláchněte, osušte a otiskujte.



Zhotovená korunka 2 týdny po broušení. Optimální přesnost a zdravé okolní měkké tkáně.

Časová posloupnost

0 1 min 2 min 3 min 4 min 5 min

Menší sulkulární krvácení po dokončení preparace

Vetřete ViscoStat Clear pomocí kovové kanyly Dento-Infusor

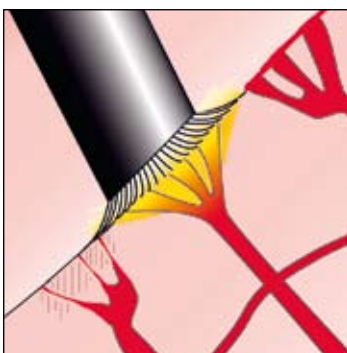
Očistěte sulkus pomocí vodní/vzduchové pistole tak, aby zůstal vlhký

Nadále vtírejte ViscoStat Clear, dokud gel nezůstane čirý

Zaveďte retrakční vlákno Ultrapak do vlhkého sulku

Ponechte Ultrapak v sulku po dobu cca 4-5 min., pak odstraňte

Opláchněte proudem vody, osušte



ViscoStat Clear je přípravek na bázi chloridu hlinitého a má rozdílný mechanismus působení, než produkty na bázi síranu železitého.

Tento průhledný gel způsobuje jemný otok okolních tkání, které komprimují drobné kapiláry a způsobují zastavení krvácení. Nevytváří se zde koagula jako u produktů na bázi síranu železitého.

Výborně eliminuje také tvorbu sulkulární tekutiny.

506407

ViscoStat Clear IndiSpense Kit

1 x 30 ml (38,52 g) ViscoStat Clear IndiSpense  
20 kovových kanyl Dento-Infusor  
20 x 1,2 ml prázdné stříkačky

506408

ViscoStat Clear IndiSpense

30 ml (38,52 g) IndiSpense stříkačka

EXPIRAČNÍ DOBA: 18 MĚSÍCŮ



**K aplikaci objednejte:**

kanyly Dento-Infusor spolu s prázdnými stříkačkami na str. 44

**!** V dnešní době směřuje zajištění pracovního pole především k dosažení dokonalých otisků na protetické náhrady, stejně jako zajištění optimálních podmínek pro bonding; zároveň však postupuje směrem k atraumatickým preparacím a snížené možnosti výskytu krvácení. V dnešní době jsou již běžně využívány minimálně invazivní techniky. V mnoha případech už není nutné upravovat artikulaci zubu. Kompozitní materiály umožňují zachování tvrdých tkání a tím i předcházejí nutnosti opakovaného ošetření. Proto je dnes hemostáza nadále důležitá, ale větší důraz se klade i na kontrolu sulkulární tekutiny. Chlorid hlinitý je již dlouhou dobu znám pro své retrakční schopnosti. Nyní se vrátil do centra pozornosti v gelové formě aplikované pomocí kanyl Dento-Infusor, která vykazuje vyšší účinnost oproti předešlé tekuté formě vhodné pouze ke smočení retrakčních vláken. Stejně tak se čirý gel ukázal jako velmi účinný při používání v estetickém úseku.

## Fisherovy zaváděče retrakčních vláken

- Extra tenké okraje
- Zoubkované / hladké
- Výhodný úhel 45°



Tyto speciálně vytvořené zaváděče zlepšují snadnost zavádění háčkových retrakčních vláken Ultrapak. Tenké okraje se zanoří do háčkování vlákna, současně jemné zoubky drží vlákno v pozici a zároveň nehrozí porušení gingiválního attachmentu. Zoubkované zaváděče jsou vhodné pro zavádění vláken axiálně, naopak zaváděče bez zoubkování jsou výhodné při horizontálním zavádění. Oba zaváděče jsou dostupné ve dvou velikostech a mají své pracovní části pod 45° úhlem k ručce, jak doprava tak doleva, pro kruhové zavádění vlákna bez nutnosti otáčení obou konců nástroje.



malý střední

500171  
500170

### Fisherovy zaváděče Ultrapak - zoubkované

malý zaváděč, 45° k ručce  
střední zaváděč, 45° k ručce

500834  
500833

### Ultradent klouzavé zaváděče - hladké

malý zaváděč, 45° k ručce  
střední zaváděč, 45° k ručce



malý střední

## PrepQuick™

PŘÍPRAVEK K ČIŠTĚNÍ POVRCHU  
PŘED OTISKOVÁNÍM

PrepQuick je 2% kyselina glykolová, která odstraňuje kontaminanty z pahýlů, ale zároveň minimálně ovlivňuje smear layer. Čistý povrch pahýlu snižuje povrchové napětí a tím zlepšuje reprodukci detailů a minimalizuje tvorbu bublinek v otisku. PrepQuick nereaguje s vazbami jak dočasných, tak definitivních cementů a čistí se oplachem.



kanyla Black  
Micro FX



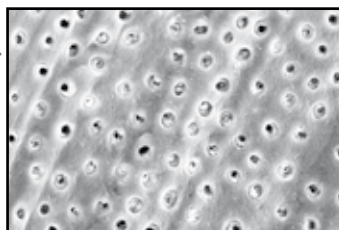
500517 PrepQuick  
4 x 1,2 ml (1,38 g) PrepQuick

EXPIRAČNÍ DOBA: 24 MĚSÍCŮ

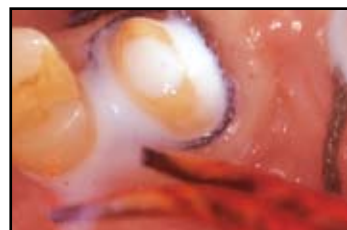


K aplikaci objednejte:  
kanyly Black Micro FX

Zdroj: Dr. Cornelis Pameijera



PrepQuick dokonale čistí, avšak zanechává dentinové tubuly otevřené.



Aplikujte PrepQuick, opláchněte a otiskujte. Výsledek: precizní otisk.

## Astringedent® odstraňovač skvrn

ČISTÍCÍ ROZTOK

Vytvořen k odstranění skvrn na oblečení či rouškách po aplikaci ViscoStatu, Astingedentu a Astringedentu X, které nelze odstranit vodou a mýdlem. Slouží také k odstranění skvrn z látek, způsobených pocením. Neužívat intraorálně!!

502160 Astringedent odstraňovač skvrn  
30 ml (35,28 g) lahvička





**Ultrapak®**  
HÁČKOVANÁ VLÁKNA



- Rychlé zavedení i odstranění
- Jednoduché pro manipulaci a umístění
- Absorbují více tekutiny než konvenční vlákna

Retrakční vlákna Ultrapak jsou vyrobena ze 100% bavlny zapletené do tisíců oček tvořících dlouhé vzájemně spojené řetízky. Unikátní design tohoto vlákna poskytuje několik výhod:

konce vlákna se neštěpí; vlákno se snadno zavádí a zůstává na místě; má vysokou absorpční schopnost; speciálně propletený materiál vyvíjí elastický tlak na gingivální okraj a poskytuje tak optimální retrakci sulku. Jelikož se vlákna Ultrapak při zavádění komprimují, lze použít i vlákna, která se zdají být příliš velká.

Retrakční vlákna Ultrapak nejsou impregnovaná. Mohou být smočena v hemostatickém roztoku dle Vaší volby (ViscoStat, Astringedent, viz. předešlé strany).

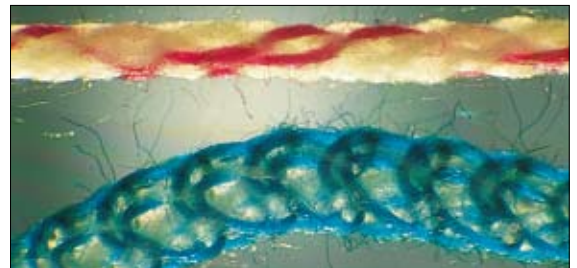
## Zavedení vlákna před preparací



Otevřete mezizubní prostor a vložte retrakční vlákno Ultrapak namočené do ViscoStatu nebo Astringedentu. Unikátní design tohoto vlákna nabízí jednoduché zavádění a zůstává v místě.



Preparujte jako obvykle. Rozšířte schůdek subgingiválně s částečným přesahem do vlákna. Vlákno se díky své unikátní vlastnosti nenamotá na diamantové brusky!



Mikroskopicky stlačitelná oka háčkovaného vlákna Ultrapak mají větší mezivláknové prostory než vlákna spletaná či kroucená. Při zavádění se jednotlivá oka stlačují a vtlačují hemostaticum do sulku. Po zavedení se oka otvírají s jemným nepřetržitým tlakem ven.

TO JEDINÉ S PROUŽKEM®



### 509230 Ultrapak sada retrakčních vláken

Kit obsahuje po jednom od každé velikosti retrakčních vláken č.00, č.0, č.1, č.2 ve speciálním stojánku.



### Ultrapak

Každé balení Ultrapak háčkovanych retrakčních vláken obsahuje vlákno o délce cca 244 cm.

#### 509231 č.000 (černo-fialový)

Nahrazuje černé šicí hedvábí jako spodní vlákno při metodě dvojího vlákna pro frontální zuby s fragilními gingiválními tkáněmi.



#### 509234 č.1 (modro-bílý)

Pro frontální zuby a premoláry, dá se také velmi dobře použít jako ochranné předpreparační vlákno.



#### 509232 č.00 (černo-žlutý)

Nahrazuje černé šicí hedvábí jako spodní vlákno při metodě dvojího vlákna; při broušení a fixaci fazet a restorativní metody u fragilních tkání.



#### 509235 č.2 (zeleno-bílý)

Pro premoláry a moláry; ochranné předpreparační vlákno a dále se dá využít jako vrchní vlákno při technice dvojího vlákna.



#### 509233 č.0 (fialovo-bílý)

Nahrazuje černé šicí hedvábí jako spodní vlákno při metodě dvojího vlákna; pro dolní frontální zuby a v případě blízkosti k marginální gingivě u III., IV. a V. třídy.



#### 509236 č.3 (červenobílý)

Pro oblasti s relativně mohutnou gingivou kde je třeba vynaložit větší sílu při zavádění, rovněž použitelné jako svrchní vlákno při technice dvojího vlákna.



EXPIRAČNÍ DOBA: 24 MĚSÍCŮ

## UltraTemp®

POLYKARBOXYLÁTOVÝ PROVIZORNÍ FIXAČNÍ/ VÝPLŇOVÝ MATERIÁL BEZ EUGENOLU



**Vaše preparace zůstane zvlhčená, ale bakterie nemají přístup.**

Také na str. 40.

- Izoluje povrch zubu - chrání před antimikrobiální infekcí - šetrný k dřevové dutině
- Míchání a aplikace v jednom úkonu
- Rozpustný ve vodě před ztuhnutím dovoluje snadné očištění
- Bez eugenolu



Míchací kanyla

Unikátní polykarboxylátový provizorní fixační/výplňový materiál ve formě pasta-pasta, nejčastěji je používán k fixaci provizorních korunek, můstků a onlejí. Cement je míchán a aplikován pomocí speciální míchací kanyly. Je dostupný v provedení standardní (Regular) a pevný (Firm).

Standardní cement se využívá při provizorní fixaci na dobu 2-4 týdnů. Je také ideálním materiálem k dočasnému uzavření kavit u pacientů s vnitřním bělením nevitálních zubů (viz strana 21). Pevný cement slouží k retenci provizorních prací na implantátech a také fixaci provizorií sloužících k dlouhodobější fixaci.

Čas při teplotě 37°C	Pracovní čas	Doba tuhnutí
UltraTemp standard (regular)	45 sek	4-5 min
UltraTemp pevný (firm) „standardně tuhnoucí“	45 sek	2-3 min
UltraTemp pevný (firm) „rychle tuhnoucí“	45 sek	1-2 min

### Polykarboxyláty - pevný základ pro provizorní materiál

! Polykarboxyláty se v zubním lékařství používají již dlouhou dobu. Cementy na polykarboxylátové bázi se používají jako fixační materiály i jako podložky pod výplně a prokázaly svou šetrnost k zubní dřeni. Mají schopnost vázat se k dentinu a při tom uzavírat dentinové tubuly, což je důležitá vlastnost provizorních cementů pro předcházení sekundární infekce preparovaných zubů. Přestože je schopen izolovat zub před vstupem bakterií, je cement hydrofilní a propustný pro vodu, takže zabraňuje dehydrataci preparovaného zubu. Toto pomáhá účinně chránit zub před bolestí po výkonu a následným možným zanícením zubní dřene.



Promíchejte a přímo aplikujte, bez znečištění a zbytečného plýtvání.



Před finálním ztuhnutím jsou přetlačené přebytky lehce čistitelné pomocí vatičky, tampónku apod. Subgingiválně cement tuhne 2-3 minuty, jeho přebytky jsou lehce odstranitelné sondou.



Dva týdny po broušení byl sejmout provizorní můstek. Přílnavost cementu k povrchu zubu i k provizoriu je vyhodnotitelná vlastnost sloužící jako jeden z indikátorů kvalitního cementu.



Použijte abrazivum (jako Consepsis Scrub str. 30) s gumovým kalíškem či kartáčkem ICB Brush (str. 27) k dočištění reziduálního cementu.



Uzavření kavity u pacienta s vnitřním bělením „walking bleach“. Použit UltraTemp Regular nanesen pomocí Skini stříkačky a kanyly Black-Mini.



Před úplným ztuhnutím materiálu dočistíte přebytky navlhčeným vatovým tampónem nebo vatičkou.



Ztuhlá výplň.



Jednoduché odstranění.

**505916 UltraTemp Regular**  
1 x 5 ml (7,82 g) UltraTemp  
20 míchacích kanyl

**505917 UltraTemp Firm se standardní dobou tuhnutí**  
1 x 5 ml (6,67 g) UltraTemp  
20 míchacích kanyl



**K aplikaci objednejte:**  
Míchací kanyly

**505918 UltraTemp Firm s urychlenou dobou tuhnutí**  
1 x 5 ml (6,67 g) UltraTemp  
20 míchacích kanyl

EXPIRAČNÍ DOBA: 24 MĚSÍCŮ  
Skladovat v chladu (UltraTemp Firm)