



Bondování / Leptání

Ultra-Etch • Peak • PQ1 • PermaQuick

Ultradent Porcelain Etch/Silane • Ultradent Porcelain Repair Kit • EtchArrest • Ultra-Blend plus



Podzim v kaňonu Little Cottonwood

autor: Brandi Simpson

Parametry, které ovlivňují kvalitu vazby:

Moderní adhezivní materiály fungují spolehlivě, pokud respektujeme vlastnosti použitých materiálů, mechanismus adheze a pokyny výrobce. Neil Jessop, ředitel výzkumu a vývoje Ultradent Products shrnul nejdůležitější činitele ovlivňující bondování:

1. Leptání:

Příliš dlouhé leptání dentinu vede k pře leptání do příliš velké hloubky, která neumožňuje adhezivním pryskyřicím zatečení až ke zdravé struktuře zubu. Limitující hloubka pro zatečení pryskyřic je 2-2,5 μm; hlubší leptání vytváří prázdné prostory a může zapříčinit slabou vazbu nebo citlivost zubu.

Co dělat: Vždy používejte leptadlo se samolimitující hloubkou penetrace. Ultra-Etch jako samolimitující leptadlo penetruje pouze do hloubky 1,9 μm i pokud jej ponecháte na zubu dobu delší než doporučených 15 sekund.



Dentin se skládá z organického a anorganického materiálu. Leptání (v modré) odhaluje organická kolagenní vlákna. Ideální leptadlo leptá pouze do takové hloubky, do které je bond schopen penetrovat (ve žluté).

2. Sušení dentinu:

U některých adhezivních systémů může přesušení dentinu po leptání značně snížit hodnotu vazby. Odhalená kolagenní vlákna jsou náchylná ke zhroucení a nemohou být úplně prostoupená bondovacím přípravkem.

Co dělat: Po leptání a opláchnutí dentin pouze zlehka osušte vzduchovou pistolí, abyste odstranili přebytek vody nebo alternativně osušte vatovými peletkami. Pokud dojde k přesušení dentinu, zvlhčete jej mokrou vatovou peletkou.



Pře leptání dentinu vede k hlubokému odhalení kolagenních vláken. Bond nemůže plně proniknout mezi vlákna a zanechává zde mezeru, která může snižovat pevnost vazby a způsobit citlivost zubu.

3. Doba aplikace:

Příliš krátká aplikace může být příčinou nedostatečné penetrace bondu (nedochází k vytvoření kvalitní hybridní vrstvy) a neúplnému odpaření rozpouštědla.

Co dělat: Zlehka vtírejte bond do povrchu zubu. Toho lze dobře dosáhnout použitím kanyly Ultradent se štětečkem na konci. Dodržujte aplikační časy a počet opakování doporučené výrobcem bondu (používejte stopky nebo budík).

4. Ztenčení a sušení bondu:

Přílišná redukce adhezivní vrstvy vede k vytvoření inhibiční vrstvy, která zabrání správné polymeraci. Naopak pokud je vrstva bondu příliš silná, může obsahovat neodpařené rozpouštědlo.

Co dělat: Naneste vždy silnější vrstvu bondu, protože větší část tekutiny tvoří rozpouštědlo, které se musí odpařit. Sušte déle jemným rovnoměrným proudem vzduchu, raději než krátkým silným ofouknutím. Jako vždy dodržujte pokyny výrobce.

5. Polymerace:

Příliš krátká nebo nesprávná polymerace zanechá bond zpolymerovaný pouze částečně.

Co dělat: Používejte polymerační lampy o výkonu minimálně 400 mW/cm², nebo ještě lépe o výkonu přesahujícím 800 mW/cm².

6. Aplikace kompozitního materiálu:

Pro odstranění vzduchových bublinek je nutná náležitá adaptace kompozitu vůči adhezivní vrstvě.

Co dělat: Použijte zatékavý kompozit jako UltraSeal XT plus nebo PermaFlo jako první tenkou vrstvu. Tak vyhladíte všechny nerovnosti na dně kavity, které se jinak obtížně zaplní tužšími kompozity.

7. Kontaminace:

Kontaminace krví, sulkulární tekutinou nebo slinami před/při bondování vytvoří bariéry, které zamezí dobré adaptaci a spolehlivosti bondu.

Co dělat: Zabraňte krvácení a výskytu sulkulární tekutiny před vlastním bondováním správným tkáňovým managementem. Použijte kofferdam vždy, kdykoli je to možné.

8. Expirovaný produkt:

Mnoho výplní selže, protože byl použit proexpirovaný nebo nevhodně skladovaný bond.

Co dělat: Nepoužívejte bond po expirační době a vždy se řiďte pokyny výrobce pro skladování. Pokud používáte bond v lahvičce, je nutné jej ihned po použití uzavřít, jinak se odpaří rozpouštědla a materiál se stane nepoužitelným ještě v expirační době. Tento problém odpadá při použití bondů ve stříkačkách.



REALITY
Five Star Award
★★★★★



Ultra-Etch®
LEPTADLO



kanyla Blue Micro

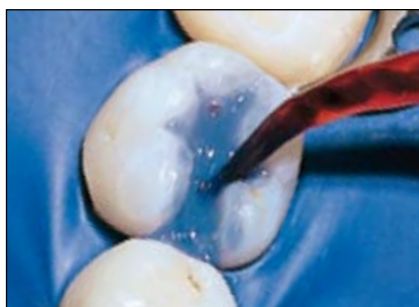


kanyla Inspirational Brush

- Proniká i do nejmenších fisur, ale nestéká na okolní vertikální povrchy
- Unikátně samolimitující v hloubce leptání¹
- Tmavě modrá barva pro dobrou viditelnost
- Lehce se oplachuje, nezanechává rezidua

Viskózní 35% leptací gel kyseliny fosforečné Ultra-Etch patří již léta mezi nejoblíbenější leptadla². Je dostatečně viskózní, aby nestékal na vertikální povrchy a zůstal v místě aplikace. I přesto je schopen penetrovat do sebemenších fisur nebo okluzních plošek, a to díky svým fyzikálním a chemickým vlastnostem, které podporují kapilární vzlínání. Rychle a beze zbytku se oplachuje proudem vody. Zubní lékaři si k přesnému nanášení mohou vybrat z několika aplikačních kanyl - s kanylou Blue Micro se nejlépe leptají bodové a lineární preparace; naopak kanyla Inspirational Brush slouží k leptání povrchů a fisur a zajišťuje precizní aplikaci a prvotřídní kontrolu nad materiálem.

Ultra-Etch je jedinečně samolimitující v hloubce leptání dentinu. Neleptá hlouběji než 1,9µm i při delší době působení (viz protější str.). Tak vytváří ideální podmínky pro pevné vazby a předchází defektům, které mohou vést k citlivosti zubu.



Klinické zkušenosti a obrázky z elektronového mikroskopu dokazují, že 15-ti vteřinové leptání dentinu i skloviny postačí k optimální přípravě obou tkání na bonding. Opláchněte vodou, přebytečnou vodu ofoukněte, povrch ponechte viditelně vlhký.



I ty nejjemnější linie lze snadno leptat. Kanylou Blue Micro je Ultra-Etch precizně nanosen linguálně bez zatékání na okolní tkáň.



Několika výzkumy byla prokázána samolimitující schopnost tohoto leptadla a jeho maximální penetrace do hloubky 1,9µm při 15-ti sekundovém leptání. Tekutá kyselina fosforečná a jiná leptadla pronikají při stejné době leptání do hloubky 5µm a větší. Tato hloubka přesahuje optimální hladinu naleptání a zvyšuje možnost neúplné pryskyřičné impregnace.



500163 Ultra-Etch Intro Kit
4 x 1,2 ml (1,58 g) Ultra-Etch
20 kanyl Blue Micro

500168 Ultra-Etch Refill
20 x 1,2 ml (1,58 g) Ultra-Etch

500685 Ultra-Etch IndiSpense
1 x 30 ml (39,60 g) Ultra-Etch **Výhodné balení**



K aplikaci objednejte:
kanyla Blue Micro, kanyla Inspirational Brush

EXPIRAČNÍ DOBA: 48 MĚSÍCŮ

¹ Perdigao J, Lambrechts P, Van Meerbeek P and Vanherle G, A study of the ultra-morphology of etched dentin (Abstract # 2982) J Res Dent 1996; 75-390. (Lit #41)

² Perdigao J, Lambrechts P, Van Meerbeek P and Vanherle G, A field emission SEM study of dentin etched with different phosphoric acid compositions and/or concentrations. Leuven, Belgium: Katholieke Universiteit te Leuven, 1994.

Peak™

UNIVERZÁLNÍ ADHEZIVNÍ SYSTÉM

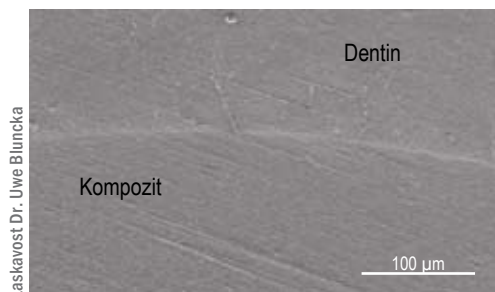
- Pro techniku totálního leptání i pro samoleptací techniky
- Výjimečná pevnost vazby, působivá marginální integrita
- Rychlá a přesná aplikaci přímo ze stříkačky bez zbytečného plýtvání
- Odstraňuje post-operační citlivost

Bondovací materiály musí splnit širokou škálu velmi náročných požadavků a je nemožné v jednotlivém produktu nabídnout současně maximální pevnost vazby a optimální marginální integritu v každé situaci.

Adhezivní systém Peak však stanovuje nové standardy. Zubní lékař rozhodne, které technice - totální leptání (leptání a oplach) nebo samoleptání (bez oplachování) - dá přednost.

S materiálem Peak jsou výsledky vždy spolehlivé a dlouhodobé.

I při teplotních a mechanických testech, zůstává pod mikroskopem spojení kompozit/dentin a kompozit/sklovina prakticky neviditelné².



Marginální oblast výplně V. třídy po použití samoleptací techniky (SE) pomocí Peak SE Primer a Peak LC Bond.



Marginální oblast výplně I. třídy po použití techniky totálního leptání (TE) pomocí Ultra-Etch a Peak LC Bond.

Ohromující pevnost vazby skloviny/dentinu ke kompozitu¹.

TE: totální leptání SE: samoleptání

Preparovaná sklovina	bondovací systém	pevnost vazby (MPa)	
Ultra-Etch + Peak LC		40.7	TE
Peak SE + Peak LC		38.3	SE
Ultra-Etch + PQ1		37.3	TE
Clearfil SE Bond		33.4	SE
Prompt-L-Pop		32.9	SE

Nepreparovaná sklovina	bondovací systém	pevnost vazby (MPa)	
Ultra-Etch + Peak LC		31.2	TE
Ultra-Etch + PQ1		28.3	TE
Prompt-L-Pop		26.3	SE
Peak SE + Peak LC		25.4	SE
Clearfil SE Bond		25.1	SE

Dentin	bondovací systém	pevnost vazby (MPa)	
Peak SE + Peak LC		35.7	SE
Ultra-Etch + Peak LC		35.5	TE
Clearfil SE Bond		35.1	SE
Ultra-Etch + PQ1		33.7	TE
Prompt-L-Pop		25.0	SE

Dalhousie University, Halifax, Canada, 2008¹

Peak™ - Systém totálního leptání (leptání a oplachování)

Konvenční metoda s prokázanými špičkovými výsledky - to je bondovací systém Peak Total-Etch Systém. Tato technika se úspěšně používá pro všechny přímé dostavby. Ať už se jedná o normální kavitu, sklerotický dentin nebo nepreparovanou sklovinu - leptadlo Ultra-Etch a Peak LC Bond dosahuje spolehlivé, pevné vazby.

Sklovina i dentin jsou leptány gelem 35% kyseliny fosforečné Ultra-Etch po dobu 15-ti sekund a poté opláchnuty.

Přebytek vody z povrchu je odfouknut. Peak LC Bond je aplikován přímo ze stříkačky, ztenčen vzduchovou pistolí a polymerován.

Peak LC Bond

- Světlem tuhne jednosložkový bond
- 7,5% nanoplňiv, optimální viskozita
- Rozpuštědlo etanol umožní spolehlivou penetraci
- Účinná přímá aplikace kanylou Inspiral Brush

505130 Peak LC Bond Intro Kit
 1 x 1,2 ml (1,58 g) Ultra-Etch
 1 x 1,2 ml (1,24 g) Peak LC Bond
 20 kanyl Blue Micro
 20 kanyl Inspiral Brush

505133 Peak LC Bond Refill
 4 x 1,2 ml (1,24 g) Peak LC Bond

EXPIRAČNÍ DOBA: 18 MĚSÍCŮ
 Uchovávejte v chladu.



kanyla Blue Micro

kanyla Inspiral Brush



K aplikaci objednejte:

kanyly Blue Micro,
 kanyly Inspiral Brush

1 R.B. Price et al. (Dalhousie Univ. Halifax, Kanada): Bond Strengths of Self-Etching Bonding Systems to Dentin and Enamel. IADR/AADR-Abstract, April 2008

2 Blunck, U. (Charité Berlin): Evaluation of the effectiveness of Peak in combination with Filtek Z250 in Class V cavities after thermocycling; Evaluation of the effectiveness of the adhesive system Peak in combination with Filtek Z250 in Class I cavities after thermocycling and mechanical loading. Unpublished, July 2008.



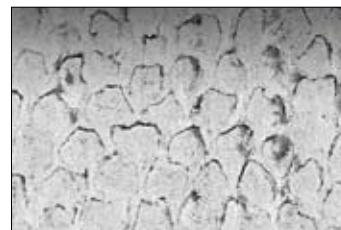
Peak™ – Samoleptací systém (bez oplachování)

- Stabilní, vždy čerstvé chemické složení
- Jednoduchá technika nanášení
- Není třeba míchacích mističek či štětečků

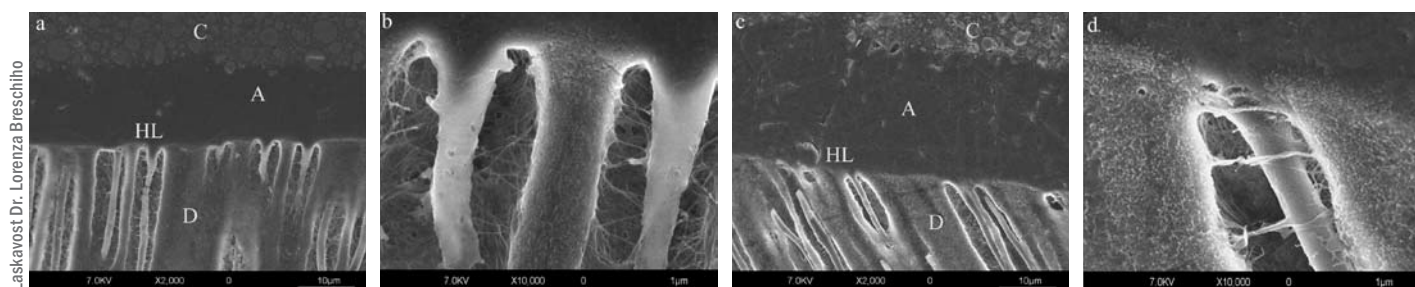
Moderní a cílená metoda bez kompromisů. Není třeba oplachovat leptadlo a sušit, což odstraňuje riziko přesušení dentinu a eliminuje riziko citlivosti po zhotovení kompozitní výplně.

Peak SE Primer smícháte před použitím až ve Vaší ordinaci a tak je vždy čerstvý. Jednotlivé komponenty jsou smíchány v zapečetěné stříkačce pouhým stlačením pístu (viz. obrázky níže).

Výsledkem je kvalitní vazba bez kompromisů- vysoká pevnost vazby a marginální uzávěr bez mezer.



Univerzitní studie¹ dokazují, že Peak SE Primer dosahuje vysoké pevnosti vazby ke sklovině díky svým silným leptacím komponentům, které zajistí účinné leptání skloviny, což dodnes bývá slabinou mnoha samoleptacích systémů.



Laskavost Dr. Lorenza Breschillo

Hybridní vrstva vytvořená Peak SE; vlevo: při zvětšení 2 000x, vpravo: při zvětšení 10 000x. Viditelná intenzivní penetrace adheziva do dentinových tubulů².

Hybridní vrstva vytvořená Peak SE po skladování v umělé slině při 37 °C po dobu jednoho roku; vlevo: při zvětšení 2 000x, vpravo: při zvětšení 10 000x. I po tak dlouhé době je morfologická integrita hybridní vrstvy jasně viditelná.

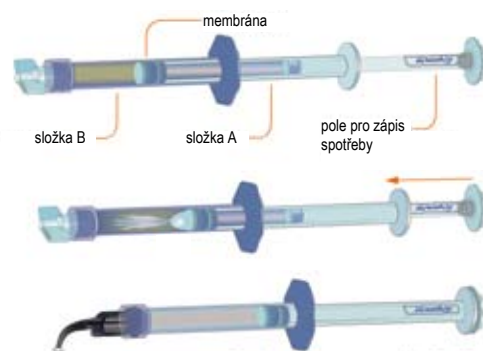
A=adhezivní vrstva, HL= hybridní vrstva, C=kompozitum, D=dentin

! Aktivace stříkačky JetMix:

■ Stříkačka JetMix zaručí pokaždé čerstvý Peak SE Primer. Je vytvořena tak, aby předcházela pozvolné degradaci produktu, což se stává u produktů dodávaných v lahvičce nebo u dvousložkových produktů ručně míchaných ze 2 lahviček.

Míchání: Zatlácte silně na píst stříkačky JetMix. Dojde k protření vnitřní membrány a promíchání jednotlivých komponentů. Takto smíchaný primer je použitelný 30 dní. Datum spotřeby lze přímo napsat na dřív pístu stříkačky, abyste nepřekročili 30-ti denní limit použitelnosti.

Aplikace: Nasadte kanylu Black Mini Brush a aplikujte primer přímo do kavity rychle a bez znečištění. Je použito pouze skutečně nutné množství, a tak šetříte spotřebu materiálu.



505134 Peak SE Intro Kit

- 1 x 1,0 ml (0,99 g) Peak SE Primer
- 1 x 1,2 ml (1,24 g) Peak LC Bond
- 20 kanyl Black Mini Brush
- 20 kanyl Inspiral Brush

505135 Peak SE Primer náhradní balení
4 x 1,0 ml (0,99 g) Peak SE Primer

505133 Peak LC Bond náhradní balení
4 x 1,2 ml (1,24 g) Peak LC Bond

EXPIRAČNÍ DOBA: 18 MĚSÍCŮ
Uchovávejte v chladu



kanyla
Black Mini Brush

kanyla
Inspiral Brush



K aplikaci objednejte:

kanyly Black Mini Brush, kanyly Inspiral Brush

¹ Vargas, M.A., Geraldini, S.: Ultramorphological evaluation of the resin dentin enamel interface and enamel etching produced by three proprietary self-etching adhesive systems. Unpublished study. Univ. of Iowa, Coll. Of Dentistry, August 2007. ² Breschi, L.: Evaluation of new experimental Ultradent self-etch adhesive. University of Trieste. Italy, Nov. 2008.

PQ1®

JEDNOSLOŽKOVÝ PRYSKYŘIČNÝ BOND



- Vysoký obsah plniva (40%!) poskytuje konstantní a stabilní vrstvu bondu
- Nenáročná technika nanášení
- Radioopákní
- Etanol jako rozpouštědlo
- Polymerovatelný všemi lampami



kanyla Blue Micro

kanyla Inspiral Brush

Univerzální jednosložkový bondovací přípravek PQ1 se váže na dentin/ sklovinu, kov, keramiku, amalgám i kompozity. Aplikace ze stříkačky je jednoduchá a bezpečná; bond je čerstvý do poslední kapky, nedochází k předčasnému odpařování.

(Pokud hledáte zatékavější bond- viz. Peak LC Bond, str. 54).

500615

PQ1 Intro Kit

2 x 1,2 ml (1,67 g) PQ1
2 x 1,2 ml (1,58 g) Ultra-Etch
20 kanyl Blue Micro
20 kanyl Inspiral Brush

500641

PQ1 Refill

4 x 1,2 ml (1,67 g) PQ1

EXPIRAČNÍ DOBA: 18 MĚSÍCŮ
Uchovávejte v chladu



Primer a bond v jednom kroku: naleptejte, opláchněte a osušte vzduchem. Naneste bond PQ1 kanylou Inspiral Brush a vrstvu ztenčete rozfouknutím vzduchem. Polymerujte 15 sekund.



K aplikaci objednejte:

kanyly Blue Micro
kanyly Inspiral Brush

PermaQuick®



DVOUSLOŽKOVÝ BONDVACÍ SYSTÉM

- Dlouhá expirace - 40 měsíců!
- Obsahuje etanol jako rozpouštědlo
- Primer šetrný k okolním tkáním
- Vysoká pevnost vazby také k chemicky tuhoucím kompozitům



kanyla Blue Micro

kanyla Black Mini Brush

kanyla Inspiral Brush

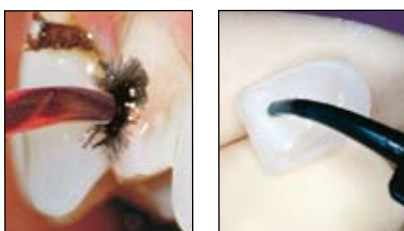
PermaQuick bond využívá 3 komponentů:

Ultra-Etch již prokázal svoji nepřekonatelnost při optimální přípravě dentinu a skloviny.

PermaQuick Primer má složení šetrné k tkáním - etanolvý primer obsahuje přírodní světlem tuhnoucí pryskyřici, která pomáhá penetraci do hydrofilních dentinových vrstev. Minimální tloušťka filmu, výborný pro nepřímé bondování.

PermaQuick Bond pryskyřice plněna ze 45%, radioopákní a světlem tuhnoucí. Lze také použít i samostatně jako sklovinný bond. Váže se k dentinu/sklovině, kovu, keramice, amalgámu a kompozitu.

Polymerace nepřímých náhrad



Naleptejte a použijte primer, zpolymerujte. Na preparaci naneste bond PermaQuick. **NEPOLYMERUJTE!** Naneste na fazetu fixační pryskyřici a usadte. Na závěr zpolymerujte pryskyřici i bond současně.

500633

PermaQuick Primer

4 x 1,2 ml (1,18 g) PermaQuick primer

500634

PermaQuick Bond

4 x 1,2 ml (1,90 g) PermaQuick bondovací pryskyřice

EXPIRAČNÍ DOBA: 40 MĚSÍCŮ
Uchovávejte v chladu



K aplikaci objednejte:

kanyly Blue Micro, kanyly Inspiral Brush, kanyly Black Mini Brush



Ultradent® Porcelain Etch & Silane

LEPTADLO NA KERAMIKU A ROZTOK SILANU

- Gel kyseliny fluorovodíkové pro intraorální použití¹
- Jednoduchá aplikace a kontrola
- Nezabarví kompozit ani pryskyřičný cement
- Jednosložkový silan



kanyla Black Mini Brush



kanyla Inspiral Brush



Porcelain Etch je tlumený gel 9,5% kyseliny fluorovodíkové k leptání keramiky. Silan je jednosložkový roztok.

Leptadlo Porcelain Etch použijte k leptání opravované keramiky nebo starého makroplněného kompozitu před intraorálním bondováním a opravou.

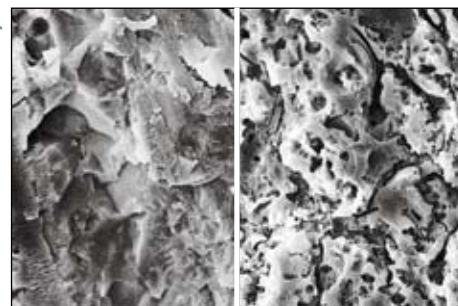
Použijte pro leptání nepřímých keramických náhrad před vložením do úst. Nanesením Silanu dosáhnete po leptání kyselinou fluorovodíkovou vyšších vazebných sil.

Studie prokázaly, že Silan při použití s leptadlem Porcelain Etch a PQ1 nebo PermaQuick Bond vykazuje ve srovnání s jinými bondovacími produkty na keramiku největší pevnost bondu².



Porcelain Etch je snadno identifikovatelný díky své žluté barvě a nestéká po povrchu zubu.

Laskavost: Dr. Cornells Pameijera



vlevo: povrch keramiky preparovaný diamantovým vrtáčkem
vpravo: stejný povrch po 60 sek. leptání s Porcelain Etch

1 minuta leptání



Leptadlo je aplikováno kanylou Inspiral Brush na keramiku po nanesení bariéry EtchArrest. Ponechte 1 minutu, důkladně opláchněte a vysušte.

1 minuta silanu



Naneste Silan a nechte působit 1 minutu, poté vysušte vzduchem. Následně aplikujte PQ1, Peak LC Bond, nebo PermaQuick Bond a polymerujte. Dokončete opravu nanesením kompozitu např. Amelogen Plus atd.

500405

Porcelain Etch Kit

2 x 1,2 ml (1,33 g) Porcelain Etch
2 x 1,2 ml (0,96 g) Silane
20 kanyl Black Mini Brush
20 kanyl Inspiral Brush

500406

Porcelain Etch Refill

2 x 1,2 ml (1,33 g) Porcelain Etch

500410

Silane

2 x 1,2 ml (0,96 g) Silane

EXPIRAČNÍ DOBA: 36 MĚSÍČŮ



K aplikaci objednejte:

kanyly Inspiral Brush, kanyly Black Mini Brush

¹ Mörig, G., Keramik auf Keramik, teamwork 4/2007,

² Pameijer CH, Louw NP, Fischer D. Surface preparation and repair of fractured porcelain and its resistance to shear strength. J Amer Dent Assoc 127:203-209, 1996

Oprava keramických náhrad s použitím sady Porcelain Repair Kit

RYCHLÝ NÁVOD NA OPRAVU KROK ZA KROKEM

OpalDam	EtchArrest	Porcelain Etch	Silan	Peak LC Bond / PQ1	PermaFlo Dentin Opaquer
					
Světlem tuhnoucí pryskyřičná bariéra, chrání zuby a tkáň při obrušování.	Alkalický gel uhlíčitanu sodného chrání tkáň a okolní povrchy před účinky leptadla. Také užitečný k neutralizaci leptadla po jeho použití.	Tlumený gel 9,5% kyseliny fluorovodíkové žluté barvy leptá keramiku při opravě nebo fixaci.	Jednosložkový roztok zesiluje pevnost bondu mezi keramikou a kompozitem.	Jednosložkový světlem tuhnoucí bond pro opravy kompozitních výplní a náhrad.	Zatékavý opákní maskovací kompozit, světlem tuhnoucí, kryje exponovaný kov.

Nasadte kofferdam, pokud je potřeba a/nebo použijte OpalDam ke krytí okolních tkání a zubů (aplikace kanylou Black Mini). Polymerujte (20 sekund, s VALO lampou 5-10 sek. ve standardním režimu).



Zdrsňte povrch keramiky a kovu, který má být opraven, pomocí mikroabrazivního systému (MicroEtcher) s 50µm částicemi chloridu hlinitého. Alternativně můžete použít (diamantový brousek), který však není tak účinný.



Pokud jsou exponovány povrchy z ušlechtilého kovu, zakryjte je pocínováním.



Kanylou Black Mini aplikujte EtchArrest jako rám kolem poškozené keramiky.



Naneste Porcelain Etch na opravované místo kanylou Inspiral Brush.



Leptejte povrch po dobu 1 minuty, poté gel odsajte a opatrně opláchněte proudem vody. Doporučujeme vmísení EtchArrest do leptadla, dokud neztratí svojí žlutou barvu. Tímto zneutralizujete leptadlo a eliminujete riziko potřísnění okolních tkání při oplachu.



Dokonale vysušte keramický i kovový povrch.



Aplikujte Silan na poškozený povrch keramiky kanylou Black Mini. Zvlhčení kovového povrchu nečiní potíže.



Nechte odpařovat po dobu 1 minuty, poté jemně ofoukněte vzduchem, dokud nebude povrch úplně suchý.



Naneste Peak LC Bond nebo PQ1 na kov a keramiku (kanylou Inspiral Brush) a jemně, ale důkladně rozfoukněte.



Polymerujte 10-20 sekund.



Překryjte exponovaný kov tenkou vrstvou PermaFlo Dentin Opaquer pomocí kanyly Micro 20ga.



Navrstvěte kompozit do místa opravy (jako Amelogen Plus).



Dokončete a vyleštěte povrch opravy.

! Toto je pouze rychlý orientační návod a nenahrazuje instrukce dodávané s jednotlivými materiály. Prosíme, čtěte pečlivě návod a upozornění pro každý produkt před jeho použitím.



Ultradent® Porcelain Repair Kit

LEPTADLO, SILAN, BONDOVACÍ PRYSKYŘICE
A ZATÉKAVÝ OPÁKNÍ KOMPOZIT

- Obsahuje vše potřebné pro opravu před nanesením kompozitu
- Rychlé a snadné opavování bez míchání

Opravy keramických prací se stávají běžnou součástí každé praxe. Je finančně výhodnější a méně invazivní opravit odprýsklou keramiku, než vyměnit celou protetickou práci.



Sada obsahuje všechny produkty a aplikační kanyly, které potřebujete na opravy kompozit/keramika, keramika/kov a keramika/keramika.

EtchArrest a OpalDam izolují opravované povrchy, zatímco Porcelain Etch, Silane a PQ1 připravují povrchy pro adhezi bondu. PermaFlo Dentin Opaquer se používá k zakrytí exponovaného kovu. Poté se nanáší kompozit (např. Amelogen Plus).

501108 Porcelain Repair Kit

- 1 x 1,2 ml (1,39 g) EtchArrest
- 1 x 1,2 ml (1,34 g) OpalDam
- 1 x 1,2 ml (2,30 g) PermaFlo Dentin Opaquer
- 1 x 1,2 ml (1,67 g) PQ1
- 1 x 1,2 ml (1,33 g) Porcelain Etch
- 1 x 1,2 ml (0,96 g) Silane
- 20 kanyl Black Mini Brush
- 20 kanyl Black Micro
- 20 kanyl Micro 20 ga
- 20 kanyl Inspiral Brush

EXPIRAČNÍ DOBA: 18 MĚSÍCŮ



EtchArrest®

BARIÉRA A NEUTRALIZACE KYSELINY

- Neutralizuje leptadlo v bodě kontaktu, chrání měkké tkáně a přilehlé výplně
- Dobře viditelný na tkáních i na povrchu kyselého leptadla
- Prevence rizika zanesení leptadla na tkáně při oplachu

EtchArrest je neutralizační gel na bázi uhličitanu sodného a vápníku. Je právě tak viskózní, aby nestékal na vertikálním povrchu. Lehce se oplachuje vodou. Aplikujte ochrannou vrstvu EtchArrest před nanesením leptadla.



Použijte EtchArrest k ochraně měkkých tkání a přilehlé keramiky před účinky kyseliny fluorovodíkové. Současně leptejte dentin leptadlem Ultra-Etch a keramiku pomocí Porcelain Etch; dbejte, aby se kyselina fluorovodíková nedostala na dentin (kyselina fluorovodíková brání vytvoření kvalitní vazby s dentinem a sklovinou¹). Dobře opláchněte, aplikujte Silane, bond PQ1 a PermaFlo Dentin Opaquer a dokončete estetickým kompozitem.

- 500625 EtchArrest Kit
- 4 x 1,2 ml (1,39 g) EtchArrest
- 20 kanyl Black Micro

EXPIRAČNÍ DOBA: 36 MĚSÍCŮ



K aplikaci objednejte:
kanyly Black Micro

Ultra-Blend® plus

LINER

Prokazatelně nejlepší pro překrytí pulpy¹

- Světlem tuhne pasta s hydroxidem vápenatým
- Přesná a kontrolovaná aplikace ze stříkačky
- Časem nedochází k jejímu rozpouštění
- Pevnost vazby k suchému dentinu je 3-5 MPa

Ultra-Blend plus je světlem tuhne, radioopákní liner obsahující hydroxid vápenatý v biokompatibilní uretan-dimetakrylátové pryskyřici.

Použijte tenkou vrstvu Ultra-Blend plus jako liner do kavity před aplikací kompozitu či amalgámu a také při překrytí dřeně u reverzibilní pulpitydy.



kanyla Black Mini



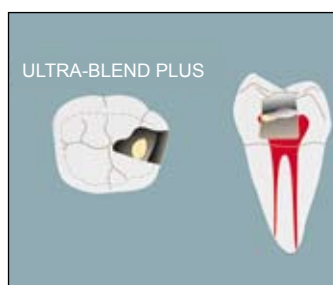
kanyla Black Micro



Použijte Ultra-Blend plus v blízkosti pulpy (růžová) a na malé obnažení pulpy bez hyperémie. Při rozsáhlejším odhalení dřeně a/nebo hyperémii začněte s endodontickou léčbou.



Vydezinfikujte kavitu přípravkem s obsahem chlorhexidinu jako je např. Consepsis. Neoplachujte.



Kanylou Black Micro nejdříve naneste Ultra-Blend plus na suchý dentin u hranice exponované dřeně (nebo na narůžovělý dentin), překryjte exponované místo a zpolymerujte. Překrytí dentinu by mělo být minimální, aby zbylo maximum dentinu pro bonding.



Naleptejte, bondujte podle návodu (bondovací systém Peak LC, PQ1 nebo PermaQuick) a dostavte kompozitní výplň.

! Pokud dojde k obnažení zubní dřeně nebo expozici v blízkosti pulpy, informujte pacienta o riziku možného pozdějšího vzniku abscesu. Překrytí dřeně neposkytuje garantovanou ochranu, avšak studie in vivo prokázaly, že techniky překrytí pulpy provedené s uvedenými materiály podle tohoto protokolu dosahují nejvyššího procenta úspěšnosti.

500415

Ultra-Blend plus Kit

2 x 1,2 ml (1,64 g) Ultra-Blend plus Dentin
2 x 1,2 ml (1,64 g) Ultra-Blend plus Opákní bílý
20 kanyl Black Micro
20 kanyl Black Mini

500416
500417

Ultra-Blend plus Refill

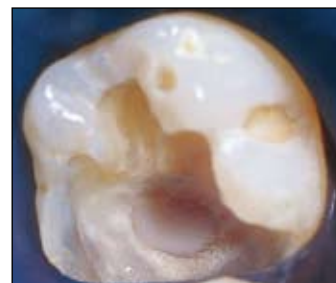
4 x 1,2 ml (1,64 g) Ultra-Blend plus
Dentin
Opákní bílý

EXPIRAČNÍ DOBA: 24 MĚSÍCŮ
Uchovávat v chladu.



K aplikaci objednejte:

kanyla Black Micro, kanyla Black Mini



Bodová expozice pulpy. Dezinfikujte preparaci chlorhexidinem, vysušte a překryjte malým množstvím Ultra-Blendu plus před leptáním a bondováním.