



# Výplně

Amelogen Plus • Composite Wetting Resin • PermaFlo • PermaFlo DC • VALO



*Monument údolí: Divoký, divoký západ*

*autorka: Xela Genovese*



## Amelogen® Plus

MIKROHYBRDNÍ KOMPOZIT NA ESTETICKÉ VÝPLNĚ

- Výborná, nelepící se konzistence
- Skvělá leštitelnost

Amelogen Plus nabízí jednoduché řešení Vašich estetických potřeb. Intuitivní systém s perfektně sladěným spektrem sklovinových, dentinových, translucenčních i opákních odstínů umožní bez velké námahy jednoduché i esteticky náročné dostavby, stejně jako i přirozenou fluorescenci. Tento kompozit je plněn ze 76% dle hmotnosti částicemi o průměrné velikosti 0,7µm.



S materiálem se snadno manipuluje díky dobře přizpůsobené viskozitě dentinu a skloviny. Skvěle se adaptuje - nelepí se k nástrojům. Kompozit překonal očekávání většiny zubních lékařů při slepém pokusu. Jeho konzistenci lze mírně upravovat použitím zvlhčující pryskyřice Composite Wetting Resin (viz.str. 64).

Vynikající leštitelnost kompozita šetří čas a zajistí estetický výsledek.

Laskavost Dr. Rafaela Beolchia



Laskavost Dr. Marca Bachmannina



## Jednoduché vrstvení kompozitů

Na rozdíl od většiny estetických kompozitních systémů jednoduchý a intuitivní systém Amelogen Plus umožňuje zubním lékařům dosáhnout bez komplikací vysoce estetických výplní s přirozeným vzhledem.

Dentinový odstín se zvolí pomocí vzorníku Vita podle sytosti a intenzity barvy zubu. Tento odstín je vhodné vybírat u krčku zubu, kde je sklovina tenčí.

Při výběru odstínu skloviny (bílá, neutrální, šedá) bereme v úvahu světlost přirozené skloviny pacienta. Všeobecně je bílá sklovina (Enamel White) nejbližší mladým zubům, neutrální (Enamel Neutral) odpovídá většině zubů dospělých a šedá (Enamel Gray) zubům starších pacientů a kuřáků. Nanášená sklovinová vrstva musí být o něco tenčí než u přirozeného zubu.

Translucentní odstíny se nanášejí na incisální oblast. Odstín opákní bílý může být použit k propracování vzhledu skloviny, je-li třeba.

DENTIN	SKLOVINA	
A1	SKLOVINA BÍLÁ	EW
A2	SKLOVINA NEUTRÁLNÍ	EN
A3	SKLOVINA ŠEDÁ	EG
A3.5		
A4	TRANSPARENTNÍ BÍLÁ	TW
A5	TRANSPARENTNÍ ŠEDÁ	TG
B1	TRANSPAR. ORANŽOVÁ	TO
C2	OPÁKNÍ BÍLÁ	OW

Obnovte incisální projasnění, diskolorace a melony přidáním translucenčních odstínů; napodobte sklovinné skvrnky nebo redukuje translucenci zubu pomocí odstínu Opákní bílý.

## Unikátní aplikační forma

### Hladký tubus



Patentovaný vnitřní tubus zabraňuje odlupování černých částíček z obalu během odeírání materiálu

### Čtyřkomorový zásobník



Poskytuje možnost nabírání i nejmenších kousků kompozita.

### Křížový klíč



Klíč k odstranění vnitřní mřížky čtyřkomorového zásobníku v případě potřeby.

Jednotlivé odstíny jsou pro snadnou identifikaci označeny na jednotlivých stříkačkách i pístech, rovněž i na kompulových baleních.

#### 503254 Complete Kit

15 odstínů 2,5 g (1,19 ml) na 1 stříkačku  
A1, A2, A3, A3,5, A4, A5, B1, C2,  
Opákní Bílá, Sklovina Bílá, Sklovina neutrální,  
Sklovina šedá, Transparentní Bílá, Transparentní Šedá,  
Transparentní Oranžová,  
1 vzorník, 1 stojánek na kompozita - plná velikost,  
1 sada pro bondování\*

#### 503013 Natural Kit

7 odstínů 2,5 g (1,19 ml) na 1 stříkačku  
A2, A3, A4, C2,  
Sklovina Neutrální, Sklovina Šedá, Transparentní Šedá,  
1 vzorník, 1 stojánek na kompozita - poloviční velikost,  
1 sada pro bondování\*

#### 500315 Kosmetická sada

7 odstínů 2,5 g (1,19 ml) na 1 stříkačku  
A1, A2, A3,  
Opákní Bílá, Sklovina Bílá, Sklovina Neutrální,  
Transparentní Bílá,  
1 vzorník, 1 stojánek na kompozita - poloviční velikost,  
1 sada pro bondování\*

#### 503098 Základní sada

7 odstínů 2,5 g (1,19 ml) na 1 stříkačku  
A1, A2, A3, A4, A5, B1, C2,  
1 vzorník, 1 stojánek na kompozita - poloviční velikost,  
1 sada pro bondování\*

Všechny sady jsou dostupné také v kompulích.

EXPIRAČNÍ DOBA: 18 MĚSÍCŮ

Uchovávejte v chladu

## Amelogen Plus Kit



\*Sada pro bondování obsahuje:

1 x 1,2 ml (1,58 g) Ultra-Etch, 1 x 1,2 ml (1,30 g) PermaSeal,  
1 x 1,2 ml (1,67 g) PQ1, 10 kanyl Black Mini Brush,  
10 kanyl Blue Micro, 20 kanyl Inspiral Brush

## Amelogen Plus náhradní náplně



### Amelogen Plus stříkačky

#### Dentin

5090A1  
5090A2  
5090A3  
5090A35  
5090A4  
5090A5  
5090B1  
5090C2

A1  
A2  
A3  
A3,5  
A4  
A5  
B1  
C2

1 x 2,5 g (1,19 ml) stříkačka

#### Sklovina

509038 Sklovina Bílá  
509039 Sklovina Neutrální  
509040 Sklovina Šedá  
509041 Transparentní Bílá  
509042 Transparentní Šedá  
509043 Transparentní Oranžová  
509037 Opákní Bílá



### Amelogen Plus kompile

#### Dentin

5080A1  
5080A2  
5080A3  
5080A35  
5080A4  
5080A5  
5080B1  
5080C2

A1  
A2  
A3  
A3,5  
A4  
A5  
B1  
C2

10 x 0,3 g (0,14 ml) stříkačka

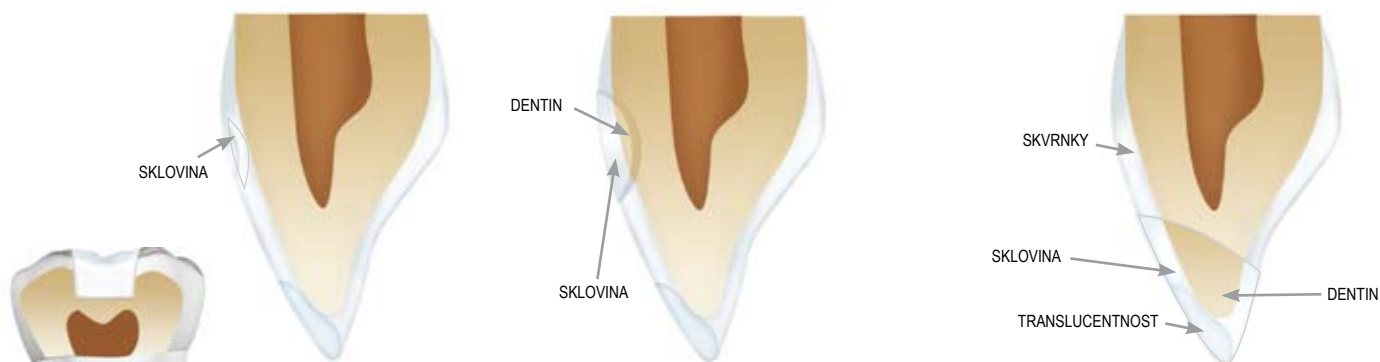
#### Sklovina

508022 Sklovina Bílá  
508023 Sklovina Neutrální  
508012 Sklovina Šedá  
508016 Transparentní Bílá  
508018 Transparentní Šedá  
508019 Transparentní Oranžová  
508021 Opákní Bílá

EXPIRAČNÍ DOBA: 36 MĚSÍCŮ

EXPIRAČNÍ DOBA: 36 MĚSÍCŮ

## Přímá technika vrstvení kompozitů



Pro výplně pouze ve sklovině (III. třídy) nebo malé distální výplně (I. a V. třídy) použijte jeden odstín Amelogenu Plus, obvykle sklovinný.

V případě nejrozšířenějších výplní střední velikosti (II., III. a IV. třídy), kde dostavujete jak sklovinu, tak dentin, použijte oba odstíny. Kompozitní sklovinná vrstva musí být tenčí než přirozená.

Pro rozsáhlé dostavby sklovinu i dentinu nebo esteticky náročné dostavby použijte několik dentinových odstínů (nejtmavší na nejhlubším místě) a dobarvěte skvrnky a charakter sklovinu pomocí translucenčních odstínů, pokud je to třeba.

## Estetické výplně s kompozitem Amelogen Plus

Laskavost Dr. M. Fadanella



1. Velká výplň IV. třídy na horním pravém řezáku. Pro usnadnění dostavby palatinální anatomie si vytvořte palatinální silikonovou matici staré výplně.



2. Jakmile máte hotovou dostavbu palatinální sklovinu, naneste vnitřní opákní dentinové vrstvy. V tomto případě byl použit odstín A4, překrytý odstínem A3. Abyste zabránili kontaminaci sulkulární tekutinou, zaveďte do sulku retrakční vlákno Ultrapak smočené ve Viscostatu.



3. Dále pokračujte vrstvením dentinové A2 a vymodelujte mamelony. Mezi mamelony naneste incisální translucenční odstín.



5. Na závěr naneste na celý bukalní povrch výplně tenkou vrstvu odstínu sklovinu - stejného, jaký jste nanášeli palatinálně; v tomto případě se jedná o neutrální odstín sklovinu.



Konečný výsledek dostavby po leštění a zapečetění PermaSealem.

## Composite Wetting Resin

ZVLHČUJÍCÍ PRYSKYŘICE

- Pomáhá přizpůsobení kompozitu
- Zvlhčuje suchý kompozit během konturování
- Nenarušuje polymeraci



kanyla  
Inspirial Brush

Composite Wetting Resin podstatně zlepšuje a ulehčuje modelaci kompozitu: napomáhá jeho tvarování, zabraňuje lepení kompozitu na nástroje a zároveň zvyšuje vazbu kompozitů.

Tento produkt je plněn ze 45% a neobsahuje žádná rozpouštědla; nemá negativní vliv na fyzikální vlastnosti kompozita.

**503059 Composite Wetting Resin**  
2 x 1,2 ml (1,85 g) Composite Wetting Resin

EXPIRAČNÍ DOBA: 40 MĚSÍCŮ  
Skladovat v chladu



**K aplikaci objednejte:**  
kanyly Inspirial Brush

**!** V zubní praxi se často používají k modelaci a zvlhčení kompozitů různé bondovací přípravky. Tyto se však k tomuto účelu příliš nehodí. Mnoho z nich obsahuje rozpouštědla nebo dokonce leptadla a mají příliš nízký obsah plniva, což vede k oslabení kompozitu.



VALO

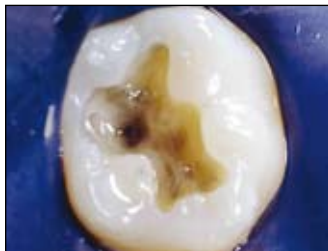
širokopásmová polymerační  
LED lampa

DOSÁHNĚTE NEDOSAŽITELNÉ  
SPRÁVNÝ VÝKON NA SPRÁVNÉM MÍSTĚ

více informací, viz. str. 72-74

## PermaFlo jako základní vrstva

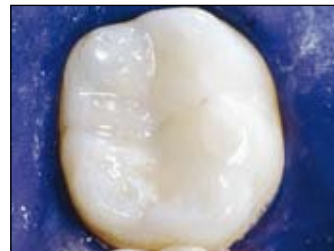
PermaFlo je výjimečný materiál pro vytvoření perfektně adaptované kompozitní výplně v kavitě a zakrytí diskolorací zubu.



1. Amalgámem zbarvený tvrdý dentin na dně kavitě. U estetických translucenčních kompozitů může prosvítat barva na povrch hotové výplně. Byl nanesen dentinový / sklovinový bond.



2. Aplikujte jednu nebo dvě tenké vrstvy materiálu PermaFlo Dentin Opaquer (max. 0,5mm na vrstvu). Takto zajistíte výborné krytí a pevnou vazbu i k nerovným povrchům kavitě. Polymerujte každou vrstvu po dobu 20 sekund kvalitní polymerační lampou.



Výplň dokončete pomocí kompozit Amelogen Plus. Hotová výplň vypadá přirozeně, protože se podařilo zamaskovat tmavé diskolorace, které již neprosvítají.

## Použití PermaFlo v dětské stomatologii a u mikrokavit

Ošetření v dětské stomatologii vyžaduje rychlost a jistotu. Použití PermaFlo omezí přetěžování trpělivosti dětských pacientů při ošetření. Díky své vysoké pevnosti v tlaku může být PermaFlo také použito jako výplň malých kavit I.třídy.



1. Rozsáhlé kazy u tříletého dítěte.



2. Velkým kuličkovým vrtáčkem odstraňte při nízkých otáčkách kazivý dentin. Pomocí detektoru kazů Sable Seek ověřte, že preparace je v pevném minerálním dentinu (kompromis v blízkosti pulpy možný). Zde je absolutně nutný kvalitní management měkkých tkání; nejdříve zaveďte dlouhé retrakční vlákno Ultrapak velikosti #0 nebo #1 smočené ve Viscostatu.



3. Po leptání celé preparace naneste kvalitní adhesivní bond. V případě rozsáhlých kavit, jako jsou tyto, raději využijte techniku totálního leptání (Total-Etch TE) než samoleptání (Self-Etch SE). Aplikujte tenkou první vrstvu PermaFlo kanylou Micro 20ga těsně na adhesivní vrstvu a zpolymerujte.



4. Naneste jednu nebo dvě další vrstvy a rychle výplň dokončete pomocí leštěcích vrtáčků a abrazivních kalíšků.



5. Čtyři roky po preparaci.



1. Malá kavita I.třídy po nanesení dentinového bondu. Kavita je následně vyplněna zatékavým kompozitem PermaFlo pomocí kanyly Micro 20ga.



Všimněte si nedostížné adaptace zatékavého kompozitu, které plní kavitu ode dna preparace.



Hotová rentgenokonstrastní hybridní výplň s částicemi o velikosti 0,7µm. Skvělé zapečetění výplně.



# PermaFlo®

ZATĚKAVÝ KOMPOZITNÍ MATERIÁL

**CRA:**  
nejlépe zatékový kompozit!<sup>1</sup>  
(z 34 testovaných)

- Vynikající adaptabilita a zatékavost
- Rentgenokonstrastní
- Formule uvolňující fluoridy
- Mimořádná leštitelnost



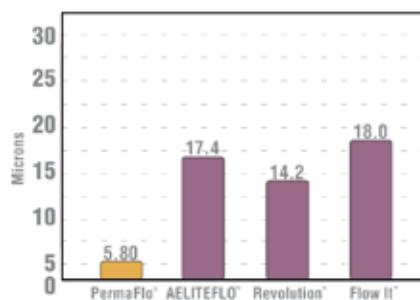
kanyla Micro 20 ga      kanyla Black Mini

PermaFlo je světlem tuhnoucí zatékový kompozitní materiál na bázi metakrylátu. Je plněn ze 68% částicemi o velikost 0,7µm. Lze jej použít pro frontální i distální výplně I., II., III., IV., a V. třídy, na přímo zhotovené fasety, pro fixaci translucenčních inlejí, onlejí a faset.



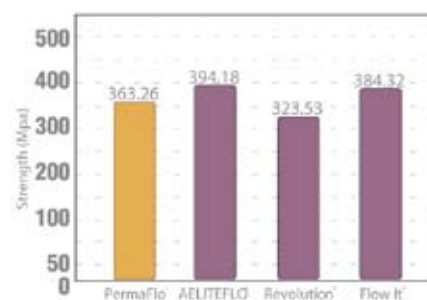
Pro dokonalé překrytí kovů aplikujte tenkou vrstvu PermaFlo Dentin Opaquer přes exponovaný kov a polymerujte 20 sekund.

Tloušťka filmu



U fixace PermaFlo vykazuje velmi malou tloušťku filmu.

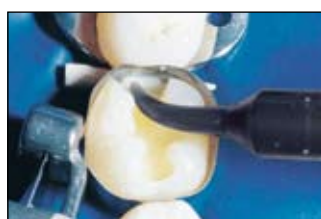
Pevnost v tlaku



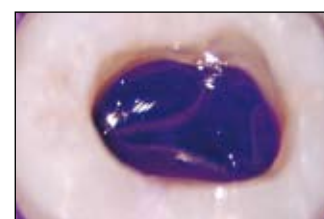
PermaFlo je plněn z 68%, přesto má vysokou zatékavost a vykazuje vysokou pevnost v tlaku.



Pomocí PermaFlo vytvoříte dlouholetou krčkovou výplň (levý obrázek) rychle a snadno. Použijte také PermaFlo jako superadaptivní základní vrstvu (vpravo).



Použijte PermaFlo Pink k imitaci gíngivy kolem krčkových výplní.



Použijte PermaFlo Purple k snadno identifikovatelnému krytí kořenových kanálků.

## PermaFlo

2 x 1,2 ml (2,30 g) PermaFlo

500947	A1	500956	B1
500948	A2	500612	Transluent
500949	A3	501005	Dentin Opaquer
500952	A3.5	500963	Pink
500954	A4	500962	Purple

EXPIRAČNÍ DOBA: 24 MĚSÍCŮ  
Uchovávat v chladu



**K aplikaci objednejte:**

kanyla Micro 20 ga, kanyla Black Mini

## PermaFlo DC pro fixaci čepu a dostavbu pilíře

Laskavost Dr. Dana Fischerová



Radix po preparaci na čep připraven na leptání. Leptadlo Ultra-Etch naneste kanylou Endo-Eze.



Leptejte současně povrch zubu i vypreparovaný kanálek po dobu 15-ti sekund.



Opláchněte Ultra-Etch pomocí 1,2 ml stříkačky s kanylou Endo-Eze naplněné vodou.



Abyste připravili povrch vnitřních stěn kanálku, vetřete PermaFlo DC primery kanylou se štětečkem: nejdříve primer A, poté primer B.



Primery vetřete kanylou NaviTip FX nebo Deliver-Eze Brush.



Vytlačte PermaFlo DC z duální stříkačky do Skini stříkačky přes míchací kanylu.



Plňte kořen ode dna preparace až po okraj pomocí Endo-Eze kanyly – zabráníte tak vtažení vzduchu.



Alternativně můžete aplikovat přímo z duální stříkačky přes intraorální kanylu.



Vyberte vhodný čep Unicore, mimo ústa pacienta ho zkraťte kotoučkem nebo vrtáčkem (nestříhejte).



Čepy Unicore není nutno povrchově upravovat (silanizovat apod.). Vložte jej do kořene vyplněného kompozitem PermaFlo DC.



Jádro pilíře je rovněž vystavěno pomocí PermaFlo DC. Jedná se o tixotropní materiál, který nestéká.



Zpolymerovaný pilíř je upraven a poté doleštěn kalíšky Jiffy.

### Pro fixaci korunek a onlejí

#### 501318 PermaFlo DC Nepřímý fixační kit

3 x 5 ml (9,52 g) PermaFlo DC (A2, A3.5, Translucent)  
 1 x 1,2 ml (1,58 g) Ultra-Etch  
 1 x 1,2 ml (1,89 g) Consepis Scrub  
 2 x 1,2 ml (1,18 g) PermaFlo DC primery A + B  
 20 míchacích kanyl, 20 Skini stříkaček,  
 20 intraorálních kanyl, 20 kanyl Inspiral Brush,  
 20 kanyl Black Mini, 40 kanyl Black Mini Brush,  
 1 PropGard standard,  
 2 chrániče jazyka.

### Pro fixaci kořenových čepů a dostavbu pilíře

#### 501319 Sada PermaFlo DC Post kit

2 x 5 ml (9,52 g) PermaFlo DC (A2)  
 2 x 1,2 ml (1,58 g) Ultra-Etch  
 2 x 1,2 ml (1,18 g) PermaFlo DC primery A + B  
 20 míchacích kanyl, 20 Skini stříkaček,  
 5 Luer Vacuum adaptérů, 40 kanyl Endo-Eze (22ga),  
 20 kanyl NaviTip FX (17mm), 20 kanyl Black Mini Brush,  
 20 intraorálních kanyl,  
 20 TriAway adaptérů

EXPIRAČNÍ DOBA: PermaFlo DC 24 MĚSÍCŮ  
 EXPIRAČNÍ DOBA: Primery Permaflo DC 18 MĚSÍCŮ  
 Uchovávat v chladu



**K aplikaci objednejte:**  
 Doporučené kanyly

# PermaFlo® DC

DUÁLNĚ TUHNOUCÍ FIXAČNÍ/DOSTAVBOVÁ PRYSKYŘICE

- Tixotropní s extrémně malou tloušťkou filmu (9µm)
- Rentgenokonstrastní
- Nízká polymerační smršťivost



PermaFlo DC svým unikátním složením kombinuje maximální pevnost při minimálním otěru. Díky svým výjimečným tixotropním vlastnostem vytváří PermaFlo DC nejtenčí vrstvu v porovnání s jinými kompozitními fixačními pryskyřicemi (pouze 9µm)!

Doporučujeme pro opákní celokeramické korunky, inleje, atd. Přestože PermaFlo je vysoce naplněn (70% podle hmotnosti), snadno protéká i tenkou kanylou. Použijte ho jako iniciální vrstvu a/nebo k plnění rozměrných distálních výplní, k fixaci kořenových čepů a dostavbě jádra (lze zhotovit v jednom kroku)!

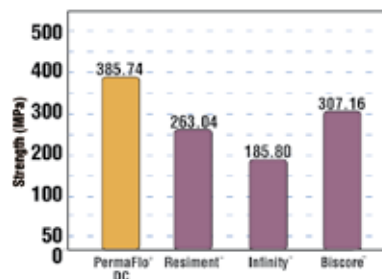
Primery PermaFlo DC se používají pouze s fixační/ dostavbovou pryskyřicí PermaFlo DC v úsecích nepřístupných polymeraci. Primer A je pryskyřice NTG-GMA, Primer B je know-how výrobce. K aplikaci použijte kanylu Deliver-Eze Brush - jedinou svého druhu na světě - ohýbatelnou kovovou kanylu se štětečkem na konci pro snadnou aplikaci primerů do obtížně přístupných úseků.

### Alternativní aplikace

- pomocí Skini stříkaček a kanyly Endo-Eze
- přímo z míchací kanyly přes intraorální kanylu

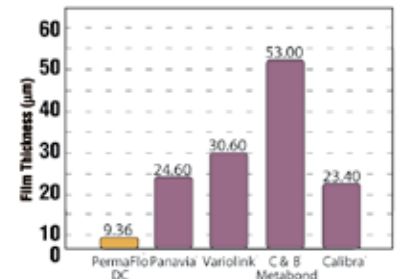


Pevnost v tlaku



PermaFlo DC předčí ostatní fixační materiály pevností v tlaku dosaženou pouze chemickou polymerací.

Tloušťka vrstvy



PermaFlo DC dosáhl nejnižší naměřené tloušťky vrstvy.

### PermaFlo DC Refills

5 ml (9,52 g) PermaFlo DC v duální stříkačce  
20 míchacích kanyl, 20 intraorálních kanyl

- 505912 A2
- 505913 A3.5
- 505914 Transparentní
- 505915 Opákní bílá

EXPIRAČNÍ DOBA: 24 MĚSÍCŮ  
Uchovávat v chladu

505920 Míchací kanyly  
20 ks

505922 Intraorální kanyly  
20 ks

500624 PermaFlo DC Primer A & B  
2 x 1,2 ml (1,18 g) PermaFlo DC Primer A  
2 x 1,2 ml (1,18 g) PermaFlo DC Primer B

501292 PermaFlo DC Primer A  
2 x 1,2 ml (1,18 g)

501293 PermaFlo DC Primer B  
2 x 1,2 ml (1,18 g)

EXPIRAČNÍ DOBA: 18 MĚSÍCŮ  
Uchovávat v chladu

505139 Deliver-Eze® Brush kanyly **Novinka**  
20 ks



K aplikaci objednejte:  
doporučené kanyly



## Fixace korunek a inlejí pomocí PermaFlo DC

RYCHLÝ NÁVOD KROK ZA KROKEM

Ultra-Etch	PermaFlo DC Primer A & B	PermaFlo DC
 <p>35% modrý gel kyseliny fosforečné, dobře smáčivý, snadno se oplachuje</p> <p>aplikace pomocí kanyly Blue Micro nebo kanyly Inspiral Brush</p>	 <p>systém primerů určený pro duálně tuhnoucí PermaFlo DC</p> <p>aplikace pomocí kanyly Black Mini Brush</p>	 <p>zatékavý, duálně tuhnoucí kompozit určený pro fixaci i dostavby</p> <p>jednotlivé složky se smíchají v míchací kanyle, aplikují se přímo z kanyly</p>

Před fixací zkontrolujte přesné usazení protetické práce.



**Přípravte náhradu (korunku, inlay) dle druhu materiálu následovně:**

- Kompozitní: Abyste očistili kontaktní povrch, leptejte po dobu 15 sekund leptadlem Ultra-Etch, oplachujte 5 sekund, vysušte vzduchovou pistolí.
- Kovové: Zdrsněte povrch nejlépe opískováním, poté pokračujte stejně jako v případě kompozitů.
- Keramické: Leptejte kontaktní povrch po dobu 1 minuty pomocí Porcelain Etch, poté opláchněte a vysušte vzduchem. Naneste silan, nechte působit 1 minutu, poté opatrně rozfoukněte.



**Broušení zubu:**

Odstraňte provizorní korunku a cement - doporučujeme použít štěteček ICB Brush a Consepsis Scrub. Kontrolujte množství sulkulární tekutiny a krvácení pomocí správného managementu měkkých tkání. Aplikujte leptadlo Ultra-Etch s kanylou Inspiral Brush nebo kanylou Blue Micro. Leptadlo nechte působit 15 sekund, opláchněte, osušte celý povrch, ale nepřesušte.



Aplikace primeru: Důkladně zvlhčete povrch zubu primerem A a vtírejte 10 sekund kanylou Black Mini Brush. Ihned poté vtírejte pár kapek primeru B na povrch po dobu 10 sekund. Opatrně ztenčete vrstvu a sušte 10 sekund. Povrch musí být lesklý. Pokud tomu tak není, aplikujte oba primery ještě jednou.



Smíchejte a naneste PermaFlo DC (pro tuto indikaci použijte Translucent, A2 nebo A3.5). Sejměte uzávěr z duální stříkačky, zkontrolujte rovnoměrný průtok pasty oběma otvory. Nasaďte míchací kanylu. Naneste smíchaný materiál přímo do korunky nebo na inlay.



Usaďte náhradu a nechte přebytky vytéct ven.



Odstraňte přebytečný materiál. Překryjte fixované okraje DeOxem. Polymerujte jednou až dvakrát 20 sekund. Opláchněte DeOx. Pokud je to nutné, přetřete ještě jednou okraje; odstraňte přebytky ze sulku a interdentalních prostor. Pracovní čas PermaFlo DC je 3-5 minut, chemicky tuhne za 9-10 minut.

**!** Toto je pouze rychlý orientační návod a nenahrazuje instrukce dodávané s jednotlivými materiály. Prosíme, čtěte pečlivě návod a upozornění pro každý produkt před jeho použitím.

# Fixace čepů a dostavba pilíře pomocí PermaFlo DC

RYCHLÝ NÁVOD KROK ZA KROKEM

Ultra-Etch	PermaFlo DC Primer A & B	PermaFlo DC
 <p>35% modrý gel kyseliny fosforečné, dobře smáčivý, snadno se oplachuje</p> <p>aplikace pomocí kanyly Blue Micro nebo kanyly Inspiral Brush</p>	 <p>systém primerů určený pro duálně tuhnoucí PermaFlo DC</p> <p>aplikace pomocí kanyly Black Mini Brush</p>	 <p>zatékačný, duálně tuhnoucí kompozit určený pro fixaci i dostavby</p> <p>jednotlivé komponenty se smíchají v míchací kanyle, aplikace pomocí intraorální kanyly nebo Skini stříkačky s kanylou Endo-Eze</p>

**Těsnící, nepropustné zaplnění kořenových kanálků je podmínkou.**

Vypreparujte na čep vhodným vrtáčkem, vyzkoušejte velikost čepu.



Upravte čep dle provedení, typu materiálu a návodu výrobce (opískovat, leptat, silanizovat nebo bondovat, pokud je třeba).

U systému čepů UniCore pouze upravte délku čepu a očistěte alkoholem - jiná úprava není třeba.



Leptejte jak vnitřní stěny kořene, tak i supragingivální povrch zubu: aplikujte Ultra-Etch kanylou Endo-Eze.

Ponechte působit 15 sekund, poté opláchněte stříkačkou naplněnou vodou s kanylou Endo-Eze.



Ofoukněte přebytek vody, povrch ponechte lehce zvlhčený.



Aplikace primeru: Vtírejte Primer A kanylou Deliver-Eze Brush do stěn kořene i na supragingivální části zubu po dobu 10-ti sekund. Poté vetřete stejným způsobem pár kapek Primeru B.



S TriAway adaptérem nebo prázdnou větší stříkačkou (5-10 ml) opatřenou kanylou Endo-Eze vyfoukněte celý obsah primerů z kořene i kavity zubu. Použijte TriAway nebo prázdnou stříkačku jako vzduchovou pumpu a vytlačte objem vzduchu ze dna preparace k vrcholu, dokud nebudou vnitřní stěny úplně suché. Jakýkoliv zbytkový Primer A a B v kořeni bude působit jako katalyzátor a může vést k polymeraci fixačního kompozitu ještě před usazením kořenového čepu. Ujistěte se, že povrch zubu je lesklý (kvalitní hybridní vrstva). Pokud tomu tak není, opakujte nanesení Primerů A, B a důkladně vysušte.



Smíchejte a aplikujte PermaFlo DC (v této indikaci obvykle odstín Opákní Bílý; pro čepy vedoucí světlo také Translucent nebo A2).

Sejměte uzávěr z duální stříkačky, zkontrolujte rovnoměrný průtok oběma otvory. Nasaďte míchací kanylu, na ni intraorální kanylu a naneste materiál přímo na preparaci, nebo vytlačte část PermaFlo DC do Skini stříkačky a aplikujte přes kanylu Endo-Eze.



Pomalou vtačte čep do kořene tak, aby přebytečný materiál vytekl ven. Položte polymerační lampu na čep a polymerujte 10 sekund.



Dostavte jádro zubu okolo čepu vrstvením PermaFlo DC ze Skini stříkačky s intraorální kanylou.

Každou vrstvu polymerujte 2-3 sekundy. Pracovní čas PermaFlo DC je 3-5 minut, chemicky tuhne za 9-10 minut.



Upravte dobroušením do tvaru pahýlu a otiskněte.

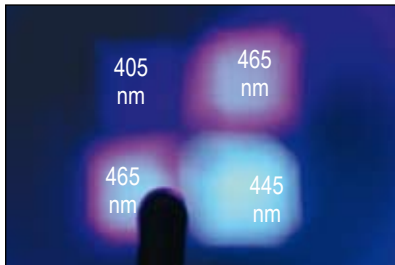
**!** Toto je pouze rychlý orientační návod a nenahrazuje instrukce dodávané s jednotlivými materiály. Prosíme, čtěte pečlivě návod a upozornění pro každý produkt před jeho použitím.



## VALO

POLYMERAČNÍ LED LAMPA

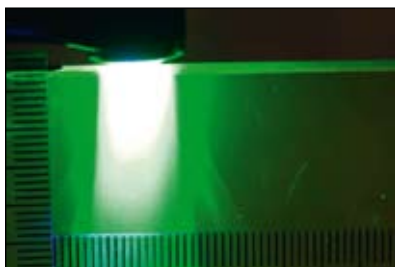
**VALO svou rozmanitostí výhod přesvědčivě uspokojí potřeby moderní stomatologie dnes i zítra**



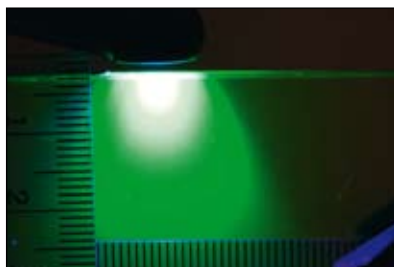
VALO obsahuje 4 LED diody, které pokrývají spektrum od 395 do 480nm. Všimněte si různě barevných bodů; čísla ukazují maxima každé LED.



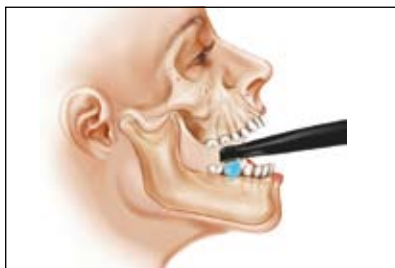
Konvenční LED lampy vyzařují modré světlo nejčastěji ve spektru 430-480nm.



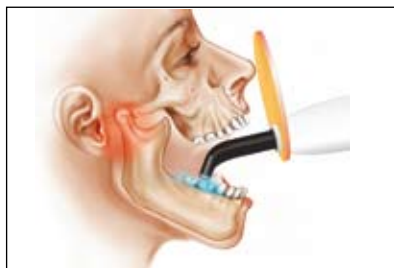
Sloupcový svazek paprsků u VALO lampy.



Rozptýlený svazek paprsků emitovaný obvyklým světlovodem.



Malá hlavice VALO lampy dosáhne na všechny povrchy zubů - dokonce i v obtížně dosažitelných místech.



Světlovod s úhlem 60 stupňů nutí extrémně otevřít ústa nebo vede k nedostatečné polymeraci.



VALO pohodlně odložíte do jakéhokoli držáku na Vašem křesle.



VALO má hlavici menší než zubní kartáček a tak s ní můžete pracovat jako se stomatoskopem.

### Širokopásmové LED spektrum

VALO je vybavena čtyřmi LED diodami, které vyzařují světlo ve třech různých vlnových délkách a pokrývají vlnové spektrum od 395 do 480 nm. Polymerace fotoiniciátorů jako Kafirchinon, ale také Lucirine TPO a PPD používaných v současných světlem tuhoucích materiálech, je tímto rozsahem spektra zaručena. Výzkumy zjistily, že i Kafirchinon s maximem při 468 nm tuhne lépe pod širokospektrými LED lampami<sup>1</sup>.

### Kolimace světelných paprsků

Unikátní skleněná čočka VALO soustřeďuje světlo emitované LED diodami a dosahuje kolimovaného svazku. Výsledkem je mimořádně homogenní světelný bod i ve větší vzdálenosti, a tudíž i homogenní polymerace.

### Design

Malá hlavice VALO polymerační lampy poskytuje řadu výhod při práci v ústech: bezproblémový přístup k povrchům všech zubů, světlo vždy vyzařuje pod správným úhlem 85 stupňů. Použití lamp s běžným světlovodem bývá v distálním úseku problematické a důsledkem může být nedostatečná polymerace v hloubce.

### Tvar ukazovátka

VALO lampa je hladká a lehounká- váží pouze 77 g. Hliníkové tělo rozptyluje vznikající teplo a není nutný vnitřní ventilátor. Těleso má pevný, ale hladký povrch, který se lehce čistí a dezinfikuje. Lampu lze odložit do volného držáku přímo na křesle nebo do držáku namontovaného na místě podle požadavku. Tento držák je součástí sady.

<sup>1</sup> RB Price et al.: Benefits of Using a Dual Peak Wave-length LED Curing Light. IADR Abstract ID# 72534, 2005

**Novinka** **VALO**  
POLYMERAČNÍ LED LAMPA

- Dobře ovladatelná a lehká - váží pouze 77g
- Širokopásmové LED diody polymerují všechny dentální materiály
- Vysoká intenzita, 3 polymerační režimy
- Štíhlý profil umožní dokonalý přístup
- Kolimovaný paprsek poskytuje úplné, stejnoměrné vytvrzení
- Vysoce odolná kompaktní konstrukce s nízkou hmotností

Nová VALO lampa poskytuje unikátní kombinaci technologie a designu.

Ultradent je průkopníkem širokopásmových polymeračních LED lamp od roku 2003. Tato technologie zajišťuje lepší polymeraci výplňových materiálů s tradičními fotoiniciátory (kafarchinon). Stejně dobře ale polymeruje materiály obsahující nově vyvinuté fotoiniciátory.

VALO nabízí silný výkon ve třech pracovních režimech. Vyberte si dobrou intenzitu na správném místě. I přes vysoký rozsah polymeračních výkonů LED diody VALO stále pracují pod hranicí svého maximálního výkonu. Díky přímému napájení ze sítě zaručí VALO lampa vždy konstantní výkon a není třeba ji jakkoliv udržovat a dobíjet.

Vysoká technologie se setkává s atraktivním designem. Design VALO lampy je unikátní - štíhlý profil dosáhne do obtížně přístupných míst. Váží pouze 77 gramů - je lehounká a snadno se s ní manipuluje. Speciální čočka VALO emituje sloupcový svazek paprsků zajišťující homogenní polymeraci do hloubky.

VALO je navržena tak, abyste ji odložili na dosah do standardního držáku na Vašem křesle, nepotřebuje žádné zvláštní místo.

**505919****VALO sada**

- 1 VALO polymerační LED lampa s elektrickou šňůrou dlouhou 2,13 metrů
- 1 napájecí zdroj s univerzálními vyměnitelnými vidlicemi a kabelem dlouhým 1,83 metrů
- 1 držák lampy
- 50 ochranných návrteků





## VALO

POLYMERAČNÍ LED LAMPA

### VALO ve tvaru ukazovátko: sofistikovaná technika

Tvrký safírový povlak odolný proti poškrábání.

Konstrukce z jednoho dílu vyrobená z vysoce kvalitního leteckého hliníku

Teflonový povlak umožňuje snadné čištění.

Tenký kabel má vlastnosti Kevlaru, je nebývale pevný a ohebný.

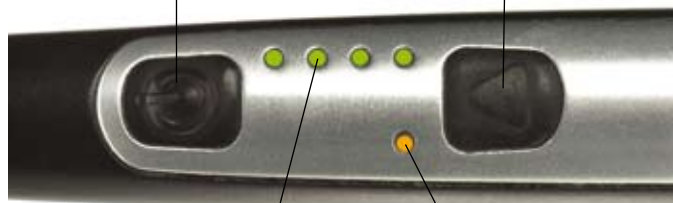


speciální skleněná čočka vytváří kolimovaný svazek paprsků

### Dvě tlačítka pro intuitivní obsluhu

Tlačítko ON/OFF zapnutí/vypnutí lampy

Tlačítko k výběru režimu a času polymerace  
krátké stlačení = změna času  
stlačení po dobu 3 sekund = přepnutí do dalšího režimu



4 LEDky ukazují zvolený čas

1 LEDka ukazuje zvolený pracovní režim

### Technická data:

**Těleso VALO:** délka 20,5cm, váha 77g

**Hlavice:** výška 11,4mm, šířka 13,3mm

**Čočka:** průměr 9,6mm, vyrobena ze speciálního skla;

průměr světelného paprsku ve vzdálenosti 10 mm od zdroje: 11,7mm

**Spektrum světelného svazku paprsků:** 395 - 480 nm

#### Tři polymerační režimy:

1. Standard (1 000mW/cm<sup>2</sup>), 5/10/15/20 sekund
2. Vysoký výkon (1 400mW/cm<sup>2</sup>), 1/2/3/4 sekundy
3. Extra výkon (3 200\* mW/cm<sup>2</sup>), 3 sekundy

Napájecí zdroj střídavého napětí, velmi tenký a ohebný kabel, vyztužený aramidovými vlákny, odolný proti prasklinám vznikajícím ohýbáním při používání.

Tělo lampy je vyrobeno z vysoce kvalitního leteckého hliníku, eloxovaného a pokrytého Teflonem, zabraňuje nalepení zbytků kompozit.

\* měřeno jednotkou MARC

#### Příslušenství:

- 505930** VALO napájecí zdroj  
1 kabel délka 1,83m
- 505932** VALO ochranné návleky  
500 ks
- 501667** Montážní držák  
1 ks

Ochranné brýle viz. str.18