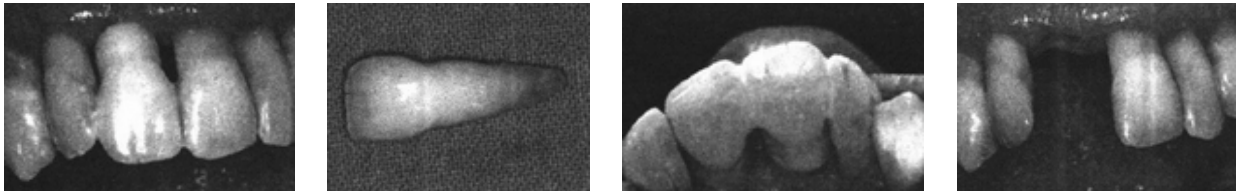


FIBER SPLINT

NÁVOD K POUŽITÍ

MATERIÁLNÍ A ZÁKLADNÍ ASPEKTY UPEVNĚNÍ ZUBU POMOCÍ LAMINÁTOVÉ PÁSKY

Metoda vyvinutá Dr. Geroldem Borerem ze Švýcarska. Pro aplikaci tohoto systému platí běžná pravidla pro zpevnění zubu pomocí kompozita. Je-li to možné, neměly by se spojovat více než 3 zuby. Vzhledem k tomu, každý zub, který je tímto způsobem upevněn, musí mít dostatečnou sklovinu pro leptání, včetně interdentálních oblastí. Přítomné interdentální výplně či kavity mohou být překryty touto páskou.



K aplikaci potřebujete:

- gumové kroužky
- leptadlo
- kavity liner, např. Fiber-Bond
- kompozitum
- Fiber-Splint

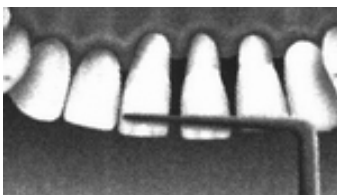
Kompozitum může být inhomogenní mikrofilní materiál nebo hybridní, obsahující velmi malé výplňové částice.

DALŠÍ VYUŽITÍ

- výplň okamžité opravy po vytrhnutí zubu z dentálního oblouku
- zabezpečení zubu po totální či částečné luxaci

KLINICKÁ TECHNIKA

Zuby nejdříve změřte a vyčistěte. Poté je třeba je stabilizovat, vyčistit s bezfluoridovou abrazivní pastou. Nasadte gumový kroužek. Leptejte cca 60 vteřin lingální a aproximální oblasti ošetřovaného zubu. Omývejte leptadlo cca 50 vteřin a opatrně vysušte místo zásahu.



Aplikujte tenkou vrstvu bondu na leptané plochy a jemně vyfoukněte vzduchem. Je-li zub pohyblivý, je třeba jej stabilizovat před aplikací bondu.

Změřte délku aplikované pásky sondou, viz obr. č. 1.



Připravte si 6 – 7 proužků Fiber Splint. Nechejte první proužek nasáknout na skleněné podložce bondem – až do doby, dokud proužek neabsorbuje veškerou tekutinu. Zbylý bond odstraňte.

Aplikujte první proužek na naleptanou orální nebo faciální oblast. Dbejte na to, aby pod proužkem nezůstaly žádné vzduchové bublinky, viz obr. č. 2

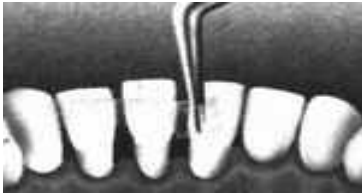


Během polymerace zatlačte proužky Fiber Splintu do interdentální výplně pomocí jemné spatuly, viz obr. č. 3. Každý ze 6 – 7 proužků aplikujte dle výše uvedených kroků a zpolymerujte



Na závěr lze aplikovat kousky laminátové pásky i bukalně, aby bylo vytvořeno co nejvíce interdentálních můstků, viz obr. č. 4. Jako závěrečnou vrstvu aplikujte orálně tenkou vrstvu směsi bondu a kompozita (měla by být částečně tekutá) a polymerujte, viz obr. č. 5.

Tímto způsobem budou vyhlazeny veškeré nerovnosti. Povrch bude nyní snadně leštitelný. Vše zakončete nejdříve diamantovými brousky a poté kompozitními disky. Fluorizujte obvodové oblasti a odstraňte gumové kroužky. V případě nutnosti odstraňte případné okluzální interference.



BALENÍ

Fiber-Splint

3 m laminátové pásky

5970

Fiber-Splint – Multi Layer (ML)

6 proužků již spojených dohromady, **používejte vždy jen 1 proužek**, doporučujeme použít Kit balení

Fiber-Splint ML

0.5 m laminátové pásky

5971

Fiber-Splint ML Kit

0.5 m laminátové pásky, 1 Fiber-Plast, 1 Fiber-Bond, 6 míchacích špiček + videokazeta s návodem

5976

AUTORIZOVANÝ PRODEJ V ČR ZAJIŠŤUJE FIRMA:

Hu-Fa Dental, Moravní 909, 765 02 Otrokovice, tel.: 577 926 226 - 27, fax: 577 926 205, e-mail: hufa@hufa.cz, www.hufa.cz