

UltraProTX®

Leštící násadec pro leštění zubů pastou

Popis:

UltraPro TX® leštící násadec je lehký, vyvážený, nevyžadující mazání a bezúdržbový, se svěrným spojem.

Redukce motoru 5:1 má výstupní otáčky 3000 – 3500/min a volitelný pracovní tlak 35-45psi (2,45 – 3,12 atm).

Použití:

UltraPro TX® leštící násadec je určen k profylaktickým procedurám prováděným proškoleným personálem ve všeobecném zubním lékařství.

Návod k použití:

1. Před připojením násadce na přívod vzduchu zbavte vzduchové vedení vlhkosti a kontaminace.
2. Nasaďte leštící násadec (motor a vlastní násadec) na vzduchovou hadici.
3. Zkontrolujte, zda pracovní tlak vzduchu je 2,45 – 3,15 atm (35-45psi).
4. Tlakem nasuňte UltraPro Tx koncovku (až úplně dosedne). Svěrný spoj drží koncovku na místě.
5. Pokud chcete koncovku odstranit, uchopte leštící násadec za barevnou část a v přímém směru silně zatáhněte za koncovku UltraPro Tx.

Sterilizace a údržba motoru a násadce:

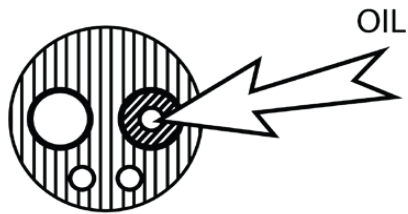
UPOZORNĚNÍ: **NESTERILIZUJTE HORKÝM SUCHÝM VZDUCHEM**

1. Sundejte koncovku UltraPro Tx z leštícího násadce
2. Sundejte leštící násadec ze vzduchové hadice
3. Oddělte motor a vlastní nástavec (barevný).
4. Očistěte povrch zubním kartáčkem, hadříkem nebo gázou navlhčenou v alkoholu nebo vodě. Osušte.
5. Vložte do uzavřeného sterilizačního sáčku.
6. Autoklávujte při teplotě maxi 135°C(275F) 30 minut*
7. Nechte vysušit a zchladnout ve sterilizačním sáčku.

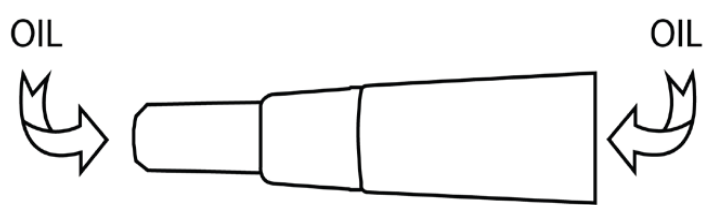
UPOZORNĚNÍ: Prach a debris vvedení vzduchu v dentální jednotce mohou zapříčinit, že samomazný násadec začne při práci zpomalovat. Jestliže se to přihodí, kápněte po sterilizaci 2 kapky oleje pro kolénka do vzduchové trubičky motoru (obr. 1) a 1-2 kapky oleje do obou konců vlastního násadce (obr. 2). Nechte motor několik sekund běžet.

Doporučený cyklus sterilizace *		
TYP PROCESU	MIN. ČAS v minutách při dané sterilizační teplotě	
	Nástroj: povlakovaný	Nástroj: nepovlakovaný
Saturovaná pára Standard. komora 135°C	30	30

* nebo jiné podmínky parního autoklávu, které jsou u vás dostupné a máte je ověřeny. Nepoužívejte sterilizaci horkým suchým vzduchem. Nepřekračujte teplotu 135°C.



Obr.1



Obr. 2

Upozornění a varování:

1. Před použitím si pozorně přečtěte celý návod.
2. Nikdy nedávejte leštící násadec do ultrazvukové čističky.
3. Nepoužívejte sterilizační sáčky obsahující desinfekci.
4. Vždy zkontrolujte, jestli je stlačený vzduch suchý a bez oleje.
5. Nepřekračujte tlak 3,15 atm (45 psi) při práci s násadcem.
6. Používejte prophy koncovky s dříkem 2.30mm - 2.35mm.
7. FDA doporučuje sterilizaci mezi jednotlivým použitím.
8. Nepostříkujte nebo nenořte násadec do alkoholu nebo desinfekčních roztoků.
9. Před začátkem procedury vždy zkontrolujte, zda koncovka dobře dosedla na své místo na
10. Násadec Ultrapro Tx mohou používat pouze osoby profesionálně proškoleny na leštění zubů

91711.4 UltraPro TX Hygeine Handpiece