

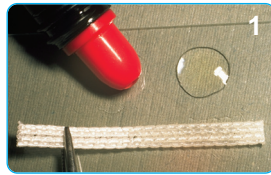
**Klíč k úspěchu:** Přizpůsobte a bondujte Ribbond co nejlíže k abutmentům; střední linii umístěte pod incisální zátěž v mezičlenové oblasti.  
V mezičlenové sekci použijte dva kusy Ribbond.



*Jestliže to prostor dovoluje, není u provizorních můstků potřeba preparace. Není-li zde dostatek prostoru, proveďte malou preparaci.*

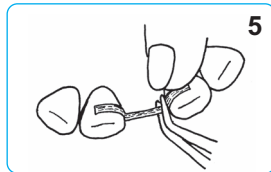
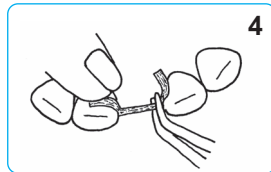
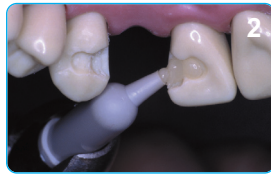
1. **Změřte zub a ustrihněte dva kusy Ribbond.** Pro určení délky Ribbond použijte pásek staniolu nebo dentální niti. Připravte si jeden kus na celou délku můstku a jeden kus pouze na mezičlenovou oblast, jak je zobrazeno na dokončené konstrukci (obr. 8).

2. **Navlhčete Ribbond pryskyřicí a odstraňte přebytečný materiál.** Navlhčete Ribbond pomocí Ribbond Wetting Resin nebo nenaplňným bondem nebo kompozitním pečetidlem (obr. 1). Ubrouskem odstraňte přebytečný materiál. Navlhčeného Ribbond se nyní můžete dotýkat bezpudrovými rukavicemi nebo čistými prsty. Ještě nepolymerujte.



**Poznámka:** NIKDY NEPOUŽÍVEJTE samoleptací pryskyřici pro zvlhčení Ribbond. Také NEDOPORUČUJEME zvlhčení Ribbond jednodlahvičkovým bondovacím systémem, který obsahuje dentin primer.

3. **Připravte na bondování a aplikujte naplněný kompozit.** Zub připravte na bondování standardním způsobem (vyčistit, naleptat, aplikovat tenkou vrstvu bondu, odstranit přebytečný bond a polymerovat). Aplikujte tenkou vrstvu středně viskozni, průsvitné kompozitní pryskyřice do úrovně kontaktního bodu (obr. 2). Pomocí nástroje zarovnejte kompozit na cca 0,5 mm silnou vrstvu a ohraničte povrch zubu. Ještě nepolymerujte.



4. **Přizpůsobte první díl Ribbond a polymerujte.** Pomocí prstů (v bezpudrových rukavicích) a nástrojů zatlačte Ribbond do kompozita a proti zubu na jednom abutmentu (obr. 3). Natáhněte Ribbond na délku mezičlenu pod incisální okrajem a přizpůsobte proti zubu na dalším abutmentu (obr. 4). Podržte přizpůsobený Ribbond pinzetou, aby se uvolnil z pozice (obr. 5). Jakmile je Ribbond přizpůsobený na oba abutmenty, odstraňte přebytečný kompozit a polymerujte.

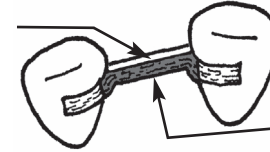


5. **Aplikujte kompozit do mezičlenové oblasti.** Aplikujte vrstvu kompozita silnou cca 0,5 mm na linguální stranu Ribbond v mezičlenové oblasti (obr. 6). Ještě nepolymerujte.

6. **Aplikujte druhý díl Ribbondu a polymerujte.** Navlhčete druhý díl Ribbond pryskyřicí a přizpůsobte ke kompozitní vrstvě po délce mezičlenu (obr. 7). Tento kus by měl dosahovat k linguálním proximálním úhlům abutmentového zubu (obr. 8). Zabraňte interferenci s okluzí protějšího zubu. Polymerujte.



0,5 mm vrstva kompozit a uprostřed



8 Druhý díl Ribbond dosahuje pouze k proximálnímu linguálnímu úhlu zubu přilehajícímu k mezičlenu.

7. **Aplikujte kompozitum.** Pokud je Ribbond uchycen v preparaci na abutmentech, potáhněte křídélka naplněným restorativním kompozitem. Jestliže zde nejsou žádné preparace, potáhněte křídélka zatékavým kompozitem. Polymerujte 45-60 vteřin. Ribbond se neleskne. Neřezejte do Ribbond vláken.

## TVORBA MEZIČLENU

Pro konstrukci mezičlenu můstku použijte jednu z těchto metod

### Živý zub:

1. Vyřežte kořen a naplňte pulpu kompozitní pryskyřicí.
2. Na mezičlenu vyřežte linguální rýhu, aby bylo možno uchytit Ribbond konstrukci (obr. 9).
3. Preparujte rýhu pro bondování.
4. Naplňte rýhu duálně tuhoucím dostavbovým cementem a přicementujte ji ke konstrukci.
5. Potáhněte Ribbond na ling. straně mezičlenu napl. kompozitem, polymerujte a vytvarujte.



### Protéza:

1. Před vytvořením Ribbond konstrukce zvolte tvar protézního zubu, aby sedl do bezzubé oblasti.
2. Postupujte dle instrukcí pro živý zub (body 2-5).

**Poznámka:** Jelikož akrylát a kompozit se dobře nebondují, pro extra silnou mechanickou retenci, "zasekněte" drážku, abyste vytvořili podsekřiviny a pomocí malého kulatého vrtáčku udělejte do rýhy vyvrtejte otvory. Pískování také zvyšuje retenci.

### Kompozitní mezičlen:

1. Kompozitní mezičlen vytvořte na Ribbond konstrukci standardní kompozitní technikou.

## DOKONČENÝ MŮSTEK



Ribbond, Inc.  
800-624-4554  
fax: 206-382-9354  
[www.ribbon.com](http://www.ribbon.com)  
[ribbon@ribbon.com](mailto:ribbon@ribbon.com)