



# BioRoot<sup>TM</sup> RCS

Již žádné  
kompromisy

- Dlouhodobá úspěšnost
- Snadná a rychlá technika



Endodoncie



# Novinky



## Nová metoda rámování individuálních lžiček

V krátkém videu Vám MUDr. Petr Veit, primář oddělení soukromé dentální kliniky Moraviadent představí jednoduchou a pohodlnou metodu rámování individuálních lžiček.

odkaz: [bit.ly/RamovaniLzic](http://bit.ly/RamovaniLzic)



## Extrakce zubů pomocí trpělivosti, nikoliv síly

Bez ohledu na to, co si jako zubní lékař možná myslíte, může být extrakce jakéhokoliv zubu, v jakémkoli stavu snadná, předvídatelná a velmi efektivní.

odkaz: [bit.ly/PhysicsExtrakce](http://bit.ly/PhysicsExtrakce)



## Výkon a pohodlí jako nikdy předtím

Teleskopy UNIVET „šité na míru“ plně respektují vizuální parametry každého uživatele a mohou tedy nabídnout perfektní komfort nošení...

odkaz: [bit.ly/LupovkyUnivet](http://bit.ly/LupovkyUnivet)



## Úžasný zážitek ze zubního ošetření

Lékaři požadují otevřený a neomezený přístup do prostoru ošetření, pacienti usilují o co největší komfort při ošetření, bez svalové únavy a úzkosti. Lze vyhovět oběma těmito požadavkům?

odkaz: [bit.ly/UmbrellaNazor](http://bit.ly/UmbrellaNazor)

## Vzdělávání [www.hufa.cz/vzdelavani/](http://www.hufa.cz/vzdelavani/)



### Workshop digitální otiskování

Připravili jsme pro Vás jedinečnou možnost dozvědět se informace o intraorálních skenerech a vyzkoušet i skenování! Možná i Vy kolem sebe vnímáte skutečnost, že Vaši kolegové přechází na digitální otisky a přemýšlíte, zda to třeba není také správná cesta pro Vaši praxi.

**Přednášející:** Jiří Sedláček

**Kde:** Otrokovice, Praha, Brno, Olomouc, Karlovy Vary, Hořice, Žďár nad Sázavou

Informace ZDE: [bit.ly/digiotisk](http://bit.ly/digiotisk)



### Podkládání a rebaze snímatelných náhrad

Prakticky orientovaná přednáška pro stomatology, napěchovaná užitečnými informacemi, zaměřená na opravy snímacích náhrad, se kterými se dnes a denně setkáváte ve své praxi. Přednáška proběhne formou webináře - tedy z pohodlí Vašeho domova.

Jedná se o kreditovaný kurz v rámci systému vzdělávání.

**Přednášející:** MUDr. Jana Krňoulová, PhD.

**Kdy:** 11. března 2022

**Kde:** ve Vašem počítači, tabletu nebo telefonu

Informace ZDE: [bit.ly/38IHyt](http://bit.ly/38IHyt)



### Fotokompozita – dostupně a kvalitně

Teoreticko-praktický workshop zaměřený na moderní fotokompozita představí nejmodernější kompozitní, skloionomerní a sklohybridní materiály. V závěru kurzu proběhne praktická ukázka diskutovaných klinických postupů a vybraných materiálů, účastníci si práci s jednotlivými materiály budou moci vyzkoušet.

**Přednášející:** MUDr. Milan Tomka Ph.D.

**Kdy:** 13. května 2022

**Kde:** Olomouc

Informace ZDE: [bit.ly/3o0k3nA](http://bit.ly/3o0k3nA)



### Nové generace výplňových materiálů a jejich využití v praxi

Prakticky zaměřená přednáška Vám představí nejmodernější kompozitní, skloionomerní a sklohybridní materiály. V závěru kurzu proběhne praktická ukázka diskutovaných klinických postupů a vybraných materiálů.

**Přednášející:** MUDr. Zbyněk Mach

**Kdy:** 3. června 2022

**Kde:** Liberec

Informace ZDE: [bit.ly/3GIEd8V](http://bit.ly/3GIEd8V)

## UNIVET®

čočka ošetřena ubrouskem

### Ubrousek proti mlžení brýlí

- Nový ubrousek na brýle, který zabrání mlžení Vašich brýlí i při použití roušky či respirátoru.
- Na rozdíl od mnoha jiných výrobků na trhu zaručuje ubrousek ochranu proti zamřzování, aniž by čočky zamastil, čímž zaručuje snadné čištění i po jeho použití.
- Použití ubrouska nemění ani neodstraňuje žádnou již existující vrstvu, ani jinak nepoškozuje vlastnosti čoček.
- Použitelný opakovaně až 200x, poskytuje ochranu Vašich skel po dobu 6 - 8 hodin.

kód 5907027 **189 Kč**

# Vstupte do světa

dentálních profesionálů a digitalizace

**'GC.'**



**Aadva™**



Špičková technologická inovace implantátů, která překvapí svojí jednoduchostí a logikou.

GC Aadva představuje nekompromisní závazek společnosti GC ke kvalitě, založený na desetiletích výzkumů a odborných znalostí.

Podrobné informace o systému najdete ZDE:

[bit.ly/GCAadva](https://bit.ly/GCAadva)

## Implantologický kurz pro začínající implantology

**29. dubna 2022 Praha 8**, Hotel Troja  
detaily: [bit.ly/KurzGCaadvaPH](https://bit.ly/KurzGCaadvaPH)

**23. září 2022 Brno**, Hotel Vista  
detaily: [bit.ly/KurzGCaadvaBR](https://bit.ly/KurzGCaadvaBR)

Teoreticko-praktický pro zubní lékaře, kteří chtějí nabídnout svým pacientům kvalitní protetické ošetření nesené špičkovými implantáty.

V praktické části nám MDDr. Kříž představí systém GC Aadva Implant a chirurgický i protetický set. Budeme si moci vyzkoušet zavedení různých typů implantátů, vhojovacího a otiskovacího válečku a také samotné otiskování. Nebude chybět ani fixace celokeramické korunky na zavedený implantát.



**Přednášející:**

MDDr. Ondřej Kříž  
Dentální klinika Supradent v Brně

AH Plus® Bioceramic Sealer

# Připravit, pozor, ted!



 Dentsply  
Sirona

#### Vše je to vašeň.

Bioaktivita biokeramických sealerů je důležitá, ale pro zajištění stabilního utěsnění potřebujete víc. Apikální uzávěr je hotový až poté, co sealer předvídatelným způsobem ztuhne. Náš sealer se odlišuje od ostatních, poněvadž nabízí o 60 % kratší čas tuhnutí, je vysoce odolný vůči vymytí a má o 25 % vyšší radioopacitu v porovnání s ostatními výrobky běžně dostupnými na trhu. Nastavte si nový standard s biokeramickým sealerem AH Plus®.

[dentsplysirona.com/bioceramic-sealer](https://dentsplysirona.com/bioceramic-sealer) #EndoPassion

PART OF A

 Dental  
Solution

Název: AH Plus® Biokeramický sealer Určený účel: Pro výplň kořenových kanálků. Zdravotnický prostředek. Čtěte pečlivě návod k použití a informace o bezpečném používání, včetně úplného určeného účelu. Dostupný na [dentsplysirona.com/bioceramic-sealer](https://dentsplysirona.com/bioceramic-sealer).

# Troll® Byte Kimera GC Endo

Troll® Byte Kimera GC je vše, co potřebujete

Kompatibilní s většinou typů snímačů na trhu.

Jednodílná konstrukce - s dokonalým přizpůsobením. Pevné rameno a měkký a nastavitelný držák pro dokonalé přilnutí k senzoru.

Úspora času - jednodílný systém nevyžadující montáž a pouze tři různě barevně odlišené držáky pro pořízení jakéhokoli druhu snímků.



**Důležitý krok k **udržitelné** výrobě.**



- Perfektně se hodí k senzoru TrollByte Kimera GC Endo.
- Vyrobeno z obnovitelných surovin
- Plně autoklávovatelný
- Jednodílný držák - není nutná montáž

Název: Troll® Byte Kimera GC Určený účel: Pomůcka při rentgenovém snímkování v zubním lékařství. Zdravotnický prostředek. Čtěte pečlivě návod k použití a informace o bezpečném používání, včetně úplného určeného účelu. Dostupný na [www.hufa.cz](http://www.hufa.cz).



**Účinné ošetření kořenových kanálků pomocí Calasept® Endoline.**

Calasept je známá značka produktů pro dočasné kořenové výplně až po účinné vyplachování kořenových kanálků. Jedná se o užitečnou řadu produktů pro správné ošetření kořenových kanálků na všech klinikách, u praktických lékařů i endodontických specialistů.

Název: CALASEPT® Plus Určený účel: Dočasná výplň kořene pro běžné ošetření kořenových kanálků. Krytí pulpy. Perforace a ochrana pulpy. Izolace v hlubokých kavitách. Zdravotnický prostředek. Čtěte pečlivě návod k použití a informace o bezpečném používání, včetně úplného určeného účelu. Dostupný na [www.hufa.cz](http://www.hufa.cz).

**DIRECTA**



Opalescence

● ● ● go  
rozjasní Váš úsměv



Perfektní řešení pro vaše pacienty.  
Rychlé. Jednoduché. Účinné.

## Opalescence GO 6%

univerzální předplněné nosiče s bělicím gelem

“Bělení za pochodu” – kdykoliv a kdekoliv

- Jednorázové extra přiléhavé nosiče již předplněné gelem s 6% peroxidu vodíku
- K okamžitému použití
- Profesionální vybělení zubů i v distálním úseku
- Formula PF (dusičnan draselný a fluoridy) a 20% vody snižují citlivost
- Doba 1 aplikace: 60 - 90 minut / den
- Doba bělicího cyklu: 5 - 10 aplikací
- Žádné otisky, modely, ani další laboratorní práce
- Cenově dostupné
- Vhodné i **pro pacienty s rovnátky**, na prodloužení trvanlivosti vyběleného odstínu po předchozím bělení nebo na ustálení odstínu po ordinačním bělení.
- Vybělené zuby s vynikající výdrží odstínu po dlouhou dobu (několik let) - **NENÍ TŘEBA PŘEBĚLOVAT KAŽDÝ MĚSÍC**

Pacient kit  
(10 ks horní + 10 ks dolní)  
1 590 Kč - 2120,-

Mini kit  
(4 ks horní + 4 ks dolní)  
840 Kč - 1120,-



příchuť: meloun, máta

sleva  
25%

### TIP 1:

Denní používání zubní pasty Opalescence prodlouží trvanlivost vyběleného odstínu zubů po delší dobu. Lze použít i pro nebělené zuby.

### TIP 2:

Citlivé zuby? Pomůže Opalescence Sensitivity Relief.



1. Vyjměte z balení.



2. Vystředte na zubní oblouk.



3. Jemně přisajte nebo polkněte.



4. Ostraňte vnější nosič.



5. Je-li třeba, jemně upravte.



6. Nechte působit 60-90 minut.

beleni\_opalescence\_cz\_a\_sk



Výhradní dovozce v ČR a SR

ULTRADENT PRODUCTS, INC.

## Peak Universal Bond - světlem tuhnoucí adhesivum s 0,2% chlorhexidinu Peak SE Primer – samoleptací primer

- Pro všechny materiály (dentin, sklovina, kov, keramika, kompozit i zirkon).
- Pro techniku Total-Etch, i Self-Etch.
- Nízký obsah plniva (7,5%) a minimální tloušťka filmu 2µm
- Pro přímé i nepřímé rekonstrukce, bondování kořenových čepů a endodontických ošetření
- Etylalkohol jako rozpouštědlo.

**sleva  
25%**

Peak Bond  
504553  
Refill 4 x 1,2 ml stříkačka  
**1.720 Kč** ~~2.290,-~~

stříkačka:  
pohodlné, přesné nanášení pomocí  
kanyl, bez rizika křížové kontaminace

504543  
Refill 4 ml lahvička  
**1.450 Kč** ~~1.930,-~~

lahvička:  
stejně chemické složení jako  
stříkačkové balení,  
lahvička se speciálním zpětným  
ventilem chrání obsah  
před degradací

505135  
PeakSE primer 4 x 1,2 ml stříkačka  
samoleptací primer  
**1.460 Kč** ~~1.940,-~~

Zdravotnický prostředek. Čtěte pečlivě návod k použití a informace o bezpečném používání, včetně úplného určeného účelu. Dostupný na [www.hufa.cz](http://www.hufa.cz).

**LEPTEJTE A OPLÁCHNĚTE**

**NEOPLACHUJTE**

LEPTADLO ULTRA-ETCH

PRIMER PEAK SE

**PEAK UNIVERSAL BOND**

K DISPOZICI V LAHVIČKÁCH A STŘÍKAČKÁCH!

VYSOKÁ PEVNOST VAZBY K DENTINU A SKLOVINĚ!<sup>1-3</sup>



## ULTRA-ETCH™

### Leptadlo s 35% kyselinou fosforečnou

- samolimitující chemie leptá jen do hl. 1,9µm
- penetruje do nejmenších fisur, ale nestéká na vertikálních površích
- neobsahuje polymery, nezanechává rezidua
- tixotropní, snadno proteče kanylou
- expirační doba 48 měsíců

Obj. kód	Balení	Akční cena	Běžná cena
500164	Refill 4 x 1,2 ml	<b>680 Kč</b>	<del>900 Kč</del>
500163	Intro kit 4 stříkačky	<b>960 Kč</b>	<del>1.280 Kč</del>
500685	IndiSpence 30 ml	<b>1.790 Kč</b>	<del>2.380 Kč</del>
500168	Refill 20 x 1,2 ml	<b>2.070 Kč</b>	<del>2.760 Kč</del>
500167	Econo kit 20 stříkaček	<b>2.580 Kč</b>	<del>3.430 Kč</del>



Výhradní dovozce v ČR a SR



**Sleva  
25%**

[bit.ly/ultra-etch](http://bit.ly/ultra-etch)

# Porcelain Etch a Silane

## Leptadlo a silan na keramiku

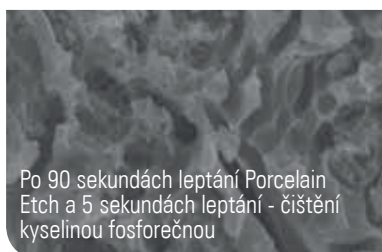
**U2**  
ULTRADENT

**REALITY**  
Four Star Award  
★★★★

**Sleva  
25%**



Povrch keramiky před leptáním



Po 90 sekundách leptání Porcelain Etch a 5 sekundách leptání - čištění kyselinou fosforečnou

- Pufrovaná 9% kyselina fluorovodíková
- Pro intraorální i extraorální leptání keramiky
- Nestéká
- Nezabarvuje kompozity ani pryskyřičné cementy
- 90 sekund leptání, oplach, 60 sekund Ultradent® Silane

Zdravotnický prostředek. Čtěte pečlivě návod k použití a informace o bezpečném používání, včetně úplného určeného účelu. Dostupný na [www.hu-fa.cz](http://www.hu-fa.cz).

501019	Porcelain Etch + Silane 1,2 ml Porcelain Etch, 1,2 ml/ Silane, 20× kanyl	<b>970 Kč</b> <del>1 290,-</del>
501108	Porcelain Repair Kit: 1,2 ml Porcelain Etch, 1,2 ml Ultradent Silane, 1,2 ml EtchArrest, 1,2 ml Peak Universal Bond, 1,2 ml PermaFlo Dentin Opaquer, 1,2 ml OpalDam, 20× kanyla Black Mini Brush, 20× kanyla BlackMicro, 20 ks kanyl Micro 20ga, 20 x kanyla Inspiral Brush	<b>3 999 Kč</b> <del>5 330,-</del>
500405	Porcelain Etch Kit: 2×1,2ml Porcelain Etch, 2×1,2ml Silan, 20× kanyla Black Mini Brush, 20× kanyla Inspiral Brush	<b>2 010 Kč</b> <del>2 670,-</del>
500406	Porcelain Etch Refill: 2×1,2ml stříkačka	<b>720 Kč</b> <del>950,-</del>
500410	Silan Refill: 2×1,2ml stříkačka	<b>570 Kč</b> <del>760,-</del>

# VALO

**ZÁRUKA  
5 LET!!**

**VALO™ KABELOVÁ VALO™ BATERIOVÁ VALO™ GRAND**  
LED polymerační lampy.

- širokospektrální LED diody s rozsahem vlnových délek 380 – 520 nm
- pro polymeraci všech dentálních materiálů
- kolimovaný svazek světelných paprsků
- 3 polymerační režimy: standard (1 000 mW/cm<sup>2</sup>), vysoký (1 400 mW/cm<sup>2</sup>), u VALO Grand 1600mW/cm<sup>2</sup>, extra vysoký – emulace plasmového režimu (3 200 mW/cm<sup>2</sup>)
- zkrácená doba polymerace na 3 sekundy na vrstvu
- odolné proti poškození pádem a poškrábání

**VALO GRAND,  
VALO šňůrová  
sleva 20%**

**VALO  
Cordless  
sleva 15%**

Kit 505919: 1 × VALO LED lampa, 1 × napájení s univerzálními koncovkami pro nabíječku, 1 × držáček na lampu, 1 × ochranný štítek, 1 × vzorkové balení ochranných návleků **32 760 Kč** ~~40 950,-~~

Kit 50594×: 1 × VALO Cordless LED lampa, 4 × akumulátory, 1 × nabíječka akumulátorů, 1 × napájení s univerzálními koncovkami pro nabíječku, 1 × držáček na lampu, 1 × vzorkové balení ochranných návleků **33 230 Kč** ~~39 090,-~~

Kit 505972: 1 × VALO Grand Cordless LED lampa, 4 × akumulátory, 1 × nabíječka akumulátorů, 1 × napájení s univerzálními koncovkami pro nabíječku, 1 × držáček na lampu, 1 × vzorkové balení ochranných návleků **38 100 Kč** ~~47 630,-~~

Kit 505971: 1 × VALO Grand šňůrová LED lampa, 1 × napájení s univerzálními koncovkami pro nabíječku, 1 × držáček na lampu, 1 × ochranný štítek, 1 × vzorkové balení ochranných návleků **33 690 Kč** ~~42 110,-~~

Více info o úspěšné rodině VALO polymeračních lamp čtěte na:

<https://ultradentproductseu.blog/>

Zdravotnický prostředek. Čtěte pečlivě návod k použití a informace o bezpečném používání, včetně úplného určeného účelu. Dostupný na [www.hu-fa.cz](http://www.hu-fa.cz).

**Hu-Fa**  
Dental

Výhradní dovozce v ČR a SR

**U2** ULTRADENT  
PRODUCTS, INC.



**Opravný mineral -trioxid- agregate cement pro endodontická ošetření**

**MTAFlow**

- Opravný mineral -trioxid- agregate cement pro endodontická ošetření
- Ultrajemný zrnitý prášek a proprietární gelové medium
- Hladká konzistence pro každou proceduru.
- Přesné dávkování až k apexu pomocí kanyly NaviTip 29ga
- 5 minut po nanesení MTAFlow lze povrch opláchnout bez rizika vymytí
- Lze použít do 15 minut po smíchání
- Bioaktivní, podporuje hojení.
- Kit: 8-10 aplikací
- 1x MTAFlow prášek (2g), 1xMTAFlow gel (2ml), 1x odměrky s 2 odměrnými konci, 1x míchací podložka, 20x kanyla Black Micro, 10x stříkačka Skini, 10x uzávěr Luer Lock, 1x průvodce technikou míchání, 1x návod

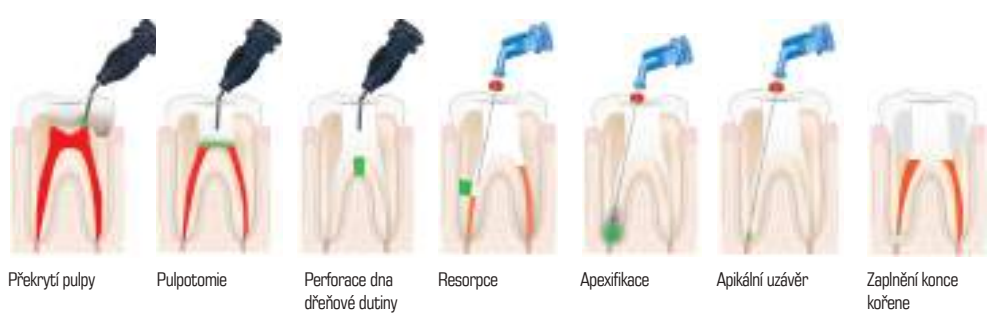
**SLEVA**  
**15%**



Název: MTAFlow.  
Určený účel: Opravný mineral -trioxid- agregate cement pro endodontická ošetření. Zdravotnický prostředek. Čtěte pečlivě návod k použití a informace o bezpečném používání, včetně úplného určeného účelu. Dostupný na [www.hufa.cz](http://www.hufa.cz).

[bit.ly/mtaflow](http://bit.ly/mtaflow)

kit | ~~4 880,-~~ | obj. č. 503980 **4 150,-**  
refill 2 g + 2 ml | ~~4 350,-~~ | obj. č. 503981 **3 700,-**



**Aplikační kanyla pro nanášení hypochloridu sodného, roztoku EDTA 18%, Citric Acid 20%, roztoku chlorhexidinu, UltraEtch**

**NaviTip® SidePort 31G**

- 2 otvory po stranách brání protlačení výplachové kapaliny přes apex
- 21 nebo 27 mm
- 31ga(0,28mm)
- Balení: 20x kanyla, 50x kanyla

Název: NaviTip SidePort 31ga.  
Určený účel: Aplikační kanyla pro nanášení hypochloridu sodného, roztoku EDTA 18%, Citric Acid 20%, roztoku chlorhexidinu, UltraEtch. Zdravotnický prostředek. Čtěte pečlivě návod k použití a informace o bezpečném používání, včetně úplného určeného účelu. Dostupný na [www.hufa.cz](http://www.hufa.cz).

**SLEVA**  
**15%**

20 ks | ~~1 640,-~~ **1 400,-**  
50 ks | ~~3 580,-~~ **3 050,-**



**Aplikační kanyla pro nanášení UltraCal XS, MTAFlow NaviTip Sideport 29G**

- 1 otvor po straně brání protlačení materiálu přes apex
- 17, 21, 25 nebo 27 mm
- 29ga(0,28mm):
- Balení: 20x kanyla

Název: NaviTip SidePort 29ga.  
Určený účel: Aplikační kanyla pro nanášení UltraCal XS, MTAFlow. Zdravotnický prostředek. Čtěte pečlivě návod k použití a informace o bezpečném používání, včetně úplného určeného účelu. Dostupný na [www.hufa.cz](http://www.hufa.cz).

**SLEVA**  
**15%**

**NEW**

20 ks | ~~1 640,-~~ | obj. č. 505143 **1 400,-**



**Aplikační kanyla pro endodontické ošetření**

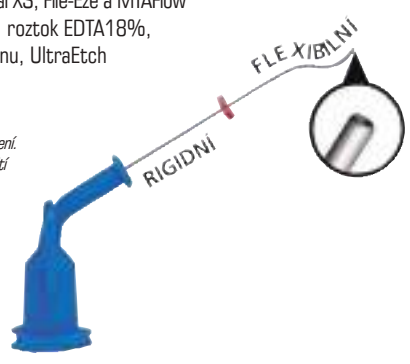
**NaviTip® aplikační kanyly**

- 17, 21, 25 a 27 mm
- 29ga(0,33mm): pro EndoRez, UltraCal XS, File-Eze a MTAFlow
- 30ga(0,30mm): hypochlorid sodný, roztok EDTA 18%, Citric Acid 20%, roztok chlorhexidinu, UltraEtch
- Balení: 20x kanyla, 50 x kanyla

Název: NaviTip aplikační kanyly.  
Určený účel: Aplikační kanyla pro endodontické ošetření. Zdravotnický prostředek. Čtěte pečlivě návod k použití a informace o bezpečném používání, včetně úplného určeného účelu. Dostupný na [www.hufa.cz](http://www.hufa.cz).

**SLEVA**  
**15%**

20 ks | ~~1 560,-~~ **1 330,-**  
50 ks | ~~3 420,-~~ **2 910,-**



**Aplikační kanyla pro Citric Acid**

**NaviTip FX 30G®**

- multifunkční kanyla: čistí, oškrabuje a vyplachuje
- pevná kanyla 30ga (0,30 mm)
- 17 nebo 25 mm
- Balení: 20x kanyla

Název: NaviTip FX 30ga.  
Určený účel: Aplikační kanyla pro Citric Acid. Zdravotnický prostředek. Čtěte pečlivě návod k použití a informace o bezpečném používání, včetně úplného určeného účelu. Dostupný na [www.hufa.cz](http://www.hufa.cz).

**SLEVA**  
**15%**

17 mm - 20 ks | ~~1 750,-~~ | obj. č. 501452 **1 490,-**  
25 mm - 20 ks | ~~1 670,-~~ | obj. č. 501454 **1 420,-**

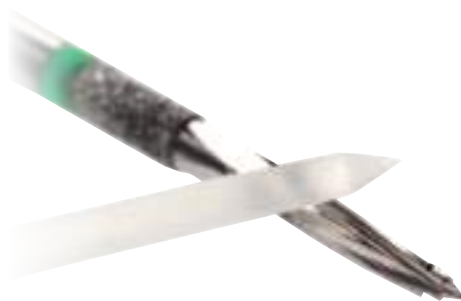


**Systém kořenových předvrtávačů a čepů pro post-endodontické ošetření**
**UniCore**

- Předvrtávač použitelný min. 15x (Gutaperča, Thermafil) / 5x na odstranění již zavedených kořenových čepů
- Světlovodný čep ze skleněných vláken - polymerace duálně tuhnoucích cementů do hloubky
- Čep není nutno silanizovat, pouze dezinfikovat
- Radioopákní

Název: UniCore.

Určený účel: Systém kořenových předvrtávačů a čepů pro post-endodontické ošetření. Zdravotnický prostředek. Čtěte pečlivě návod k použití a informace o bezpečném používání, včetně úplného určeného účelu. Dostupný na [www.hufa.cz](http://www.hufa.cz).

**SLEVA**
**15%**


Čepy UniCore jsou translucenční a tak světlo prochází čepem do prostoru a zlepšuje polymerizaci cementu.

starter kit   <b>4 790,-</b>   obj. č. 507132	<b>4 000,-</b>
full kit   <b>9 390,-</b>   obj. č. 507120	<b>7 990,-</b>
čepy - 5 ks   <b>1 560,-</b>	<b>1 330,-</b>
předvrtávače ø 0,8 mm až 1,5 mm - 1 ks   <b>990,-</b>	<b>840,-</b>


**Lubrikant kořenových nástrojů při endodontickém ošetření**
**File-Eze**

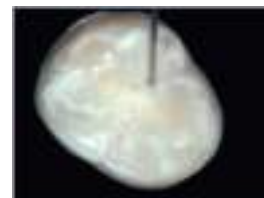
- 19% EDTA viskózní gel.
- Rozpustný ve vodě: snadno se vyplachuje.
- NEOBSAHUJE peroxid vodíku – vhodný při následném použití světlem tuhnoucích pryskyřičných plniv (např. Endo-REZ).
- Aplikace také přímo do kanálku kanylou Navi Tip.
- Balení: IndiSpense 30 ml, Intro Kit 4x 1,2ml stříkačka, 20x kanyla Black Mini, Refill: 4x1,2ml stříkačka.

Název: File-Eze EDTA Lubrikant.

Určený účel: Lubrikant kořenových nástrojů při endodontickém ošetření. Zdravotnický prostředek. Čtěte pečlivě návod k použití a informace o bezpečném používání, včetně úplného určeného účelu. Dostupný na [www.hufa.cz](http://www.hufa.cz).

**SLEVA**
**15%**
**UPOZORNĚNÍ**

Používejte při opracování kanálku a tvarování V-zón. Nepřetlačujte materiál přes apex. Nepoužívejte místo roztoku EDTA (poslední výplach k otevření dentinových tubulů).



1. Naneste File-Eze pomocí kanyly NaviTip do kanálku. Můžete také nanést malé množství File-Eze přímo na nástroj. Opracujte kanálek.

2. File-Eze dobře vypláchněte z kanálku roztokem hypochloridu sodného. Když se hypochlorid sodný smísí se zbytky File-Eze, vzniká šumivá směs, která má přidavný čistící účinek a odstraní z kanálku přebytečný materiál.

intro kit   <b>1 880,-</b>   obj. č. 501075	<b>1 600,-</b>
mini kit   <b>620,-</b>   obj. č. 501022	<b>530,-</b>
refill - 4 x 1,2 ml   <b>980,-</b>   obj. č. 500297	<b>840,-</b>
IndiSpense - 30 ml   <b>2 350,-</b>   obj. č. 500682	<b>2 000,-</b>


**Výplachová kapalina k otevření dentinových tubulů po opracování kanálku**
**EDTA 18%**

- Poslední výplachová kapalina před použitím chlorhexidinu
- ponechat v kanálku 30-60 sekund, pak opláchnout fyziologickým roztokem nebo sterilní vodou
- Balení: 500162: IndiSpense 30 ml

Název: EDTA 18% roztok.

Určený účel: Výplachová kapalina k otevření dentinových tubulů po opracování kanálku. Zdravotnický prostředek. Čtěte pečlivě návod k použití a informace o bezpečném používání, včetně úplného určeného účelu. Dostupný na [www.hufa.cz](http://www.hufa.cz).



1. Kanálek po opracování před použitím EDTA.



2. Kanálek s otevřenými dentinovými tubuly po výplachu roztokem EDTA.

**SLEVA**
**15%**
**TIP**

Použijte jako poslední výplachovou kapalinu před použitím chlorhexidinu (pokud je třeba CHX použít). Ponechte v kanálku 30 - 60 sekund, pak opláchněte fyziologickým roztokem nebo sterilní vodou.



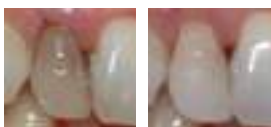
30 ml | **480,-** | obj. č. 500162 **410,-**

**Bělení nevitálních zubů technikou walking-bleach**
**Opalescence Endo**

- Viskózní lepkavý gel s 35% peroxidu vodíku
- Pro techniku „walking bleach“ na 3-5 dnů
- Aplikace ze stříkačky do dřeňové dutiny zubu, snadno se odstraní
- trvanlivost vyběleného odstínu
- Opalescence Endo Kit: 2xstříkačka 1,2 ml, 20x kanyla BlackMini

Název: Opalescence Endo.

Určený účel: Bělení nevitálních zubů technikou walking-bleach. Zdravotnický prostředek. Čtěte pečlivě návod k použití a informace o bezpečném používání, včetně úplného určeného účelu. Dostupný na [www.hufa.cz](http://www.hufa.cz).



Před bělením

Po bělení

**SLEVA**
**15%**
**UPOZORNĚNÍ**

Proze pro bělení nevitálních zubů!

**TIP**

K dočasnému uzavření kavity použijte dočasný karboxylátový cement bez eugenolu UltraTemp Regular. Je kompatibilní s peroxidem vodíku.



kit | **2 390,-** | obj. č. 501270

**2 040,-**

refill - 2 x 1,2 ml | **2 140,-** | obj. č. 501323

**1 820,-**



💧 Lepší viditelnost.



💧 Kontrola skusu.



💧 Registrace skusu.



💧 Přímé bondování orto zámečků.



💧 Duální otiskování.



💧 Otiskování 1 celisti.



💧 Dobrý přístup s nástrojem.



💧 Ordinační bělení.



💧 Nepřímé bondování orto zámečků.

## AKCE

4 balení za cenu 3 bal.

1 bal = 870 Kč

- Ústa jsou správně jemně a přirozeně otevřená, bez jakéhokoli natažení nebo stlačení rtů.
- Jazyk pohodlně odpočívá za chráničem jazyka opřený špičkou o patro, nepřekáží při ošetření.
- Pacient se nedáví, nezalývá slinami, sliny se hromadí mimo chrup a dobře se odsávají.
- Umbrella může být ponechána v ústech při kontrole skusu, při otiskování, může být použita spolu s blokátorem skusu.

504871 – Umbrella retractor univerzální 20 ks



**Koronární indetifikátor utěsnění po endodontickém ošetření**
**PermaFlo Purple**

- Flow kompozit k zapečetění a identifikaci endodonticky ošetřených kanálků a/nebo dna pulpy
- Brání mikroprůsakům
- Neprosvítá přes výplně



1. Ošetřený zaplněný kanálek (plněný Endo Rez) leptejte Ultra-Etch a opláchněte (technika T-E) nebo naneste Primer SE (technika S-E).

2. Naneste bond (např. Peak LC Universal Bond).

3. Naneste první tenkou vrstvu PermaFlo Purple (cca 1 – 1,5 mm silnou). Polymerujte 20 sekund, případně naneste druhou tenkou vrstvu. Koronární pečetění je hotovo, účinné a snadno identifikovatelné během jakékoli rekonstrukce, minimalizuje riziko perforace dna pulpy. Varianta: PermaFlo Purple naneste pouze na vstupy do kanálků.

Název: PermaFlo.

Určený účel: Koronární indetifikátor utěsnění po endodontickém ošetření. Zdravotnický prostředek. Čtěte pečlivě návod k použití a informace o bezpečném používání, včetně úplného určeného účelu. Dostupný na [www.hufa.cz](http://www.hufa.cz).



Purple - 2 x 1,2 ml + 20 x kanyla Micro 20 ga | obj. č. 500962 | **1 479,-\*\***

**1 590,-**

**TIP**

K aplikaci použijte kanylu Micro 20Ga (katalog UD str. 125)

**Izolace při dentálních výkonech**
**DermaDam**

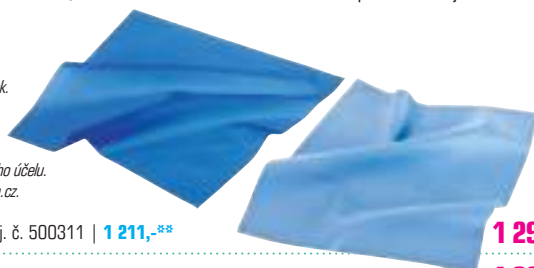
- Nepudrovaný, odolný proti protřžení
- DermaDam medium 0,20mm 15x15cm, 36 ks
- DermaDam heavy 0,25mm 15x15cm, 36 ks
- DermaDam synthetic 0,20mm 15x15cm – 20 ks v balení (pouze na objednání)

Název: DermaDam.

Určený účel: Izolace při dentálních výkonech.

Zdravotnický prostředek. Čtěte pečlivě návod k použití a informace o bezpečném používání, včetně úplného určeného účelu. Dostupný na [www.hufa.cz](http://www.hufa.cz).

Čtěte pečlivě návod k použití a informace o bezpečném používání, včetně úplného určeného účelu. Dostupný na [www.hufa.cz](http://www.hufa.cz).



medium - 36 ks | obj. č. 500311 | **1 211,-\*\***

**1 290,-**

heavy - 36 ks | obj. č. 500314 | **1 562,-\*\***

**1 680,-**

**Těsnění a tmel pod kofferdam**
**OraSeal**

- 1. Ochrana před bakteriemi a průsaky při endodoncii
- 2. Utěsnění i protřžení, přilne pod slinami či kapalinami
- 3. Vyblokuje podsekřiviny při otiskování
- Není třeba polymerovat.

Název: OraSeal.

Určený účel: Těsnění a tmel pod kofferdam. Zdravotnický prostředek. Čtěte pečlivě návod k použití a informace o bezpečném používání, včetně úplného určeného účelu. Dostupný na [www.hufa.cz](http://www.hufa.cz).



OraSeal kit | obj. č. 500352 | **1 339,-\*\***

**1 440,-**

OraSeal těsnění - 4 x 1,2 ml | obj. č. 500351 | **967,-\*\***

**1 040,-**

OraSeal tmel - 4 x 1,2 ml | obj. č. 500353 | **967,-\*\***

**1 040,-**

**Indikátor kazu a kalcifikovaných vstupů do kanálků**
**Seek / Sable Seek**

Název: Sable Seek.

Určený účel: Indikátory kazu a kalcifikovaných vstupů do kanálků. Zdravotnický prostředek. Čtěte pečlivě návod k použití a informace o bezpečném používání, včetně úplného určeného účelu. Dostupný na [www.hufa.cz](http://www.hufa.cz).



1. Aplikujte Seek/Sable Seek pomocí kanyly s kartáčkem. Opláchněte vodní sprchou za současného odsávání. Uvidíte demineralizovaný dentin v místech se špatnou viditelností.

2. Odstraňte kariózní dentin (zeleno/červeno-černá barva) pomocí pomaloběžného vrtáčku nebo exkavatoru. Poslední vrstvu bezpečně odstraňte ručním nástrojem.

3. Znovu naneste Seek/ Sable Seek. Opláchněte a zkontrolujte kompletní odstranění kazu.



Seek - intro kit | obj. č. 500209 | **1 637,-\*\***

**1 760,-**

Seek - refill - 4 x 1,2 ml | obj. č. 500210 | **1 079,-\*\***

**1 160,-**

Sable Seek - intro kit | obj. č. 500233 | **1 637,-\*\***

**1 760,-**

Sable Seek - mini kit - 2 x 1,2 ml + 10 kanyl | obj. č. 501021 | **753,-\*\***

**810,-**

Sable Seek Refill - 4 x 1,2 ml | obj. č. 500234 | **1 637,-\*\***

**1 160,-**

**Endo-Eze kanyly**

- Jednorázové ohebné endodontické kanyly 18G, 19G, 20G, 22G.
- Endo-Eze™ Irrigator 27G – ohebná tupá kanyla.
- Kanyly jsou NESTERILNÍ!

Název: Kanyly Endo Eze.

Určený účel: Jednorázové ohebné endodontické kanyly 18ga, 19ga, 20ga, 22 ga. Zdravotnický prostředek. Čtěte pečlivě návod k použití a informace o bezpečném používání, včetně úplného určeného účelu. Dostupný na [www.hufa.cz](http://www.hufa.cz).



20 ks 18 - 22G | **465,-\*\***

**500,-**

100 ks 18 - 22G | **2 093,-\*\***

**2 250,-**

Irrigator 27G - 20 ks | obj. č. 500207 | **409,-\*\***

**440,-**

**Obrovská úspora času při odsávání a sušení kanálků**
**Luer Vacuum Adapter + Capillary Tips**

- Odsátí irigantů a debritu.
- Capillary Tips v průměrech 0,35 mm (fialová) a 0,48 mm (zelená)
- Balení: 10x LuerVacuum Adapter
- Balení: 20 x Kanyla Capillary Tip, 50x kanyla Capillary Tip

Název: Luer Vacuum Adapter.

Určený účel: Odsávání a sušení kanálků. Zdravotnický prostředek. Čtěte pečlivě návod k použití a informace o bezpečném používání, včetně úplného určeného účelu. Dostupný na [www.hufa.cz](http://www.hufa.cz).

Luer adaptér - 10 ks | obj. č. 500230 | **381,-\*\***

**410,-**

Capillary tips 0,35 mm - 20 ks | obj. č. 500341 | **530,-\*\***

**570,-**

Capillary tips 0,48 mm - 20 ks | obj. č. 500186 | **530,-\*\***

**570,-**

Capillary tips 0,35 mm - 50 ks | obj. č. 503099 | **1 097,-\*\***

**1 180,-**

Capillary tips 0,48 mm - 50 ks | obj. č. 501425 | **1 060,-\*\***

**1 140,-**

**Sealer kořenových kanálků**

**EndoREZ**

- Hydrofilní self-priming pryskyřičný sealer (UDMA)
- Biokompatibilní
- 3D plnění
- Zatékavý do apikální třetiny i do tubulů - aplikace kanylou

Název: EndoREZ

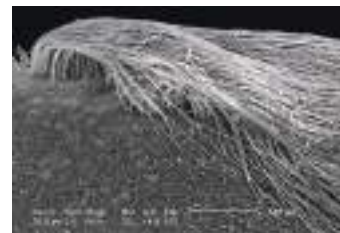
Určený účel: Sealer kořenových kanálků. Zdravotnický prostředek. Čtěte pečlivě návod k použití a informace o bezpečném používání, včetně úplného určeného účelu. Dostupný na [www.hufa.cz](http://www.hufa.cz).



EndoREZ: předvídatelný výsledek, dobře kontrolovatelný na RTG snímku, umožňuje opětovné ošetření i vložení kořenového čepu.



EndoREZ: plnění kanálku pomocí kanyly Navi-Tip.



EndoREZ proniká hluboko do dentinových tubulů a díky obsahu nanočástic se adaptuje do stěn kanálku.



obturation mini kit   obj. č. 505904   2 213,-**	<b>2 450,-</b>
obturation kit .02   obj. č. 505901   5 599,-**	<b>5 530,-</b>
obturation kit .04/.06   5 199,-**	<b>5 760,-</b>
refill - 5 ml + 20 kanyl   obj. č. 505900   3 599,-**	<b>3 990,-</b>

**Duálně tuhnoucí kompozitní fixační a dostavbová pryskyřice**

**PermaFlo DC**

- Pryskyřice Bis-GMA –neobsahuje Bisphenol A
- Thixotropní –snadno protéká kanylou
- Nejtenčí tloušťka filmu – 9 µm (pro kompozitní fixační pryskyřice)
- Pracovní čas 3-5 min, úplně ztuhne cca za 10 min



1. Fixace protetiky  
\*doporučené adhezivum pro fixaci je Peak Universal Bond



2. Fixace kořenového čepu



3. Dostavba jádra

Název: PermaFlo DC.

Určený účel: Duálně tuhnoucí kompozitní fixační a dostavbová pryskyřice. Zdravotnický prostředek. Čtěte pečlivě návod k použití a informace o bezpečném používání, včetně úplného určeného účelu. Dostupný na [www.hufa.cz](http://www.hufa.cz).

**TIP**

Podrobnější informace viz katalog UD2018, str.90



refill - 12 g + 40 kanyl   obj. č. 505913   2 706,-**	<b>2 910,-</b>
refill A2 - 12 g + 40 kanyl - exp. 30.07.2022   2 910,-   2 623,-**	<b>1 999,-*</b>

**30 - 35% pasta hydroxidu vápenatého**  
**UltraCal XS 35%**

- lze dávkovat kanylou NaviTip 29ga
- vysoké pH 12,5
- léčí infikované kanálky, podporuje hojení kosti

Název: UltraCal XS.

Určený účel: Léčení infikovaných kanálků. Zdravotnický prostředek. Čtěte pečlivě návod k použití a informace o bezpečném používání, včetně úplného určeného účelu. Dostupný na [www.hufa.cz](http://www.hufa.cz).

**TIP**

Ucpala se Vám někdy kanyla NaviTip 29ga UltraCalem XS? Před použitím UltraCal XS propláchněte kanylu roztokem hypochloridu sodného nebo chlorhexidinu. Problém tímto vyřešíte.



**TIP**

Použijte vždy, když nemůžete kanálek vysušit (mokvání, krvácení).

kit   obj. č. 501027   2 139,-**	<b>2 300,-</b>
mini kit   obj. č. 501024   744,-**	<b>800,-</b>
refill - 20 x 1,2 ml   1 ks = 195 Kč   obj. č. 505117   3 357,-**	<b>3 610,-</b>

**Roztok kyseliny citronové k čištění a kondicionování kořenových kanálků**  
**Citric Acid 20%**

- Rozpouští a odstraňuje hydroxid vápenatý a smear layer
- Otevírá dentinové tubuly a lubrikuje

**TIP**

Aplikujte pomocí kanyly NaviTip FX.

Název: Citric Acid 20%.

Určený účel: Čištění a kondicionování kořenových kanálků. Zdravotnický prostředek. Čtěte pečlivě návod k použití a informace o bezpečném používání, včetně úplného určeného účelu. Dostupný na [www.hufa.cz](http://www.hufa.cz).



30 ml | obj. č. 500329 | 1 200,-\*\*

**1 290,-**

## Biodentine

- Oblíbený bulk-filový biokompatibilní a bioaktivní materiál pro náhradu dentinu v korunkové i kořenové části zubu.
- Rozšířená indikace: Nyní Biodentine™ zachová pulpu při výskytu symptomů ireversibilní pulpitidy.
- Schválena možnost ošetření pro ireversibilní pulpidu. A to ve všech případech, kdy je možné dosáhnout hemostáze. Pokud není možné dosáhnout hemostáze po kompletní pulpotomii, měla by následovat pulpektomie a ošetření kořenového kanálku.

Název: Biodentine.

Určený účel: Bulk-filový biokompatibilní a bioaktivní materiál pro náhradu dentinu. Zdravotnický prostředek. Čtěte pečlivě návod k použití a informace o bezpečném používání, včetně úplného určeného účelu. Dostupný na [www.hufa.cz](http://www.hufa.cz).



15 x 0,7 g | ~~7 490,-~~ | obj. č. 530387

**6 390,-**

5 x 0,7 g | ~~2 910,-~~ | obj. č. 530395

**2 620,-**



**SLEVA**

**15%**

## Calasept Plus

- Hydroxid vápenatý ve stříkačce.
- Vysoký obsah kalcia >41 % (pH 12,4).
- Přímá, rychlá a snadná aplikace.
- Balení obsahuje 4 x 1,5 ml a 20 elastických plastových aplikátorů.

**SLEVA**

**25%**



4 x 1,5 ml + 20 Flexi kanyly | ~~1 610,-~~ | obj. č. 52109100

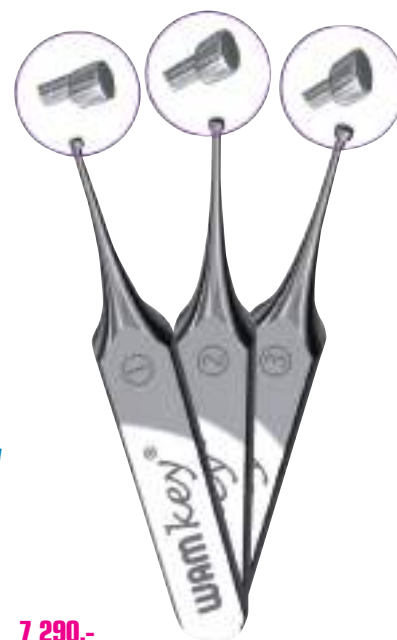
**1 210,-**

Flexibilní kanyly 100 ks | obj. č. 52109107

**2 520,-**

## WAMkey

- Snímač korunek a můstků.
- **Intro kit obsahuje** od každé velikosti nástroje po 1 ks.



[bit.ly/WAM-key](http://bit.ly/WAM-key)

kit - 3 ks | ~~7 960,-~~ | obj. č. 5710WKP

**7 290,-**

## Cognoscin mátový

- Přípravek je určen pro orientační zkoušku vitality zubu.



75 ml | ~~305,-~~ | obj. č. 100026

**279,-**

## DC Kältespray

- Mrazící spray pro zjišťování vitality zubů.



5 x 200 ml | 1 ks = 96 Kč | ~~600,-~~ | obj. č. 530322

**480,-**

200 ml | obj. č. 530322

**120,-**

## Dam-It kofferdamové blány

- Kofferdamové blány z latexu nebo bez latexu pro ideální ochranu při endodontických a subgingiválních zákrocích a také na výplně a bondování.

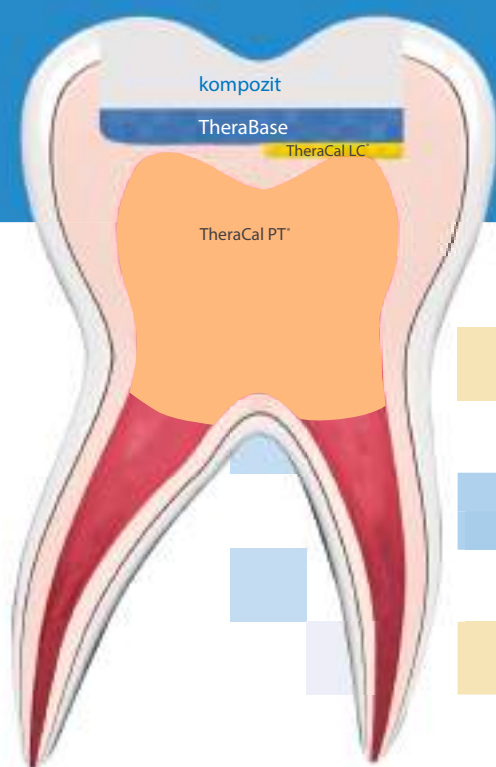
**HIT**



36 ks - latexové zelené / modré | ~~439,-~~

**375,-**

# Thera řešení pro všechny klinické situace



- hluboká kavita
- exponovaná pulpa
- pulpotomie

## TheraCal PT®



### Duálně tuhnoucí pryskyřice modifikovaná křemičitanem vápenatým

Biokompatibilní, duálně tuhnoucí pryskyřice, která se používá k ošetření obnažené pulpy a také při částečném nebo úplném odstranění koronární pulpy. Udržuje vitalitu zubu tím, že funguje jako bariéra a ochrana pulpy. Schopnost TheraCalu PT® uvolňovat vápník a schopnost vytvářet alkalické pH umožňují jeho použití při preparaci hlubokých kavit. Schopnost duálního tuhnutí umožňuje okamžité umístění výplňového materiálu.

530065 TheraCal PT 4 g + 15 kanyl  
2 390 Kč -2 650,-

## TheraCal LC®



### Světlem tuhnoucí liner

Pryskyřici modifikovaný liner na bázi křemičitanu vápenatého pro přímé a nepřímé překrytí pulpy. Ideální, unikátně stabilní a odolná náhrada hydroxidu vápenatého a skloionomerů. TheraCal LC má výraznou schopnost formovat hydroxy-apatit. Díky tomu vytváří již po 28 dnech tvrdý ochranný můstek sekundárního dentinu. Díky světelnému tuhnutí umožňuje okamžité umístění výplňového materiálu.

530188 TheraCal LC 4 x 1 g + 50 kanyl  
3 240 Kč -3 600,-

530189 TheraCal LC 1 g + 15 kanyl  
1 040 Kč -1 150,-

## TheraBase™



### Samoadhezivní báze / podložka uvolňující vápník

TheraBaseCa se chemicky váže na strukturu zubu a uvolňuje a dobíjí ionty vápníku, čímž podporuje vitalitu zubní dřevě. Díky duálnímu tuhnutí spolehlivě polymeruje i v hlubokých kavitách, kam světlo nedosáhne. Je pevnější a odolnější než jiné podložkové materiály, skloionomery a pryskyřici modifikované skloionomery. Navíc je radioopákní, což umožňuje snadnou identifikaci na rentgenových snímcích a poskytuje rychlou a efektivní diagnostiku.

530061 TheraBase CA 8 g + 15 kanyl

3 660 Kč -4 060,-



Název: TheraBase Ca® Určený účel: Samolepicí podklad/vložka uvolňující vápník Použití: Podklad/vložka pod výplně. Varování: Zamezte styku s kůží. Nezpolymerizované (meth)akrylové pryskyřice mohou u citlivých osob způsobit kožní senzibilizaci. Dojde-li ke styku, omýjte kůži mýdlem a vodou. Kontaminace slinami a ústními kapalinami silně snižují dentinovou vazbu. Veškeré informace lze nalézt v návodu k použití.

Název: TheraCal® LC Určený účel: Pryskyřici modifikovaný, křemičito-vápenatý liner pro ochranu pulpy. Použití/Indikace: Je určen pro přímé a nepřímé překrytí pulpy. Upozornění/Kontraindikace: obsahuje polymerovatelné monomery metakrylátu. Zabraňte přílišné nebo opakované expozici s pokožkou, orálními měkkými tkáněmi a očima. Může dojít k podráždění a možnému poškození rohovky. U citlivých jedinců může dojít k zarudnutí pokožky, podráždění orální mukózy nebo jiné alergické reakci (alergická kontaktní dermatitida). Neužívat vnitřně. Nedoporučuje se používat u pacientů, kde je známa alergická reakce na metakrylátové pryskyřice. Veškeré informace lze nalézt v návodu k použití.

Název: TheraCal PT® Určený účel: Duálně tuhnoucí, pryskyřici modifikovaný křemičitan vápenatý pro pulpotomi Použití / Indikace: Pulpotomie, Sekundární indikace použití, Odhalené oblasti pulpy (přímé překrytí pulpy), Ochranný liner (nepřímé překrytí dřevě) a podložka pro použití pod různými podklady. Varování: TheraCal PT obsahuje polymerovatelné monomery metakrylátu. Zabraňte příliš dlouhému nebo opakovanému styku s kůží, měkkými tkáněmi v ústech a s očima. Může dojít k podráždění a případnému poškození rohovky. U citlivých jedinců může dojít k zarudnutí kůže, podráždění ústní sliznice nebo jiné alergické reakci (alergická kontaktní dermatitida). Neužívat vnitřně. TheraCal PT se nedoporučuje používat u pacientů, kteří mají v anamnéze alergickou reakci na metakrylátové pryskyřice. Zdravotnické prostředky. Čtěte pečlivě návod k použití a informace o bezpečném používání, včetně úplného určeného účelu. Dostupné na [www.hufa.cz](http://www.hufa.cz).



- NiTi NÁSTROJE Z TEPELNĚ UPRAVENÉHO MATERIÁLU
- VYŠŠÍ FLEXIBILITA A ŽIVOTNOST
- PŘESNÉ VEDENÍ V KOŘENOVÉM KANÁLKU DÍKY NEAKTIVNÍ ŠPIČCE



## NiTi KOŘENOVÉ NÁSTROJE

# NAVIGATOR EVO

www.medin.cz



### K-File

- Ruční ocelový nástroj k opracování kořenového kanálku od výrobce Medin.
- Délka 25 mm.

#### TIP

K-File najdete na straně 43 - [bit.ly/medinkatalog](http://bit.ly/medinkatalog)

#### SLEVA

18%



sada | 315,-

260,-

refill - 6 ks | 300,-

258,-

### Navigator EVO

- Systém pro opracování kořenových kanálků.
- Nástupce systému WIZARD Navigator.
- Vyšší flexibilita a delší životnost díky tepelně zpracovanému nitinolu.
- Neaktivní špička pro snadné vedení v kořenovém kanálku.
- Efektivně odvádí detrit, lze použít opakovaně a je sterilizovatelný.
- Dostupný v pracovních délkách 21, 25 a 31 mm.

Název: Navigator EVO.

Určený účel: Systém pro opracování kořenových kanálků. Zdravotnický prostředek. Čtěte pečlivě návod k použití a informace o bezpečném používání, včetně úplného určeného účelu. Dostupný na [www.hufa.cz](http://www.hufa.cz).

#### TIP

Brožura s detailními informacemi na [bit.ly/evoletak](http://bit.ly/evoletak)



#### SLEVA

15%

sety, 6 ks | 1 625,-

1 340,-

refill - 6 ks | 1 572,-

1 338,-



endo★star

# E3 Azure

HT Technology

**EndoStar E3 Azure je inovativní systém vytvořený technologií Azure HT, jejímž cílem bylo vytvořit kořenové nástroje, které jsou flexibilní a odolné proti zlomení i v těch nejsložitějších klinických případech.**

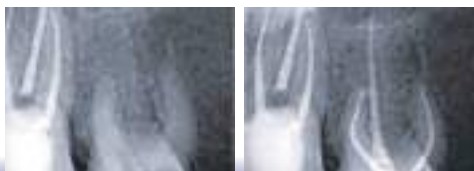
Nemusíte nijak měnit své zaseté postupy ani endo-kolénko, systém podporuje jak rotační, tak reciproční nebo i kombinovaný způsob opracování kořenových kanálků.

## EndoStar E3 Azure

- Nabízí efektivní a snadné použití, rychlé a bezpečné opracování kanálku.
- Jsou velmi flexibilní - sledují i nejkřivější cestu kanálkem a minimalizují tím riziko perforace nebo via falsa.
- Díky upravené struktuře slitiny niklu a titanu je možné nástroje před vložením do kanálku předem natvarovat. V autoklávu se pak nástroje narovnájí do své původní podoby.

Název: E3 Azure Určený účel: Nástroje pro opracování kořenového kanálku Zdravotnický prostředek. Čtěte pečlivě návod k použití a informace o bezpečném používání, včetně úplného určeného účelu. Dostupný na [www.hufa.cz](http://www.hufa.cz).

Dr. Amr Elwi



běžné ceny  
sada 3 ks **870 Kč**  
refill 6 ks **1 290 Kč**

Objednejte výhodný balíček  
4 balení E3 Azure + 1 další balení Basic & Small 6 ks  
a praktickou Endoměrku se slevou 24 %



5 × kit 6 ks + Endoměrka **5 999 Kč** ~~7 890,-~~

Detailní informace o EndoStar E3 Azure a popis všech balení najdete na internetu ZDE: [bit.ly/E3Azure](https://bit.ly/E3Azure)

## Endostar S-files ruční

**Nejúčinnější ruční nástroje pro instrumentaci kořenového kanálku.**

- Účinné a flexibilní
- Precizní tvar vyrobený z nerez oceli.
- 2 řezné hrany pod úhlem 90 °.
- Neaktivní hrot bez řezné hrany - bezpečný.
- Milimetrová stupnice vyleptaná na ostří nástroje umožňuje snadno stanovit pracovní délku.
- Ergonomické, barevně značené, autoklávovatelné.

### Dostupné:

v délkách: 21 mm, 25 mm, 28 mm a 31 mm  
a v průměrech ISO: 006 - 140  
a sortimentních sadách: 015-040, 045-080  
a 090-140 v každé délce.

EndoStar S-File 6 ks **155 Kč** ~~170,-~~

Název: Endostar S-files Určený účel: Nástroje pro instrumentaci kořenového kanálku



## Endostar ENDObox

**Praktický box z eloxovaného hliníku pro skladování a sterilizaci nástrojů na opracování kořenového kanálku.**

Součástí boxu je i měřítko pro stanovení délky nástrojů a také místo pro ukládání použitých nástrojů. Zvolte si variantu s nástroji nebo bez nástrojů.

**Vybavený ENDObox obsahuje:** 9 nástrojů Endostar E3 Azure (Basic, Big a Small Apical) a 18 ručních pilníků z oceli a nikl-titanu a 1 Canal locator.

5911802 ENDObox stojánek **1.690 Kč** ~~2.100,-~~

5911803 ENDObox s nástroji **3.120 Kč** ~~3.900,-~~



Název: Endostar ENDObox bez/s nástroji Určený účel: Pro uchování endodontických nástrojů a pro jejich sterilizaci. Zdravotnický prostředek. Čtěte pečlivě návod k použití a informace o bezpečném používání, včetně úplného určeného účelu. Dostupný na [www.hufa.cz](http://www.hufa.cz).

## Dřeňové jehly Edenta

Extirpační jehly pro odstranění dřenež z kořenových kanálků.  
Délka ozubené části: 11 mm.

blistr - 6 ks **93 Kč** ~~109,-~~

edenta e



Nyní výhodný balíček ENDObox  
plný/prázdný navíc s extra 12 ks K-File  $\varnothing$ 10, délka 25 mm



# EndoMatic

**Bezdrátový endomotor a apexlokátor v jednom pro ještě bezpečnější endodontické ošetření.**

- Poloha kořenového nástroje je zobrazována na displeji.
- Při přiblížení k apexu se chod endomotoru automaticky zpomalí a při dosažení apexu endomotor automaticky zastaví nástroj a nebo zapne opačný chod.
- Automatické spuštění při zasunutí nástroje do kanálku a vypnutí při jeho vytažení.
- Díky širokému rozsahu kroutícího momentu a volby rychlostí je kompatibilní s různými systémy kořenových nástrojů dostupných na trhu.
- Pracuje jak v rotačním režimu, tak recipročním. Automaticky přepíná mezi těmito režimy s ohledem na zatížení nástroje.
- Odolný povrch endomotoru pro snadnou údržbu, kolénko může být autoklávováno.
- Kroutící moment: 0,4 Ncm - 5,0 Ncm,
- Rychlost: 100 ot / min ~ 1 000 ot / min.

592614 EndoMatic motor **21 990 Kč** ~~23 980,-~~

Název: EndoMatic Určený účel: Akumulátorový endo motor s možností měření kořenového kanálku pro přípravu a zvětšení kořenových kanálků nebo jako zařízení pro měření délky kanálku nebo pro zvětšení kanálků při sledování polohy hrotu nástroje uvnitř kanálku. Zdravotnický prostředek. Čtěte pečlivě návod k použití a informace o bezpečném používání, včetně úplného určeného účelu. Dostupný na [www.hufa.cz](http://www.hufa.cz).



# PT 5

**Piezelektrický přístroj pro parodontologické ošetření s veškerými Endo funkcemi.**

- Přístroj zajišťuje odstranění zubního kamene pomocí krouživých vibrací za použití titanových koncovek až do hloubky 14 mm.
- Titanové koncovky jsou měkčí než povrch zubu a dochází tak daleko šetrnějšímu ošetření.
- Navíc obsahuje veškeré Endo funkce – vyplachování kanálků, endo scaling, odstraňování kalcifikací, hledání vstupů do kanálků, reendo odstraňování zalomených nástrojů.

## Specifikace:

Frekvence: 28.000 – 42.000 Hz  
Amplituda: 20-60  $\mu$ m

## Balení obsahuje:

2 ks LED světelných autoklávovatelných násadců (do 135 °C)  
10 titanových koncovek  
2 momentové klíče  
2 nádržky na roztoky  
dotykový panel s voděodolným provedením

Obj. kód: 592615 **53.990 Kč** ~~59.990,-~~



Název: PT 5 Určený účel: Ultrazvukové zařízení na léčbu parodontu Zdravotnický prostředek. Čtěte pečlivě návod k použití a informace o bezpečném používání, včetně úplného určeného účelu. Dostupný na [www.hufa.cz](http://www.hufa.cz).



Endo Scaling



Odstranění kalcifikací a špatných výplní



Hledání vstupu do kanálků



Reendo, odstraňování cizích těles

Krouživé vibrace o šíři 20-60  $\mu$ m (1/3 tloušťky lidského vlasu) rozptylují sílu nárazu mezi koncovkou a zub a zajišťují současně scaling i polishing v rozsahu 360°



Kompletní informace o přístroji PT 5 najdete na internetu ZDE: [bit.ly/WoodpeckerPT5](http://bit.ly/WoodpeckerPT5)

# Scaling Tip kit

**Sada obsahuje tři nejpoužívanější titanové koncovky: P59, P50L, P50R ve sterilizačním boxu.**

593181 **1 590 Kč\*** ~~4 990,-~~

Koncovky Woodpecker PT5 jsou kompatibilní také s Woodpecker PT3, PT-A a s přístroji systému EMS (např. EMS-700 a novější modely)

\*Nabídka platí do vyprodání zásob.



## CanalPro výplachové roztoky

### CanalPro EDTA

- 17% roztok EDTA (Ph 8,5) pro ošetření kořenového kanálku.
- Zvyšuje účinek dezinfekčních roztoků.
- Zlepšuje adhezi kořenových výplňových materiálů.

### CanalPro CHX 2%

- 2% roztok chlorhexidin-diglukonátu k proplachování a čištění systému kořenových kanálků.
- Ideální jako finální výplach před plněním kanálku.
- Desinfikuje kanálek účinný hlavně proti bakteriím E.fekális a houbám.

Název: CanalPro EDTA / CanalPro CHX.  
 Určený účel: Výplachové roztoky. Zdravotnický prostředek.  
 Čtěte pečlivě návod k použití a informace o bezpečném používání, včetně úplného určeného účelu. Dostupný na [www.hufa.cz](http://www.hufa.cz).



CanalPro EDTA 17% - 500 ml | **2 419,-** | obj. č. 530530

**2 169,-**

CanalPro CHX 2% - 500 ml | **1 849,-** | obj. č. 530525

**1 659,-**

uzávěr pro plnění stříkaček | **339,-** | obj. č. 5305190

**309,-**

## Parcan N

- 3% roztok NaOCl pro výplachy kořenových kanálků během a na konci instrumentace.



250 ml | **870,-** | obj. č. 530295

**790,-**

## Canal + Cream EDTA

- EDTA krém pro čištění kořenových kanálků a odstraňování smear vrstvy.



stříkačky 2 x 7g + kanyly | **1 740,-** | obj. č. 530286

**1 480,-**

## FileCare EDTA

- Chelatační činidlo pro redukcí napětí kořenových nástrojů při čištění kanálků.
- Obsahuje 15% EDTA a 10% urea peroxid gel.



5 x 3 ml | 1 ks = 458 Kč | **2 600,-** | obj. č. 571307

**2 290,-**

3 ml | **520,-** | obj. č. 571307

**490,-**

## R4+

- Přípravek k finálnímu výplachu kořenového kanálku s obsahem 2% chlorhexidinu.



R4+, 13 ml | **2 610,-** | obj. č. 530292

**2 350,-**

# DPEX III Plus

**Multifrekvenční apexlokátor s přesnými výsledky měření i ve znečištěném kořenovém kanálku.**

- Přesný - citlivý - stabilní - s odolnými sponami.
- Spolehlivé výsledky bez ohledu na typ zubu.
- Měření probíhá v reálném čase na rozdíl od pouhého RTG snímku.
- Zobrazování na ostrém a dobře čitelném barevném displeji.
- Zvuková signalizace usnadňuje orientaci, možnost regulace hlasitosti.
- Provoz na baterii, váha 385 g.
- Své zákazníky má ve 131 zemích celého světa.

592616 Woodpecker Apexlokátor III Plus **7 290 Kč** -8 490,-



Název: Apex locator DPE III Určený účel: Podpurné zařízení pro endodontickou léčbu pomocí měření délky apikálního zubu. Zdravotnický prostředek. Čtěte pečlivě návod k použití a informace o bezpečném používání, včetně úplného určeného účelu. Dostupný na [www.hufa.cz](http://www.hufa.cz).

# Endoaktivátor Endo 1

**Pro ultrazvukovou aktivaci materiálů při výplachu kořenového kanálku.**

- Hladká aktivací špička zhotovená z jednoho kusu kovu je odolná proti zalomení.
- Bezdrátový design, jednoduché ovládání jedním tlačítkem.
- Násadec je možné autoklávat.
- Je vybaven rozhraním pro připojení k Apex Locatoru, které umožňuje měření délky kořenového kanálku při současném vyplachování kanálku.
- Hmotnost: 99 g
- Vysoká frekvence 45 KHz

## Balení obsahuje:

- 1 x ultrazvukový aktivátor
- 1 x napájecí adaptér
- 1 x podstavec nabíječky
- 1 x ultrazvukový hrot E90
- 2 x ultrazvukový hrot E93
- 1 x Endo klíč

59318EN1 **6 490 Kč** -6 990,-



Název: Endo 1 Určený účel: Ultrazvukové endo aktivací zařízení. Zdravotnický prostředek. Čtěte pečlivě návod k použití a informace o bezpečném používání, včetně úplného určeného účelu. Dostupný na [www.hufa.cz](http://www.hufa.cz).

## Calcetin

- Radioktrastní pasta na bázi hydroxidu vápenatého pro dočasné plnění kořenových kanálků.
- Antibakteriální účinek (pH 12,8).
- Pomáhá vytvářet podmínky pro optimální léčbu kořene zubu.
- Snadné odstranění z kořenového kanálku.
- Ergonomická stříkačka s pístem pro komfortní aplikace a Luer-Lock systémem.
- Ultra tenké kanyly (0,52 mm 22G) pro aplikaci materiálu přímo do kořenového kanálku.

Název: Calcetin.

Určený účel: Pasta pro dočasné plnění kořenových kanálků. Zdravotnický prostředek. Čtěte pečlivě návod k použití a informace o bezpečném používání, včetně úplného určeného účelu. Dostupný na [www.hufa.cz](http://www.hufa.cz).



2 x 2 g | **610,-** | obj. č. 5304554

**549,-**

## Forendo Paste

- Hydroxid vápenatá pasta obsahující jodoform a bázi silikonového oleje.
- Baktericidní - bakteriostatická - pH > 12 - rentgenkontrastní - netuhnoucí.
- Pro dočasnou a střednědobou léčbu kořenového kanálku.

Název: Forendo Paste

Určený účel: Pasta pro dočasnou a střednědobou léčbu kořenového kanálku. Zdravotnický prostředek. Čtěte pečlivě návod k použití a informace o bezpečném používání, včetně úplného určeného účelu. Dostupný na [www.hufa.cz](http://www.hufa.cz).



2,2 g + 20 kanyl | **1 940,-** | obj. č. 531250

**1 740,-**

## Cresotin No. 2

- Antiseptický přípravek k léčbě infikovaného kořenového kanálku při komplikované pulpitidě, během apektomií, k léčbě kořenového kanálku parodontologických pacientů a taktéž při resekcii kořenového apexu.

### TIP

více na [goo.gl/kVq2UL](http://goo.gl/kVq2UL)



15 ml | **420,-** | obj. č. 5304565

**399,-**

## Gutta Cutter R1 Plus

- Praktická endoměrka a zkracovač gutaperčových čepů v jednom.
- Zajišťují čistý řez všech průměrů a délek gutaperčových čepů na trhu.
- Antikorozní, oboustranný řezací kotouč umožňuje řezání v obou směrech.
- Posuvné měřítko v délce 30 mm.
- Laserové značení zaručuje trvanlivost a dlouhou životnost.
- Vyrobeno z hliníku, autoklávovatelné.

Název: Woodpecker Gutta Cutter R1 Plus.  
Určený účel: Zkracovač gutaperčových čepů.  
Zdravotnický prostředek. Čtěte pečlivě návod k použití a informace o bezpečném používání, včetně úplného určeného účelu. Dostupný na [www.hufa.cz](http://www.hufa.cz).


**TIP**

 Přehrajte si video: [bit.ly/GuttaCR1](https://bit.ly/GuttaCR1)

 Gutta Cutter R1 Plus | **1 990,-** | obj. č. 59318R1

**1 690,-**

## Endostar Sonic Files

- Nástroje pro aktivaci výplachových roztoků a dezinfekci kořenových kanálků pomocí ultrazvuku.
- K dispozici ve třech průměrech - 25, 30 a 35 a 6 ks nebo jako sada á 6 ks.
- Délka: 33 mm.

**NEW**

 6 ks | **150,-**
**135,-**

## Gutta Cut GP

- Bezdrátový guttacutter v moderním ergonomickém designu.
- Flexibilní design hrotu pro hladký řez.
- Ovládání pouze pomocí jediného tlačítka.
- Okamžitě zahřátí a schlazení řezacího hrotu během méně než 1 sekundy.
- K dispozici tři velikosti hrotu - velký 2,0 mm; střední 1,2 mm a malý 0,5 mm.
- Napájen dvěma AA bateriemi.



Zasuňte gutaperčový čep do kořenového kanálku. Předešněte si koncovku Gutta Cutteru a jednoduše čep zkrátíte na požadovanou délku.



Název: Gutta Cut GP  
Určený účel: Zdravotnický prostředek. Čtěte pečlivě návod k použití a informace o bezpečném používání, včetně úplného určeného účelu. Dostupný na [www.hufa.cz](http://www.hufa.cz).

 Gutta Cut GP | **4 590,-** | obj. č. 540067

**3 690,-**

## Barevné stříkačky CanalPro

- Barevně označené stříkačky pro výplachové a jiné roztoky.
- Standardní luer-lock zakončení.
- Neobsahují latex, objem 5 ml a 10 ml.
- Barvy: červená, modrá, žlutá a bílá.


 stříkačky 5 ml - 50 ks | **459,-**
**390,-**

 stříkačky 10 ml - 50 ks | **559,-**
**499,-**

## Endo Clean stojánek

- Stojánky na nástroje s houbičkou pro odstranění nečistot během preparace kořenového kanálku.


 stojánek plastový | **219,-** | obj. č. 5307562

**189,-**

 houbičky - 50 ks | **239,-** | obj. č. 530757

**199,-**

# BioRoot™ RCS



Endodoncie

BioRoot RCS vám nabízí pro endodontické obturace snadnou a rychlou techniku a zároveň dlouhodobou klinickou úspěšnost. S BioRoot RCS budou splněny všechny klinické a procedurální požadavky, kterým čelíte:

- Laterální i apikální dlouhodobé utěsnění
- Omezení růstu bakterií
- Snadné a časově efektivní použití
- Nákladově efektivní

S BioRoot RCS se zvýší standard vaší endodontické obturace a současně se optimalizuje čas, který stráví vaši pacienti v křesle.

**BioRoot™ RCS Úspěch jménem BioRoot RCS**



15 g + 35 pipet 5 990 Kč

Pro více informací navštivte naše webové stránky  
[www.septodont.com](http://www.septodont.com)



Název: BioRoot RCS Určený účel: Bioaktivní minerální výplň kořenového kanálku. Zdravotnický prostředek. Čtěte pečlivě návod k použití a informace o bezpečném používání, včetně úplného určeného účelu. Dostupný na [www.hufa.cz](http://www.hufa.cz).

## Endomethasone N

- RTG kontrastní kořenová výplň bez obsahu paraformaldehydu a dexametasonu.
- Set obsahuje 14 g prášku a 10 g tekutiny.



set | **2 940,-** | obj. č. 530236 **2 590,-**

prášek - 14 g | **2 270,-** | obj. č. 530237 **2 040,-**

prášek - 42 g | **4 240,-** | obj. č. 530235 **3 820,-**

tekutina - 10 ml | **980,-** | obj. č. 530241 **880,-**

## Plnič rotační ED

- Rotační plniče s bezpečnostní spirálou proti zlomení kořenového nástroje a poškození kořene.



bezpečnostní plnič - 4 ks | **339,-** **289,-**

## Root Canal Sealer

- Radioopákní, bakteriostatický materiál pro definitivní plnění kořenových kanálků.
- Sada obsahuje 15 g prášku a 7,5ml tekutiny.



sada | **2 360,-** | obj. č. 530250 **2 099,-**

tekutina - 7,5 ml | obj. č. 530251 **900,-**



Pero pro rozechřívání a kondenzaci gutaperči pomocí horkého hrotu.  
Bezdrátové, umožňující nastavit teplotu, vhodné pro praváky i leváky.

- Zahřívání 0,2 vteřiny
- předtvarovaná špička koncovky
- 4 pracovní teploty
- Vysoce přesné nastavení teploty
- 4 hodinový provoz, doba nabíjení cca 2,5 hodiny.
- Ergonomický design

592629 Fi-P **12.690 Kč**

592628 Fi-G **18.490 Kč**

# Fi-P



# Fi-G

Pistole pro rozechřání a aplikaci tekuté gutaperči tenkou kanylou. Přináší bezdrátový, vertikální design a ovládání jedním tlačítkem, čímž usnaňuje proces obturace.

- Zahřátí během 15ti vteřin
- 0,5 mm injekční jehla
- Oboustranný displej - pro leváky i praváky.
- Jehlu lze nastavit v 360° úhlu
- Ergonomický design
- Ochranný mechanismus

592627 obturační systém  
Fi-G & Fi-P **27 590 Kč**

550029 Guttaperčové tyčinky pro  
Fi-G 100 ks **599 Kč**

Název: Fi-P/Fi-G Určený účel: Zahřívá a změkčuje gutaperču a po preparaci plní gutaperču do kořenového kanálku. Zdravotnický prostředek. Čtěte pečlivě návod k použití a informace o bezpečném používání, včetně úplného určeného účelu. Dostupný na [www.hufa.cz](http://www.hufa.cz).

# ZenFlex™

## NiTi Rotační Tvarovací Nástroj

### Maximální síla. Minimálně invazivní.

Anatomie kořenového kanálku každého pacienta je jedinečná. Se systémem ZenFlex budete mít k dispozici efektivitu řezání a správnou rovnováhu mezi silou a flexibilitou, kterou potřebujete k tomu, abyste se mohli přizpůsobit širokému spektru zakřivení i v těch nejsložitějších anatomích kořenových kanálků. Prozkoumejte celou řadu odlišujících se funkcí, díky nimž je ZenFlex chytrou investicí pro vaši endodontickou praxi.



### BALENÍ PO 6 KUSECH

Kónicita	Hrot	21mm	25mm	31mm
.04	.20	818-1206	818-1207	818-1208
.04	.25	818-1256	818-1257	818-1258
.04	.30	818-1306	818-1307	818-1308
.04	.35	818-1356	818-1357	818-1358
.04	.40	818-1406	818-1407	818-1408
.04	.45	818-1456	818-1457	818-1458
.04	.50	818-1506	818-1507	818-1508
.04	.55	818-1556	818-1557	818-1558
.06	.20	818-2206	818-2207	818-2208
.06	.25	818-2256	818-2257	818-2258
.06	.30	818-2306	818-2307	818-2308
.06	.35	818-2356	818-2357	818-2358
.06	.40	818-2406	818-2407	818-2408
.06	.45	818-2456	818-2457	818-2458
.06	.50	818-2506	818-2507	818-2508
.06	.55	818-2556	818-2557	818-2558

### SORTIMENTNÍ SADA

Kónicita	Hrot	21mm	25mm
.04	.20 .25 .30 .35 .40 .45	818-1421	818-1425
.06	.20 .25 .30 .35 .40 .45	818-1621	818-1625

**1315 Kč**  
včetně DPH

## KUP 2 balení ZenFlex za cenu 1!

Nabídka platí do 30. 3. 2022 nebo do vyprodání zásob.

Díky tvaru a patentovanému způsobu tepelného zpracování, ZenFlex poskytuje kvalitu a vlastnosti pro zvládnutí i té nejsložitější anatomie kořenových kanálků.

- Vysoká účinnost řezání
- Minimálně invazivní
- Ideální rovnováha síly a pružnosti
- Řízená paměť

Název: ZenFlex™. Určený účel: ZenFlex™ je rotační nástroj, který se používá k tvarování a čištění kořenových kanálků při endodontickém ošetření. Zdravotnický prostředek. Čtěte pečlivě návod k použití a informace o bezpečném používání, včetně úplného určeného účelu. Dostupný na [www.hufa.cz](http://www.hufa.cz).



## Core-Flo DC / Core-Flo DC Lite

- Duálně tuhnoucí materiál, obsahující fluorid, pro dostavby, cementaci čepů a také jako materiál pro náhradu dentinu.
- Core-Flo DC: aplikuje se pomocí pistole, odstíny: Natural/A1 (A) a Opaque bílý (O).
- Core-Flo DC Lite: aplikuje se přímo z duální stříkačky, odstíny: Natural/A1 a Opaque bílý.



**TIP**

DC - 8 g + 15 kanyl | **1 850,-**      **1 650,-**  
 DC Lite refill - 8 g + 15 kanyl | **1 850,-**      **1 650,-**

CORE-FLO™ DC      CORE-FLO™ DC LITE

## Protemp 4 Garant

- Bis-akrylátové kompozitum pro výrobu provizorních inelaj, korunek a můstků.
- Dostupný v barvách: A1, A2, A3, A3.5 a B3.



50 ml + 16 kanyl | **3 090,-**      **2 900,-**

## Breeze

- Samoadhezivní pryskyřičný cement pro snadné tmelení fixních protetických rekonstrukcí a kořenových čepů.
- Odstíny: A2, opákní bílý a transparentní.
- Intro Kit obsahuje: 5 x 7,8 g Automix stříkaček (3 x A2, transparentní a opákní bílý), 40 kanyl a 40 endo-špiček.



Intro kit | **5 162,-** | obj. č. 104370      **4 650,-**  
 refill - 4 ml + 12 kanyl | **1 179,-**      **1 059,-**

## FibreKleer 4x Tapered

- Kompozitní čepý ze skelných vláken.
- Kónické, ve velikostech: 1,25 mm, 1,375mm a 1,50mm.
- Intro Kit obsahuje: 15 čepů (od každé velikosti 5 ks) a 3 předvrtávače (od každé velikosti 1 ks).



intro kit | **4 604,-** | obj. č. 104380      **4 149,-**  
 čepý - 10 ks | **839,-**      **749,-**  
 předvrtávač - 1 ks      **1 742,-**

## Build-It FR

- Skelnými vlákny vyztužený kompozitní dostavbový materiál.
- Odstíny: A2, A3, opákní bílý, modrý a zlatý.



refill - 4 ml + 5 kanyl | **798,-**      **719,-**

## RelyX Universal

- Duálně tuhnoucí kompozitní cement v mikromix stříkačce.

**NEW**



**AKCE**

Při zakoupení zkušební sady získáte doplňkové balení dle vlastního výběru.

zkušební sada      **5 941,-**

## Scotchbond Universal Plus

- Scotchbond™ Universal Plus rentgen kontrastní, univerzální adhezivum pro všechny přímé a nepřímé indikace lepení.

**AKCE**

**3 ks\*\*za cenu 2  
Sleva 33%**



5 ml | **7 542,-** | obj. č. 530300A      **3 771,-**

## ZenFlex

- NiTi Rotační Tvarovací Nástroj

**NEW**

**AKCE**

**2 balení za cenu 1  
Sleva 50%**



ZenFlex NiTi 6 ks | obj. č. 5711421      **1 315,-**

## 3M™ RelyX™ Universal Pryskyřičný cement

# Konec složitosti.

### Dva, kteří zvládnou vše.

Získejte dva produkty, které vám zjednoduší život. Ušetřete skladovací místo, čas i peníze.

**Pryskyřičný cement 3M™ RelyX™ Universal** pro všechny klinické situace ve vaší praxi. Snadné odstranění přebytků. Mikro míchací kanyly. Hygienická samouzavíratelná stříkačka.

**Adhezivum 3M™ Scotchbond™ Universal Plus** dále navýší sílu vazby cementu.

“ Skvělý hygienický dávkovací systém s malým množstvím zbytků a odpadu.”

– M. M., Velká Británie

PRO VÍCE  
INFORMACÍ  
KONTAKTUJTE  
VAŠEHO  
OBCHODNÍHO  
ZÁSTUPCE

**3M.cz/dental**

3M, RelyX a Scotchbond jsou ochranné známky společnosti 3M nebo 3M Deutschland GmbH. Použité za licence v Kanadě.  
© 3M 2020. Všechna práva vyhrazena.

Název: 3M™ RelyX™ Universal Určený účel: Dentální upevňovací materiál pro cementování nepřímých náhrad. Použití: Použití RelyX Universal v samoadhezivním režimu nebo v adhezivním režimu s přípravkem Scotchbond Universal Plus pro následující indikace: ● Definitivní cementování celokeramických, kompozitních nebo kovových inlejí, onlejí, korunek, můstků ● Definitivní cementování kořenových čepů kompozitních, vyztužených skelnými vlákny, kovových šroubů ● Definitivní cementování náhrad z keramiky, kompozitu nebo kovu na implantátové abutmenty. Použití RelyX Universal v adhezivním režimu s přípravkem Scotchbond Universal Plus pro následující indikace: ● Definitivní cementování celokeramických nebo kompozitních fazet a okluzních fazet (Table Tops). Scotchbond Universal Etchant se používá k leptání sklovin a dentinu v rámci techniky leptání kyselinou. Upozornění/varování: Pro pacienty a personál zubní ordinace Základní pasta RelyX Universal: Kontakt s očima může vyvolat těžké poškození očí. Noste ochranné brýle. Při zasažení očí okamžitě důkladně vypláchněte vodou a vyhledejte lékařskou pomoc. Scotchbond Universal Etchant: Kontakt s očima nebo pokožkou může vyvolat poleptání. Použijte vhodný ochranný oděv, ochranné rukavice a ochranné brýle nebo obličejový štít. V případě kontaktu s očima okamžitě důkladně vypláchněte vodou a vyhledejte lékaře. Aktivní složka: Obsažené látky každé jednotlivé komponenty produktu jsou uvedeny v sestupném pořadí podle jejich koncentrace. Katalyzátorová pasta: ytterbium fluorid, uretan dimetakrylát (UDMA), silanizovaný skelný prášek, tetraetylenglykol dimetakrylát (TEGDMA), silanizovaná kyselina křemičitá, iniciátor, pigmenty, např. titan dioxid, metakrylát (HEMA). Základní pasta: tetraetylenglykol dimetakrylát (TEGDMA), silanizovaná kyselina křemičitá, uretan imetakrylát (UDMA), hydroperoxid. Další informace jsou uvedeny na bezpečnostním datovém listu (www.3M.com) příp. kontaktujte svou pobočku 3M. Uchování: RelyX Universal ve fóliovém sáčku skladujte při teplotě 02–25 °C. Po vyjmutí z fóliového sáčku spotřebujte RelyX Universal během 6 měsíců a před uplynutím data expirace. Trvale vysoká vlhkost vzduchu urychluje tuhnutí a je nutno ji zabránit. Scotchbond Universal Etchant skladujte při teplotě 02–25 °C. Po uplynutí data expirace již nepoužívejte. Výrobce: Dental Products, 2510 Conway Avenue, St. Paul, MN 55144-1000 USA Zplnomocněný zástupce: 3M Deutschland GmbH Dental Products, Carl-Schurz-Str. 1, 41453 Neuss – Germany Certifikát vydala notifikovaná osoba č. 0123 Datum vydání poslední verze návodu k použití: [2020-07].

Název: 3M™ Scotchbond™ Universal Plus Určený účel: Primárním určením je použití materiálu jako adheziva pro spojení zubní tkáně se zubními náhradami. Materiál je možné také používat pro pečetení dentinu a jako spojovací materiál při opravách náhrad. Použití: Přímé indikace: ● bonding všech světlém, duálně tuhoucích a samotuhoucích kompozitních nebo kompomerových plnicích materiálů na bázi metakrylátu ● desenzibilizace zubního krčku ● bonding materiálů pro pečetení fisur a štěrbin na bázi metakrylátu ● ochranný lak pro skloionomerní výplně ● oprava kompozitních nebo kompomerových výplní ● uzavření kavit před amalgamovými náhradami Nepřímé indikace: ● lepení nepřímých náhrad v kombinaci s cementem RelyX™ Universal a jinými kompozitními upevňovacími cementy (postupujte podle odpovídajících pokynů pro použití) ● bonding pro všechny světlém, duálně tuhoucích a samotuhoucích materiálu pro dostavbu pahýlů na bázi metakrylátu a cementů ● cementování fazet v kombinaci s cementem RelyX™ Veneer Cement ● intraorální oprava kompozitních a celokeramických náhrad bez potřeby použití primeru ● uzavření kavit a preparací pahýlů před dočasným upevněním nepřímých náhrad Upozornění/varování: Pro pacienty a personál zubní ordinace ● Kontakt s očima může způsobit těžké poškození oka. Noste ochranné brýle. Při zasažení očí okamžitě důkladně vypláchněte vodou a vyhledejte lékařskou pomoc. Aktivní složka: Obsažené látky každé jednotlivé komponenty produktu jsou uvedeny v sestupném pořadí podle jejich koncentrace. Bromovaný dimetakrylát, metakrylát (HEMA), fosforylovaný metakrylát, etylalkohol, silanizovaná kyselina křemičitá, voda, polymerní kyselina, kafrochinon, aromatický amin. Další informace jsou uvedeny na bezpečnostním datovém listu (www.3M.com) příp. kontaktujte svou pobočku 3M. Uchování: Skladování a trvanlivost Scotchbond Universal Plus skladujte při teplotě 02–25 °C. Po uplynutí data expirace již nepoužívejte. Zplnomocněný zástupce: 3M Deutschland GmbH Health Care Business, Carl-Schurz-Str. 1, 41453 Neuss – Germany Certifikát vydala notifikovaná osoba č. 0123 Datum vydání poslední verze návodu k použití: [2020-07].

## SDR Plus

- Zatékavý, radioopacitní materiál typu bulk-fill.
- Odstíny: A1, A2, A3 a U.

**AKCE**

Při koupi 3 balení obdržíte 1 balení odstínu U.



15 x 0,25 g

**1 694,-**

## Neo Spectra ST

- Univerzální výplňový materiál.

**AKCE**

Při koupi 3 ks obdržíte 1 ks A2.



LV / HV stříkačka

**1 180,-**

## G-Premio Bond

- Jednosložkový univerzální bond, kompatibilní se všemi režimy leptání.
- Pro přímý bonding, pro provádění oprav a řešení hypersenzitivity.


 5 ml | **2 940,-** | obj. č. 5211462

**2 360,-**

 3 x 5 ml | 1 ks = 1953 Kč | **7 500,-** | obj. č. 5211464

**5 860,-**

## G-aenial

- G-AENIAL ANTERIOR / POSTERIOR
- Kompozitní světlem tuhnoucí mikrohybridní materiál s použitím jediného odstínu.


 Anterior - 4,7 g / Posterior - 5,5 g | **2 060,-**
**1 500,-**

 Universal Flo | **2 140,-**
**1 520,-**

## Charisma Classic

- Mikrohybridní kompozitum pro monochromatické rekonstrukce.
- Odstíny: A1, A2, A3, A3,5, A4, B1, B2, B3, C2, OA2, OA3 a OA3,5.

**AKCE**

6 ks za cenu 5 sleva 17%



stříkačka - 4 g

**610,-**

## Optishade

- Kompozitní výplňový materiál pomocí tří odstínů.

**SLEVA**
**33% / 25%**

 stříkačka - 4 g | **1 575,-**
**1 055,-**

 komplete - 10 ks | **1 260,-**
**945,-**

 komplete - 20 ks | **1 890,-**
**1 418,-**

## Hawe Adapt

- Ocelové matrice do postranního úseku.
- Dodávané ve 3 tloušťkách: 0,030 mm - 0,038 mm a 0,045 mm.

**SLEVA**
**25%**

 0,030 mm - 30 ks | **241,-**
**181,-**

 0,038 mm - 30 ks | **216,-**
**162,-**

 0,045 mm - 30 ks | **471,-**
**353,-**

## Filtek Ultimate

- Univerzální výplňový nanokompozit.
- Pro použití v předním i postranním úseku.

**AKCE**

3+1 zdarma odstín A2B dodá 3M



4 g

**1 625,-**

## Charisma Opal

- Univerzální kompozit pro výplně ve frontálním i laterálním úseku.
- Odstíny: A1, A2, A3, A3,5, A4, B1, B2, B3, BL, C2, CO, OD, OL a OM.

**AKCE**

6 ks za cenu 5. Sleva 17%



4 g

**990,-**

První kompozit  
na světě s  
**termoviskózní  
technologií**  
(TVT)

**NOVINKA**

... zahřejte

... nechte zatéct

... vytvarujte

## SJEDNOCUJE ZATÉKAVOST A TVAROVATELNOST

- **Unikátní a inovativní**  
Ohřátím se materiál stává zatékavým pro pohodlné nanášení a hned poté tvarovatelným (technologie viskozity ovlivněné teplem)
- **Vysoce kvalitní nanášení**  
Optimálně zatéká k okrajům a do podsekřivých oblastí
- **Šetří čas**  
Efektivní výplně pouze s jedním materiálem
- **Jednoduchá manipulace**  
Nanášení bez bublin pomocí tenké kanyly

VisCalor:  2 mm    VisCalor bulk:  4 mm

# VisCalor / VisCalor bulk



MADE IN  
GERMANY

**TVT**  
Termoviskózní  
technologie

## Admira Fusion

- Nanohybridní výplňový materiál na bázi keramiky.
- K dispozici v odstínech: A1, A2, A3, A3.5, A4, B1, B2, B3, C2, D3, OA1, OA2, OA3.5, BL, 2 x Incizální mixed, GA3.25 a GA5.
- Sady: stříkačky 5 x 3 g nebo komplety 75 x 0,2 g (A2, A3, GA3.25, A3.5, Admira Fusion X-tra Univerzální odstín), Futurabond U SingleDose 20x a vzorník odstínů.



AF sada stříkačky - 5 x 3 g   <b>10 890,-</b>   obj. č. 52221S	<b>7 570,-</b>
AF sada komplete - 75 x 0,2 g   <b>10 890,-</b>   obj. č. 52222S	<b>7 570,-</b>
AF stříkačka - 3 g	<b>2 090,-</b>
AF komplete - 15 x 0,2 g	<b>2 090,-</b>

### SLEVA

30% na sady, 20% sleva při nákupu 5 stříkaček

## Admira Fusion x-tra

- Výplňový materiál na bázi keramiky.
- Univerzální odstín s chameleon efektem.



AF x-tra stříkačka univerzální - 3 g	<b>2 090,-</b>
AF x-tra komplete - 15 x 0,2 g	<b>2 090,-</b>

### SLEVA

20% za nákup 5 kompilí a stříkaček

## Admira Fusion x-base

- Zatékavý nanohybridní výplňový materiál na bázi Ormocerů.



### SLEVA

20% při nákupu 5 stříkaček

AF x-base 2 x 2 g   obj. č. 522253U	<b>2 400,-</b>
-------------------------------------	----------------

## FuturaBond U

- Duálně tuhnoucí univerzální adhezivum v jednotlivých dávkách určený pro všechny techniky leptání, univerzální pro všechny druhy kompozit.



50 ks   obj. č. 530356U	<b>3 240,-</b>
200 ks   obj. č. 530355U	<b>11 320,-</b>

### AKCE

Ušetříte 12%.

## Bifluorid 10

- Transparentní fluoridový lak k léčbě přecitlivělosti v krčkové oblasti, při opotřebené okluzní ploše, po poranění skloviny, jako ochrana dentinu (podložka pod amalgámové výplně).
- Set obsahuje: 4 g laku a 10 ml ředidla.



lahvička 10g   obj. č. 5302060	<b>3 930,-</b>
set   <b>2 660,-</b>   obj. č. 5302061	<b>2 650,-</b>

### AKCE

ušetříte 18% za lahvičku

## VisCalor bulk

- Termoviskózní kompozitní materiál typu bulk-fill.
- Odstíny: A1, A2, A3, U.
- Sada VisCalor obsahuje: dávkovač nebo nahříváč a 80 x 0,25 g (16 x univerzální, 16 x A1, 16 x A2, 32 x A3).



set s dávkovačem   <b>37 770,-</b>   obj. č. 524100	<b>21 870,-</b>
Set s nahříváčem kapslí   <b>26 050,-</b>   obj. č. 524101	<b>16 070,-</b>
refill - 16 x 0,25 g	<b>2 140,-</b>

### BALÍČEK

Úspora 42% při koupi sady s dávkovačem a 20% při koupi sady s nahříváčem

## Unica

### Unica

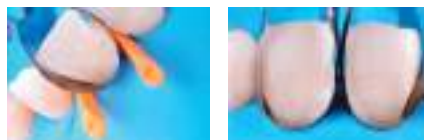
- Unica je matrice pro frontální výplně třídy III, IV, V, přímo vrstvené kompozitní fazety a úpravy tvaru.
- Intro kit obsahuje: 35 ks matric Unica, 40 ks myWedge XS, 40 ks myWedge S, 40 ks myWedge M, 1 x 3 ml myCustom Resin, 7 ks karylů pro myCustom Resin a myQuickmatrix Forceps.

- **NOVINKA!** Matrice Unica minideep anterior jsou chytrým doplňkem systému Unica. Byly speciálně navrženy pro menší přední zuby.
- Unica minideep anterior navíc:
  - poskytují lepší přizpůsobivost na menších zubech díky novému poddajnému materiálu
  - stejně jako matrice Unica anterior má ultratenkou tloušťku (0,03 mm)
  - konstrukce umožňuje lepší krčkovou adaptabilitu i na řezácích dolní čelisti, laterálních a kónických zubech.

Název: Unica.

Určený účel: Matrice pro frontální výplně. Zdravotnický prostředek. Čtěte pečlivě návod k použití a informace o bezpečném používání, včetně úplného určeného účelu. Dostupný na [www.hufa.cz](http://www.hufa.cz).

Unica - intro kit   <b>8 890,-</b>   obj. č. 5213421	<b>7 590,-</b>
Unica - refill - 12 ks   <b>1 210,-</b>   obj. č. 5213422	<b>1 029,-</b>
Unica - refill - 50 ks   <b>3 530,-</b>   obj. č. 5213423	<b>2 999,-</b>
Unica minideep anterior 12 ks   <b>1 210,-</b>   obj. č. 5213425	<b>1 029,-</b>
Unica minideep anterior 50 ks   <b>3 530,-</b>   obj. č. 5213426	<b>2 999,-</b>



## Arkansaské kameny

- Jemnozrnné aluminium oxidové abrazivní kameny pro dokončování sklovin, preparaci zubů, kompozit a porcelánu.
- K dispozici do turbínky FG i do kolénka RA.



12 ks | 1 ks = 50 Kč | **739,-**

**629,-**

## myWedge

- Interproximální klínky z plastového materiálu v tvaru písmena V.
- Velikosti: růžová XS, oranžová S, zelená M, žlutá L
- Balení: 100 ks

**SLEVA**

**Při koupi 2 balení získáte slevu 50 %!**



2 x sada 100 ks | obj. č. 5213095 | **2 980,-**

**1 490,-**

## Palodent V3 360

- Systém sekčních matric pro zhotovování anatomicky přirozených výplňí kavit II. třídy.
- Pět velikostí matric 3,5 mm, 4,5 mm, 5,5 mm, 6,5 mm a 7,5 mm.
- Intro kit obsahuje: 4 x 25 ks Palodent V3 matrice, 3 x 25 ks Wedges, 3 x 10 ks WedgeGuards, 1 ks Universal Ring, 1 ks Narrow Ring, kleště, pinzeta a příslušenství.

**AKCE**

**2x kroužek univerzál navíc**



Intro kit + 2x kroužek univerzální | **21 597,-**

**15 435,-**

matrice 360 - 50 ks

**1 937,-**

## TrollFoil

- Oboustranné artikulační fólie napnuté v rámu.
- Rozměr rámu: 76 x 19 mm. Modrá nebo červená barva.
- Tloušťka 8 mikronů.

**SLEVA**

**25%**



100 ks | **800,-**

**599,-**

## Elastic Cromo

- Alginátová, elastická, otiskovací hmota s fázovým barevným indikátorem a možností odlítní otisku až za 120 hodin.

**SLEVA**
**15%**

 450 g | ~~189,-~~ | obj. č. 100121

**159,-\***

## Repin

- Dvousložková zinkoxid-eugenolová otiskovací hmota pro otisky individuálních lžiček, provizorní fixace korunek a můstků nebo jako parodontální obvaz.

**SLEVA**
**15%**

 425 g | ~~336,-~~ | obj. č. 100052

**285,-\***

## Stomaflex

- C-silikonová otiskovací hmota.
- Set obsahuje: 1,3 kg putty, 130 g krému (light nebo very light), 60 ml gel catalyst.

**SLEVA**
**15%**

 set | ~~1 065,-~~
**899,-\***

 putty - 1 300 g | ~~610,-~~ | obj. č. 100064

**519,-\***

 light - 130 g | ~~211,-~~ | obj. č. 100065

**179,-\***

 katalyzátor gel - 60 g | ~~248,-~~ | obj. č. 100059

**210,-\***

## Adhesor N

- Dvousložkový, zinkfosfátový cement.
- V nabídce odstíny: N1 - bílý a N2 - žlutý.
- Balení set obsahuje: 80 g prášku a 55 g tekutiny.

**SLEVA**
**15%**

 set | ~~281,-~~
**239,-\***

Ověřte si své protilátky na Covid-19 Zdarma. Za každých 1 000 Kč objednaných z této strany obdržíte 1 Covid-19 test na protilátky.

## SeptoWedges

- Dřevěné anatomické tvarované klínky pro přizpůsobení interproximálních prostorů a pro separaci přilehlých zubů.
- SeptoWedges set obsahuje: 100 ks (30x žluté, 20x tyrkysové, 20x červené, 20x fialové, 10x přírodní).

**SLEVA**
**35%**

 SeptoWedges set - 100 ks | ~~340,-~~ | obj. č. 5302564

**220,-**

## SeptoDisc

- Dokončovací a leštící disky pro kompozita.

**SLEVA**
**30%**

 SeptoDiscs refill - 50 ks | ~~420,-~~
**290,-**

## SeptoPolisher

- Silikonové gumičky pro kompozita, skloionomery a amalgámy.

**SLEVA**
**25%**

 SeptoPolisher Ass. 8ks + 1 mandrel | ~~350,-~~  
obj. č. 53024710

**260,-**

\* platí do vyprodání zásob.

## VÝHODNÁ NABÍDKA

### Thienelino dětské ZK

- Tvarované štětiny kartáčku pro správné vyčištění zadních zoubků.
- Anatomicky tvarovaná široká rukojeť pro pohodlné neklouzavé uchopení.
- S motivem medvídky Otta, zakončen přisavkou.
- **Dostupné v barvách:** modrá, zelená, červená a růžová.



12 ks | 1 ks = 10,90 Kč | **140,-**

**130,-**

### Black Snake ZK

- Od značky THIENELINO pro děti a dospívající od 7 let v provedení hada se skusem!
- Pohodlný pogumovaný úchop, pružný krček, atraktivní design.
- Ideální ZK pro skupinovou profylaxi ve školách.
- V tyrkysové nebo červené barvě (vhodné pro rovnátka).



tyrkysová ZK - 1 ks | **27,-** | obj. č. 4507427

**24,-**

červený ZK ortho - 1 ks | **34,-** | obj. č. 4507428

**31,-**

### Prophytex

- Třívrstvé roušky pro ochranu pacienta při čištění zubů AirFlow technikou.
- Barvy: bílá, světle modrá, šedobílá.
- Rozměr: 60 x 54 cm.

**HIT**



40 ks | **350,-**

**315,-**

### oxasil

- Ručně míchatelný C-silikonový otiskovací materiál.



Putty / Soft Putty - 900 ml

**510,-**

Light / Very Light - 140 ml

**310,-**

Activator Paste - 60 ml | obj. č. 5402532

**260,-**

oxasil Mucosa - 140ml | obj. č. 5402536

**310,-**

### Express XT

- Vinylpolysiloxanová otiskovací hmota pro strojové míchání.



Express XT Penta H - 360 ml | **1 799,-** | obj. č. 540338

**1 699,-**

Express XT Penta Putty - 360 ml | **1 799,-** | obj. č. 540337

**1 699,-**

Express XT Penta H, H Quick - 360 ml | **1 799,-**

**1 699,-**

### AKCE

Při zakoupení 2 výrobků obdržíte Adstringentní retrakční pastu.

### Woodpecker prášek Fast / Gentle Mini

- Profylaxní prášek Woodpecker, používá se do Air polisheru k odstranění zubního plaku, zubního kamene.
- Nepoškozuje povrch zubu, je rychlý a efektivní, bezbolestné použití.

#### Prášek Fast

- Obsahuje: Hydrogenuhlíčan sodný, hydrofobní oxid křemičitý, sacharinát sodný.
- Tvrdost podle Mohsovy stupnice: 2,5
- Průměrná velikost částic 65  $\mu$ m
- Půchutě: broskev, citron, jahoda

#### Prášek Gentle Mini

- Profylaxní prášek, používá se do Air polisheru pro subgingivální ošetření k odstranění biofilmu a zubního kamene.
- Obsahuje: Glycin, amorfni oxid křemičitý.
- Tvrdost podle Mohsovy stupnice: 2
- Průměrná velikost částic 25  $\mu$ m.

Fast - 300 g | **560,-** | obj. č. 59318S10

**499,-**

Gentle Mini - 120 g | **560,-** | obj. č. 59318S3B

**499,-**



**TIP**



## Mikrocid Universal Premium ubrousky

- Dezinfekční ubrousky, s nízkým obsahem alkoholu, určené k dezinfekci malých ploch a povrchů. Vysoká kompatibilita s materiály.
- Výborná materiálová kompatibilita
- Rychlá účinnost (norovirus do 30 sekund)
- Účinný podle EN 16615 za 1 minutu
- Dermatologicky testován
- Vysoká kvalita utěrek o rozměrech 20x20 cm
- Výborné čistící účinky



100 ks | obj. č. 4100658

**400,-**

## Sprej na povrchy

### Mikrocid AF Liquid

- Přípravek pro dezinfekci postřikem na plochy a předměty.
- Účinný proti bakteriím, mykobaktériím, mikroskopickým kvasinkovitým i vláknitým houbám a širokému spektru virů.
- Bez formaldehydu, jako účinné látky obsahuje alkoholy, glutaraldehyd a kvarterní amonné soli.
- Rychlý účinek, neotírá se - pouze zasychá, nezanechává žádné stopy, příjemně voní.



liquid - 1 l | obj. č. 410029

**280,-**

liquid - 5 l | obj. č. 410066

**1 140,-**

liquid - 10 l | obj. č. 410065

**2 270,-**

## Septoderm / Prosavon

### Septoderm gel

- Vyznačuje se rychlým a dlouho přetrvávajícím účinkem se zvýšenou snášenlivostí s pokožkou.
- Účinné látky: Etanol

### Prosavon

- Gelový alkoholový dezinfekční přípravek určený k hygienické a chirurgické dezinfekci rukou.
- Vhodný pro použití ve všech typech zdravotnických zařízení, ve farmaceutické a kosmetické výrobě.


 Septoderm gel 500 ml | **189,-** | obj. č. 4101664

**169,-**

 Prosavon tekuté mýdlo 5 l | **689,-** | obj. č. 4100621

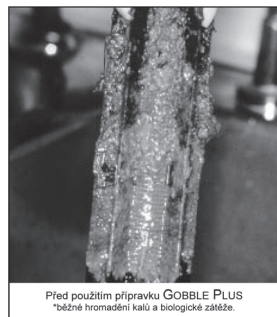
**640,-**

 Prosavon Standard 5l | **260,-** | obj. č. 4100675

**240,-**

## Gobble Plus

- Enzymatický přípravek na odsávací systémy, který funguje 24 hodin a trvale aktivně narušuje biofilm usazený z hlenů v hadicích.
- Všechny jiné přípravky pracují na chemické bázi, které sice vše vydesinfikují, ale již po několika pacientech se biofilm opět usazuje.
- Detailní informace o výrobku najdete na [bit.ly/GobblePlus](http://bit.ly/GobblePlus)



Před použitím přípravku GOBBLE PLUS  
\*běžné hromadění kalů a biologické zátěže.


 2 l | **899,-** | obj. č. 531030

**849,-**

## ID 212 / ID 212 Forte

- Koncentrát bez obsahu aldehydů pro dezinfekci a čištění běžného instrumentária včetně rotačních nástrojů.
- Vhodný i pro ultrazvukové čističky, široké spektrum účinnosti.
- Má vynikající materiálovou kompatibilitu - obsahuje inhibitory koroze.
- Účinné látky: alkalické aminy a kvarterní amoniové sloučeniny.
- Při 2% ředění získáte 125 l pracovního roztoku, při 4% ředění je expozice jen 30 min.
- K dispozici i v silnější variantě Forte.


 ID 212 - 2,5 l | **1 869,-** | obj. č. 4101420

**1 769,-**

 ID 212 Forte - 2,5 l | **1 929,-** | obj. č. 4101421

**1 839,-**

## Dezinfekční ubrousky

### FD 350

- Dezinfekční ubrousky pro dezinfekci a čištění otřením povrchů zdravotnických prostředků.
- Vhodné např. pro podložky hlavy, držadla operačních světel, násadce a kolénka, obaly intraorálních snímků.
- Ubrousky lze jednotlivě odtrhnout a ihned použít. Doba expozice jen 1 minutu.
- Sortiment 3 typů: klasik, s vůní květi nebo s vůní citrónů.


 náplň - 110 ks | **209,-**
**199,-**

 dóza - 110 ks | **279,-**
**255,-**

### Covid-19 testy na detekci protilátek

- Kvalitativní membránový imunotest pro detekci protilátek COVID-19 v plné krvi, séru nebo plazmě, složky IgG a složky IgM.



test na detekci protilátek - 1ks - exp. 30.05.2022 | ~~150,-~~ | obj. č. 5931155

**SLEVA**
**34%**
**99,-\***

### Monoart Respirační maska Euronda FFP2

- Ochranné masky FFP2 s indexem prodyšnosti vyšším než standard a filtrační kapacitou vyšší než 99 %. Od tradičního italského výrobce Euronda.



Lila 10ks | obj. č. 30043333

**490,-**

limetka 10ks | obj. č. 30043334

**490,-**

### Respirační maska s ventilem

- Klasické FFP2 a FFP3 respirátory s výdechovým ventilem s osvědčeným, pohodlným a dobře padnoucím tvarem, vyrobené v ČR.


**SLEVA**
**37%**

FFP2 - 1 ks | ~~125,-~~ | obj. č. 30043323

**79,-\***

FFP3 - 1 ks | ~~195,-~~ | obj. č. 30043324

**169,-\***

### Ústenky na gumičku General public CZ

- Třívrstvá obličejová rouška vyrobená ze 3 vrstev netkaných textilií.
- Roušky splňují požadavek normy EN 14683:2019 + AC:2019.
- Od českého výrobce!


**SLEVA**
**33%**

bílé / modré - 50 ks | 1 ks = 7,98 Kč | ~~399,-~~ | obj. č. 3001762

**269,-\***

### 3-vrstvé ústenky

- Třívrstvá chirurgická ústenka z polypropylenové netkané textilie je vybavena integrovanou výztuží, umožňující její dokonalé anatomické vytvarování.

**SLEVA**
**34%**


50 ks - modré | 1 ks = 7,98 Kč | ~~349,-~~ | obj. č. 3001761

**229,-\***

### Čepice ochranná

- Netkaná čepice se stahovací gumičkou v modré barvě.

**SLEVA**
**41%**


čepice - 20 ks | 1 ks = 2,95 Kč | ~~100,-~~ | obj. č. 30043312

**59,-\***

### Vista-Tec ilGrande

- Vista-Tec ilGrande má široký, odolný, vyměnitelný polykarbonátový štít, poskytuje přirozený výhled a ochranu proti postříkání kapalinou.
- Kit obsahuje: autoklávatelný rám, 2 extra velké štíty a čelenku.

**SLEVA**
**25%**


kit | ~~1 770,-~~ | obj. č. 9103272

**1 329,-**

náhradní extra velké štíty - 5 ks | ~~1 450,-~~ | obj. č. 9103273

**1 090,-**

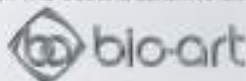
\* nabídka platí pouze do vyprodání zásob.

# Špičkové artikulátory



Elite  
FACEBOW

FROM THE GLOBAL LEADING BRAND



*světového formátu*

Bio-Art artikulátory byly vyvinuty na základě výzkumů na významných brazilských a mezinárodních dentálních školách a snoubí základní vlastnosti požadované předními profesionály. Zajišťují rychlost a vysokou kvalitu okluzálních, rehabilitačních, estetických a funkčních prací. Inovativní design, rozevření na 180 ° a magnetický systém upínání činí práci rychlejší a praktičtější.

Detailní informace v češtině o všech modelech najdete ZDE: [bit.ly/BioArtArtikulatory](http://bit.ly/BioArtArtikulatory)



### A7 Plus-E

Artikulátor: **5 990 Kč** -6 700,-  
Artikulátor s obličejovým obloukem Elite: **11 100 Kč**



### A7 Plus

Artikulátor: **4 600 Kč**  
Artikulátor s obličejovým obloukem Elite: **9 400 Kč**



### A7 Fix

Artikulátor: **2 590 Kč** -2 800,-



### Elite

Obličejový oblouk: **4 860 Kč** -5 400,-

**Artikulátory Vám rádi přijdeme ukázat a předvést!**  
Požádejte svého obchodního zástupce.

## PlastVac P7

pro vakuové tvarování

WITH EXCELLENT VALUE FOR MONEY

**Vakuový tvarovací přístroj Bio-Art** s tradicí od roku 1979. Díky výkonnému motoru (1 400 W), jednoduchému použití a modernímu, nadčasovému designu se stane i Vaším každodenním pomocníkem.

- Pro všechny indikace - chrániče zubů, dlahy, korunky a můstky, nosiče pro bělení a fluoridaci aj.
- Odolný přístroj s perfektním zpracováním a snadným ovládním.
- Vhodný jak pro kulaté, tak čtvercové fólie různé tloušťky.
- Umožňuje oboustranné nahřívání.
- Stolek pro model s možností tvarování na rovné ploše nebo ponoření.
- Automaticky spouštěná, vestavěná vakuová pumpa s motorem o výkonu 1 400 W.

Technická specifikace: • výkon: 1 400 W  
• automatická aktivace vakua;  
• hmotnost: 5,4 kg;  
• rozměry (ŠxVxH): 24 x 27 x 19 cm.



910369 Plastvac P7 **11 790 Kč** -12 500,-

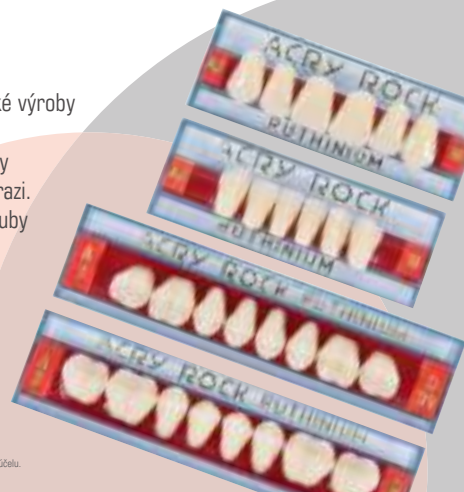
Video a detailní informace o přístroji najdete na internetu ZDE: [bit.ly/plastvac](http://bit.ly/plastvac)

## AcryRock

- Dvourstvé velmi estetické pryskyřičné zuby italské výroby s povrchem napodobujícím živý zub.
- Garantujeme Vám minimálně 2 letou stabilitu barvy a skvělou odolnost proti plaku a odolnost proti abrazi.
- Pomocí použitých fluorescenčních pigmentů jsou zuby přirozeně luminescentní.

- frontální 6 ks **75 Kč**
- distální 8 ks **75 Kč**
- kombinace 1 x 28 ks **299 Kč**

Název: ACRY ROCK V určený účel: Pryskyřičné zuby pro celkové a částečné náhrady. Zdravotnický prostředek. Čtěte pečlivě návod k použití a informace o bezpečném používání, včetně úpravního určeného účelu. Dostupný na www.hufa.cz.



**Compeerer fazety**

- Prefabrikované nanohybridní kompozitní fazety, které spojují výhody přímých kompozitních oprav s výhodami prefabrikátů.

**SLEVA****47%**

M, horní, EWO č. 21 - 2ks - exp. 30.01.2022

**3 179,-** | obj. č. 5211330**1 679,-\***

M, horní, EWO č. 11 - 2 ks - exp. 30.08.2022

**3 179,-** | obj. č. 5211327**1 679,-\*****Rapid putty aktivátor**

- Coltene Rapid Putty je velmi oblíbená C-silikonová otiskovací hmota používaná pro obě metody otiskování.

**SLEVA****44%**aktivátor 40 ml - exp. 28.02.2022 | **709,-**  
obj. č. 540021**399,-\*****Edelweiss čep Molar**

- Translucentní čepy umožňují periapikální polymeraci světlem, monoblok čepu a jádra vytvořeného v odstínu A1.



molár horní a dolní

**SLEVA****29%**

M - 1mm horní/dolní - 2 ks - exp. 30.06.2022

**1 040,-** | obj. č. 5017010**739,-\*****Edelweiss fazety**

- Invazivní fazety Edelweiss

**SLEVA****50%**L3 č. 23 XS - exp. 01.08.2022 | **1 590,-** | obj. č. 5014129**799,-\***L2 č.22 XS 1 ks - exp. 01.08.2022 | **1 590,-** | obj. č. 5014128**799,-\***horní, P2 č. 12, velikost XS - exp. 01.08.2022 | **1 590,-** | obj. č. 5014125**799,-\*****DENTASEPT****Aspiration AF+**

- Dezinfekční a mycí přípravek pro sací systémy.

**SLEVA****29%**1l - exp. 31.07.2022 | **559,-** | obj. č. 4101292**399,-\***5l - exp. 30.09.2022 | **2 389,-** | obj. č. 4101291**2 149,-\*****ELITE P&P**

- Univerzální A-silikonová otiskovací hmota s krémy pro ruční míchání v poměru 1:1.
- Intro kit obsahuje: 2 × 250 ml putty Soft Normal a 2 × 60 ml ligt body normal v tubách.

**SLEVA****50%**intro kit | **1 959,-** | obj. č. 5401810**999,-\*****Otiskovací lžice ZHERMACK**

- Otiskovací lžice z nerez oceli pro ozubenou čelist, s retenčním okrajem.

**SLEVA****40%**H4 | **199,-** | obj. č. 2215H4**119,-\***H5 | **199,-** | obj. č. 2215H5**119,-\*****Otiskovací lžice ZHERMACK**

- Plně otiskovací lžice z nerez oceli pro ozubenou čelist s retenčním okrajem.

**SLEVA****40%**D5 plná | **199,-** | obj. č. 2216D5**119,-\***H5 plná | **199,-** | obj. č. 2216H5**119,-\*****Otiskovací lžice čiré**

- Umělohmotná otiskovací lžice z transparentního materiálu.

**SLEVA****45%**HF | **229,-** | obj. č. 2217CH**169,-\***DL | **249,-** | obj. č. 2217LD**129,-\***bezzubá DM | **179,-** | obj. č. 2218MD**99,-\*****Kyreta Gracey**

- Kvalitní kyreta italského výrobce Medical-ONE.



obj.: 250010 - 13/14 finish/standard

**SLEVA****49%**Kyreta 13/14 1 ks | **795,-** | obj. č. 250010**409,-\***Lžička oboustranná | **249,-** | obj. č. 250065**129,-\***

\* nabídka platí pouze do vyprodání skladových zásob.

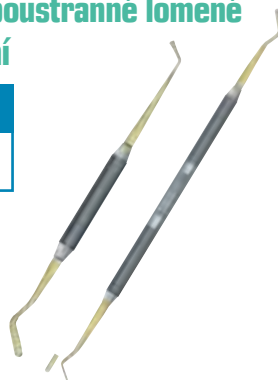
## Exkavátor kulatá lžička 2,0 mm

**SLEVA**
**41%**


339,- | obj. č. 250032

**199,-\***

## Hladítko oboustranné lomené NiTi střední

**SLEVA**
**47%**


Hladítko oboustranné | 848,- | obj. č. 250033

**449,-\***

Hladítko / cpátka | 848,- | obj. č. 250035

**449,-\***

## Dynamické míchací koncovky Kerr (T1A)


**SLEVA**
**35%**

1.788,- | obj. č. 540398

**1 159,-\***

## Matrice sekční Hawe 6,5 mm

**SLEVA**
**45%**


refill 6,5 mm 100 ks | 4.338,- | obj. č. 580399

**2 399,-\***

## Super Acrylic

- Leštící nástroje na pryskyřice.
- Maximální rychlost: 15 000 ot/min.
- K dispozici v sadě o dvou hrubostech a 4 tvarech, nebo samostatně.


**SLEVA**
**36%**

| 117,- | obj. č. 582422

**459,-\***

## Pružina k amalg.pist. 94./3

- Pružina pro rovný model amalgamové pistole.

**SLEVA**
**42%**


Pružina | 190,- | obj. č. 594042

**110,-\***

## Fréza chirurgická C141.206.010

**SLEVA**
**57%**


cena za 1 ks, balení 6 ks | 229,- | obj. č. 570141C010

**99,-\***

## HD 410

- Dezinfekce rukou

**SLEVA**
**53%**


500 ml | 389,- | obj. č. 4101840

**179,-\***

## Nástroj pro výplně

- Nástroj pro výplně; 1,4 mm; 16,6 cm. Balení: 1 ks

**SLEVA**
**43%**


489,- | obj. č. 151513210

**279,-\***

## Prophy-cups kalíšky

- Prophy-cups kalíšky - šroubovací, žebrované, tvrdá guma.

**SLEVA**
**48%**


30 ks - 1802/30 | 576,- | obj. č. 58180230

**299,-\***

## Laboratoř

### SuperTec bazální desky

- Světlem polymerující bazální desky pro výrobu funkčních otiskovacích lžic.
- V růžové barvě.



50 ks horní | 2.960,- | obj. č. 850167H

**1 929,-\***

## Laboratoř

### Signum dentin D4

- Světlem polymerující fazetovací C+B mikrofilní materiál pro fazetování korunek a můstků, ke zhotovování inlejí, onlejí, fazet, korunek a můstků, i bez kovové konstrukce.



exp. 31.07.2022 | 830,- | obj. č. 882DD4

**569,-\***



Vážený přítel cestování,

už jste přemýšleli, kam se s námi vydáte? Opět Vám přinášíme tradiční lyžařské zájezdy v Rakousku.

Jarní měsíce příštího roku slibují exotiku - nekonečnou relaxaci na Maledivách a dobrodružné objevování i čas na odpočinek na Filipínách.

Chcete poznat malebný ostrov Korsika? Tak s námi to klapne příští rok! Máte vybráno? Neváhejte se přihlásit! Jsme si vědomi, že aktuální doba je plná změn, jsme připraveni na individuální přístup. Přinášíme Vám desetiletími prověřenou jistotu, u nás se nic nemění - naše zájezdy jsou odborné a proto si je můžete odečíst z daní. Kompletní a co nejvíce aktuální nabídku najdete na [www.hufa.cz](http://www.hufa.cz) v odkazu Travel, kde se na daný zájezd můžete on-line přihlásit. Děkujeme, že nám zachováte přízeň a těšíme se s Vámi brzy na shledanou!

Daniel Linnert

Bad Kleinkirchheim - Lyžování a relax

# RAKOUSKO

## Nenechte si ujít!

**Jarní lyžování a osvěžení v lázeňských komplexech.**

Lázeňské a sportovní zimní středisko ležící ve výšce 1100 m. n. m. nabízí 85 km sjezdovek. Největší atrakcí jsou kromě krásných sjezdovek také komplexy venkovních i vnitřních termálních bazénů s teplotami 36°C a množství dalšího sportovního a relaxačního využití. Co může být nádhernější než sedět v horké vodě a pozorovat lyžaře na svazích?

**Termín: únor/březen 2022**

(vyberte si vlastní termín)

**Doprava: vlastní**

**Ubytování: Panorama Pension Südhang**

(2 - 4 lůžkové pokoje s polopenzí)

**Cena: 18 690 Kč**

[bit.ly/3IBjOKF](http://bit.ly/3IBjOKF)



Relaxujte v ráji

# MALEDIVY

**Termín: 4. - 13. května 2022 (10 dnů)**

**Doprava: letecky**

**Ubytování: Cocoon Maldives 5\* s All Inclusive**

**Cena: 74 790 Kč (vč. poplatků)**

[bit.ly/Maledivy22](http://bit.ly/Maledivy22)

## Nenechte si ujít!

**křišťálově čiré moře s bílými plážemi, nebeský klid a ráj ostrova ... co více dodat ...**

Průzračná voda, bílé pláže, šumící palmy a jiskřivě modré nebe vyvolávají pocit nekonečnosti, volnosti a klidu. Z letadla se vám naskytne pohled na dechberoucí krásu přírody v modrých hlubinách oceánu, na blankytné ostrovy a ostrůvky. Místní laguny patří k nekrásnějším na světě, a proto není divu, že se Maledivy staly vyhledávanou turistickou destinací.



Perla středomoří

# KORSIKA

**Termín: 10. - 19. 6. 2022 (10 dnů)**

**Doprava: autobusem**

**Ubytování: Residence Marina d'Oru (bilo B - 30 m<sup>2</sup>, polopenze)**

**Cena: 27 390 Kč**

[bit.ly/3A8tFwd](http://bit.ly/3A8tFwd)

## Nenechte si ujít!

- Corte - korsické Orlí hnízdo
- Porto Vecchio
- Bonifacio - legendární pirátské město

Korsika bývá někdy přezdívána Pohořím v moři a někdy také Perlou Středomoří. Přezdívka Pohoří v moři je jednoduše vysvětlitelná, vždyť Korsika je s průměrnou nadmořskou výškou 568 m. n. m. zdaleka nejhornatějším ostrovem Středozemního moře. A proč „Perla Středomoří“? Důvod této přezdívky už z atlasu nevyčteme. A člověk, který tento podivuhodný ostrov nikdy nenavštívil, nikdy zcela nepochopí.



## Chováme se ohleduplně k životnímu prostředí

Rádi bychom eliminovali spotřebu plastů a tak od této chvíle budete dostávat Vaše dodávky zboží od svého Hu-Fa obchodního zástupce také v látkových taškách. Tašku si můžete nechat a nebo nám ji můžete vrátit a my Vám v ní dovezeme objednávku zase příště.

### Jsme v tom společně!



látková taška  
Eko Hu-Fa  
nad 3 000 Kč



šampon & kondicioner  
Natura Siberica  
nad 14 000 Kč



praktický antižeton  
do nákupního vozíku  
nad 3 000 Kč



Lahodné belgické  
pralinky, 200 g  
nad 4 000 Kč



Kapsle do myčky, 45 ks  
Somat All-In-One Extra  
nad 11 000 Kč



hřejivá fleecová unisex  
vesta AlexFox  
nad 20 000 Kč

ČR

## Obchodní zástupci



prodej Zlínský kraj a MS

**Jana Dalajková**

telefon: +420 603 294 565  
e-mail: jana\_dalajkova@hufa.cz



prodej Krkonoše  
a Liberecký kraj

**Ivo Just**

mobil: +420 602 443 882  
e-mail: ivo.just@hufa.cz



prodej Olomoucký kraj

**Pavel Harbich**

mobil: +420 776 029 008  
mobil: +420 777 779 707  
e-mail: harbichova@hufa.cz



prodej Praha, stř. Čechy

**Ing. Ivan Linhart**

e-mail: linhart@hufa.cz  
mobil: +420 604 655 161



prodej Moravskoslezský kraj

**Petr Neoral**

mobil: +420 724 096 076  
e-mail: neoral@hufa.cz



prodej Karlovarský,  
Plzeňský kraj

**Martin Kovář**

mobil: +420 606 545 800  
e-mail: kovar@hufa.cz



prodej Vysočina, Brno,  
J. Morava

**Dana Slaná**

mobil: +420 773 456 011  
e-mail: slana@hufa.cz



prodej Praha, Čechy  
Telemarketing

**Marcela Rusová**

mobil: +420 777 779 701  
e-mail: rusova@hufa.cz



Telemarketing

**Renata Rolencová**  
telefon: +420 576 771 418  
mobil: +420 776 779 232  
e-mail: rolencova@hufa.cz

renata\_rolencova



Telemarketing

**Ing. Ivana Raschmannová**  
telefon: +420 576 771 402  
mobil: +420 777 242 712  
e-mail: raschmannova@seznam.cz

ivana\_raschmannova



prodej Praha

**Markéta Petru**  
mobil: +420 777 779 700  
e-mail: petru@hufa.cz



prodej Brno, Vysočina a JM

**Ing. Ladislav Rolenc**  
mobil: +420 723 312 221  
e-mail: rolenc@hufa.cz



prodej JM, OL, VYS

**Lenka Svačinová**  
mobil: +420 732 736 904  
e-mail: svacinova@hufa.cz  
e-mail: zaklen@seznam.cz



prodej Zlínský kraj a MS

**Eva Šichnářková**  
mobil: +420 737 156 919  
e-mail: eva.zuby@gmail.com



prodej Jihočeský kraj

**Jana Kamel**  
mobil: +420 775 045 447  
e-mail: kamel@hufa.cz



prodej východní Čechy

**Vladimír Veselský**  
mobil: +420 774 132 622



prodej východní Čechy

**Bohumil Hejtmánek**  
mobil: +420 603 294 718

# UNIVET®



## Look & Cool

**I tyto lupové brýle se pro Vás stanou stylovým doplňkem. Nové rámy zůstávají věrné nezaměnitelnému designu Univet. Jsou lehké, pohodlné, funkční a vyrobené z kvalitních materiálů.**

Stylové brýle jsou vyráběny ve dvou provedeních - nižší a širší skla LOOK a vyšší a užší skla COOL - slušivé pro každý obličej. Nezapomeňte si zvolit odstín - transparentní zelená EMERALD nebo transparentní rubínová RUBY.

Galilejské lupy s úžasnou PRO HD novou optikou ve zvětšení 2× až 3,5×. Velmi pohodlné nošení se snoubí s funkčními vlastnostmi rámu a nízkou váhou.

Název: Binokulární lupové brýle TTL galilejské Účel určení: Zvětšovací pomůcka. Zdravotnický prostředek. Čtěte pečlivě návod k použití a informace o bezpečném používání, včetně úplného určeného účelu. Dostupný na [www.hufa.cz](http://www.hufa.cz).

### SLEVA na světelný systém při koupi

- galilejských lupových brýlí 20 %
- prismatických lupových brýlí 25 %

### Ochranný štít pro lupové brýle

Laboratorně certifikovaná ochrana očí a obličeje, která neovlivňuje ostrost, absolutně nezkrsluje, nemlží se a umožní Vám vykonávat Vaši profesi v maximálním bezpečí.

Obj. kód: 5907102 **1.599 Kč** -1.790,-

**akční ceny od 28.590 Kč**



**eos<sup>HP</sup>**  
wireless

### Nejnovější přírůstek do rodiny exkluzivních světelných systémů pro lupové brýle

- Světelný výkon - 38.000 lux, teplota denního světla
- Aseptické ovládání světla gesty rukou - bez dotyku
- Výdrž baterie 140 min, nabíjení 90 min, součástí balení jsou 2 baterie.
- Hmotnost 36 g, UV filter 525 nm.
- Ostře ohraničená kruhová plocha s jednotným jasem, bez tvoření stínů

Obj. kód: 910296 **35.590 Kč**

Název: eos HP wireless Účel určení: Světelné systémy na LED bázi. Zdravotnický prostředek. Čtěte pečlivě návod k použití a informace o bezpečném používání, včetně úplného určeného účelu. Dostupný na [www.hufa.cz](http://www.hufa.cz).

Obratě se na svého obchodního zástupce! Rád Vám předvede sortiment lupových brýlí, vysvětlí případné Vaše dotazy a provede odborné zaměření, jež předchází každé objednávce lupových brýlí.

Kontaktujte našeho produktového specialistu: Miroslav Štěpánek  
+420 773 456 008, [stepanek@hufa.cz](mailto:stepanek@hufa.cz)



Hu-Fa Dental  
Váš výhradní distributor  
značky Univet® pro ČR a SR

