

Katalog



Usnadněte
si práci

Obsah

Diagnostika

3

Opracování kanálků

7

Čištění

29

Plnění

35

Kerr[™]

ENDODONTICS

Diagnostika



Apex ID®



Apex ID je kompaktní apexlokátor v moderním designu s unikátními funkcemi, který vám umožní soustředit se na to, co je skutečně důležité – poskytovat nejlepší péči svým pacientům.

Nulový bod nastavitelný uživatelem

Upravte si “nulový bod” na základě svého klinického posudku. Není nutné neustále sledovat displej, zvukové znamení Vás upozomí, jakmile dosáhnete Vámi zadaného nulového bodu.

Přesnost za všech podmínek

Apex ID byl navržen tak, aby fungoval téměř za jakéhokoli stavu kanálku. Ať je kanálek suchý, vlhký, s krvácením nebo zaplněný slinami, EDTA, NaOCl či chlorhexidinem, Apex ID poskytuje vždy přesné, konzistentní a spolehlivé záznamy.

972-0090 (1) APEX ID, (1) APEX ID STOJAN, (5X) HÁČEK NA RTY, (2) DRŽÁKY NA KOŘENOVÝ NÁSTROJ, (1) SONDA KE KOŘENOVÉMU NÁSTROJI (1) KABEL K SONDĚ, (1) APEX ID IFU, (3) AAA 1.5V BATERIE

972-0092 (5) APEX ID HÁČEK NA RTY

972-0093 (2) DRŽÁKY NA KOŘENOVÝ NÁSTROJ

972-0094 (1) SONDA KE KOŘENOVÉMU NÁSTROJI

972-0095 (1) APEX ID KABEL K SONDĚ

Průběžná kalibrace

Na rozdíl od většiny lokátorů, které jsou dnes dostupné na trhu, se Apex ID průběžně kalibruje, a poskytuje tak přesné, nepřerušované informace v reálném čase.

Diagnostická jednotka Elements™



Komfort a přesnost vysoce kvalitního vyšetření vitality dřeně a apexlokátoru v jediném systému. Kromě toho satelitní jednotka přináší důležitá data do vašeho zorného pole.

| | | |
|---|----------|---|
| A | 973-0300 | DIAGNOSTICKÁ JEDNOTKA ELEMENTS (VČETNĚ SATELITNÍ JEDNOTKY) |
| A | 973-0320 | DIAGNOSTICKÁ JEDNOTKA ELEMENTS (BEZ SATELITNÍ JEDNOTKY) |
| B | 973-0310 | DRŽÁK NA KOŘENOVÝ NÁSTROJ |
| C | 973-0307 | SONDA SE DVĚMA HROTY |
| D | 973-0309 | ŠPIČKA NA KORONÁLNÍ VYŠETŘENÍ (POUZE DIAGNOSTICKÁ JEDNOTKA) |
| E | 973-0308 | SONDA K VYŠETŘENÍ VITALITY (POUZE DIAGNOSTICKÁ JEDNOTKA) |
| F | 973-0313 | HÁČEK NA RTY (5 V BALENÍ) |
| G | 973-0311 | ELEMENTS KABEL VEDOUČÍ K PACIENTOVI (K POUŽITÍ SE SATELITNÍ JEDNOTKOU) |
| H | 973-0303 | SATELITNÍ JEDNOTKA S KABLEM |
| | 973-0304 | ELEMENTS KABEL VEDOUČÍ K PACIENTOVI (BEZ SATELITNÍ JEDNOTKY) BEZ VYOBRAZENÍ |
| | 973-0302 | NABÍJECÍ ADAPTÉR, BEZ VYOBRAZENÍ |
| | 973-0305 | BALENÍ BATERIÍ, BEZ VYOBRAZENÍ |

Preparace



TF[®] Adaptive Systém

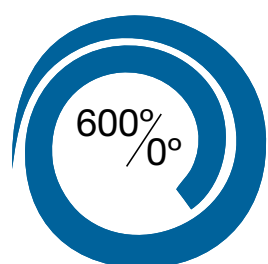
Adaptace v pohybu.

Se systémem TF Adaptive to máte pod kontrolou

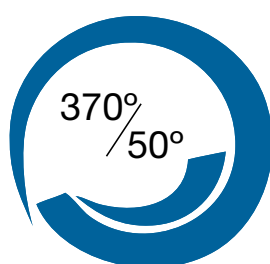
Technologie přizpůsobujícího se pohybu je založena na patentovaném chytrém algoritmu navrženém pro práci se systémem TF Adaptive File. Tato technologie umožňuje kořenovým nástrojům TF Adaptive přizpůsobit se v kořenovém kanálku kroutícím silám v závislosti na tlaku vynakládaném na kořenový nástroj. Znamená to, že kořenový nástroj je podle situace buď v rotačním, nebo recipročním pohybu. Výsledkem je výjimečné odstraňování detritu díky našemu klasickému designu rotačních nástrojů Twisted File a minimální šance na zlomení kořenového nástroje díky naší technologii přizpůsobujícího se pohybu, čímž je zajištěna výjimečná kontrola kořenového nástroje během celého ošetření.



Technologie přizpůsobujícího se pohybu



Rotační: nepůsobí-li žádný tlak, je pohyb kořenového nástroje 600° ve směru hodinových ručiček a 0° proti směru hodinových ručiček.



Reciproční: působí-li tlak, je pohyb kořenového nástroje 370° ve směru hodinových ručiček a až 50° proti směru hodinových ručiček.

Snadné použití



Intuitivní a barevně odlišený systém byl navržen tak, aby bylo zajištěno efektivní a snadné použití. Stejně jako u semaforu. Začněte zelenou a skončete červenou.

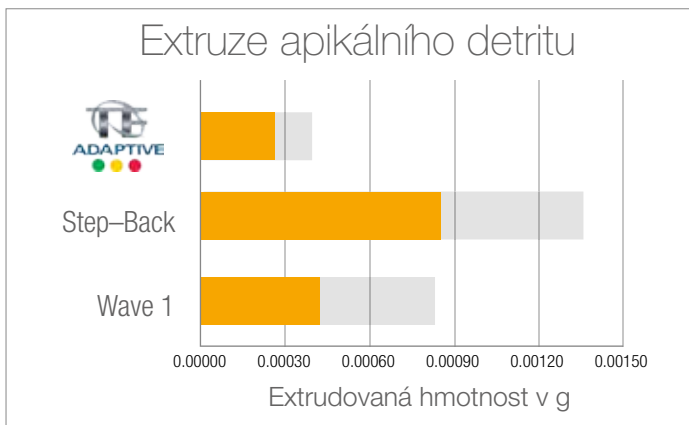
Elements Motor

Systém šesti předvoleb poskytuje doporučená nastavení pro TF Adaptive, K3/K3XF, TF, LightSpeed, M4 a vlastní nastavení.



TF Adaptive

Design kořenových nástrojů TF Adaptive je založen na naší klinicky osvědčené technologii Twisted File. Kořenový nástroj je zde z důvodu lepší odolnosti zkroucen do určitého tvaru v rámci R-fáze, což výrazně zlepšuje jeho pružnost a umožňuje tak výjimečné odstranění detritu. S TF Adaptive a s technologií přizpůsobujícího se pohybu elements™ získáte to nejlepší z obou systémů – rotační nebo reciproční pohyb.



Studie extruze apikálního detritu*

Ve srovnání se systémem TF Adaptive generovala manuální technika Step-Back o 207% více detritu z apexu než TF Adaptive, zatímco technika Wave One generovala o 59% více detritu z apexu než TF Adaptive.

* Jaramillo, D. a Raydolfo, A. (2013) Srovnání extruze dentinového detritu pomocí nového nástrojového vybavení. Dosud nezveřejněno.

Technika TF Adaptive

Pracovní postup



Elements Motor

815-1502



MOTOR ELEMENTS, KOLÉNKOVÝ NÁSADEC 8:1

Startovací sada TF Adaptive

815-1531



OBSAHUJE: (1) ELEMENTS MOTOR / KOLÉNKOVÝ NÁSADEC

5 X TF ADAPTIVE SMALL (malý) 23 MM

2 X TF ADAPTIVE SMALL (malý) 27 MM

5 X TF ADAPTIVE MEDIUM/LARGE (střední/velký) 23 MM

2 X TF ADAPTIVE MEDIUM/LARGE (střední/velký) 27 MM

2 X #8 K-files IN 25MM

2 X #10 K-files IN 25MM

2 X #15 K-files IN 25MM

(1) LA AXCESS 2.0 sada vrtáčků

Mix nástrojů TF Adaptive



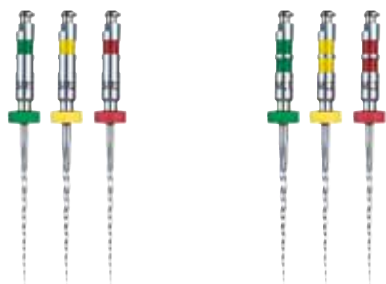
817-3003 TF ADAPTIVE SMALL PROCEDURE PACK 23MM

817-3007 TF ADAPTIVE SMALL PROCEDURE PACK 27MM

817-4003 TF ADAPTIVE MED/LRG PROCEDURE PACK 23MM

817-4007 TF ADAPTIVE MED/LRG PROCEDURE PACK 27MM

Pilníky TF Adaptive



817-4203 PILNÍK TF ADAPTIVE SM1 23MM (4 ks)

817-4207 PILNÍK TF ADAPTIVE SM1 27MM (4 ks)

817-6253 PILNÍK TF ADAPTIVE SM2 23MM (4 ks)

815-6257 PILNÍK TF ADAPTIVE SM2 27MM (4ks)

817-6357 PILNÍK TF ADAPTIVE SM2 27MM (4 ks)

817-4353 PILNÍK TF ADAPTIVE SM3 23MM (4 ks)

817-4357 PILNÍK TF ADAPTIVE SM3 27MM (4 ks)

817-8253 PILNÍK TF ADAPTIVE ML1 23MM (4 ks)

817-8257 PILNÍK TF ADAPTIVE ML1 27MM (4 ks)

817-6353 PILNÍK TF ADAPTIVE ML2 23MM (4 ks)

817-4503 PILNÍK TF ADAPTIVE ML3 23 MM (4 ks)

817-4507 PILNÍK TF ADAPTIVE ML3 27 MM (4 ks)

Papírové čepy TF Adaptive



Balení po 100

| | |
|-----------------|---|
| 815-1570 | TF ADAPTIVE PAPIROVÉ ČEPY MALÉ ŽLUTÉ BALENÍ – SM2 |
| 815-1571 | TF ADAPTIVE PAPIROVÉ ČEPY MALÉ ČERVENÉ BALENÍ – SM3 |
| 815-1575 | TF ADAPTIVE PAPIROVÉ ČEPY MALÉ MIX BALENÍ – SM2, SM3 |
| 815-1572 | TF ADAPTIVE PAPIROVÉ ČEPY MALÉ/STŘEDNÍ ZELENÉ BALENÍ – ML1 |
| 815-1573 | TF ADAPTIVE PAPIROVÉ ČEPY MALÉ/STŘEDNÍ ŽLUTÉ BALENÍ – ML2 |
| 815-1574 | TF ADAPTIVE PAPIROVÉ ČEPY MALÉ/STŘEDNÍ ČERVENÉ BALENÍ – ML3 |
| 815-1576 | TF ADAPTIVE PAPIROVÉ ČEPY MALÉ/STŘEDNÍ MIX BALENÍ – ML1, ML2, ML3 |

Gutaperčové čepy TF Adaptive



Balení po 100

| | |
|-----------------|--|
| 815-1540 | TF ADAPTIVE GUTAPERČOVÉ ČEPY MALÉ ŽLUTÉ BALENÍ – SM2 |
| 815-1541 | TF ADAPTIVE GUTAPERČOVÉ ČEPY MALÉ ČERVENÉ BALENÍ – SM3 |
| 815-1542 | TF ADAPTIVE GUTAPERČOVÉ ČEPY MALÉ MIX BALENÍ – SM2, SM3 |
| 815-1543 | TF ADAPTIVE GUTAPERČOVÉ ČEPY MALÉ/STŘEDNÍ ZELENÉ BALENÍ – ML1 |
| 815-1544 | TF ADAPTIVE GUTAPERČOVÉ ČEPY MALÉ/STŘEDNÍ ŽLUTÉ BALENÍ – ML2 |
| 815-1545 | TF ADAPTIVE GUTAPERČOVÉ ČEPY MALÉ/STŘEDNÍ ČERVENÉ BALENÍ – ML3 |
| 815-1546 | TF ADAPTIVE GUTAPERČOVÉ ČEPY MALÉ/STŘEDNÍ MIX BALENÍ – ML1, ML2, ML3 |

Měřič TF Adaptive



Balení po 50

| | |
|-----------------|---|
| 815-1552 | TF ADAPTIVE MĚŘIČ MALÉ ŽLUTÉ BALENÍ – SM2 |
| 815-1553 | TF ADAPTIVE MĚŘIČ MALÉ ČERVENÉ BALENÍ – SM3 |
| 815-1557 | TF ADAPTIVE MĚŘIČ MALÉ/STŘEDNÍ ZELENÉ BALENÍ – ML1 |
| 815-1558 | TF ADAPTIVE MĚŘIČ MALÉ/STŘEDNÍ ŽLUTÉ BALENÍ – ML2 |
| 815-1559 | TF ADAPTIVE MĚŘIČ MALÉ/STŘEDNÍ ČERVENÉ BALENÍ – ML3 |

Obturátor TF Adaptive



Balení po 6

| | |
|-----------------|---|
| 815-1550 | TF ADAPTIVE OBTURÁTOR MALÉ ŽLUTÉ BALENÍ – SM2 |
| 815-1551 | TF ADAPTIVE OBTURÁTOR MALÉ ČERVENÉ BALENÍ – SM3 |
| 815-1554 | TF ADAPTIVE OBTURÁTOR MALÉ/STŘEDNÍ ZELENÉ BALENÍ – ML1 |
| 815-1555 | TF ADAPTIVE OBTURÁTOR MALÉ/STŘEDNÍ ŽLUTÉ BALENÍ – ML2 |
| 815-1556 | TF ADAPTIVE OBTURÁTOR MALÉ/STŘEDNÍ ČERVENÉ BALENÍ – ML3 |

Balení po 36

| | |
|-----------------|--|
| BULK | |
| 815-1560 | TF ADAPTIVE BULK OBTURÁTOR MALÉ ŽLUTÉ BALENÍ – SM2 |
| 815-1561 | TF ADAPTIVE BULK OBTURÁTOR MALÉ ČERVENÉ BALENÍ – SM3 |
| 815-1562 | TF ADAPTIVE BULK OBTURÁTOR MALÉ/STŘEDNÍ ZELENÉ BALENÍ – ML1 |
| 815-1563 | TF ADAPTIVE BULK OBTURÁTOR MALÉ/STŘEDNÍ ŽLUTÉ BALENÍ – ML2 |
| 815-1564 | TF ADAPTIVE BULK OBTURÁTOR MALÉ/STŘEDNÍ ČERVENÉ BALENÍ – ML3 |

M4 Safety[®] a M4 TC2

Šetří čas, snižuje únavu.

Násadce

Před použitím rotačního NiTi nástroje je nutné použít ruční kořenové nástroje k provedení iniciálního zprůchodnění („glidepath“). Mechanické opracování může být únavné, a to zejména v případě kalcifikace kanálků.

Násadce M4 Safety[®] a M4 TC2 jsou navrženy tak, aby s nimi bylo možné v kanálcích pracovat rychle, účinně a efektivně.

Násadec M4 Safety

25846



Násadec M4 TC2

815-9142



Dostupné pro motory typu E nebo bezdrátové motory TC.

Násadec M4 Safety lze použít s každým motorem typu E, zatímco M4 TC2 je určen pro použití s bezdrátovým motorem TC.

Kompatibilní s většinou ručních kořenových nástrojů.

Oba násadce jsou vybaveny speciálním spojovacím článkem, který je kompatibilní s většinou ručních kořenových nástrojů.

Imituje levou a pravou rotaci.

Spojovací článek je navržen tak, aby oscilloval s násadcem během práce s nástrojem a imitoval rychlou levou a pravou rotaci.

Výrazně snižuje únavu.

K hladkému a efektivnímu pohybu kořenového nástroje kanálkem stačí velmi mírný apikální tlak. Lékař jej reguluje, aniž by bylo nutné provádět levou a pravou rotaci ručně.

Budete nadšeni pohodlným přístupem, snadným ovládním, menší únavností a efektivitou preparace kořenového kanálku, které umožňují tyto dva násadce – M4 Safety a M4 TC2.

Bezdrátový motor TC2

Zažijte svobodu bezdrátového modelu.

EndoTouch TC2 od společnosti Kerr Endodontics patří ke generaci bezdrátových motorů. TC2 je vybaven velkým displejem LCD a jednoduchým systémem ovládání s pěti tlačítky.

Lehký a ergonomický design zajišťuje pohodlné a snadné ovládání, a to i při nejjemnějších endodontických zákrocích. Zvukový signál informuje o tom, že zatížení v dohledné době dosáhne přednastavenou úroveň točivého momentu. To umožňuje snížit zátěž nástroje před spuštěním automatického zpětného chodu. Díky digitálnímu operačnímu rozhraní je změna nastavení na TC2 ještě jednodušší a intuitivnější než dříve.

| | |
|-----------------|-------------------------------------|
| 815-9141 | TC2 BEZDRÁTOVÝ MOTOR |
| 815-9124 | KOLÉNKO S TLAČÍTKEM ENDO TOUCH 16:1 |
| 815-9142 | M4 TC2 NÁSADEC |



Nerezové nástroje

K-Flex



K-Files



K-Flex® disponují unikátním kosočtverečným designem vytvářejícím krátkou osu flexibility a zároveň udržujícím sílu v průřezu. K-Flex je flexibilnější než konvenční „K“ nástroje srovnatelné velikosti, hlavně velikosti č. 30 a výše. Je tedy schopen zdolávat a preparovat zakřivené kanály s minimálním rizikem vytvoření zářezu nebo perforace.

K-file je nejuniverzálnějším z ručních nástrojů s menším separačním potenciálem.

K-files jsou schopny obejít obstrukce s výrazně větší lehkostí. Jsou navrženy tak, aby při práci poskytovaly jemné taktilní informace.

K-Flex (balení po 6)

| Velikost | 21 mm | 25 mm | 30 mm |
|-------------|-------|-------|-------|
| 80 | | 15174 | 15258 |
| 70 | | 15170 | 15254 |
| 60 | 15334 | 15166 | 15250 |
| 55 | 15330 | 15162 | 15246 |
| 50 | 15326 | 15158 | 15242 |
| 45 | 15322 | 15154 | 15238 |
| 40 | 15318 | 15150 | 15234 |
| 35 | 15314 | 15146 | 15230 |
| 30 | 15310 | 15142 | 15226 |
| 25 | 15306 | 15138 | 15222 |
| 20 | 15302 | 15134 | 15218 |
| 15 | 15298 | 15130 | 15214 |
| 10 | 15294 | 15126 | 15210 |
| 08 | 15290 | 15122 | 15206 |
| 06 | 60120 | 60144 | 60193 |
| 15-40 Asst | 60141 | 60165 | 60189 |
| 45-60 Asst | 60142 | | |
| 45-80 Asst | | 60166 | 60190 |
| 80-100 Asst | | 60167 | 60191 |

K-Files (balení po 6)

| Velikost | 21 mm | 25 mm | 30 mm |
|------------|----------|----------|----------|
| 80 | | 06099 | 06170 |
| 70 | 06024 | 06085 | 06166 |
| 60 | 06023 | 06077 | 06163 |
| 55 | 06022 | 06076 | 06162 |
| 50 | 06021 | 06075 | 06161 |
| 45 | 06020 | 06074 | 06160 |
| 40 | 06019 | 06069 | 06159 |
| 35 | 06016 | 06067 | 06157 |
| 30 | 06015 | 06066 | 06156 |
| 25 | 06014 | 06065 | 06155 |
| 20 | 06005 | 06064 | 06153 |
| 15 | 06004 | 06063 | 06152 |
| 10 | 06003 | 06062 | 06151 |
| 08 | 14127 | 14128 | 14129 |
| 06 | 62249 | 62250 | 62251 |
| 15-40 Asst | 821-8021 | 821-8025 | 821-8030 |
| 45-70 Asst | 61363 | | |
| 45-80 Asst | | 821-8125 | 821-8130 |

Triple-Flex



Triple-Flex® jsou nerezové nástroje s tříhrannou pracovní částí s výtečnou flexibilitou a odolností. Točené závit, narozdíl od frézovaných, umožňují řezání a odstraňování detritu bez jakéhokoli omezení stability nástroje. Triple-Flex jsou vysoce odolné proti zlomení, vydrží i zátěžově nejnáročnější situace.

Hedstrom



Nástroje Hedstrom se vyrábí frézováním z nerezových drátů. Hloubka závitů se zvětšuje s kuželem, čímž vzniká ostřejší, flexibilnější nástroj. Je vhodný pro dostatečně rozšířený kořenový kanálek.

Triple-Flex (balení po 6)

| Velikost | 21 mm | 25 mm | 30 mm |
|------------|----------|----------|----------|
| 80 | 25941 | 25957 | 25973 |
| 70 | 25940 | 25956 | 25972 |
| 60 | 25939 | 25955 | 25971 |
| 55 | 25938 | 25954 | 25970 |
| 50 | 25937 | 25953 | 25969 |
| 45 | 25936 | 25952 | 25968 |
| 40 | 25935 | 25951 | 25967 |
| 35 | 25933 | 25949 | 25965 |
| 30 | 25932 | 25948 | 25964 |
| 25 | 25931 | 25947 | 25963 |
| 20 | 25930 | 25946 | 25962 |
| 15 | 25929 | 25945 | 25961 |
| 10 | 25928 | 25944 | 25960 |
| 08 | 25927 | 25943 | 25959 |
| 15-40 Asst | 821-3021 | 821-3025 | 821-3030 |
| 45-80 Asst | 821-3121 | 821-3125 | 821-3130 |

Hedstrom (balení po 6)

| Velikost | 21 mm | 25 mm | 30 mm |
|------------|-------|-------|-------|
| 80 | 61684 | 61702 | 61720 |
| 70 | 12796 | 11354 | 13278 |
| 60 | 12793 | 11353 | 12841 |
| 55 | 12790 | 11352 | 12838 |
| 50 | 12787 | 11351 | 12835 |
| 45 | 12784 | 11350 | 12832 |
| 40 | 12781 | 11349 | 12829 |
| 35 | 12778 | 11348 | 12826 |
| 30 | 12775 | 11347 | 12823 |
| 25 | 12772 | 11346 | 12820 |
| 20 | 12769 | 11345 | 12817 |
| 15 | 12766 | 11344 | 12814 |
| 15-40 Asst | 12809 | 11359 | 13291 |
| 45-80 Asst | 12810 | 11360 | 13292 |

Ruční nástroje

Reamer



Reamers jsou vysoce kvalitní nerezové nástroje s tříhannou čepelí poskytující flexibilitu v kombinaci s odolností. Díky trojúhelníkovému průřezu vzniká velký prostor pro detrit.

Pathfinder



Nerezové nástroje Pathfinder™ disponují minimální konicitou a slouží k zpřístupnění náročných nebo kalcifikovaných kanálků.

Pathfinder (balení po 6)

21 mm 25 mm

17023 17017

Reamers (balení po 6)

| Velikost | 21 mm | 25 mm | 30 mm |
|------------|----------|----------|-------|
| 80 | | 61412 | 61444 |
| 70 | 61378 | 61410 | 61442 |
| 60 | 61377 | 61409 | 61441 |
| 55 | 61376 | 61408 | 61440 |
| 50 | 61375 | 61407 | 61439 |
| 45 | 06040 | 06132 | 61438 |
| 40 | 06038 | 06131 | 61437 |
| 35 | 06034 | 06127 | 61435 |
| 30 | 06033 | 06126 | 61434 |
| 25 | 06032 | 06120 | 61433 |
| 20 | 06031 | 06112 | 61432 |
| 15 | 06030 | 06111 | 61431 |
| 10 | 06029 | 06110 | 61430 |
| 08 | 14133 | 14134 | 62260 |
| 06 | 62252 | 62253 | 62254 |
| 15-40 Asst | 821-2021 | 821-2025 | 61436 |
| 45-70 Asst | 61379 | | |
| 45-80 Asst | | 61411 | 61443 |

Pathfinder CS



Nástroje Pathfinder® CS disponují stejnou minimální konicitou jako nerezové nástroje Pathfinder. Jsou však vyrobeny z uhlíkové oceli, takže lze s jejich pomocí zpřístupnit náročné nebo kalcifikované kanálky rychleji a efektivněji.

Pathfinder CS (balení po 6)

| Velikost | 19 mm | 21 mm | 25 mm |
|-----------|-------|-------|-------|
| K1 | 22935 | 22936 | 23465 |
| K2 | 22937 | 22938 | 23467 |

TF Files

Moderní design a povrchová úprava

TF® (Twisted File) je první a v současnosti jediný nástroj vyráběný unikátním patentovaným procesem, který mu zaručuje nepřekonatelný výkon a flexibilitu.

Technologie tepelného zpracování R-fáze™ optimalizuje vlastnosti nástrojů NiTi, které jsou díky ní o 70 % flexibilnější a 2–3krát odolnější vůči cyklické únavě než jiné rotační nástroje¹

Povrchová struktura NiTi je optimalizována tím, že je použito vrtání místo broušení, čímž se zabrání hromadění mikroskopických trhlin. Díky tomuto postupu je kořenový nástroj pevnější. U jiných endodontických nástrojů se řezných úhlů dosahuje broušením nebo frézováním, což narušuje celistvost kovu a může vést ke zlomení kořenového nástroje.

K úpravě povrchu TF je použit moderní postup při zachování integrity zmité struktury.

Zkoušky prokázaly zvýšenou pevnost nástrojů²

Testování výkonu

Pro srovnání TF s jinými nástroji byla provedena řada laboratorních zkoušek, v nichž byl nástroj TF hodnocen jako pevnější a pružnější než všechny ostatní rotační endodontické nástroje.

Srovnání cyklické únavy

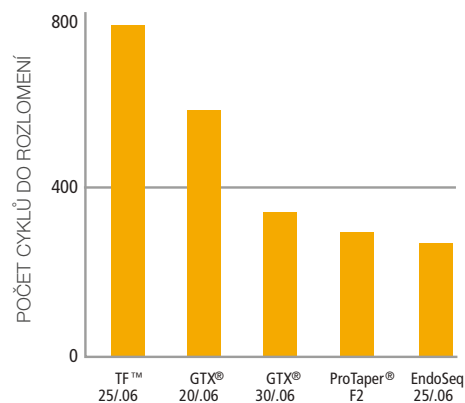
Výkon TF je 2–3x lepší než u konvenčních nástrojů NiTi a podstatně lepší než u ProFile GTX.¹

Srovnání torzního elastického napětí

Technologie TF absorbuje zdaleka největší množství energie než dojde k rozlomení. Nástroje TF jsou schopny odolat o 60 % většímu točivému momentu než nástroje vyrobené tradičním způsobem.²



Srovnání cyklické únavy¹



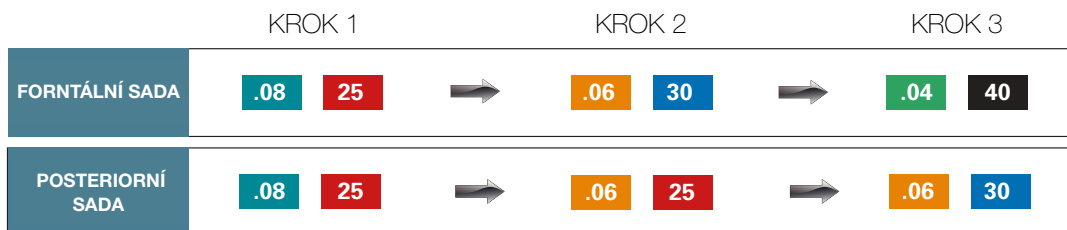
Viz TF při použití na www.TFwithRPhase.com

1. Údaje o nástroji, Sybron Dental Specialties, Inc. Údaje od Gambarini G., Garala M. Testování cyklické únavy a flexibility.

2. Nicoll T, Rakousko, L, Tang C, Ravi VA. Vyhodnocení vlastností produktu vycházející z nového postupu výroby endodontického nástroje NiTi. Chemical and Materials Engineering Department (Oddělení chemického a materiálového inženýrství), California State Polytechnic University (Kalifornská polytechnická univerzita), 2006.

Jednoduchá technika s použitím tří nástrojů

Většina NiTi nástrojů vyžaduje sekvenci 5, 6 nebo i více nástrojů na zákrok. S technikou TF tomu tak v žádném případě není. S technikou TF budete potřebovat v závislosti od případu většinou 1, ale nanejvýš 3 nástroje na zákrok, které budou optimálně přizpůsobeny typu ošetření zubu. K dispozici je sada pro frontální úsek zubů a sada pro posteriorní úsek zubů. Sada a frontální zákroková sada.

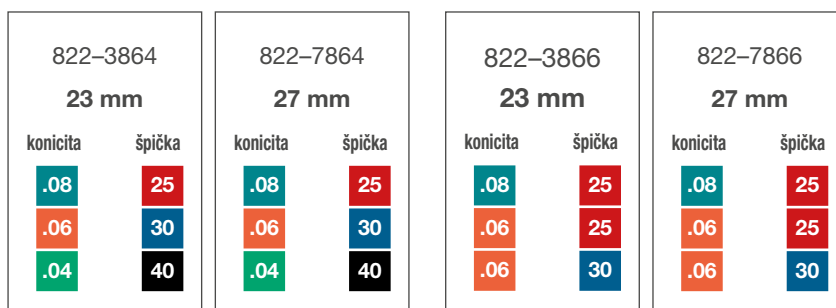


TF Procedure Pack



TF PROCEDURE PACKS
FRONTÁLNÍ SADA

TF PROCEDURE PACKS
POSTERIORNÍ SADA



TF Taper a Tip

| Twisted files (3 ks) | | | |
|----------------------|--------|----------|----------|
| konicita | špička | 23 mm | 27 mm |
| .12 | 25 | 822-2253 | |
| .10 | 25 | 822-0253 | 822-0257 |
| .08 | 25 | 822-8253 | 822-8257 |
| .06 | 35 | 822-6353 | 822-6357 |
| .06 | 30 | 822-6303 | 822-6307 |
| .06 | 25 | 822-6253 | 822-6257 |
| .04 | 50 | 822-4503 | 822-4507 |
| .04 | 40 | 822-4403 | 822-4407 |
| .04 | 25 | 822-4253 | 822-4257 |

| TF MALÉ MIX | |
|-------------------|--------|
| 822-4683 23 mm | |
| konicita | špička |
| .08 | 25 |
| .06 | 25 |
| .04 | 25 |
| 822-4687 27 mm | |
| konicita | špička |
| .08 | 25 |
| .06 | 25 |
| .04 | 25 |

| TF VELKÉ MIX | |
|-------------------|--------|
| 822-6803 23 mm | |
| konicita | špička |
| .10 | 25 |
| .08 | 25 |
| .06 | 25 |
| 822-6807 27 mm | |
| konicita | špička |
| .10 | 25 |
| .08 | 25 |
| .06 | 25 |

| TF MALÉ APIKÁLNÍ MIX | |
|-----------------------|--------|
| 822-8663 23 mm | |
| konicita | špička |
| .08 | 25 |
| .06 | 30 |
| .06 | 35 |
| TF VELKÉ APIKÁLNÍ MIX | |
| 822-6643 23 mm | |
| konicita | špička |
| .06 | 30 |
| .06 | 35 |
| .04 | 40 |

Doporučený postup nenahrazuje odborné posouzení ošetřujícím lékařem

K3™ Files

K3 Nickel Titanium File

K3 představuje třetí generaci systému asymetrických endodontických kořenových nástrojů. Je navržen pro rychlé a snadné odstranění nečistot a zároveň účinně a bezpečně řeší technické a procedurální obtíže.

Variabilní rozteč břitů

Mnoho kořenových nástrojů si zachovává konstantní rozteč (vzdálenost mezi břity) po celé své délce. To může způsobit „šroubovací“ efekt, kdy každý následující břit přirozeně postupuje cestou vytvořenou břitem předchozím. Kořenové nástroje K3 mají nepravidelnou rozteč, která umožňuje účinné odsávání detritu koronálním směrem. Toto je důležité nejen při počátečním čištění a preparaci, ale také při opakovaném zákroku.

Méně tření, větší stabilita

Zmírněním tlaku na špičce radiálního povrchu K3 nástroje se minimalizuje třecí odpor. Jiné NiTi systémy mají široký radiální povrch, který zvyšuje tření vedoucí ke zlomení nástroje. Kořenové nástroje K3 mají přidanou hmotnost na řeznou plochu, což poskytuje podporu a zabraňuje deformaci. U jiných nástrojů může při práci dojít k přetočení břitů nebo prasknutí.



K3 NiTi Files (balení po 6)

| konicita | špička | 17 mm | 21 mm | 25 mm |
|----------|--------|----------|----------|----------|
| .12 | 25 | 830-2257 | 830-2251 | 830-2255 |
| .10 | 25 | 830-0257 | 830-0251 | 830-0255 |
| .08 | 25 | 830-8257 | 830-8251 | 830-8255 |

| konicita | špička | 21 mm | 25 mm | 30 mm |
|----------|-------------|----------|----------|----------|
| .06 | 60 | 825-6601 | 825-6605 | 825-6600 |
| .06 | 55 | 825-6551 | 825-6555 | 825-6550 |
| .06 | 50 | 825-6501 | 825-6505 | 825-6500 |
| .06 | 45 | 825-6451 | 825-6455 | 825-6450 |
| .06 | 15-40 lajit | 825-6021 | 825-6025 | |
| .06 | 40 | 825-6401 | 825-6405 | 825-6400 |
| .06 | 35 | 825-6351 | 825-6355 | 825-6350 |
| .06 | 30 | 825-6301 | 825-6305 | 825-6300 |
| .06 | 25 | 825-6251 | 825-6255 | 825-6250 |
| .06 | 20 | 825-6201 | 825-6205 | 825-6200 |
| .06 | 15 | 825-6151 | 825-6155 | 825-6150 |

| konicita | špička | 21 mm | 25 mm | 30 mm |
|----------|-------------|----------|----------|----------|
| .04 | 60 | 825-4601 | 825-4605 | 825-4600 |
| .04 | 55 | 825-4551 | 825-4555 | 825-4550 |
| .04 | 50 | 825-4501 | 825-4505 | 825-4500 |
| .04 | 45 | 825-4451 | 825-4455 | 825-4450 |
| .04 | 15-40 lajit | 825-4021 | 825-4025 | |
| .04 | 40 | 825-4401 | 825-4405 | 825-4400 |
| .04 | 35 | 825-4351 | 825-4355 | 825-4350 |
| .04 | 30 | 825-4301 | 825-4305 | 825-4300 |
| .04 | 25 | 825-4251 | 825-4255 | 825-4250 |
| .04 | 20 | 825-4201 | 825-4205 | 825-4200 |
| .04 | 15 | 825-4151 | 825-4155 | 825-4150 |

| konicita | špička | 21 mm | 25 mm | 30 mm |
|----------|-------------|----------|----------|----------|
| .02 | 15-40 lajit | 825-2021 | 825-2025 | |
| .02 | 45 | 825-2451 | 825-2455 | 825-2450 |
| .02 | 40 | 825-2401 | 825-2405 | 825-2400 |
| .02 | 35 | 825-2351 | 825-2355 | 825-2350 |
| .02 | 30 | 825-2301 | 825-2305 | 825-2300 |
| .02 | 25 | 825-2251 | 825-2255 | 825-2250 |
| .02 | 20 | 825-2201 | 825-2205 | 825-2200 |
| .02 | 15 | 825-2151 | 825-2155 | 825-2150 |

K3 Procedure pack

| 830-0621 | | 830-0625 | | 830-0421 | | 830-0425 | |
|----------|--------|----------|--------|----------|--------|----------|--------|
| 17 mm | | 17 mm | | 17 mm | | 17 mm | |
| Konicita | Špička | Konicita | Špička | Konicita | Špička | Konicita | Špička |
| .10 | 25 | .10 | 25 | .10 | 25 | .10 | 25 |
| .08 | 25 | .08 | 25 | .08 | 25 | .08 | 25 |
| 21 mm | | 25 mm | | 21 mm | | 25 mm | |
| Konicita | Špička | Konicita | Špička | Konicita | Špička | Konicita | Špička |
| .06 | 40 | .06 | 40 | .04 | 40 | .04 | 40 |
| .06 | 35 | .06 | 35 | .04 | 35 | .04 | 35 |
| .06 | 30 | .06 | 30 | .04 | 30 | .04 | 30 |
| .06 | 25 | .06 | 25 | .04 | 25 | .04 | 25 |

Navržen pro efektivitu.

Pozitivní úhly ostří zajišťují schopnost aktivního řezání nástroje

Snižená radiální oblast spolu s tvarem bříty poskytují vysokou sílu odolávat torzní i rotační námaze.



Snižení radiální oblasti minimalizuje tření o stěnu kanálku.

Třetí radiální oblast stabilizuje nástroj v kanálku a minimalizuje nadměrné zatížení.

K3 VTVT Balení

| 830-7721 | | 830-7725 | |
|----------|--------|----------|--------|
| 21 mm | | 25 mm | |
| Konicita | Špička | Konicita | Špička |
| .10 | 25 | .10 | 25 |
| .08 | 25 | .08 | 25 |
| .06 | 35 | .06 | 35 |
| .04 | 30 | .04 | 30 |
| .06 | 25 | .06 | 25 |
| .04 | 20 | .04 | 20 |

EndoRing

EndoRing nabízí pohodlný způsob uložení endodontických nástrojů a lubrikantu. Je vybaven dobře čitelným pravítkem umožňující rychlé naměření délky kořenových nástrojů až do 30 mm (při 0,5 mm a 1 mm vrstvách) a je vhodný pro zubní lékaře praváky i leváky. EndoRing a pěnové vložky lze sterilizovat v autoklávu.



K3 G Balení

| 830-9921 | |
|----------|--------|
| 21 mm | |
| Konicita | Špička |
| .10 | 25 |
| .08 | 25 |
| .06 | 25 |
| .04 | 25 |
| .02 | 25 |

Sada EndoRing

825-0049

| | |
|-----------|--|
| OBSAHUJE: | 1 x NÁDOBKA NA GEL NA OPĚTOVNÉ POUŽITÍ |
| | 1 x NÁDOBKA NA GEL, NEVHODNÉ K LIKVIDACI |
| | 4 x JEDNORÁZOVÉ NÁDOBKY NA GEL |
| | 3 x PĚNOVÉ VLOŽKY |

825-0050 PĚNOVÉ VLOŽKY (48 KUSŮ – 24 MODRÉ/24 ŽLUTÉ)

825-0051 JEDNORÁZOVÉ NÁDOBKY NA GEL (48 KUSŮ)

K3XF

K3XF – veškeré vlastnosti K3. A další k tomu!

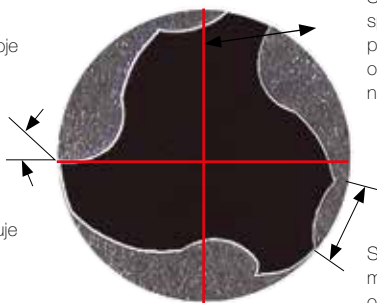


K3XF poskytuje lékařům bezpečnost a samocentrování původních nástrojů K3 a navíc disponuje výjimečnou flexibilitou a odolností vůči cyklické únavě díky patentované technologii R-Phase™. K3XF je vhodný pro uživatele hledající dokonale bezpečný, mimořádně flexibilní a ovladatelný NiTi nástroj s vysokou pevností.

K3XF je navržen pro efektivitu.

Pozitivní úhly ostří zajišťují schopnost aktivního řezání nástroje K3.

Třetí radiální oblast stabilizuje nástroj v kanálku a minimalizuje nadměrné zatížení.

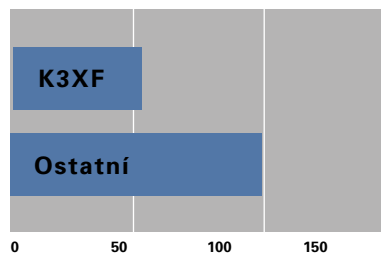


Snižená radiální oblast spolu s tvarem břitu poskytuje vysokou sílu odolávat torzní i rotační námaze.

Snižování radiální oblasti minimalizuje tření o stěnu kanálku.

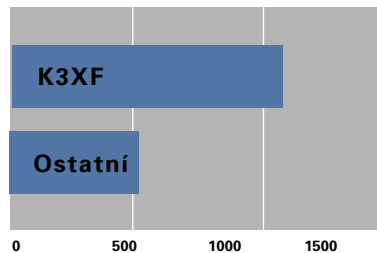
Poloviční tuhost, dvojnásobná odolnost proti rozlomení

TUHOST



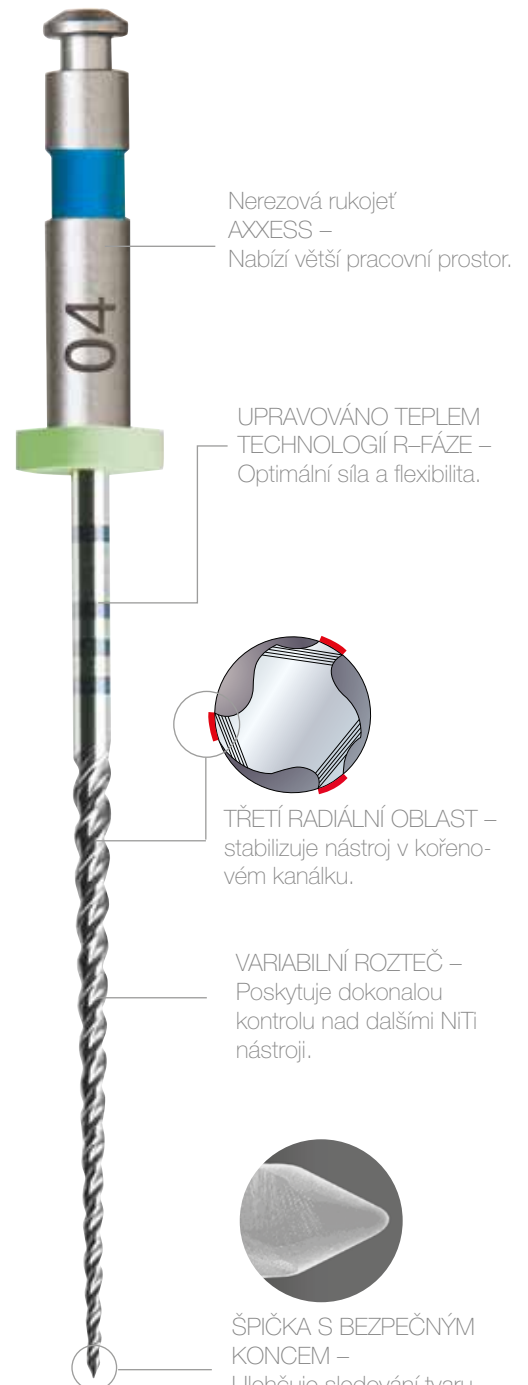
■ GmCm(-1)

ODOLNÝ VŮČI FRAKTURÁM



■ Cykly do rozlomení

Int Endod J. 2011 Jan 10. doi: 10.1111/j.1365-2591.2010.01835.x. [Epub ahead of print] Mechanické vlastnosti NiTi rotačních nástrojů vyrobených pomocí nové výrobní technologie. Gambarini G, Plotino G, Grande NM, Al-Sudani D, De Luca M, Testarelli L.



Nerezová rukojeť AXXESS – Nabízí větší pracovní prostor.

UPRAVOVÁNO TEPEM TECHNOLOGIÍ R-FÁZE – Optimální síla a flexibilita.

TŘETÍ RADIÁLNÍ OBLAST – stabilizuje nástroj v kořenovém kanálku.

VARIABILNÍ ROZTEČ – Poskytuje dokonalou kontrolu nad dalšími NiTi nástroji.

ŠPIČKA S BEZPEČNÝM KONCEM – Ulehčuje sledování tvaru kanálku za minimalizace apikálního transportu.



K3XF je k dispozici jako kompletní systém s příslušnými gutaperčovými a papírovými čepy.

„Práce s K3XF byla jemnější a řezání bylo bez torzní zpětné vazby na násadci, což umožňuje proniknout s tímto systémem hlouběji do kořenového kanálku.“

K3XF

K3XF Nickel-Titanium Files (balení po 6)

| Konicita | Špička | 17mm | 21mm | 25mm | 30mm |
|----------|------------|----------|----------|----------|----------|
| .12 | 40 | 823-2407 | 823-2401 | 823-2405 | 823-2400 |
| .12 | 30 | 823-2307 | 823-2301 | 823-2305 | 823-2300 |
| .12 | 25 | 823-2257 | 823-2251 | | |
| .12 | 20 | 823-2207 | 823-2201 | 823-2205 | 823-2200 |
| .10 | 40 | 823-0407 | 823-0401 | 823-0405 | 823-0400 |
| .10 | 30 | 823-0307 | 823-0301 | 823-0305 | 823-0300 |
| .10 | 25 | 823-0257 | 823-0251 | 823-0255 | 823-0250 |
| .10 | 20 | 823-0207 | 823-0201 | 823-0205 | 823-0200 |
| .08 | 40 | 823-8407 | 823-8401 | 823-8405 | 823-8400 |
| .08 | 30 | 823-8307 | 823-8301 | 823-8305 | 823-8300 |
| .08 | 25 | 823-8257 | 823-8251 | 823-8255 | 823-8250 |
| .08 | 20 | 823-8207 | 823-8201 | 823-8205 | 823-8200 |
| .06 | 60 | | 823-6601 | 823-6605 | 823-6600 |
| .06 | 55 | | 823-6551 | 823-6555 | 823-6550 |
| .06 | 50 | | 823-6501 | 823-6505 | 823-6500 |
| .06 | 45 | | 823-6451 | 823-6455 | 823-6450 |
| .06 | 40 | | 823-6401 | 823-6405 | 823-6400 |
| .06 | 35 | | 823-6351 | 823-6355 | 823-6350 |
| .06 | 30 | | 823-6301 | 823-6305 | 823-6300 |
| .06 | 25 | | 823-6251 | 823-6255 | 823-6250 |
| .06 | 20 | | 823-6201 | 823-6205 | 823-6200 |
| .06 | 15 | | | 823-6155 | 823-6150 |
| .06 | 15-40 Asst | | | 823-6025 | |
| .04 | 60 | | 823-4601 | 823-4605 | 823-4600 |
| .04 | 55 | | 823-4551 | 823-4555 | 823-4550 |
| .04 | 50 | | 823-4501 | 823-4505 | 823-4500 |
| .04 | 45 | | 823-4451 | 823-4455 | 823-4450 |
| .04 | 40 | | 823-4401 | 823-4405 | 823-4400 |
| .04 | 35 | | 823-4351 | 823-4355 | 823-4350 |
| .04 | 30 | | 823-4301 | 823-4305 | 823-4300 |
| .04 | 25 | | 823-4251 | 823-4255 | 823-4250 |
| .04 | 20 | | 823-4201 | 823-4205 | 823-4200 |
| .04 | 15 | | | 823-4155 | 823-4150 |
| .04 | 15-40 Asst | | | 823-4025 | |

K3XF pilníky a obturace



K3XF gutta-percha Points (balení po 50)

| Konicita | Špička | |
|----------|-------------|----------|
| .06 | 45 | 825-0645 |
| .06 | 40 | 825-0640 |
| .06 | 35 | 825-0635 |
| .06 | 30 | 825-0630 |
| .06 | 25 | 825-0625 |
| .06 | 20 | 825-0620 |
| .06 | 20-40 Asst | 825-0600 |
| .06 | Feather Tip | 825-0048 |
| .04 | 45 | 825-0445 |
| .04 | 40 | 825-0440 |
| .04 | 35 | 825-0435 |
| .04 | 30 | 825-0430 |
| .04 | 25 | 825-0425 |
| .04 | 20 | 825-0420 |
| .04 | 20-40 Asst | 825-0400 |
| .04 | Feather Tip | 825-0047 |

K3XF Procedure Pack (balení po 6)

| 823-0625 | | 823-0425 | |
|----------|----|----------|----|
| 25mm | | 25mm | |
| .06 | 40 | .04 | 40 |
| .06 | 35 | .04 | 35 |
| .06 | 30 | .04 | 30 |
| .06 | 25 | .04 | 25 |

LightSpeed



U nástrojů LightSpeed je pracovní délka podstatně zkrácena na pouze 0,25 až 1,75mm podle velikosti nástroje. Stávající sortiment zahrnuje velikosti od 20 do 160. To umožňuje optimální preparaci kořenového kanálku v apexu. Konstantní optimální rychlost je v rozsahu mezi 750–2500 otáček za minutu, a je tedy výrazně vyšší než u všech ostatních rotačních nástrojů NiTi.

Špičku nástroje tvoří špička Batt s průřezem ve tvaru písmene U a širokými bočními vodícími plochami. Se zvyšující se velikostí nástroje se prodlužuje pracovní délka a zkracuje se rozteč špičky Batt. Řezné plochy jsou ke stěně kanálku v neutrálním úhlu. Dlouhý, štíhlý dřík nástroje zaručuje vysokou míru pružnosti, a to i pro pilníky s většími průměry. Vzhledem ke své speciální konstrukci má každý kořenový nástroj LightSpeed pouze okrajový kontakt se stěnou kanálku, čímž se značně snižuje tření v kanálku. Počáteční preparace je v pracovní délce a poté je ukončena použitím techniky step-back pro zvýšení konicity.

Pro další opracování doporučujeme SimpliFill pro plnění kořenového kanálku a náš motor TF Adaptive Element s rychlostí přednastavenou na LightSpeed.

LightSpeed LSX 6 ks

| Velikost | 21 mm | 25 mm | 31 mm | 50 mm |
|----------|----------|----------|----------|----------|
| 20 | 835-2021 | 835-2025 | 835-2031 | |
| 25 | 835-2521 | 835-2525 | 835-2531 | |
| 30 | 835-3021 | 835-3025 | 835-3031 | |
| 35 | 835-3521 | 835-3525 | 835-3531 | 835-3550 |
| 40 | 835-4021 | 835-4025 | 835-4031 | 835-4050 |
| 45 | 835-4521 | 835-4525 | 835-4531 | 835-4550 |
| 50 | 835-5021 | 835-5025 | 835-5031 | 835-5050 |
| 55 | 835-5521 | 835-5525 | 835-5531 | 835-5550 |
| 60 | 835-6021 | 835-6025 | 835-6031 | 835-6050 |
| 65 | 835-6521 | 835-6525 | 835-6531 | 835-6550 |
| 70 | 835-7021 | 835-7025 | 835-7031 | 835-7050 |
| 80 | 835-8021 | 835-8025 | 835-8031 | 835-8050 |
| 90 | 835-9021 | 835-9025 | 835-9031 | 835-9050 |
| 100 | 835-0021 | 835-0025 | 835-0031 | 835-0050 |
| 110 | | 835-1025 | 835-1031 | 835-1050 |
| 120 | | 835-1225 | 835-1231 | 835-1250 |
| 130 | | 835-1325 | 835-1331 | 835-1350 |
| 140 | | 835-1425 | | |

LightSpeed LSX Souprava

| Velikost | 21 mm | 25 mm | 31 mm | 50 mm |
|----------|----------|----------|----------|----------|
| 20-45 | 835-2451 | 835-2455 | 835-2453 | |
| 20-80 | 835-2801 | 835-2805 | 835-2803 | |
| 35-55 | | | | 835-3555 |
| 50-80 | 835-5801 | 835-5805 | 835-5803 | |
| 60-90 | | | | 835-6090 |
| 90-130 | | | 835-9133 | |
| 90-140 | | 835-9145 | | |
| 100-130 | | | | 835-1013 |
| 140-160 | | | 835-1463 | 835-1416 |

Ultrazvuk



MiniEndo II

MiniEndo II je kompaktní ultrazvukový přístroj navržen speciálně tak, aby bylo použito takové množství energie, které je nutné k úspěšnému dokončení endodontického zákroku.

763-1001 MINIENDO II ULTRAZVUKOVÁ JEDNOTKA,
TYP S, 220V S NÁSADCEM



973-0096 KLÍČ PRO ULTRAZVUKOVÉ KONCOVKY

973-0201 MINIENDO NÁSADEC (M3X.6) TYP S

Ultrazvukové koncovky Zaváděcí sada

Zaváděcí sada nabízí ideální způsob, jak se seznámit s ultrazvukovou technologií. Každá sada obsahuje SP-2, škrabku, diamantem potažený nástavec CT-4.

973-1000 ULTRAZVUKÉ KONCOVKY ZAVÁDĚCÍ SADA



Série «4»

Série «4» se používá k odstranění čepu kořenového kanálku. Výrobce Kerr doporučuje, aby lékař začal na první úrovni a poté přecházel na vyšší úrovně podle vlastního uvážení.



973-0039 UT-4

973-0041 SJ-4

973-0057 CT-4

Spreader koncovky

Tyto Spreader koncovky jsou delší než série «4» a jsou používány k hloubení žlábků v kanálku. Spreader koncovky slouží k hloubení žlábků kolem čepů v kořenových kanálcích a k jejich vyjmutí, stejně jako k zprůchodnění kalcifikovaných kanálků. Lze je také použít k vyjmutí zalomených nástrojů v apikální třetině kanálku.

| | |
|-----------------|-----------------------------------|
| 973-0063 | SP-1 MALÁ SPREADER KONCOVKA |
| 973-0065 | SP-2 STŘEDNÍ SPREADER KONCOVKA |
| 973-0067 | SP-3 ULTRATENKÁ SPREADER KONCOVKA |



BK-3 koncovky

Tříkrát zalomené chirurgické koncovky BK-3 umožňují snadný přístup pro preparaci kořenových kanálků, včetně kanálků MB-2. BK-3 umožňuje vynikající viditelnost, přičemž celou preparaci lze provést pomocí jedné koncovky. Voda stéká podél zalomené koncovky až do místa chirurgického zákroku. Jsou vhodné pro jakékoli použití.

| | |
|-----------------|---------------------------------------|
| 973-0110 | BK-3 HORNÍ PRAVÁ /DOLNÍ LEVÁ KONCOVKA |
| 973-0112 | BK-3 HORNÍ LEVÁ /DOLNÍ PRAVÁ KONCOVKA |



Speciální koncovky

| | |
|-----------------|----|
| 973-0074 | ST |
|-----------------|----|

Tato koncovka se používá k odstranění cementu nebo zubního kamene. Koncovka ST-1 je podobná CT-4, ale je zalomena způsobem, který umožňuje lepší přístup k těžko přístupným strukturám zubu.

| | |
|-----------------|----|
| 973-0069 | VT |
|-----------------|----|

Nástavec byl vyvinut k uvolnění čepů kořenového kanálku, jakož i korunek nebo můstků nebo k aplikaci korunky.

| | |
|-----------------|----|
| 973-0061 | CK |
|-----------------|----|

Zpětná ultrazvuková koncovka Carr-Kanter je ideální pro provádění náročných zákroků, tj. opracování kanálků MB-2.



UT nástavec

973-0033 UT-1 INICIAČNÍ KONCOVKA

Rovná špička s 90° úhlem k zahájení preparace.

973-0035 UT-2 UNIVERZÁLNÍ PRAVÁ KONCOVKA

Lomená koncovka pro použití v pravé horní a levé dolní oblasti k dokončení preparace.

973-0037 UT-3 UNIVERZÁLNÍ LEVÁ KONCOVKA

Lomená koncovka pro použití v levé horní a pravé dolní oblasti k dokončení preparace.



Ultrazvukové koncovky s diamantovým povlakem

Naše nejvyhledávanější ultrazvukové koncovky jsou k dispozici také s diamantovým povrchem, který zvyšuje odolnost a efektivitu odstraňování.

973-1057 CT-4 ROVNÁ KONCOVKA (nejvyhledávanější)

973-1059 CT-1 INICIAČNÍ KONCOVKA

973-1053 CT-2 PRAVÁ KONCOVKA

973-1054 CT-3 LEVÁ KONCOVKA

973-1039 UT-4 ROVNÁ KONCOVKA

973-1060 CK CARR-KANTER ZPĚTNÁ KONCOVKA

973-1065 SP-2 STŘEDNÍ KONCOVKA CPÁTKA

973-1110 BK3-R HORNÍ PRAVÁ/DOLNÍ LEVÁ KONCOVKA

973-1111 BK3-L HORNÍ LEVÁ/DOLNÍ PRAVÁ KONCOVKA



CT nástavce

973-0059 CT-1 INICIAČNÍ KONCOVKA

Rovná koncovka s 90° úhlem k zahájení preparace.

973-0053 CT-2 STANDARDNÍ NÁSTAVEC PRAVÝ

Lomená koncovka pro použití v pravé horní a levé dolní oblasti k dokončení preparace.

973-0055 CT-3 STANDARDNÍ NÁSTAVEC LEVÝ

Lomená koncovka pro použití v levé horní a pravé dolní oblasti k dokončení preparace.



Adaptér nástroje

Adaptér kořenového nástroje se používá s nástroji NiTi nebo K-Files (velikosti 15 –35) bez násadce a lze jej vložit do sklíčidla. Aktivuje vyplachovací roztok v kanálku, čímž se zvýší účinek irigace pomocí akustického streamingu.

973-0031 ADAPTÉR NÁSTROJE



RedStar nástavce

Koncovky RedStar poskytují širokou škálu funkcí a efektivitu, a jsou vhodné jak pro začátečníky, tak i pro zkušené odborníky. Tyto koncovky, které byly vyvinuty ve spolupráci s Dr. Richardem Mouncem, byly navrženy s ohledem na bezpečnost a pro širokou škálu využití.

973-1040 REDSTAR-1 KONCOVKA CPÁTKA

- K odstranění cementu kolem čepů kořenových kanálků.
- K otevření kalcifikovaných kanálků.
- K odstranění tkáně istmu.

973-1041 REDSTAR-2 VYROVNÁVACÍ KONCOVKA

- Bezpečně a hladce odstraní pulpalitu z dřeňové dutiny bez nadměrných vrypů nebo zářezů.
- Vyhlazuje axiální stěny a dno dřeňové dutiny.
- Odstraní tenké vrstvy dentinu bez nadměrných zářezů.



RedStar-1

RedStar-2

Čištění



EndoVac

Bezpečnost

EndoVac tahá irigační prostředek hluboko do kanálku a vypouští jej přes sací otvory, takže nevzniká riziko zatlačení chlomanu sodného za apikální otvor.

„Tato studie prokázala, že systém EndoVac nezpůsobil vytlačení irigačního prostředku po hluboké nitrokanálové aplikaci a vysával irigační prostředek v plné pracovní délce.“

⁶ – J Endod 2009;35:545–549.

Účinnost

Systém EndoVac umožňuje irigaci v plném rozsahu pracovní délky, takže můžete konečně dosáhnout na poslední kritické 3–4 mm, které doteď často zůstávaly neošetřeny.

„Tato studie prokázala významně větší míru odstranění detritu v oblasti 1 mm od konce pracovní délky pomocí systému EndoVac ve srovnání s irigací pomocí jehly.“

– J Endod 2007;33:611–615.

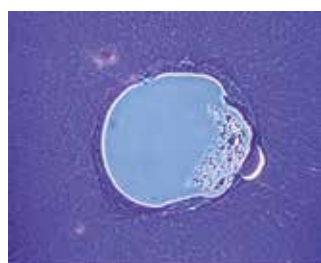
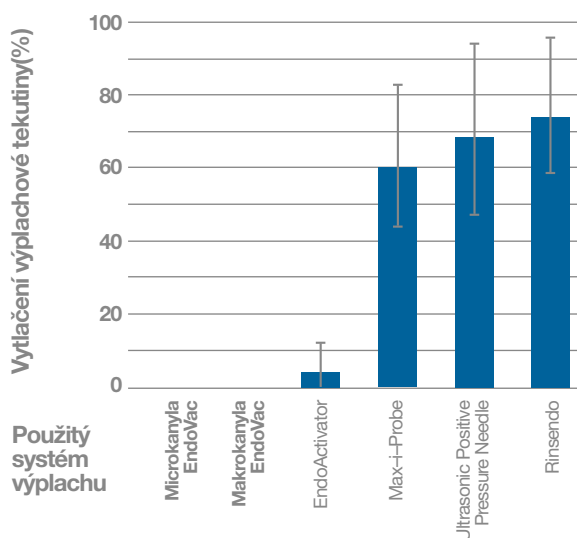
Úspěch

Systém EndoVac vytváří silný proud přečerpávající dezinfekční irigační prostředky přes celý kanálový systém, takže bakterie, které jsou příčinou bolesti, ničí rychleji a efektivněji.

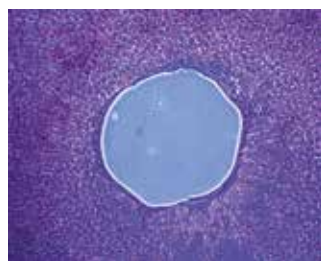
„Závěrem lze říci, že výplachovací systém EndoVac pomocí negativního apikálního tlaku podstatně snižuje pooperační bolesti a nutnost analgetické léčby, než výplach konvenční jehlou za použití systému Max-i-Probe“

– J Endod 2010;36:1295–1301.

Srovnání bezpečnosti různých intrakanálových irigačních systémů



Značné množství detritu, které nebylo instrumentací odstraněno.



Čisté stěny a světlost kořenového kanálku.

Tyto řezy byly odebrány 1 mm od konce pracovní délky.

„Poté, co jsme systém EndoVac začali v naší ordinaci používat, stal se pro nás nepostradatelným.“

– Dr. Sabine Remensberger, Memmingen

Startovací sada EndoVac



973-3036 SADA

OBSAHUJE:

- 1- MULTIPORTOVÝ ADAPTÉR,
- 1- NÁSADEC/PRSTOVÝ NÁSADEC, SADA,
- 1 SADA ODSÁVACÍCH HADIČEK,
- 5- MAKROKANYLY,
- 5- MIKROKANYLY (25MM),
- 5- HLAVNÍ APLIKAČNÍ ŠPIČKA (MDT),
- 6- 20CC STŘÍKAČKY NA NAOCL,
- 6- 3CC STŘÍKAČKY NA EDTA, NÁVOD K POUŽITÍ, PRŮVODCE RYCHLÝM NASTAVENÍM

Příslušenství EndoVac

| | |
|----------|--|
| 973-3004 | ENDOVAC MULTIPORTOVÝ ADAPTÉR |
| 973-3018 | PRSTOVÝ NÁSADEC/NÁSADEC (SOUPRAVA) |
| 973-3021 | JEDNOTLIVÝ ENDOVAC NÁSADEC |
| 973-3022 | JEDNOTLIVÝ ENDOVAC PRSTOVÝ NÁSADEC |
| 973-3005 | ODSÁVACÍ HADIČKY (OBSAHUJE 2 HADIČKY: MAKRO/MIKRO & MDT) |
| 973-3012 | HLAVNÍ APLIKAČNÍ ŠPIČKY (5 KS) AUTOKLÁVOVATELNÉ |
| 973-3013 | HLAVNÍ APLIKAČNÍ ŠPIČKY (20 KS) AUTOKLÁVOVATELNÉ |

Kanyly EndoVac



| | |
|----------|--------------------------|
| 973-3020 | 25MM MAKROKANYLY (5 KS) |
| 973-3027 | 25MM MAKROKANYLY (20 KS) |
| 973-3025 | 21MM MIKROKANYLY (5 KS) |
| 973-3014 | 21MM MIKROKANYLY (20 KS) |
| 973-3019 | 25MM MIKROKANYLY (5 KS) |
| 973-3026 | 25MM MIKROKANYLY (20 KS) |
| 973-3024 | 31MM MIKROKANYLY (5 KS) |

EndoVac je apikální irigační systém pro výplach kanálku pomocí negativního apikálního tlaku.

Namísto pozitivního tlaku EndoVac používá podtlak ke vtažení výplachového prostředku hluboko do kanálku (obrázek A) a pak nahoru a ven sací jednotkou. Říkáme tomu „negativní apikální tlak,“ protože systém EndoVac používá techniku sání místo vstřikování (viz obrázek B), a tím je zajištěn dokonalý a jistý výsledek. Tuto patentovanou technologii EndoVac, která vám umožní poskytnout zlatý standard endodontické péče každému ze svých pacientů, vám přináší pouze Kerr Endodontics.

1. Multiportový adaptér (MPA)

se připojí přímo do systému Hi-Vac ve vaší ordinaci a slouží jako nosič pro vedení a ostatní komponenty systému EndoVac. Systém lze jednoduše sterilizovat v autoklávu, lehce se odpojí a opět připojí k systému Hi-Vac, což umožňuje bezproblémový přenos mezi ordinacemi.

2. Hlavní aplikační špička (MDT)

se připojuje přímo do modrého portu MPA a poskytuje konstantní tok irigačního prostředku bez rizika přetečení. MDT se používá při rozšiřování vchodů do kořenových kanálků a po každé změně nástroje k odstranění hrubého detritu.

3. Makrokanyla

se používá na odstranění hrubého detritu v kanálku po dokončení celého ošetření instrumentárium. V tomto kroku se makrokanyla a MDT se používají současně. Sestra aplikuje dezinfekční prostředek pomocí MDT, zatímco lékař makrokanylou ošetří jednotlivé kanálky v celé jejich délce.

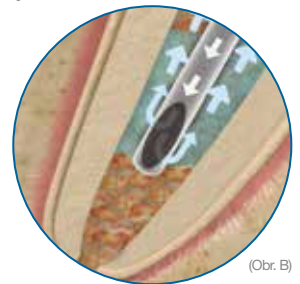
4. Mikrokanyla

je jehla velikosti č. 28 (0,32 mm) s dvanácti laserem vrtanými mikroskopickými evakuačními otvory (rozměr jednotlivých otvorů je maximálně 100) umístěnými na konci jehly. Těmito otvory je prostředek tažen do apikálního konce, čímž dochází vířivému čištění apikální třetiny.

Výplach pomocí negativního tlaku



Výplach pomocí pozitivního tlaku



Mikrokanyla systému EndoVac umožňuje ošetření celé pracovní délky (PD); výplachový prostředek je přiveden i do těch několika posledních, ale rozhodujících milimetrů kořenového kanálku.

Tradiční irigační jehla pronikne 3 až 4 mm nad konec PD, aby nedošlo k protlačení výplachového prostředku mimo apikální otvor. Všimněte si, že se dezinfekční prostředek nedostane do posledních milimetrů.



Multiportový adaptér

Hlavní aplikační špička

Pohled shora



Unikátní konstrukce MDT:

1. Zabrání vytečení přebytku chlornanu sodného do úst pacienta bez ohledu na oblouk.
2. Zajišťují průtok dezinfekčního prostředku kdykoli a v hojném množství, a to při zachování požadovaného účinku konstantní maximální hladiny prostředku.

MDT aplikuje prostředek koronálně.

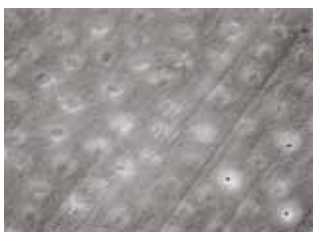


Makrokanyla prostředek do kanálku a odvádí smear layer.

SmearClear

Úspěšné endodontické ošetření si žádá čistý a uvolněný systém kořenových kanálků. Vylepšené složení EDTA ve SmearClear tento problém řeší důsledným odstraněním „smear layer,“ čímž se dentinové kanálky zbaví organického materiálu.

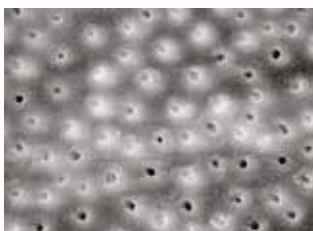
Zubní lékař si okamžitě povšimne zvýšené účinnosti adhezivního systému a zdokonalené trojrozměrné obturace systému kořenových kanálků.



5,25% NaOCl



SmearClear



17% EDTA

Fotografie (200x) ukazují dentinové kanálky po opracování, ošetření pomocí NaOCl a další expozici EDTA v délce 1 minuty, jakož i výplachu pomocí SmearClear. Fotografie a studie s laskavým svolením Dr. J. Jantarat, K. Yanpiset a C. Hamirattisai.



973-1002

TEKUTÁ NÁPLŇ SMEARCLEAR

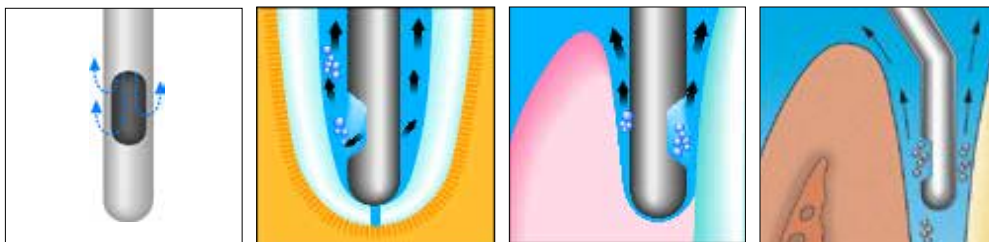
SlickGel™ ES

973-1015 SlickGel™ ES balení, 12 MicroDose® ampule (každá po 1ml)

SlickGel™ ES je speciálně vyvinutá lubrikační suspenze na bázi vody, která pomáhá endodontickým nástrojům v pronikání kořenovými kanálky. Každá ampule MicroDose® obsahuje EDTA, který vyvolává v systému kořenových kanálků kalcifikaci. Irigační roztoky s chlomanem sodným reagují s peroxidem močoviny v SlickGel ES a vyvolávají silné bublání, které pomáhá vypláchnout detritu ze systému kořenového kanálku.



Doporučujeme používat s irigační sondou (Kerr)



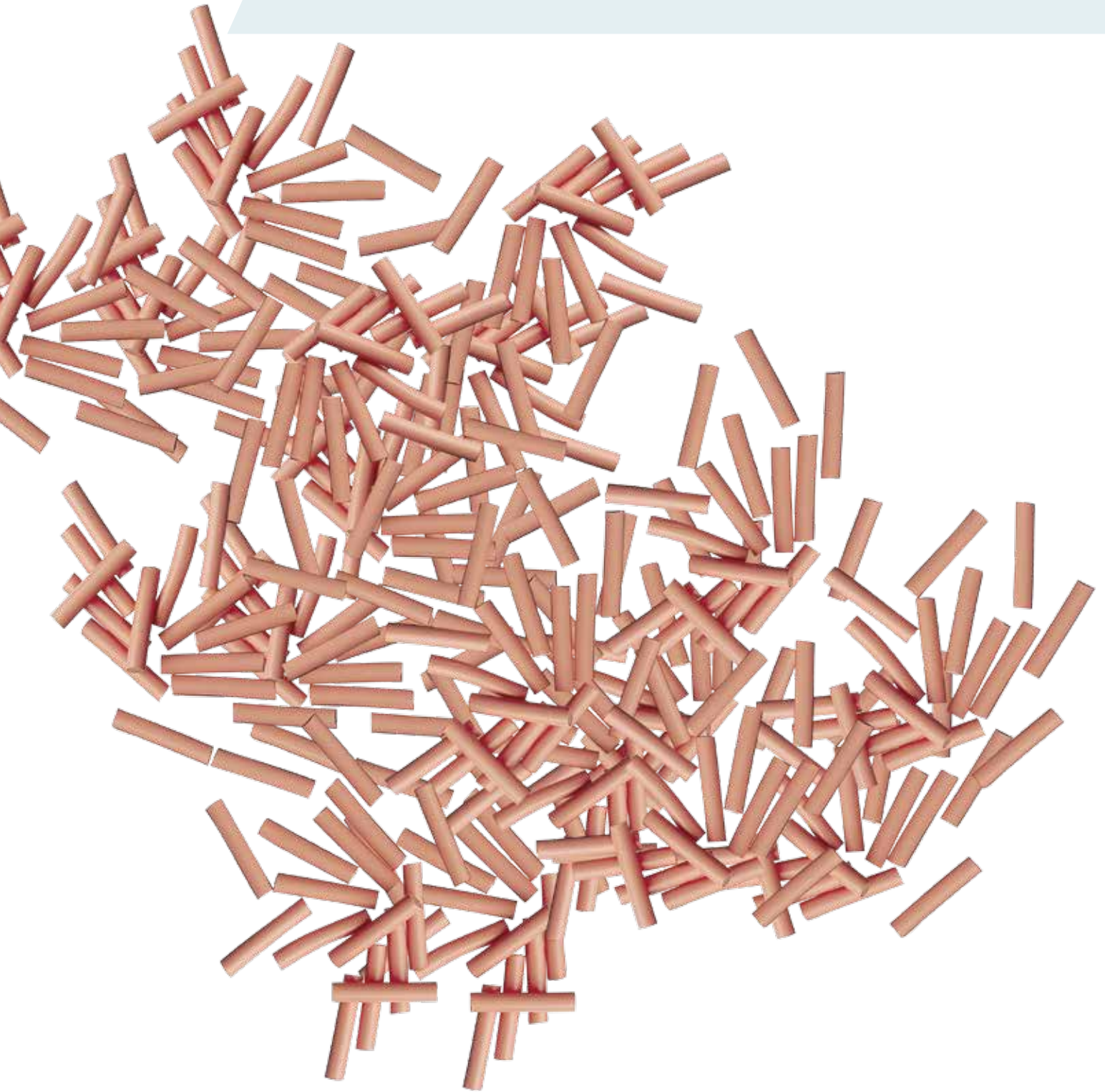
502 VELIKOST Č. 21 Ø 0.8 MM ZELENÁ (0.8 MM X 25 MM), 40 ks

503 VELIKOST Č. 23 Ø 0.6 MM MODRÁ (0.6 MM X 25 MM), 40 ks

504 VELIKOST Č. 25 Ø 0.5 MM ORANŽOVÁ (0.5 MM X 25 MM), 40 ks

505 VELIKOST Č. 30 Ø 0.3 MM ŽLUTÁ (0.3 MM X 25 MM), 40 ks

Plnění



Obturační jednotka, která Vás nebude v ničem omezovat

Inovace

Vždy k dispozici, když potřebujete ...

- Kondenzační jednotka se zahřeje na 200°C za méně než 0,5 sekundy s nastavitelným teplotním rozmezím 100°–400°C
- Aktivační prstenec v rozsahu 360° usnadňuje manipulaci
- Digitální regulace teploty znamená přesnost výkonu
- Dokonalé pro kontinuální vlnu a obturaci kondenzací jedním pohybem

Technická vyspělost

Obturační jednotka, která Vás nebude v ničem omezovat...

- Švýcarský motor a ozubený převod pro vysokou výkonnost
- Motorizovaná extruze méně unavuje ruce
- Jednorázové zásobníky s integrovanými úchytkami pro snadné použití
- Aerogelová izolace okolo topného prvku zvyšuje komfort uživatele a bezpečnost pacienta

Svoboda ovládání

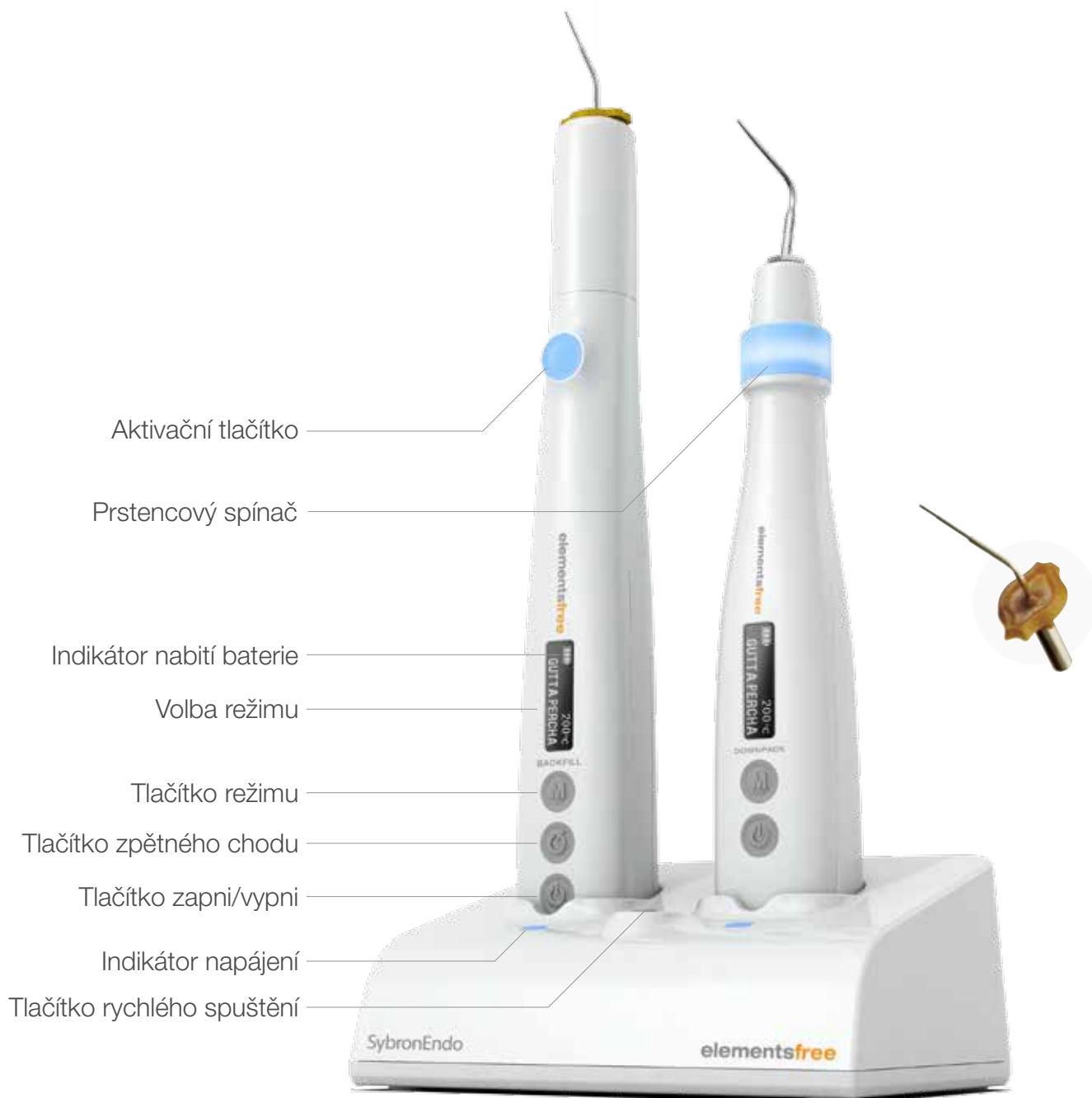
- Předvídatelné výsledky: 3D výplň vysoké kvality
- Snadné použití: motorem poháněný extrudér se lépe ovládá a umožňuje taktilní kontrolu
- Intuitivní: snadno nastavitelný a ovladatelný, s maximální kontrolou dosažených výsledků



Dvojitá dobíjecí základna



Jednoduchá dobíjecí základna



| Č. DÍLU | POPIS |
|----------------|--|
| 973-0500-TypeF | elementsfree System Typ F s dvojitou nabíjecí základnou (EU) |
| 973-0502-TypeF | elementsfree Kondenzační jednotka typu F s jednoduchou dobíjecí základnou (EU) |
| 973-0504-TypeF | elementsfree Plnicí jednotka typu F s jednoduchou dobíjecí základnou (EU) |
| Č. DÍLU | POPIS |
| 973-0500-TypeG | elementsfree System Typ G s dvojitou nabíjecí základnou (UK) |
| 973-0502-TypeG | elementsfree Kondenzační jednotka typu G s jednoduchou nabíjecí základnou (UK) |
| 973-0504-TypeG | elementsfree Plnicí jednotka G s jednoduchou nabíjecí základnou (UK) |

| Č. DÍLU | REPLACEMENT PARTS |
|----------------|--------------------------------|
| 973-0516-TypeF | elementsfree typ kabelu F (EU) |
| 973-0516-TypeG | elementsfree typ kabelu G (UK) |
| 973-0515 | elementsfree transformátor |
| 973-0337 | Elements ohýbač kartuší |
| 973-0520 | elementsfree baterie |

| Č. DÍLU | PŘÍSLUŠENSTVÍ |
|----------|---|
| 973-0510 | elementsfree dvojitá nabíjecí základna |
| 973-0512 | elementsfree jednoduchá nabíjecí základna |
| 972-1002 | Elements gutaperčové kartuše MEDIUM 23GA – Balení 10 |
| 972-1003 | Elements gutaperčové kartuše LIGHT 25GA – Balení 10 |
| 972-1005 | Elements gutaperčové kartuše HEAVY 23GA – Balení 10 |
| 952-0003 | Buchananovy horké pluggery (XF, F, FM, M, ML) |
| 952-0004 | Buchanan. horký plugger tenký .06 konicita F |
| 952-0005 | Buchanan. horký plugger malý střední .08 konicita FM |
| 952-0006 | Buchanan. horký plugger střední .10 konicita M |
| 952-0007 | Buchanan. horký plugger střední velký .12 konicita ML |
| 952-0031 | Buchananův horký plugger extra tenký 04 konicita XF |
| 952-0017 | System B Stojan na špičky |
| 974-0058 | Buchanan ruční plugger 1 |
| 974-0059 | Buchanan ruční plugger 2 |
| 974-0060 | Buchanan Ruční Plugger 0 |

Obturační jednotka Elements

Elements kombinuje termokondenzační technologii System B™ s motorovým vylačovacím násadcem, a zajišťuje tak účinnou, předvídatelnou a přesnou obturaci. Od tepelného vertikálního plnění po tepelné motorizované plnění obturační jednotka Elements umožňuje spojitou vlnu kondenzační techniky pomocí jednoho snadno ovladatelného přístroje, který ve srovnání se dvěma samostatnými přístroji zabere pouze jednu třetinu prostoru.



Obturační jednotka Elements

973-0322

| | |
|-----------------|-------------------------------------|
| 973-0326 | (1) EXTRUDER NÁSADEC (W/2 ŠTÍTY) |
| 973-0327 | (1) SYSTEM B NÁSADEC (W/2 ŠTÍTY) |
| 973-0329 | (2) EXTRUDER NÁSADEC SILICONE BOOTS |
| 973-0330 | (2) SYSTEM B NÁSADEC SILICONE BOOTS |
| 973-0331 | (2) EXTRUDER NÁSADEC ŠTÍT |
| 973-0332 | (2) SYSTEM B NÁSADEC ŠTÍT |
| 973-0333 | ZDROJ (TRANSFORMÁTOR) |
| 973-0335 | NAPÁJECÍ KABEL, EVROPA |

Funkce a výhody obturační jednotky Elements

- Jednotlačítkové ovládání funkcí downpack, backfill a testování citivosti pulpy na teplo
- U každé funkce přednastavená teplota a doba trvání
- Teplota hrotu je průběžně udržována a zobrazována
- Ochrana proti přehřátí
- Automatické vypnutí vylučuje použití špatného nebo opotřebovaného hrotu
- Hrot se zahřívá rychle pro okamžité použití

Extruder

- Motorizovaný násadec snižuje únavu ruky
- Drží se jako tužka a vejde se do standardních držáků na násadce
- Přesné nastavení teploty pro nejvhodnější konzistenci
- Extra dlouhé předechnuté kanyly pro pohodlnou aplikaci a nepřekonatelnou přehlednost pracovního pole
- Rychlé zahřívání a automatické vypnutí
- Ukazatel množství zbývajících materiálu

Násadce

- Násadce pluggeru a extruderu jsou lehké, pevné a odolné
- Díky izolační technologii jsou pohodlné pro ošetřujícího lékaře a bezpečné pro pacienta
- Hliníkové štíty minimalizují prostoje – používejte jeden, zatímco druhý sterilizujete v autoklávu

Obturační jednotka Elements

Gutaperčové kartuše (balení po 10)

972-1002 VELIKOST 23 (MEDIUM BODY)

972-1005 VELIKOST 23 (HEAVY BODY)

972-1003 VELIKOST 25 (LIGHT BODY)

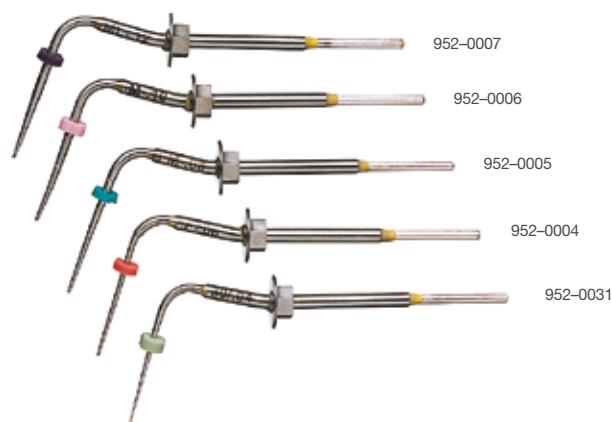
973-0337 NÁSTROJ K OHÝBÁNÍ JEHEL



Buchananaův horký plugger

Tvar těchto vysoce kvalitních pluggerů přesně odpovídá finální preparaci kořenového kanálku. Díky tomu je změkčený obturační materiál vystaven maximu kondenzačních sil, aniž by byl vyvíjen zbytečný tlak na soustavu kořenových kanálků.

Vzhledem k tomu, že obturační jednotka Elements a jednotka System B udržují během ošetření stálou teplotu, není obturační materiál cpátkem nadměrně změkčován a teplá hmota plní boční kanálky stejně snadno jako plní kanálek apikálně. Když vypnete zahřívání, plugger okamžitě vychladne, a lze jej snadno oddělit od obturačního materiálu.

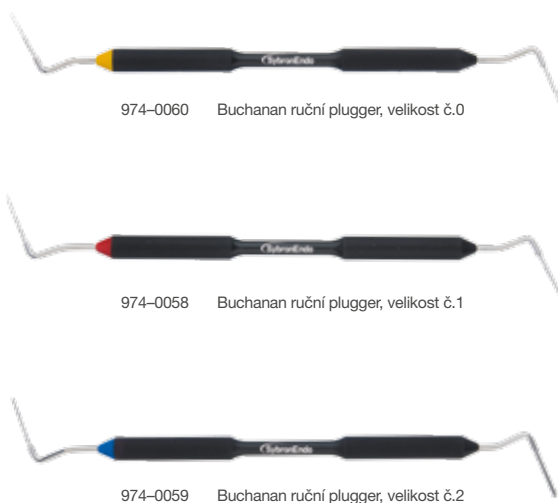


Buchanan ruční plugger

Ruční pluggery mají jeden zúžený konec NITi a jeden nerezový. Buchanan ruční plugger lze použít při jakékoli běžné obturační technice, včetně teplé a studené kondenzace.

Pluggery jsou rovněž ideální k tepelnému motorizovanému plnění kořenových kanálků.

Barevně odlišený NITi konec lze použít k dokončování kondenzačních postupů, a to i ve značně zakřivených kanálcích. Oba konce tlakem zhušťují a řídí pohyb gutaperči. Ruční Buchanan pluggery jsou vyrobeny tak, aby měly dlouhou životnost navzdory sterilizaci a intenzivnímu používání.



| | |
|-----------------|-------------------------------|
| 952-0003 | BUCHANAN PLUGGER (5 V BALENÍ) |
| 952-0007 | STŘEDNÍ-VELKÝ, 0,12 PLUGGER |
| 952-0006 | STŘEDNÍ, 0,10 PLUGGER |
| 952-0005 | TENKÝ-STŘEDNÍ, 0,08 PLUGGER |
| 952-0004 | TENKÝ, 0,06 PLUGGER |
| 952-0031 | EXTRATENKÝ, 0,04 PLUGGER |

Autofit papírové čepy™

Autofit™ papírové čepy vyvinuty Dr. L. Stephenem Buchananem jsou nedílnou součástí systému Autofit. Konicity jednotlivých velikostí jsou kvůli snadné identifikaci barevně odlišeny a dokonale odpovídají preparacím s větší konicitou.

Souprava (různé konicity)

(100 ks v balení)

| Konicita | |
|------------|----------|
| .12 | 972-0115 |
| .10 | 972-0114 |
| .08 | 972-0113 |
| .06 | 972-0112 |
| .04 | 972-0111 |
| FederPunta | 972-0110 |



Absorpční papírové čepy

Absorpční papírové čepy společnosti Kerr Endodontics jsou sterilní a vysoce absorpční. Používají se k odstraňování vlhkosti z opracovaných kanálků a jsou dostatečně tuhé, aby je bylo možné vložit do kanálku a pak vyjmout, aniž by ztratily svůj tvar. Velikosti odpovídají rozměrům normalizovaných endodontických nástrojů Kerr Endodontics.



Nestandardizované velikosti

200 ks v balení

| | |
|-----------------------|-------|
| X-TENKÝ (XF) | 13966 |
| TENKÝ (F) | 13967 |
| STŘEDNÍ (M) | 13968 |
| COURSE (C) | 13969 |
| X-COURSE (XC) | 13970 |
| MIX (XF, F, M, C) | 13965 |
| MIX (XF, F, M, C, XC) | 16221 |

Standardní velikosti

200 ks v balení

| | |
|-------|-------|
| Č. 15 | 13971 |
| Č. 20 | 13972 |
| Č. 25 | 13973 |
| Č. 30 | 13974 |
| Č. 35 | 13975 |
| Č. 40 | 13976 |
| Č. 45 | 13977 |
| Č. 50 | 13978 |
| Č. 55 | 13979 |
| Č. 60 | 13980 |
| Č. 70 | 13981 |
| Č. 80 | 13982 |

Gutaperča

K3 gutaperča

(50 ks v balení)

| Konicita | Špička Ø | Špička | Konicita | Špička Ø | Špička |
|----------|---------------|----------|----------|---------------|----------|
| .06 | 45 | 825-0645 | .04 | 45 | 825-0445 |
| .06 | 40 | 825-0640 | .04 | 40 | 825-0440 |
| .06 | 35 | 825-0635 | .04 | 35 | 825-0435 |
| .06 | 30 | 825-0630 | .04 | 30 | 825-0430 |
| .06 | 25 | 825-0625 | .04 | 25 | 825-0425 |
| .06 | 20 | 825-0620 | .04 | 20 | 825-0420 |
| .06 | 20-40 assort. | 825-0600 | .04 | 20-40 assort. | 825-0400 |
| .06 | FederPunta | 825-0048 | .04 | FederPunta | 825-0047 |



TF gutaperča a papírové čepy (předsterilizované) se vyrábí speciálně pro použití s rotačními NiTi pilníky TF.

TF-gutaperča

TF-Papírové čepy

Balení po 50

Balení po 50

| Konicita | Špička Ø | Špička | Konicita | Špička Ø | Špička |
|----------------|----------|----------|----------------|----------|----------|
| .12 | 25 | 822-1225 | .12 | | 822-0002 |
| .10 | 25 | 822-1025 | .10 | | 822-0001 |
| .08 | 25 | 822-0825 | .08 | | 822-0008 |
| .06 | 25 | 822-0625 | .06 | | 822-0006 |
| .04 | 25 | 822-0425 | .04 | | 822-0004 |
| .06 | 30 | 822-0630 | .04-12 assort. | | 822-0000 |
| .06 | 35 | 822-0635 | | | |
| .04 | 40 | 822-0440 | | | |
| .04 | 50 | 822-0450 | | | |
| .04-12 assort. | 25 | 822-0010 | | | |
| .04-12 assort. | 25 | 822-0020 | | | |

Autofit gutaperča

(50 ks v balení)

972-0100 KONICITA 06-12

972-0101 KONICITA 04

972-0102 KONICITA 06

972-0103 KONICITA 08

972-0104 KONICITA 10

972-0105 KONICITA 12L

972-0107 KONICITA 12S



Tip Snip

815-9042

Pomůcka pro kalibrování gutaperčových čepů dle požadavků ISO.



Xpress Sealer

Pro Kerr Endodontics je k dispozici aplikační systém tří tradičních pečetidel, které usnadní přípravu, aplikaci a čištění.

Sealapex®, Tubli-Seal™ a Tubli-Seal™ EWT se nyní dodávají ve dvojitých stříkačkách s automatickým mícháním. Tyto stříkačky umožňují snadné míchání v poměru 1:1.

Tento aplikační systém osvědčeným a zavedeným produktům přidává efektivitu, komfort a jednoduchost.

| | |
|-------|---|
| 33639 | SEALAPEX XPRESS (2 – 10.5 G STŘÍKAČKY) |
| 33640 | TUBLI-SEAL XPRESS (2 – 10.7 G STŘÍKAČKY) |
| 33641 | TUBLISEAL EWT XPRESS (2 – 10.8 G STŘÍKAČKY) |
| 33680 | 50 MÍCHACÍ ŠPIČKY |



Sealapex

Sealapex® je originální polymerní pečetidlo kořenových kanálků s hydroxidem vápenatým, bez obsahu eugenolu, které podporuje rychlé hojení a utváření tvrdých zubních tkání.

| | |
|-------|---|
| 18432 | SEALAPEX |
| 18589 | VELKÉ BALENÍ OBSAHUJE: 24 SOUPRAV BÁZE A AKCELERÁTORU, 6 MÍCHACÍCH PODLOŽEK |

Tubli-Seal

Tubli-Seal™ je pečetidlo kořenového kanálku ve formě pasty / pasty s obsahem oxidu zinečnatého a eugenolu. Je světlé barvy, netmavne a je rentgenokonstrastní.

| | |
|-------|------------|
| 00340 | TUBLI-SEAL |
|-------|------------|

Tubli-Seal EWT

Tubli-Seal™ EWT nabízí všechny výhody Tubli-Seal ale s delší dobou zpracování.

| | |
|-------|------------------|
| 25903 | TUBLI-SEAL EWT |
| 28366 | Míchací podložky |

Simpliseal

972-0082 SimpliSEAL pečetidlo kořenového kanálku

SimpliSeal je pasta/pasta, dvousložkové pečetidlo kořenového kanálku, které se dodává v praktických dvojitých stříkačkách.

Mezi vlastnosti pečetidla z epoxidové pryskyřice patří:

- Výborně se s ní pracuje
- Výnikající chemické a fyzikální vlastnosti
- Biokompatibilita



Pečetidla Pulp Canal Sealer a Pulp Canal Sealer EWT

Pulp Canal Sealer™ je pečetidlo s obsahem oxidu zinečnatého a eugenolu s práškovým základem a tekutým katalyzátorem. Přípravek je nedráždivý a rentgenokonstrastní. Pulp Canal Sealer™ EWT umožňuje dobu zpracování delší než 6 hodin.

| | |
|-------|--------------------------------|
| 24875 | PULP CANAL SEALER |
| 24746 | PULP CANAL SEALER EWT |
| 24745 | CASE LOT POWDER NÁHRADNÍ NÁPLŇ |
| 24873 | CASE LOT LIQUID NÁHRADNÍ NÁPLŇ |



SimpliFill

SimpliFill se skládá ze standardizované, asi 4 mm dlouhé gutaperčové špičky standardní velikosti ISO a nosiče. Po vyzkoušení je příslušná gutaperčová špička pomalu zavedena do kanálku bez otáčení. Po vložení do apexu se čtyřnásobným otočením proti směru hodinových ručiček od nosiče odlomí. To umožňuje jednoduché, rychlé a bezpečné zapečetění apikální části. Podmínkou je paralelní preparace apikální třetiny.

Pro preparaci doporučujeme pilníky LightSpeed.



SimpliFill obturátor 6 ks

| Size | 25 mm | 31 mm | 50 mm |
|---------|----------|----------|----------|
| 35 | 972-3525 | 972-3531 | 972-3550 |
| 40 | 972-4025 | 972-4031 | 972-4050 |
| 45 | 972-4525 | 972-4531 | 972-4550 |
| 50 | 972-5025 | 972-5031 | 972-5050 |
| 55 | 972-5525 | 972-5531 | 972-5550 |
| 60 | 972-6025 | 972-6031 | 972-6050 |
| 65 | 972-6525 | 972-6531 | 972-6550 |
| 70 | 972-7025 | 972-7031 | 972-7050 |
| 80 | 972-8025 | 972-8031 | 972-8050 |
| 90 | 972-9025 | 972-9031 | 972-9050 |
| 100 | 972-1025 | 972-1031 | 972-1050 |
| 110 | 972-1125 | 972-1131 | 972-1150 |
| 120 | 972-1225 | 972-1231 | 972-1250 |
| 130 | 972-1325 | 972-1331 | 972-1350 |
| 140 | 972-1425 | 972-1431 | |
| 35-40 | | | 972-3540 |
| 45-50 | | | 972-4540 |
| 55-60 | | | 972-5560 |
| 65-70 | | | 972-6570 |
| 80-100 | | | 972-8010 |
| 100-130 | | | 972-1013 |
| 140-150 | | | 972-1415 |

SimpliFill obturační souprava

| | |
|-----------------|---------------------|
| 972-3545 | 25 MM 35-45 12 ks. |
| 972-6513 | 25 MM 65-130 12 ks. |
| 972-3541 | 31 MM 35-40 6 ks. |
| 972-4551 | 31 MM 45-50 6 ks. |
| 972-5561 | 31 MM 55-60 6 ks. |
| 972-6571 | 31 MM 65-70 6 ks. |
| 972-8001 | 31 MM 80-100 6 ks. |
| 972-0031 | 31 MM 100-130 6 ks. |
| 972-1452 | 31 MM 140-150 6 ks. |

SimpliFill Příslušenství

| | |
|-----------------|-------------------------|
| 972-0082 | SIMPLIFILL PEČETIDLO |
| 972-0083 | SIMPLIFILL UKLÁDACÍ BOX |

Soft-Core

Obturátory Soft-Core® na báze nosičů jsou o 30% tenčí, což umožňuje větší flexibilitu pro jejich navigaci v zakřivených kanálcích. Tenčí jádro také znamená více gutaperči pro hustší výplně při každé aplikaci. A protože potřebujete jen jednu univerzální velikost konicity, můžete s Soft-Core obturátory výrazně snížit a zjednodušit inventář nosičů.

Soft-Core® je vyroben z absolutně nejmodernější gutaperči pro alfa fázi a nabízí výjimečné vlastnosti jako zatékavost, přilnavost a kvalitnější obturaci.

Soft-Core Classic Obturator Econo Intro Kit

972-3000 1 Soft-Core pícka; 3 balení, každé obsahuje obturátory č. 20, č. 25, č. 30 a č. 35 (po 6 v jednom balení);
2 balení, každé obsahuje měřiče č. 20, č. 25,
č. 30 a č. 35 (po 6 v jednom balení)
s nerezovým vrtákem č. 1 LA Axxess (po 6 v jednom balení).

Pícka Soft-Core

972-3002 Nová Soft-Core pícka umožňuje jednoduchou a konzistentní metodu pro simultánní ohřev až 4 obturátorů Soft-Core.

Měřič Soft-Core

(Balení po 6 ks)

| | |
|----------------|----------------|
| č. 20 972-3220 | č. 45 972-3245 |
| č. 25 972-3225 | č. 50 972-3250 |
| č. 30 972-3230 | č. 55 972-3255 |
| č. 35 972-3235 | č. 60 972-3260 |
| č. 40 972-3240 | |

Obturace Soft-Core

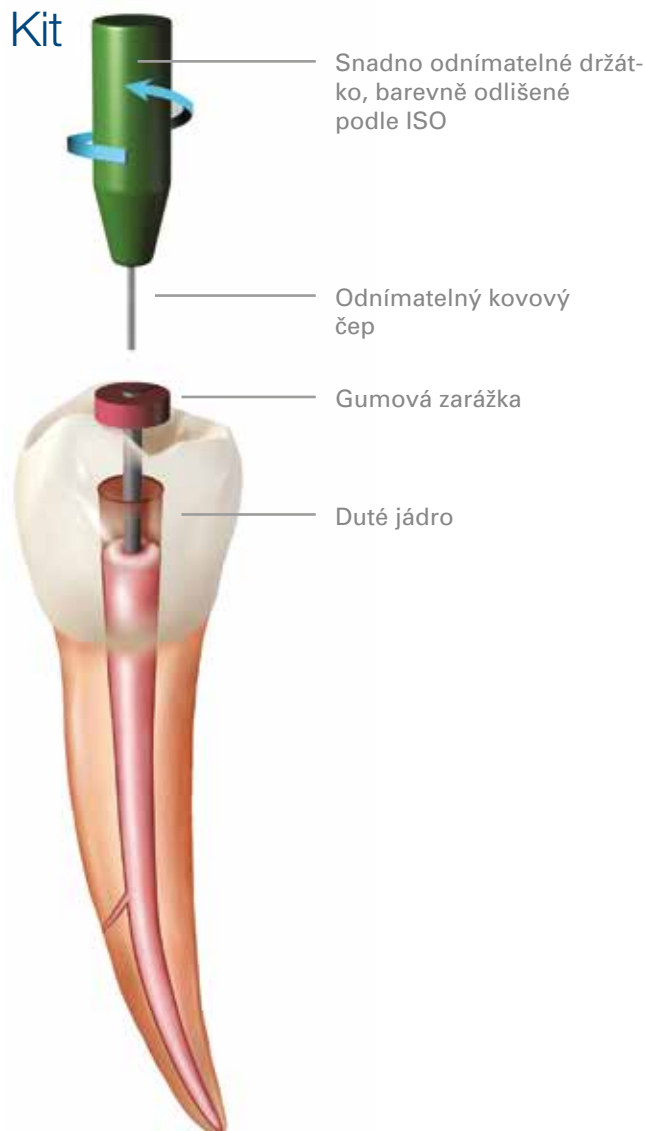
(Balení po 6 ks)

| | |
|----------------|----------------|
| č. 20 972-3020 | č. 45 972-3045 |
| č. 25 972-3025 | č. 50 972-3050 |
| č. 30 972-3030 | č. 55 972-3055 |
| č. 35 972-3035 | č. 60 972-3060 |
| č. 40 972-3040 | |

Soft-Core Obturation, ekonomické balení

(Balení po 36 ks)

| | |
|----------------|----------------|
| č. 20 972-3120 | č. 45 972-3145 |
| č. 25 972-3125 | č. 50 972-3150 |
| č. 30 972-3130 | č. 55 972-3155 |
| č. 35 972-3135 | č. 60 972-3160 |
| č. 40 972-3140 | |



Soft-Core zaváděcí sada



Abecední seznam

| | | | |
|---|----|---|----|
| Adaptér nástroje | 27 | Pathfinder CS | 16 |
| Apex ID | 4 | Pečetidla Pulp Canal Sealer | 43 |
| Autofit gutaperča | 42 | Pečetidla Pulp Canal Sealer EWT | 43 |
| Autofit papírové čepy | 41 | Píčka Soft-Core | 45 |
| Bezdrátový motor TC2 | 13 | Příslušenství EndoVac | 31 |
| BK-3 koncovky | 25 | RedStar nástavce | 27 |
| CT nástavce | 27 | Sada EndoRing | 20 |
| Diagnostická jednotka Elements | 5 | Sada EndoRing | 20 |
| Elements Motor | 10 | Sealapex | 43 |
| elementsfree | 36 | Série «4» | 24 |
| EndoVac | 30 | SimpliFill | 44 |
| Gutaperča | 42 | Simpliseal | 43 |
| Gutaperčové čepy TF Adaptive | 11 | SlickGel ES | 33 |
| Horký Buchananův plugger | 40 | SmearClear | 33 |
| Jednoduchá technika s použitím tří nástrojů | 18 | Soft-Core | 45 |
| K-Files | 14 | Soft-Core Classic Obturator Econo Intro Kit | 45 |
| K3 G | 20 | Speciální koncovky | 25 |
| K3 gutaperča | 42 | Spreader koncovky | 25 |
| K3 VTVT | 20 | Startovací sada EndoVac | 31 |
| K3XF | 21 | Startovací sada TF Adaptive | 10 |
| K3XF pilníky a obturace | 22 | System TF Adaptive | 8 |
| Kanyly EndoVac | 31 | TF Procedure Pack | 18 |
| LightSpeed | 23 | TF Taper a Tip | 18 |
| Měřič Soft-Core | 45 | Tip Snip | 42 |
| Měřič TF Adaptive | 11 | Tubli-Seal | 43 |
| MiniEndo II | 24 | Tubli-Seal EWT | 43 |
| Násadec M4 Safety | 12 | Ultrazvuk | 24 |
| Násadec M4 TC2 | 12 | Ultrazukové koncovky s diamantovým povlakem | 26 |
| Nástroje Hedstrom | 15 | Ultrazukové koncovky, zaváděcí sada | 24 |
| Nástroje K-Flex | 14 | UT nástavec | 26 |
| Nástroje K3 | 20 | Xpress Sealer | 43 |
| Nástroje K3 NiTi | 19 | | |
| Nástroje Reamers | 16 | | |
| Nástroje TF | 17 | | |
| Nástroje TF Adaptive | 10 | | |
| Nástroje TF Adaptive | 10 | | |
| Nástroje Triple-Flex | 15 | | |
| Obturace Soft-Core | 45 | | |
| Obturace Soft-Core, ekonomické balení | 45 | | |
| Obturační jednotka Elements | 38 | | |
| Obturátor TF Adaptive | 11 | | |
| Papírové čepy TF Adaptive | 11 | | |
| Pathfinder | 16 | | |

Vaše oblíbené značky stomatologických výrobků,
nyní pod jedinou silnou značkou Kerr.

Kerr™

RESTORATIVES

SonicFill OptiBond FL SuperMat
Take 1 Advanced OptiBond XTR
Demi Ultra TempBond Vertise Flow
SuperCap CompoRoller OptiDisc
Herculite XRV Ultra Maxcem Elite
Occlubrush Opti1Step Compothixo
X-Ray Centering Devices NX3
Herculite XRV Ultra Flow MetaFix

Kerr™

ENDODONTICS

elementsfree TF Adaptive K3XF
Jet Diamond Burs Apex ID EndoVac
Elements Motor Jet Carbide Burs
BluWhite Diamond Burs Sealapex

Kerr™

PREVENTION

Cleanic CaviWipes OptiView
Pasteless Prophylaxis Pro-Cup Ring Pots
CaviCide Click-Probe CleanPolish
Implant Paste Perio-Probe Seal-Tight