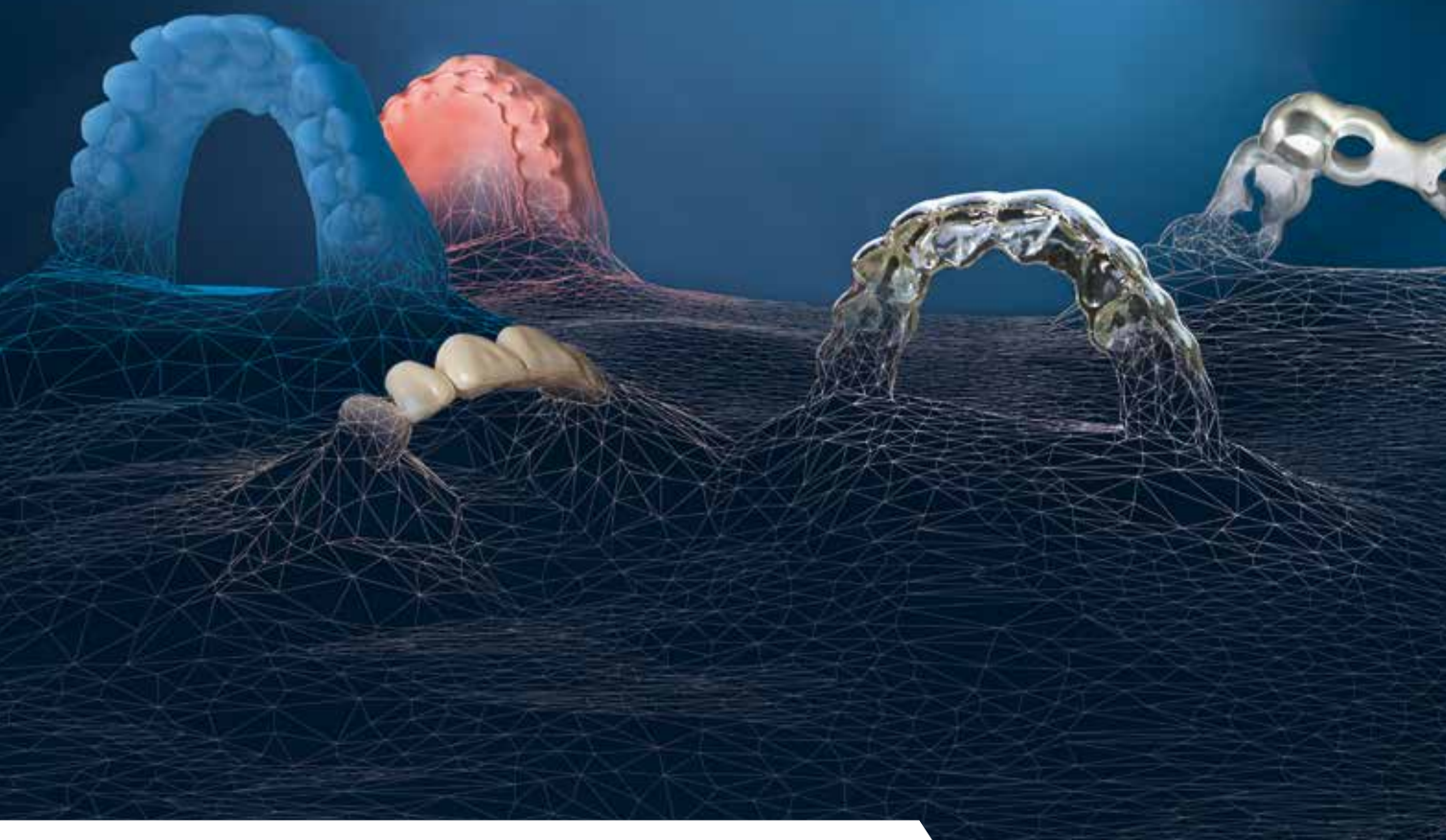




Objednejte si svůj ulázkový  
3D tisk zdarma hned teď!  
[www.voco.dental/en/form/3d-sample-print](http://www.voco.dental/en/form/3d-sample-print)



# V-Print®

MATERIÁLY PRO 3D TISK PRO ZUBNÍ ORDINACE  
A ZUBNÍ LABORATOŘE

Integrated with  
**exocad**

**VOCO**  
THE DENTALISTS

## OBSAH

Úvod . . . . .	2
Výhody všech materiálů	
V-Print® . . . . .	3
Přehled – tiskové materiály	
V-Print® . . . . .	4
V-Print® SG . . . . .	6
V-Print® splint . . . . .	7
V-Print® splint comfort . . . . .	8
V-Print® dentbase . . . . .	9
V-Print® c&b temp . . . . .	10
V-Print® tray . . . . .	11
V-Print® Try-In . . . . .	12
V-Print® model 2.0 . . . . .	13
V-Print® model fast . . . . .	14
V-Print® cast . . . . .	15
Kompatibilita tiskárny a materiálů pro optimální flexibilitu . . . . .	16



## VOCO – The Dentallists

### Výroba dentálních produktů je naší vášní

Již čtyři desetiletí je společnost VOCO známá po celém světě jako inovativní výrobce dentálních produktů s výjimečnými odbornými znalostmi v oblasti světlem tuhoucích pryskyřic pro přímou a nepřímou záchovnou stomatologii. VOCO uplatňuje tyto znalosti a zkušenosti i v oblasti digitální stomatologie a po celém světě úspěšně uvedla na trh celou řadu produktů pro aditivní a subtraktivní výrobní techniky. Vedle materiálů pro subtraktivní pracovní postupy, jako jsou bločky Grandio a Structur CAD, nabízí společnost VOCO odborným uživatelům V-Print, osvědčenou a ozkoušenou řadu špičkových dentálních materiálů pro 3D tisk.

Všechny materiály pro 3D tisk jsou po celou dobu digitálního výrobního řetězce vyvíjeny v sídle společnosti VOCO v německém Cuxhavenu interdisciplinárním výzkumným týmem složeným ze zubních techniků, technických inženýrů a chemiků. To zaručuje optimální uživatelskou přívětivost a výkonnost v zubní ordinaci. Tiskové materiály V-Print od společnosti VOCO nabízí také praktické výhody, které usnadňují vaši každodenní práci.



### Jak to dělají?!

VOCO používá pouze ty nejlepší suroviny, které zcela splňují přísné standardy kvality stanovené samotnou společností. V kombinaci se zkušenostmi z výzkumu získanými během desetiletí v oblasti světlem tuhoucích pryskyřic, je tak společnost VOCO schopna vyrábět tiskové pryskyřice té nejvyšší kvality. Toho dosahuje použitím speciálních dentálních monomerů, které vytvářejí během procesu vytvrzování světlem extrémně stabilní trojrozměrné sítě.

Všechny produkty V-Print proto poskytují homogenní tištěné objekty s vysokou stabilitou. Tato homogenita má několik výhod. Tiskové materiály není třeba před zahájením tisku protřepávat, nádoby na pryskyřici se snadno čistí a u výsledných tištěných objektů se docílí vynikajících fyzikálních vlastností. Vybrané suroviny jsou použity tak, aby nedocházelo k diskoloracím materiálů na dlahy, což vede k tomu, že jsou dlahy při nošení sotva viditelné. To výrazně přispívá k úspěšnosti léčby. Při výrobě svých dentálních prací můžete využít zkušeností certifikovaného výrobce dentálních materiálů.

## Výhody všech materiálů V-Print®!



### Připraveno k okamžitému použití bez protřepávání – materiály V-Print jsou sedimentačně stabilní

Všechny tiskové materiály V-Print jsou sedimentačně stabilní! To znamená, že se plniva a barviva v průběhu času neusazují ani v lahvi, ani, což je mnohem důležitější, během tisku. Lahev s materiálem V-Print není před použitím potřeba protřepávat, takže se do materiálu nedostávají žádné vzduchové bubliny. To umožňuje okamžité naplnění nádrže a zahájení tisku. Tisk je možný i bez dozoru přes noc. Proces tisku probíhá spolehlivě od prvního až posledního kroku a vlastnosti výsledného výrobku jsou reprodukovatelné. Můžete se rozhodnout, kdy bude každá tisková úloha zahájena, a zkrátit tak dobu přípravy. Není třeba investovat do homogenizačního zařízení, protože tiskové materiály V-Print nevyžadují žádnou časově náročnou přípravu.



### Rychlý a spolehlivý tisk, včetně snadného čištění nádrže – optimální tekutost

Při vývoji materiálů V-Print byl kladen důraz na dobré výsledné vlastnosti materiálu spolu s dobrými tokovými vlastnostmi pro optimální proces tisku. Tekutost materiálů V-Print zajišťuje nejen optimální proces tisku, ale také usnadňuje případné vrácení materiálu do lahve. Speciálně vyvinuté tokové vlastnosti také usnadňují čištění nádrže s minimálními ztrátami.



### Bezpečné odstranění z tiskové platformy – vysoká pevnost v surovém stavu

Vytištěné objekty se ještě musí po odstranění z tiskové platformy následně vytvrdit, což znamená, že nedosahují svých konečných fyzikálních vlastností. Pro bezpečné odstranění z tiskové platformy bez deformací je u všech objektů vytištěných z materiálů V-Print nutná vysoká pevnost v surovém stavu.



### Rychlé a nákladově efektivní – následné vytvrzování bez ochranného plynu

Objekty vyrobené z materiálů V-Print lze následně vytvrzovat bez ochranného plynu. Jedním z cílů při vývoji materiálů V-Print bylo dosáhnout vysoké kvality povrchu bez použití ochranného plynu. Méně pracovních kroků pro vás znamená úsporu času. Manipulace je jednodušší a optimalizovaný proces šetří náklady na dusík, resp. na dražší polymerační přístroje.



### Bezpečné pro uživatele i pacienty – díky biokompatibilním dentálním výrobkům

To je samozřejmé.








### Zamilujete si je! – bez zápachu nebo téměř bez zápachu






Všechny tiskové materiály V-Print mají velmi slabý zápach, a to i v tekutém stavu, díky čemuž je jejich zpracování pro uživatele velmi příjemné. Jistě jste již vyráběli bazi zubní náhrady konvenčním způsobem z PMMA. Pak jste zamilujete digitální výrobu bazí z materiálu V-Print dentbase.

Ve vytvrzeném stavu jsou všechny objekty vyrobené z tiskového materiálu V-Print zcela bez zápachu nebo s velmi slabým zápachem. To zvyšuje míru přijetí ze strany zákazníků, a tím i úspěšnost léčby, např. v případě dlouhodobé léčby pomocí dlah.

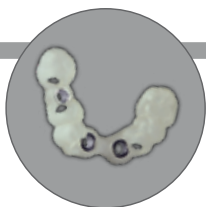
## Přehled – tiskové materiály V-Print®

	Barva	Indikace	Třída
	Čirá	Dentální chirurgické šablony	Zdrav. prostředek IIa
	Čirá	Terapeutické dlahy Pomocné prvky a funkční prvky pro diagnostiku Nosiče pro bělení (domácí bělení)	Zdrav. prostředek IIa
	Čirá	Terapeutické dlahy Pomocné prvky a funkční prvky pro diagnostiku Nosiče pro bělení (domácí bělení) Palatinální desky	Zdrav. prostředek IIa
	Růžová	Baze snímatelných náhrad	Zdrav. prostředek IIa
	A1, A2, A3	Dlouhodobě provizorní náhrady jako např. korunky, můstky a mock-upy	Zdrav. prostředek IIa



	Barva	Indikace	Třída
	Modrá	Individuální otiskovací a funkční lžice Baze pro skusové šablony a voskové valy pro celkové snímatelné náhrady Skusové registráty	Zdrav. prostředek I
	Běžová	Modely celkových a částečných snímatelných náhrad pro zkoušku v ústech Přenosové a vodící šablony Korekční a okluzní otisky	Zdrav. prostředek I
	Běžová	Pracovní a studijní dentální modely	Tec pryskyřice
	Modrá	Dentální modely	Tec pryskyřice
	Modrá	Výroba beze zbytku spalitelných objektů pro lící techniky a presování keramiky	Tec pryskyřice





## V-Print® SG

Světlem tuhnoucí pryskyřice pro generativní výrobu dentálních chirurgických šablon

### Indikace

Dentální chirurgické šablony

### Výhody

- **Klasifikováno jako zdrav. prostředek třídy IIa** – pro optimální bezpečnost
- **Vysoká míra přijetí ze strany zákazníků** – bez příchuti a zápachu
- **Optimální bezpečnost pacientů** – před použitím možná parní sterilizace při 134 °C po dobu 5 minut
- **Rozměrově stabilní** – dokonalé dosednutí i po parní sterilizaci
- **Biokompatibilní** – to je samozřejmé



REF 6043 Lahev 1.000 g čirý

Barva	Transparentní	
Viskozita	1.550 mPa·s	Interní test
Ohybová pevnost	95 MPa*	Odpovídá normě DIN EN ISO 20795-2
Modul elasticity	2.660 MPa*	Odpovídá normě DIN EN ISO 20795-2
Absorpce vody	16 µg/mm <sup>3</sup> *	Odpovídá normě DIN EN ISO 20795-2
Rozpustnost ve vodě	1,9 µg/mm <sup>3</sup> *	Odpovídá normě DIN EN ISO 20795-2

(sterilizováno v autoklávu při 134 °C, 5 minut) \*viz strana 16



Cca 90x



V závislosti na objemu objektu, podpěrách atd.



Rozměrově stabilní, párou sterilizovaná chirurgická šablona s přesně umístěnými pouzdry.



Naváděná implantace: zdravotnický prostředek třídy IIa – schválený pro kontakt s ránou.



## V-Print® splint

Světlem tuhnoucí pryskyřice pro generativní výrobu dentálních terapeutických dlah

### Indikace

Terapeutické dlahy  
Pomocné prvky a funkční prvky pro diagnostiku  
Nosiče pro bělení (domácí bělení)

### Výhody

- **Klasifikováno jako zdrav. prostředek třídy IIa** – pro bezpečnost a dlouhodobé použití při léčbě
- **Biokompatibilní a bez příchuti** – pro výborné přijetí ze strany zákazníků
- **Transparentní** – pro prakticky neviditelné dlahy
- **Vysoká ohybová pevnost** – pro dlouhodobě funkční objekty
- **Vysoká přesnost** – skvělé dosednutí pro dobré pohodlí při nošení



REF 6044 Lahev 1.000 g čirý

Barva	Transparentní	
Viskozita	1.000 mPa·s	Interní test
Ohybová pevnost	75 MPa*	Odpovídá normě DIN EN ISO 20795-2
Modul elasticity	2.100 MPa*	Odpovídá normě DIN EN ISO 20795-2
Absorpce vody	27,7 µg/mm <sup>3</sup> *	Odpovídá normě DIN EN ISO 20795-2
Rozpustnost ve vodě	< 0,1 µg/mm <sup>3</sup> *	Odpovídá normě DIN EN ISO 20795-2

\*Viz strana 16



Cca 125x



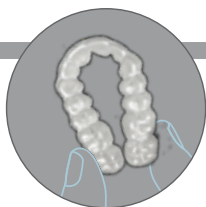
V závislosti na objemu objektu, podpěrách atd.



Dlaha s podpěrnými strukturami



Kombinace dlahy a modelu vytištěných 3D tiskárnou



## V-Print® splint comfort

Světlem tuhnoucí pryskyřice pro generativní výrobu termoplastických dentálních terapeutických dlah

### Indikace

Terapeutické dlahy  
 Pomocné prvky a funkční prvky pro diagnostiku  
 Nosiče pro bělení (domácí bělení)  
 Palatinální desky

### Výhody

- **Velice pružný a odolný vůči abrazi** – extrémně odolný vůči lomu a celkově odolný materiál
- **Termoplastický a bez příchuti** – pro vynikající pohodlí při nošení
- **Transparentní** – pro prakticky neviditelné dlahy
- **Slabý zápach a snadná leštitelnost** – pro pohodlné zpracování
- **Biokompatibilní a bez příchuti** – pro výborné přijetí ze strany pacientů
- **Klasifikováno jako zdrav. prostředek třídy IIa** – pro bezpečnost a dlouhodobé použití při léčbě



REF 6126 Lahev 1.000 g čirý

Barva	Čirá	
Viskozita	1.250 mPa·s	Interní test
Modul elasticity	115 MPa*	Odpovídá normě DIN EN ISO 20795-2
Absorpce vody	15 µg/mm <sup>3</sup> *	Odpovídá normě DIN EN ISO 20795-2
Rozpustnost ve vodě	2,5 µg/mm <sup>3</sup> *	Odpovídá normě DIN EN ISO 20795-2

Pro tiskárny VOCO/W2P, kombinovatelné pouze s PowerVat \*Viz strana 16



Cca 125x



V závislosti na objemu objektu, podpěrách atd.



Velice pružná dlaha z 3D tiskárny

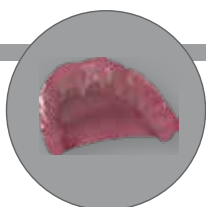


Pohled na dlahu za účelem zvýšení skusu ve frontálním úseku



Pohled na dlahu za účelem zvýšení skusu v laterálním úseku





## V-Print® dentbase

Světlem tuhnoucí pryskyřice pro generativní výrobu  
bází snímatelných zubních náhrad

### Indikace

Báze snímatelných zubních náhrad

### Výhody

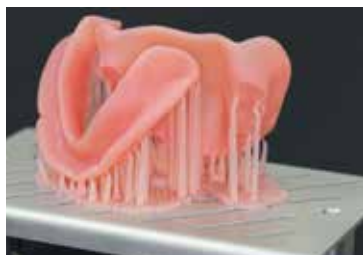
- **Klasifikováno jako zdrav. prostředek třídy IIa** – pro bezpečnost a dlouhodobé použití
- **Vysoce estetický** – v barvě přirozené gingivy
- **Vysoká míra pohodlí při nošení** – díky přesné, individualizované výrobě
- **Kompatibilní** – s běžně prodávanými materiály na podkládání
- **Bezpečné odstranění z tiskové platformy** – díky vysoké pevnosti v surovém stavu
- **Optimální přijetí ze strany zákazníků** – bez příchuti a zápachu
- **Biokompatibilní** – to je samozřejmé



REF 6048 Lahev 1.000 g růžový

Barva	Růžová	
Viskozita	1.700 mPa·s	Interní test
Ohybová pevnost	90 MPa*	Odpovídá normě DIN EN ISO 20795-2
Modul elasticity	2.450 MPa*	Odpovídá normě DIN EN ISO 20795-2
Absorpce vody	24 µg/mm <sup>3</sup> *	Odpovídá normě DIN EN ISO 20795-2
Rozpustnost ve vodě	< 0,1 µg/mm <sup>3</sup> *	Odpovídá normě DIN EN ISO 20795-2

\*Viz strana 16



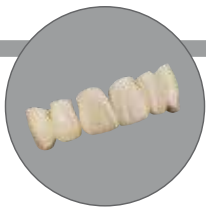
Aditivně vyrobené báze snímatelných náhrad



Rychlé odstranění podpěr (tento design umožňují tiskárny SolFlex 3D)



Obroušení bodů připojení podpěr a problémových oblastí



## V-Print® c&b temp

Světlem tuhnoucí pryskyřice pro generativní výrobu vysoce estetických provizorních/dlouhodobě provizorních náhrad

### Indikace

Dlouhodobě provizorní náhrady jako např. korunky, můstky a mock-upy

### Výhody

- **Tiskový materiál s vysokým obsahem plniv** – vhodný zvláště pro dlouhodobé použití
- **Vynikající fyzikální vlastnosti**
  - vysoká ohybová pevnost a modul elasticity pro stabilní provizorní náhrady
  - vysoká odolnost vůči abrazi pro dlouhodobé použití
  - nízká absorpce vody a rozpustnost pro mechanickou stálost
  - odolnost vůči diskoloracím – žádné diskolorace ani při dlouhodobém použití
- **Přirozená fluorescence** – pro vysoké estetické nároky
- **Snadné zpracování a vyleštění**
- **Kompozitní tiskový materiál** – rychlá individualizace nebo úpravy



REF 6897 Lahev 500 g A1  
REF 6898 Lahev 500 g A2  
REF 6899 Lahev 500 g A3

Barva	A1, A2, A3	
Viskozita	2.800 mPa·s	Interní test (10 s <sup>-1</sup> at 23 °C)
Ohybová pevnost	132 MPa*	Odpovídá normě DIN EN ISO 10477
Modul elasticity	4.417 MPa*	Odpovídá normě DIN EN ISO 178
Absorpce vody	17,63 µg/mm <sup>3</sup> *	Odpovídá normě DIN EN ISO 10477
Rozpustnost ve vodě	0,68 µg/mm <sup>3</sup> *	Odpovídá normě DIN EN ISO 10477
Tvrdość dle Vickerse (HV1)	24,1	Interní test

\*/\*\*Viz strana 16



Snadné odstranění podpěr



Snadné vyleštění



Výsledná protetická náhrada na tištěném modelu



## V-Print® tray

Světlem tuhnoucí pryskyřice pro generativní výrobu individuálních otiskovacích lžic, desek bází a skusových registrátů

### Indikace

Individuální otiskovací a funkční lžice

Baze pro skusové šablony a voskové valy pro celkové snímatelné náhrady

Skusové registráty

### Výhody

- **Úspora času** – tisk možný ve velmi silných vrstvách (až 200 µm)
- **Otisky bez deformací** – díky velmi pevnému materiálu
- **Univerzální** – lze jej použít se všemi typy otiskovacích materiálů
- **Rychlý a efektivní** – tisk objektů včetně vytvarovaných okrajů, retenčních prvků a výklenků pro otiskování implantátů



REF 6047 Lahev 1.000 g modrý

Barva	Modrá	
Viskozita	1.500 mPa·s	Interní test
Ohybová pevnost	100 MPa*	Odpovídá normě DIN EN ISO 178**
Modul elasticity	2.720 MPa*	Odpovídá normě DIN EN ISO 178**
Absorpce vody	30 µg/mm <sup>3</sup> *	Odpovídá normě DIN EN ISO 20795-2
Rozpustnost ve vodě	3 µg/mm <sup>3</sup> *	Odpovídá normě DIN EN ISO 20795-2

\*/\*\*Viz strana 16



Cca 60× (horní čelist)  
or 85× (dolní čelist)

=



V závislosti na objemu objektu, podpěrách atd.



Částečná otiskovací lžice vyrobená v silných vrstvách



3D tištěná částečná otiskovací lžice na tištěném modelu



## V-Print® Try-In

Světlem tuhnoucí pryskyřice pro generativní výrobu modelů protetických náhrad pro zkoušku v ústech

### Indikace

Modely celkových a částečných snímatelných náhrad pro zkoušku v ústech

Přenosové a vodící šablony

Korekční a okluzní otisky

### Výhody

- **Pokročilá kontrola** – ověření a v případě potřeby úprava dosednutí, okluze, funkce, fonace a estetiky před zhotovením definitivní zubní náhrady



REF 6049 Lahev 1.000 g béžový

Barva	Béžová	
Viskozita	850 mPa·s	Interní test
Ohybová pevnost	85 MPa*	Odpovídá normě DIN EN ISO 20795-1
Modul elasticity	2.500 MPa*	Odpovídá normě DIN EN ISO 20795-1
Absorpce vody	17,5 µg/mm <sup>3</sup> *	Odpovídá normě DIN EN ISO 20795-1
Rozpustnost ve vodě	< 0,1 µg/mm <sup>3</sup> *	Odpovídá normě DIN EN ISO 20795-1

\*Viz strana 16



Cca 50×  
(horní nebo dolní čelist)



V závislosti na objemu objektu, podpěrách atd.



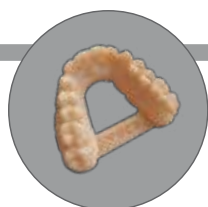
Tištěný monolitický model náhrady pro zkoušku v ústech



Modely náhrad pro zkoušku v ústech vyrobené z materiálu V-Print Try-In po vyleštění – připravené k nasazení!



Je možné také korekční otiskování s hmotou V-Posil Mono Fast



## V-Print® model 2.0

Světlem tuhneící pryskyřice pro generativní výrobu dentálních modelů

### Indikace

Pracovní a studijní dentální modely

### Výhody

- **Rychlost a přesnost** – optimální přesnost i při tloušťce vrstvy 100 µm
- **Možné přesné broušení** – bez nežádoucích změn na opracovaném prvku (např. vlivem tepla vznikajícího při opracování)
- **Povrch odolný proti poškrábání** – vysoká tvrdost umožňuje přesné dosednutí bez deformací
- **Vhodný pro techniku termoplastického formování** – přesné zpracování, modely pro alignery nebo retainery z jednoho materiálu bez výměny nádrže



REF 6128 Lahev 1.000 g béžový

Barva	Běžová	
Viskozita	1.270 mPa·s	Interní test
Ohybová pevnost	96 MPa*	Odpovídá normě DIN EN ISO 178**
Modul elasticity	2.600 MPa*	Odpovídá normě DIN EN ISO 178**
Povrchová tvrdost	19 HV1*	Interní test

\*/\*\*Viz strana 16



Cca 70x

=



V závislosti na objemu objektu, podpěrách atd.



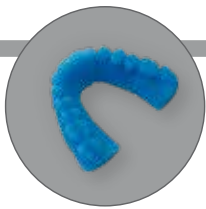
Snadné rozřezání bez zasekávání



Odolný proti poškrábání pro bezpečné zkušební nasazení náhrady



Tištěný prvek pro techniku lití při kontrole dosednutí na dentálním modelu



## V-Print® model fast

Světlem tuhnoucí pryskyřice pro generativní výrobu rychle tisknutelných dentálních modelů, vhodná především pro techniku termoplastického formování (např. pro výrobu alignerů a retainerů)

### Indikace

Dentální modely

### Výhody

- **Úspora času** – pro rychlý tisk v silných vrstvách beze ztráty kvality
- **Vhodný pro techniku termoplastického formování** – tepelně odolný, což je základ pro výrobu alignerů nebo retainerů
- **Vysoká pevnost a minimální plýtvání** – vysoká pevnost umožňuje materiálově úsporné duté zpracování modelů



REF 6125 Lahev 1.000 g modrý

Barva	Modrá	
Viskozita	1.500 mPa·s	Interní test
Ohybová pevnost	95 MPa*	Odpovídá normě DIN EN ISO 178**
Modul elasticity	3.300 MPa*	Odpovídá normě DIN EN ISO 178**

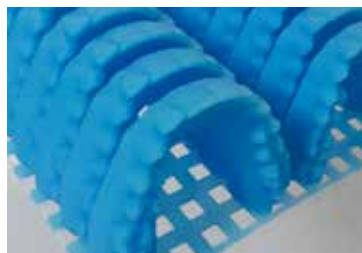
\*/\*\*Viz strana 16



Cca 70x



V závislosti na objemu objektu, podpěrách atd.



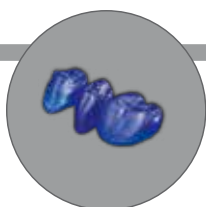
Je možné tisknout najednou několik modelů v silných vrstvách



Optimální pro techniku termoplastického formování



Při použití řezného disku nedochází k zasekávání



## V-Print® cast

Světlem tuhnoucí pryskyřice pro generativní výrobu beze zbytku spalitelných objektů pro techniky lití a presování

### Indikace

Výroba beze zbytku spalitelných objektů pro licí techniky a presování keramiky

### Výhody

- **Reprodukovatelnost** – snadná duplikace před odléváním
- **Rychlé dokončování** – přesnost tištěných objektů poskytuje vysoce kvalitní reprodukci
- **Vysoká rozměrová stálost a pevnost okrajů** – spolehlivá kontrola okluze a laterálních pohybů
- **Dokončování v rané fázi** – dokončování objektů přívětivé k nástrojům ještě v surovém stavu
- **Vynikající kompatibilita** – možné použití s běžnými zatmelovacími hmotami s obsahem fosfátů
- **Náhrady bez nečistot** – V-Print cast je spalitelný zcela beze zbytku



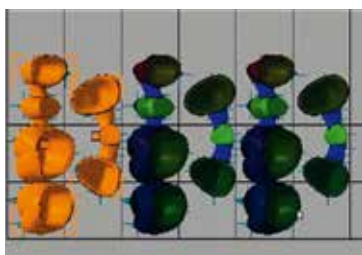
REF 6045 Lahev 1.000 g modrý

Barva	Modrá	
Viskozita	1.550 mPa·s	Interní test
Ohybová pevnost	78 MPa*	Odpovídá normě DIN EN ISO 178**
Modul elasticity	2.470 MPa*	Odpovídá normě DIN EN ISO 178**

\*/\*\* Viz strana 16



V závislosti na objemu objektu, podpěrách atd.



Snadná digitální duplikace objektů



Dobrá brousitelnost bez tvorby znečištěné vrstvy

## Kompatibilita tiskárny a materiálů pro optimální flexibilitu

Dokonalá řešení pro digitální svět moderní stomatologie – to je cíl „dentalistů“ ze společnosti VOCO, kterého dosáhli ve spolupráci s řadou renomovaných výrobců 3D tiskáren. Úplný seznam kompatibilních tiskáren a materiálů naleznete na [www.voco.dental/3dprintingpartners](http://www.voco.dental/3dprintingpartners).



<b>VOCO</b>	SolFlex 170 / 170 HD / 350 / 650 / SMP
<b>ASIGA</b>	MAX UV / PRO 4K
<b>W2P</b>	SolFlex 163 HD / 170 / 350 / 650 / Plus
<b>ACKURETTA</b>	FreeShape 120 / SOL
<b>MICROLAY</b>	Versus/ EVE Pro
<b>MIICRAFT</b>	Prime150Y/ Ultra 125Y / 150 Y/Hyper 125Y/Profession 250Y
<b>rapidshape</b>	D20 II / D30 II / D40 II / D10+ / D20+ / D30+ / D50+
<b>straumann</b>	P20 / P30 / P40 / P10+ / P20+ / P30+ / P50+
<b>dental wings</b>	D20 II / D30 II / D40 II / D10+ / D20+ / D30+ / D50+

VOCO

TRUSTED PARTNER



[www.voco.dental/  
3dprintingpartners](http://www.voco.dental/3dprintingpartners)

Asiga, W2P, Ackuretta, Microlay, MiiCraft, rapidshape, straumann, dental wings nejsou registrované obchodní značky společnosti VOCO GmbH.

Obecné informace: Naměřené hodnoty nepředstavují cílové hodnoty, ale hodnoty naměřené v rámci průběžné kontroly kvality výroby.

\* Poznámka k výrobě: 3D tiskárna SolFlex / OtoFlash G171. U ostatních schválených tiskáren/polymerátorů pro následné vytváření se mohou hodnoty mírně lišit.

\*\*Rozměry zkušební vzorku 80,0 x 4,0 x 10,0 mm.

VOCO GmbH  
Anton-Flettner-Straße 1-3  
27472 Cuxhaven  
Německo  
Freecall: 00 800 44 444 555  
Fax: +49 (0) 4721-719-2931  
info@voco.com  
www.voco.dental

K dostání u: