




J-Temp™

TEMPORARY RESIN



KROK ZA KROKEM

 Přečtěte si návod k použití



JAK NA TO?

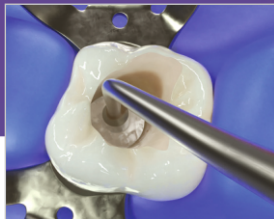


- Dočasné výplně (endodoncie, endo-bělení, inlay/onlay, dostavba okrajů kavity).
- Dlahování implantátů pro otisky, aby se zabránilo deformaci otiskovacího materiálu.
- Dostavba chybějící stěny kavity, např. pro kofferdamové spony nebo pro zhotovení dočasné výplně a podobně.
- Nákusové rampy a dočasné zvýšení okluze v ortodoncii.

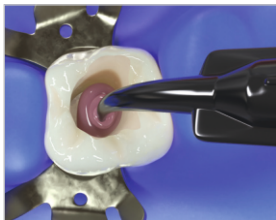
DOČASNÉ VÝPLNĚ: ENDODONCIE



1. Proveďte endodontické ošetření.



2. Vložte bavlněnou peletku (nebo jinou zábranu) pro zakrytí a ochranu vstupu do kořenového kanálku.



3. Aplikujte dočasnou pryskyřici J-Temp™ postupně ve 2-3mm vrstvách.



4. Mezi jednotlivými vrstvami polymerujte a k úpravě okluzy použijte vrtáček.

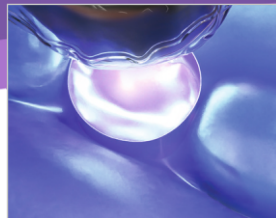
DOČASNÉ VÝPLNĚ: INLEJE A ONLEJE



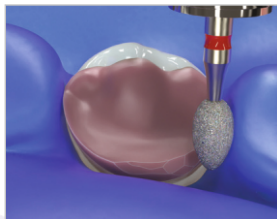
1. Po dokončení preparace vložte matrici.



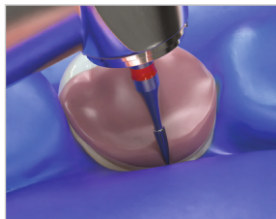
2. Aplikujte J-Temp postupně ve vrstvách 2- 3 mm.



3. Polymerujte mezi jednotlivými vrstvami.



4. Odstraňte matrici a vytvarujte.

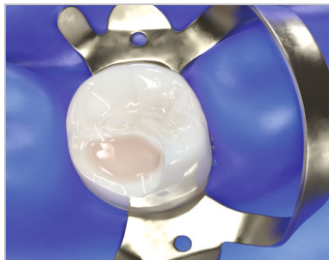


5. Použijte vrtáček k vytvoření okluze.

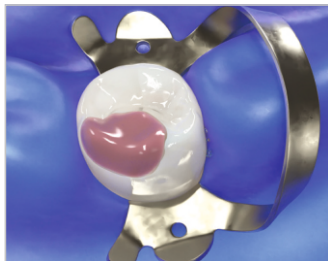


6. Vyleštěte a zkontrolujte okluzi.

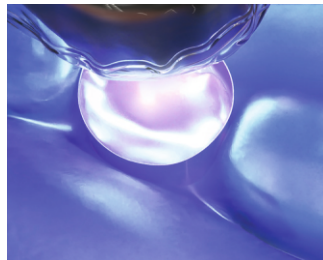
DOČASNÉ VÝPLNĚ: DOSTAVBA CHYBĚJÍCÍCH ZUBNÍCH STRUKTUR



1. Aplikujte J-Temp dočasnou pryskřici k dostavbě chybějících zubních struktur.



2. Aplikujte J-Temp postupně ve vrstvách 2-3 mm



3. Polymerujte mezi vrstvami.

NÁKUSOVÉ RÁMPY A DOČASNÉ ZVÝŠENÍ OKLUZE V ORTODONCII



1. Leptejte okluzální
nebo lingvální povrch zubu.

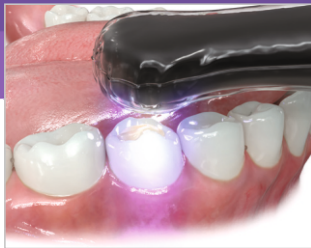


2. Opláchněte.



3. Aplikujte adhezivum a vzduchem
ztenčete vrstvu.

POKRAČOVÁNÍ 



4. Polymerujte.



5. Aplikujte J-Temp provizorní pryskyřici postupně ve vrstvách 2- 3 mm.



6. Polymerujte jednotlivé vrstvy.



7. Požijte vrtáček k přizpůsobení výšky a tvaru.

DOSTAVBA CHYBĚJÍCÍCH ZUBNÍCH STRUKTUR PRO POUŽITÍ KOFFERDAMOVÉ SPONY PŘI ENDODONTICKÉM OŠETŘENÍ JAKO OCHRANU BĚHEM VÝPLACHŮ



1. Kofferdam nemůže být použit. Kvůli chybějící části zubu neexistuje dostatečný prostor pro oporu kofferdamové spony.



2. Dostavte chybějící zubní struktury umístěním J-Temp dočasné pryskyřice v 2- 2 mm vrstvách. Jednotlivé vrstvy postupně polymerujte.



3. Nyní můžete kofferdam bezpečně použít pro ochranu před výplachovými prostředky.

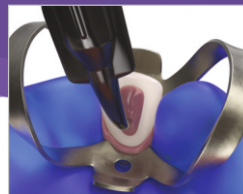
ENDODONTICKÉ BĚLENÍ



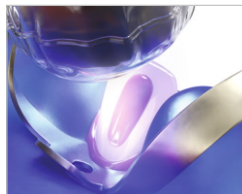
1. Zhodnoťte, praparujte kavitu. Zapečete pulpální dutinu.



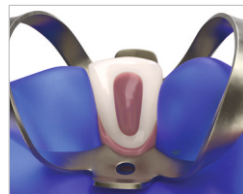
2. Naplňte kavitu bělicím gelem. Ponechte prostor 3- 5 mm pro provizorní pryskyřici J-Temp.



3. Aplikujte J-Temp postupně ve vrstvách 2- 3 mm.



4. Polymerujte jednotlivé vrstvy.



5. J-Temp může snadno odstranit a nahradit při každé následné návštěvě.

POZNÁMKA: Dbejte na to, aby nedošlo k vytlačení bělicího gelu na okraje, protože by mohlo dojít k narušení dočasného utěsnění.

DLAHOVÁNÍ IMPLANTÁTŮ PRO OTISKY, ABY SE ZABRÁNILO DEFORMACI OTISKOVACÍHO MATERIÁLU



1. Umístěte zubní nit mezi členy implantátů (volitelně).



2. Aplikujte J-Temp 2-3 mm částech.



3. Začněte na stranách a potupuje ke středu.



4. Polymerujte postupně jednotlivé části.



5. Finální spojovací prvek by měl být co nejmenší, aby se minimalizovalo smrštění.



6. Zpolymerujte i závěrečnou propojovací část.

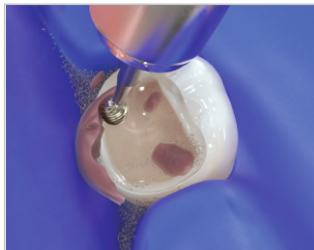


7. Připraveno k otiskování

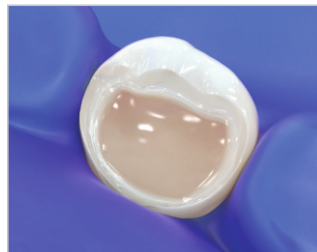
ODSTRANĚNÍ DOČASNÉ PRYSKYŘICE J-TEMP



1. Výplň z J-Temp pryskyřice odstraníte libovolným vrtáčkem.



2. Zbytky, či tenkou vrstvu J-Temp pryskyřice můžete odstranit ručním nástroje nebo vrtáčkem při nízkých otáčkách.



3. J-Temp je kompletně odstraněn, jakmile nevidíte žádné barevné zbytky pryskyřice.

DÍKY ZA VAŠI VOLBU

J-Temp™

TEMPORARY RESIN



www.hufa.cz
www.hufa.sk

800.552.5512 | ULTRADENT.COM
© 2022 Ultradent Products, Inc. All rights reserved. 1011486AR01 091222

